

# Гусеничный экскаватор

# **LOPKING 龙工**

# CDM6245



# Основные характеристики CDM6245

**LONKING** 龙工

**Двигатель:**

**Cummins QSB6.7-C190-III**

**Номинальная мощность:**

**197 л.с. / 2000 об/мин**

**Эксплуатационная масса: 25800 кг**

**Объем стандартного ковша: 1,45 м<sup>3</sup>**

**Стандартная комплектация**



<b>Двигатель</b>	<b>Cummins QSB6.7-C190-III</b>
<b>Главный насос</b>	<b>LONKING L28P130C</b>
<b>Главный гидрораспределитель</b>	<b>LONKING LV28M</b>
<b>Гидромотор поворота</b>	<b>KAWASAKI KMX180</b>
<b>Гидромотор хода</b>	<b>LONKING JXD176B</b>
<b>Рабочее оборудование</b>	<b>Стандартный ковш</b>
<b>Гидроподготовка</b>	<b>Однопоточная реверсивная гидролиния</b>

# Особенности CDM6245

- **6-цилиндровый двигатель Cummins с электронным управлением. Мощный, надежный и экономичный**
- **Трехступенчатая система фильтрации воздуха и топлива**
- **Система охлаждения наддувочного воздуха с параллельно расположенными радиаторами**
- **Усовершенствованная система управления КРМ с положительной обратной связью, более точное управление и более высокая чувствительность**
- **7-дюймовый многофункциональный ЖК-дисплей**
- **Удобная кабина ROPS с рабочим пространством 2,7 м<sup>3</sup>**
- **Стекла кабины без рамок для увеличения поля обзора**
- **Усиленное рабочее устройство с применением высокопрочных низколегированных сталей**



# Комфортная кабина оператора

LOPKING 龙工

**Всё пространство внутри кабины разработано для создания комфортной среды для работы оператора**



**Просторное и удобное место оператора, в сочетании с премиальными функциями, элегантной отделкой и продуманными деталями, созданы с учетом современных требований. Применяются экологически чистые материалы, без посторонних запахов, которые не вредят здоровью оператора**



# Безопасная кабина с обзором на 360°

**LOPKING 龙工**

**Новая усиленная кабина оснащена высокими стойками, значительно повышена прочность и жесткость кабины, образуя надежную защиту на 360°**

**Красивый внешний вид**

**Отличные показатели общей безопасности**

**Кабина оборудована системой ROPS ,  
опционально устройство FOPS**



# Комфортная кабина оператора

**LOPKING** 龙工



**Поддрессоренное сиденье с гидравлическими амортизаторами с множеством регулировок эффективно снижает утомляемость водителя при работе.**

# Комфортная кабина оператора

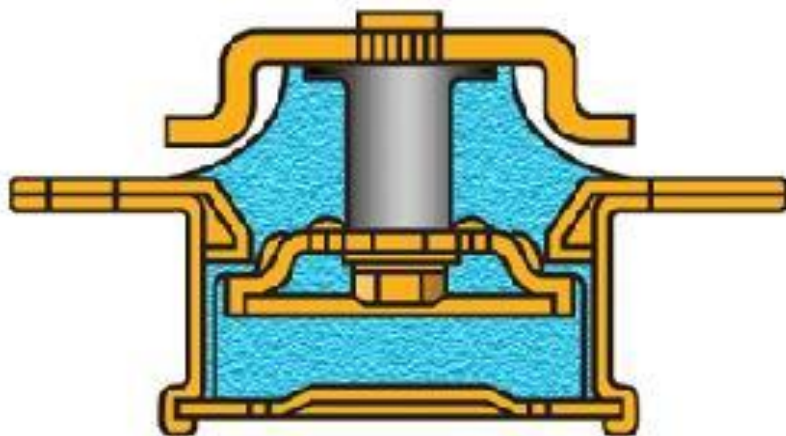
## Система кондиционирования



- **Отличный охлаждающий эффект**
- **Несколько дефлекторов для быстрой регулировки температуры в кабине**
- **Подходит для различных условий**

# Комфортная кабина оператора

Благодаря новым амортизационным стойкам крепления кабины оператор меньше устает при длительной работе



Усовершенствованный амортизатор, использующий упругость сжатия силиконового масла для демпфирования и амортизации, позволяет эффективно гасить колебания и вибрации.



# Навесное оборудование



**Корпус ковша изготовлен из низколегированных и высокопрочных материалов, а внешняя структура - из высокопрочных и износостойких сталей.**

**Опционально доступны различные варианты ковшей для удовлетворения различных рабочих требований.**

# Навесное оборудование

## Гидравлический молот (опционально)



**Опционально экскаватор может быть оборудован гидравлическим молотом, который значительно расширяет сферу применения машины. Гидравлические выходы для подключения гидромолота также являются опциональными и могут быть заказаны дополнительно**

# Безопасность, надежность

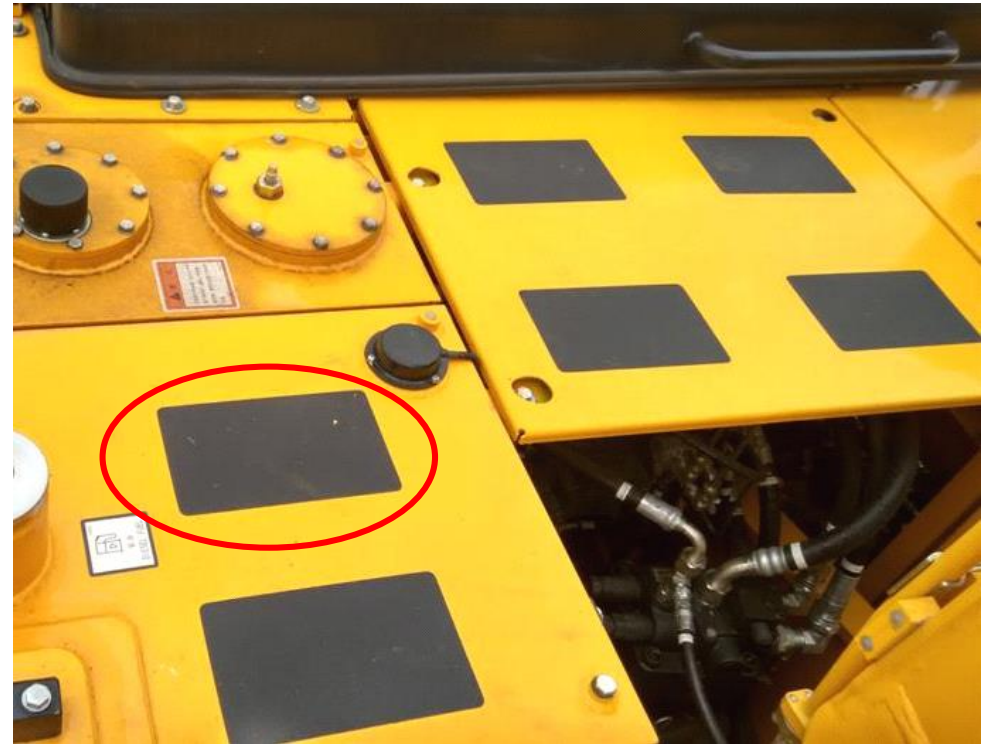
Кабина оснащена большим количеством поручней, обеспечивая безопасность оператора при посадке или высадке из кабины.



# Безопасность, надежность



**Зеркало**



**Противоскользящее покрытие**

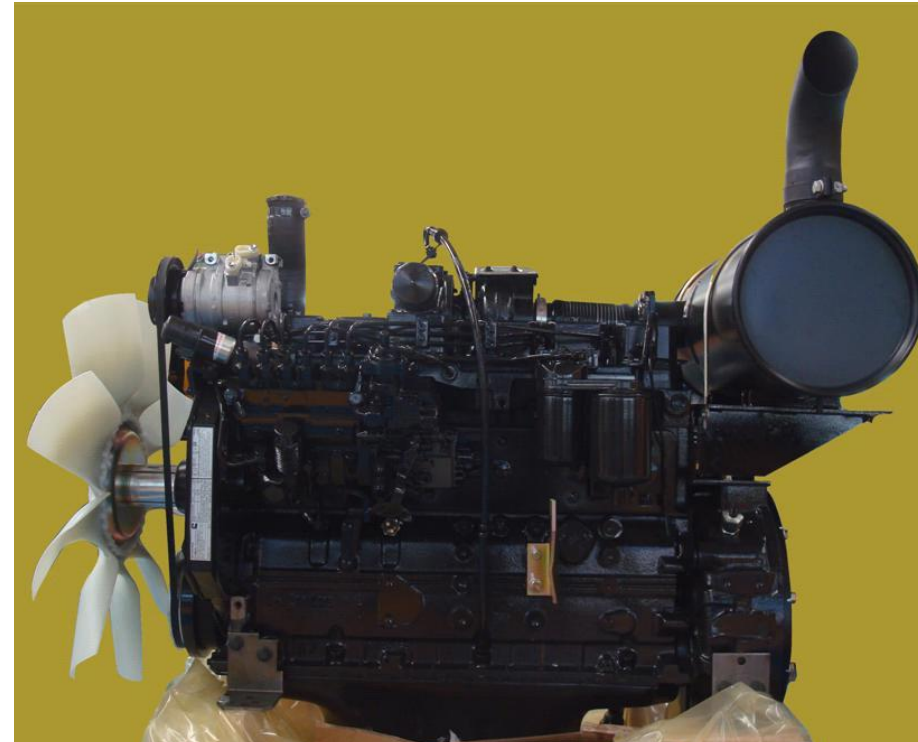
# Удобство обслуживания



**Легко заменить фильтры и технические жидкости**

# Дизельный двигатель

- Двигатель мирового уровня
- Соответствует нормам выбросов EU IIIA
- Турбонаддув и интеркуллер «воздух-воздух»
- Высокая надежность, низкий уровень шума
- Удобное обслуживание, низкая стоимость владения



# Гидравлическая система



**Применяются проверенные временем и надежные мировые технологии для управления потоком. Гидравлическая система с положительной обратной связью управления потоком, быстрая реакция, высокая эффективность.**

# Рама ходовой тележки



**Х-образная ходовая часть со сверхпрочной коробчатой конструкцией подвергается многократному аналитическому расчету методом конечных элементов, благодаря чему повышены общая жесткость, прочность и сопротивление кручению. Ходовая часть сваривается из листов низколегированной конструкционной стали при общем контроле качества процесса. Критические сварные швы полностью подвергаются анализу обнаружения дефектов и испытанию под нагрузкой для обеспечения качества продукции.**



# Гусеничная лента



**В середине каждого башмака гусеницы имеются усиленные ребра и опоры. М-образный сальник гарантирует смазку пальца и пальцевой втулки и эффективно продлевает срок службы гусеницы.**

# Конструкция рамы



Конструкция прочной главной рамы создана с учетом оптимального использования стали для обеспечения структурной прочности в сочетании с низкой массой.

# Рабочее оборудование

**Высокопрочные рабочие компоненты продлевают срок службы машины.**

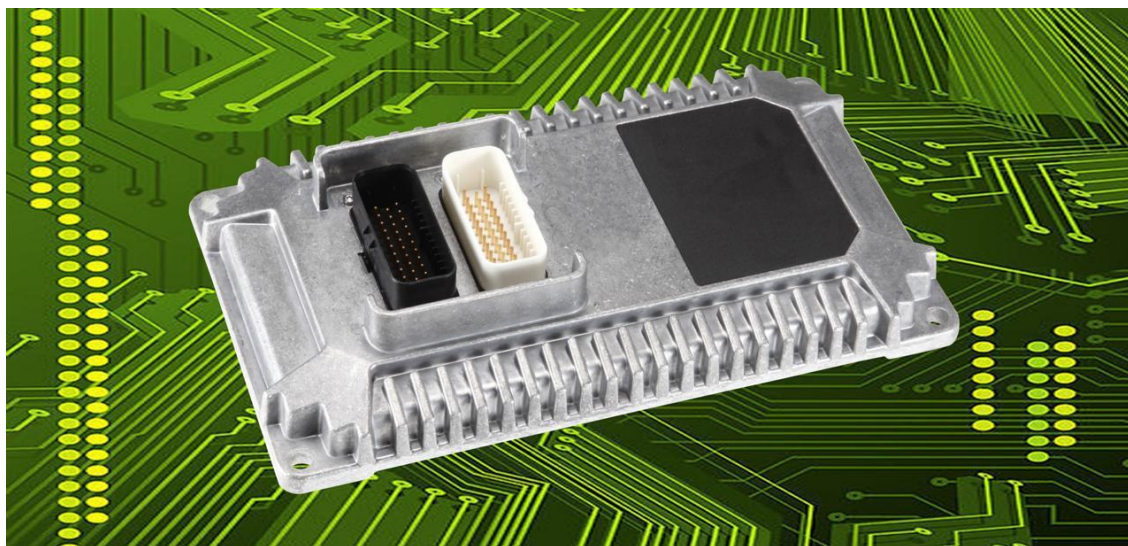
**Использование множества современных идей, обеспечивает более высокий коэффициент безопасности.**

**При разработке конструкции стрелы и рукояти применялся анализ конечных элементов и оптимальной конструкции.**

**При изготовлении рабочего оборудования применяются высокопрочные низколегированные конструкционные стали, сварка осуществляется роботами в автоматическом режиме.**



# Электрическая система управления



**Lonking самостоятельно исследовал и разработал передовую электронную систему мониторинга, отличающуюся высокой интеллектуализацией и техническими характеристиками. Она также имеет множество прорывных технологий для поддержки комплексной и превосходной работы, таких как "Экспертное управления двигателем" и «Электронный контроль собственником».**

# Электрическая система управления

**Мониторинг в реальном времени,** многоцелевой цветной монитор, он может отображать все параметры машины, чтобы помочь вам узнать состояние машины в реальном времени.

**Автоматическое предупреждение о неисправностях,** оно позволяет отображать самодиагностику неисправностей в автоматическом режиме и сохранять сообщения о неисправностях до 99 000 штук примерно, чтобы облегчить вызов и запрос о неисправностях во время обслуживания оборудования.



**Автоматическая защита от перегрева двигателя,** защита от перегрева будет активна, если температура охлаждающей жидкости превысит 102 °С, тогда двигатель не заглохнет, а система снизит обороты двигателя. Однако, если температура охлаждающей жидкости слишком высока, оператор должен выключить машину при необходимости и выяснить причины неисправности.

# Электрическая система управления

## Режим управления мощностью

Имеется 3 режима работы гидравлической системы:

- режим повышенной мощности, применяется при большой нагрузке (режим H),
- экономичный режим (режим S)
- режим мощности при малой нагрузке (режим L)

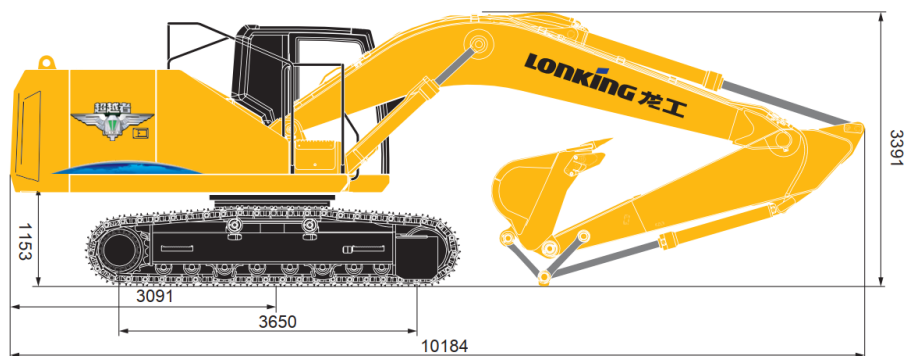
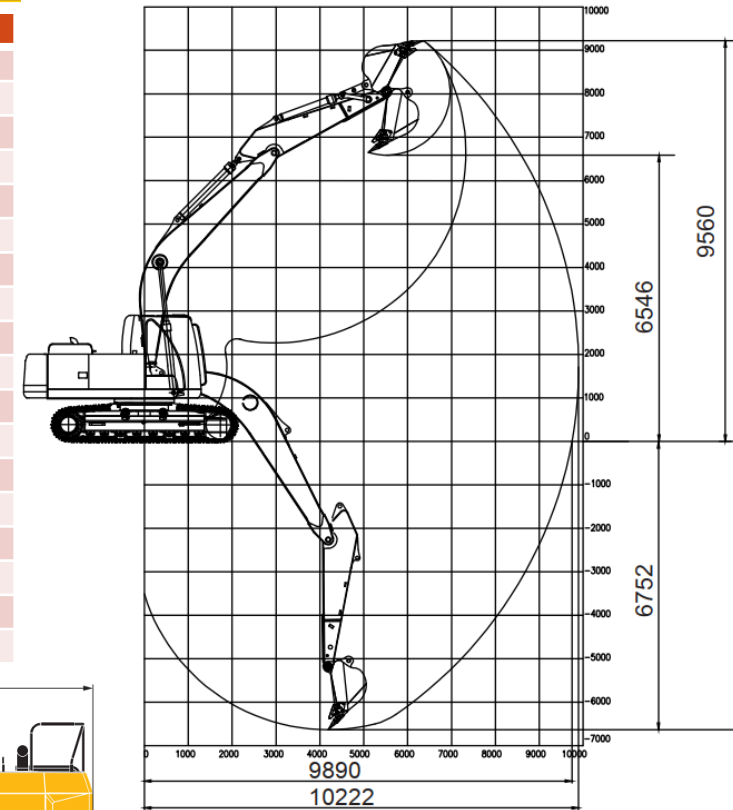
Эти режимы можно свободно переключать для комплексного снижения потерь мощности системы. Сочетание трех режимов мощности позволяет снизить расход топлива и лучше соответствовать требованиям различных условий эксплуатации.

Опционально доступна камера заднего вида.



# Технические характеристики

<b>Эксплуатационная масса (кг)</b>	<b>25800</b>
<b>Объем ковша м3</b>	<b>1,45</b>
<b>Модель двигателя</b>	<b>Cummins QSB6.7-C190</b>
<b>Мощность двигателя (кВт/л.с.)</b>	<b>145 / 197 при 2000 об/мин</b>
<b>Объем двигателя (л)</b>	<b>6,7</b>
<b>Скорость поворота (об/мин)</b>	<b>10,3</b>
<b>Скорость движения (км/ч)</b>	<b>3,5 / 5,5</b>
<b>Преодолеваемый подъем (°)</b>	<b>35°</b>
<b>Давление на грунт (кПа)</b>	<b>53</b>
<b>Максимальное тяговое усилие (кН)</b>	<b>214</b>
<b>Максимальное усилие врезания ковша в грунт (кН)</b>	<b>185</b>
<b>Максимальное напорное усилие рукоятью (кН)</b>	<b>132</b>
<b>Объем топливного бака (л)</b>	<b>480</b>
<b>Объем гидравлического бака (л)</b>	<b>190</b>
<b>Максимальное рабочее давление (МПа)</b>	<b>34,3</b>
<b>Максимальный поток (л/мин)</b>	<b>254*2</b>
<b>Количество башмаков гусеницы</b>	<b>49 с каждой стороны</b>
<b>Поддерживающие катки</b>	<b>2 с каждой стороны</b>
<b>Опорные катки</b>	<b>9 с каждой стороны</b>



A large yellow flag is shown waving in the wind. The flag is attached to a silver pole on the left side. The flag's surface is wrinkled and has a bright yellow color. In the center of the flag, the brand name "LONKING 龙工" is printed in a bold, black, sans-serif font. The word "LONKING" is in all caps, and "龙工" is in Chinese characters. A small blue square is positioned above the letter "I" in "LONKING".

**LONKING 龙工**