

Сравнение габаритных фронтальных погрузчиков

LOPKING CDM853NN и  **SDLG** LG953



LOKING CDM853N



- Двигатель Weichai WD10G220E21 мощностью 220 л.с.
- Габаритный ковш для общестроительных работ объемом 3,0 м³
- Кабина **ROPS&FOPS** с кондиционером и салонным фильтром, управление рабочим оборудованием джойстиком.
- Габаритная ширина по шинам и по ковшу 2550 мм

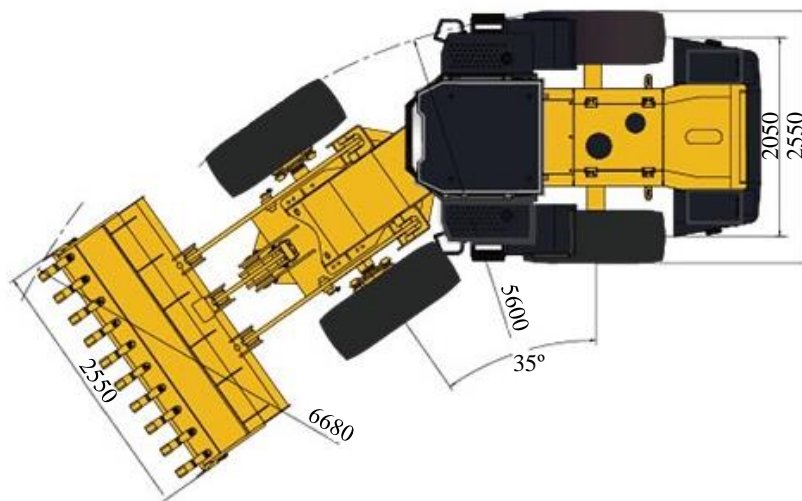
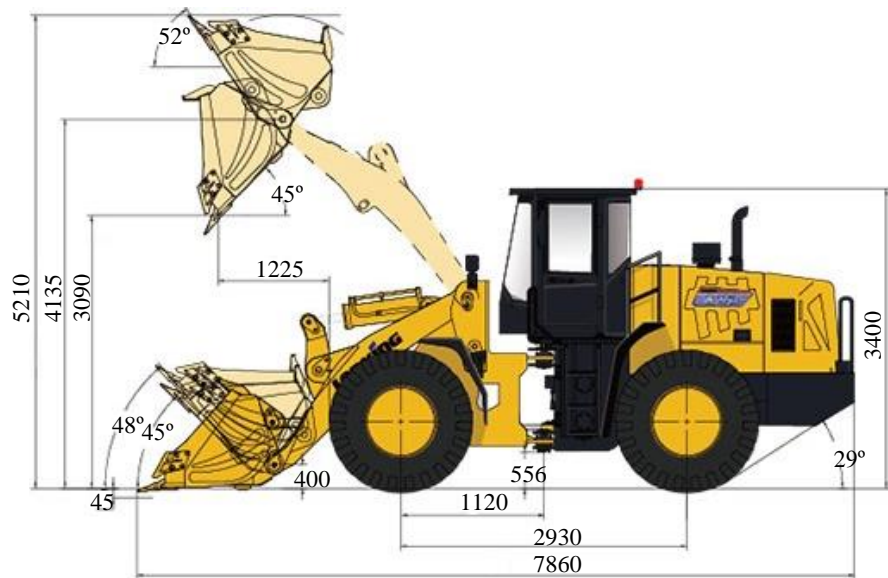
<https://dortekh.com/catalog/t-pogruzchiki/frontalniy-pogruzo-gabaritniy/>

SDLG LG953

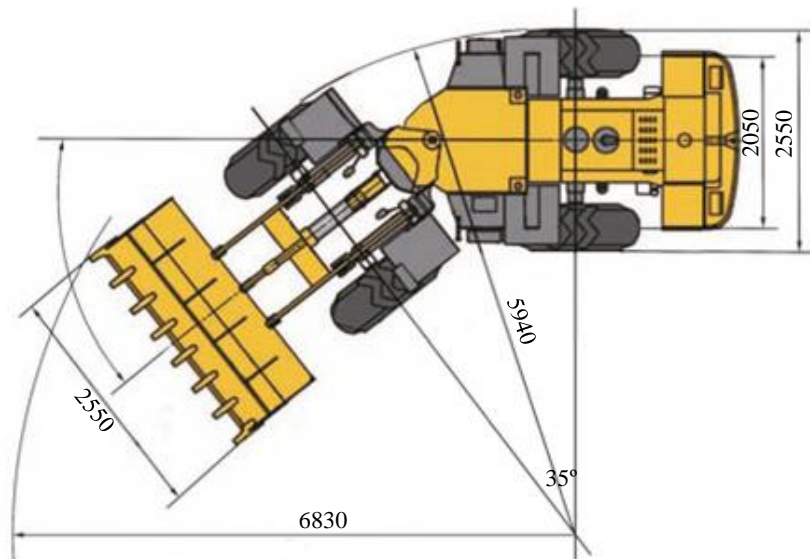
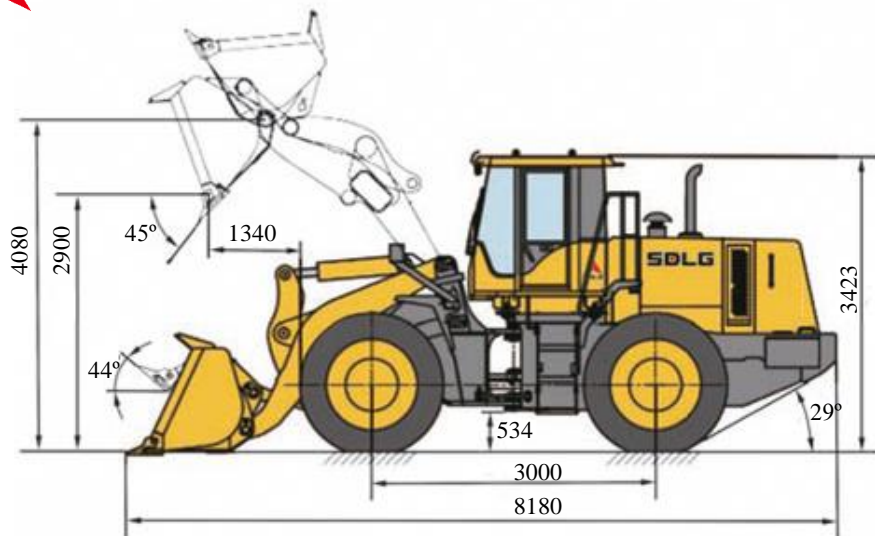


- Двигатель Weichai WD10G220E21 мощностью 220 л.с.
- Габаритный ковш для общестроительных работ объемом 3,0 м³
- Кабина **стандарт с кондиционером и салонным фильтром**, управление рабочим оборудованием джойстиком.
- Габаритная ширина по шинам и по ковшу 2550 мм

LOPKING CDM853N



SDLG LG953



На Lonking CDM853N и SDLG LG953 в стандартной комплектации установлен двигатель Weichai WD10G220E21 мощностью 220 л.с. Это самые распространенные на погрузчиках такого класса двигатели, устанавливаются на технику практически всех представленных в России брендов.

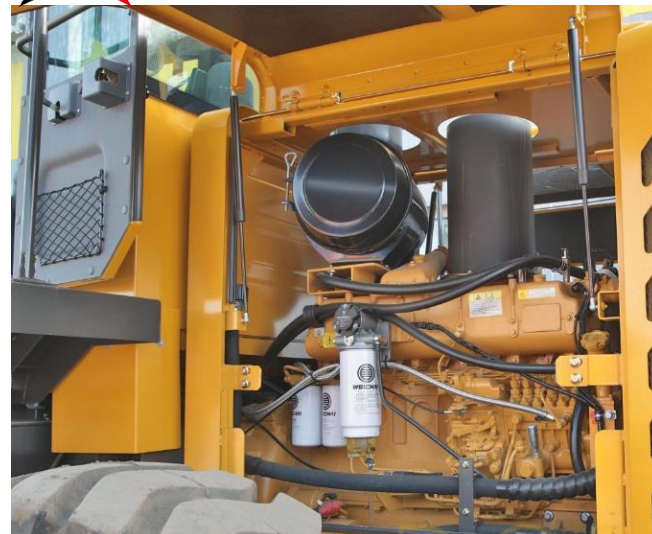
LOPKING CDM853N



Во всей серии CDM используется более эффективный воздушный фильтр с начальным эффектом фильтрации 93%, который эффективно увеличивает срок службы двигателя и повышает надежность силовой установки.



SDLG LG953



В SDLG LG953 устанавливается обычный воздушный фильтр

Lonking CDM853N

На погрузчике Lonking CDM853N самый большой в классе дорожный просвет, добиться которого удалось за счет оптимизации рамы погрузчика. При этом пришлось вынести кардан привода переднего моста ниже рамы.

Дорожный просвет у Lonking CDM853N примерно на 10 см больше, чем у одноклассников, т.е. машина может работать на сложном рельефе без риска повреждения КПП и карданного вала.



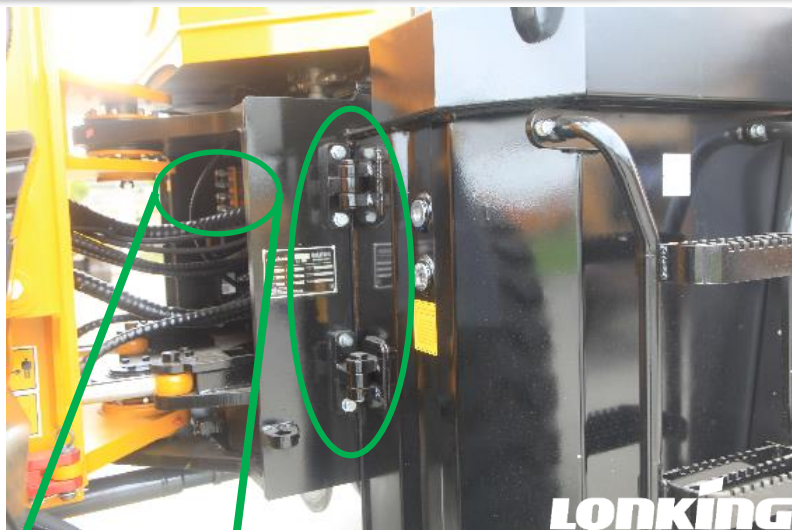
Основные узлы и агрегаты – ковш

В стандартной комплектации для Российской Федерации **Lonking CDM853N** оборудован усиленным ковшом объемом 3,0 м³. На **SDLG LG953** ковш меньшего объема, что видно при сравнении на фото ниже (не смотря на заявленные на сайте поставщика те же 3,0 м³)

Он оборудован сменными зубьями со сменными коронками, сменными усиленными бокорезами, дополнительным усилением боковых стенок, ребрами жесткости на верхней защитной пластине. Толщина режущей кромки также увеличена.

Ширина по ковшу 2550 мм позволяет машине передвигаться по дорогам общего пользования без разрешения, а также упрощает погрузку сыпучих материалов в узкие приемные бункеры





Для удобного доступа к КПП и насосам гидравлической системы при проведении ремонта и технического обслуживания на **Lonking CDM853N** топливный и гидравлический баки можно легко откинуть на петлях. Для проведения диагностики порты для измерения давления в гидравлической системе выведены и скомпонованы в удобный порт диагностики.

На **SDLG** топливный бак также на петлях, но диагностических портов нет.

Lonking



Обе двери погрузчика Lonking CDM853N оборудованы форточками в стандартной комплектации.

SDLG



На SDLG LG953 форточки отсутствуют



В стандартной комплектации заднее стекло оснащено электроподогревом и стеклоочистителем с омывателем.



На SDLG LG953 стеклоочиститель и обогрев заднего стекла отсутствуют



Рулевая колонка имеет регулировку по углу наклона, что делает управление более удобным.



Рулевая колонка SDLG LG953 не имеет регулировку по углу наклона.

LOKING CDM853N



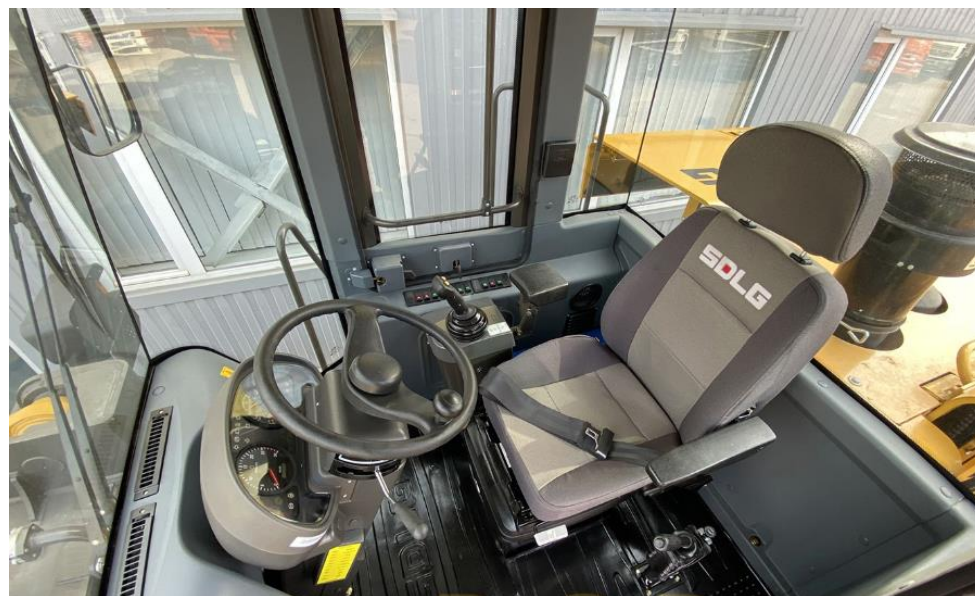
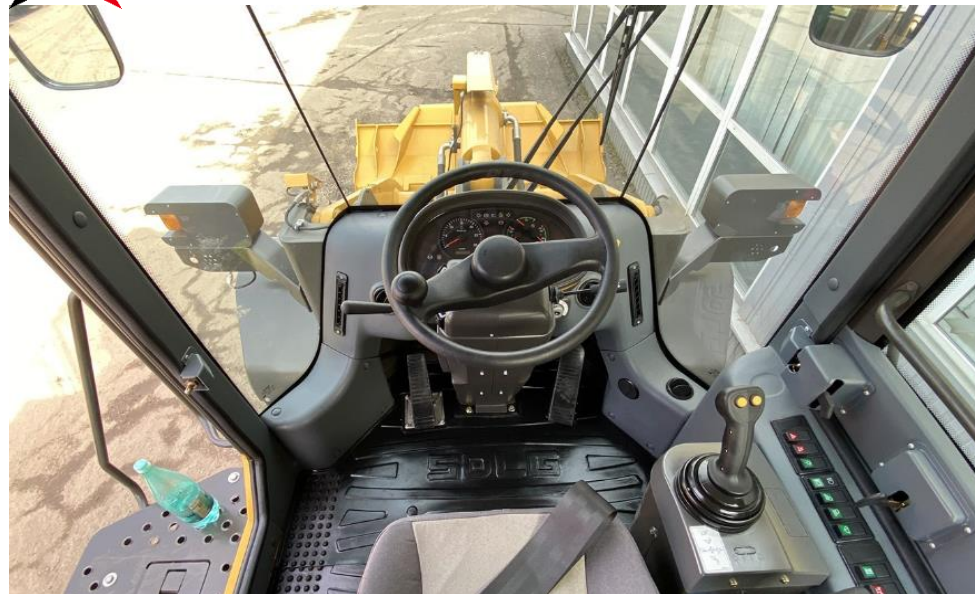
SDLG LG953



LOP-KING CDM853N



SDLG LG953



Сравнение основных характеристик

| Параметры | | ед.изм. | Lonking CDM853N | SDLG LG953 |
|---|---|---------|-----------------|-------------|
| Размеры и эксплуатационные характеристики | Эксплуатационная масса | кг | 16440±300 | 16950 |
| | Номинальная грузоподъемность | кг | 5000 | 5000 |
| | Объем стандартного ковша | м³ | 3,0 | 3,0 |
| | Максимальное усилие отрыва | кН | 155 | 150 |
| | Максимальное тяговое усилие | кН | 155 | 152 |
| | Общая длина | мм | 7860 | 8180 |
| | Высота до верха кабины | мм | 3400 | 3423 |
| | Ширина по шинам | мм | 2550 | 2550 |
| | Колесная база | мм | 2930 | 3000 |
| | Минимальный дорожный просвет | мм | 556 | 534 |
| | Ширина колеи | мм | 2050 | 2050 |
| | Ширина ковша | мм | 2550 | 2550 |
| | Радиус поворота по шинам | мм | 5600 | 5940 |
| | Радиус поворота по внешней кромке ковша | мм | 6680 | 6830 |
| | Высота по креплению ковша к стреле | мм | 4135 | 4080 |
| | Максимальная высота разгрузки | мм | 3090 | 2900 |
| | Вылет кромки ковша | мм | 1225 | 1340 |
| Двигатель | Модель | | WD10G220E21 | WD10G220E21 |
| | Номинальная мощность | кВт | 162 | 162 |
| | Номинальная скорость | об/мин | 2200 | 2200 |
| | Максимальный крутящий момент | Н·м | 860 | 860 |
| Заправочные объемы | Объем топливного бака | л | 280 | 260 |
| | Объем гидравлического бака | л | 245 | 240 |
| Скорость передвижения | Вперед I | км / ч | 11,5 | 13 |
| | Вперед II | км / ч | 36 | 38 |
| | Назад I | км / ч | 16 | 17 |