

Сравнение с конкурентами

LOKING **CDM835**



Внешний вид

LOKING CDM835



- Двигатель Weichai WP6G140E22 мощностью **143 л.с.**
- Номинальная грузоподъемность **3500 кг**
- Эксплуатационная масса **12300 кг**
- Стандартный ковш для общестроительных работ объемом **2,3 м³**
- Кабина **ROPS&FOPS** с климат-контролем и салонным **фильтром**, управление рабочим оборудованием джойстиком.
- Увеличенная до **3144 мм** высота выгрузки
- Штатная резина с протектором для **тяжелых условий работы «черепаха»**

DM DM-34 «Волжанин»



- Двигатель ММЗ Д-260.2 мощностью **130 л.с.**
- Номинальная грузоподъемность **3400 кг**
- Эксплуатационная масса **10500 кг**
- Стандартный ковш для общестроительных работ объемом **1,9 м³**
- Кабина **стандарт, печка**, управление рабочим оборудованием джойстиком.
- Штатная резина с протектором **«черепаха»**

амкодор 332В



- Двигатель ММЗ Д-260.2 мощностью **130 л.с.**
- Номинальная грузоподъемность **3400 кг**
- Эксплуатационная масса **10600 кг**
- Стандартный ковш для общестроительных работ объемом **1,9 м³**
- Кабина **стандарт, печка**, управление рабочим оборудованием джойстиком.
- Штатная резина с протектором **«елочка»**

XCMG LW330FN



- Двигатель Weichai WP6G125E22 мощностью **125 л.с.**
- Номинальная грузоподъемность **3300 кг**
- Эксплуатационная масса **10900 кг**
- Стандартный ковш для общестроительных работ объемом **2,1 м³**
- Кабина **стандарт, кондиционер**, управление рабочим оборудованием джойстиком.
- Штатная резина с протектором **«волна»**

SDLG LG936L



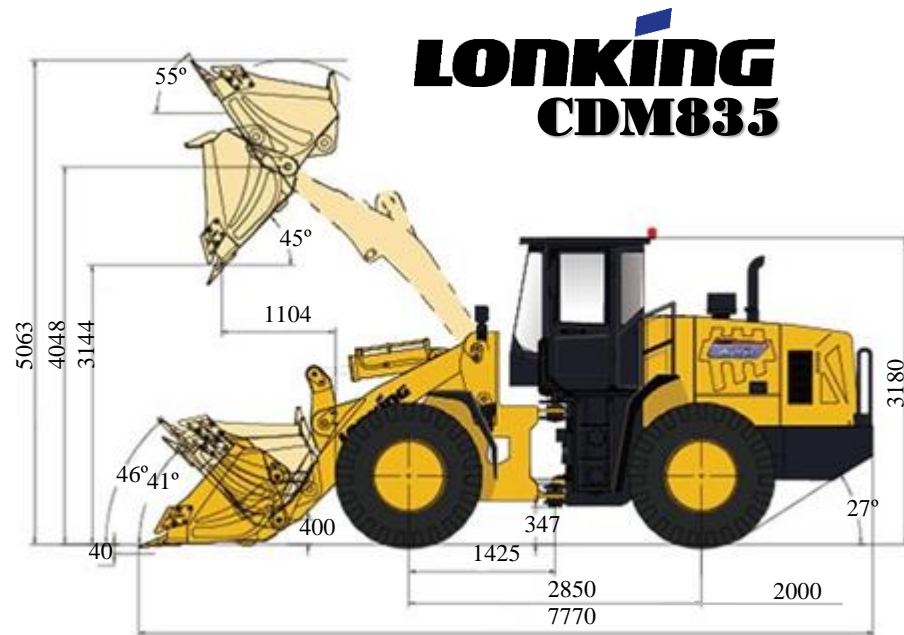
- Двигатель Weichai WP6G125E22 мощностью **125 л.с.**
- Номинальная грузоподъемность **3500 кг**
- Эксплуатационная масса **10880 кг**
- Стандартный ковш для общестроительных работ объемом **2,0 м³**
- Кабина **стандарт, кондиционер**, управление рабочим оборудованием джойстиком.
- Штатная резина с протектором **«волна»**

XGMA XG935H



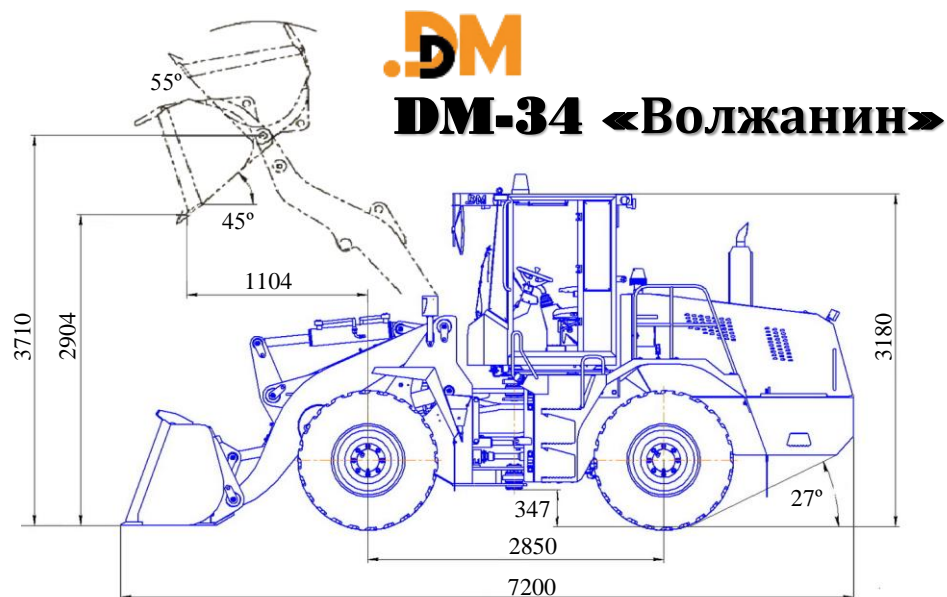
- Двигатель Yuchai YC6J125Z-T21 мощностью **125 л.с.**
- Номинальная грузоподъемность **3200 кг**
- Эксплуатационная масса **10800 кг**
- Стандартный ковш для общестроительных работ объемом **1,8 м³**
- Кабина **стандарт, кондиционер**, управление рабочим оборудованием джойстиком.
- Штатная резина с протектором **«волна»**

Сравнение основных эксплуатационных показателей



Высота выгрузки у Lonking CDM835 на 344 мм больше, чем у Амкодор 332В.

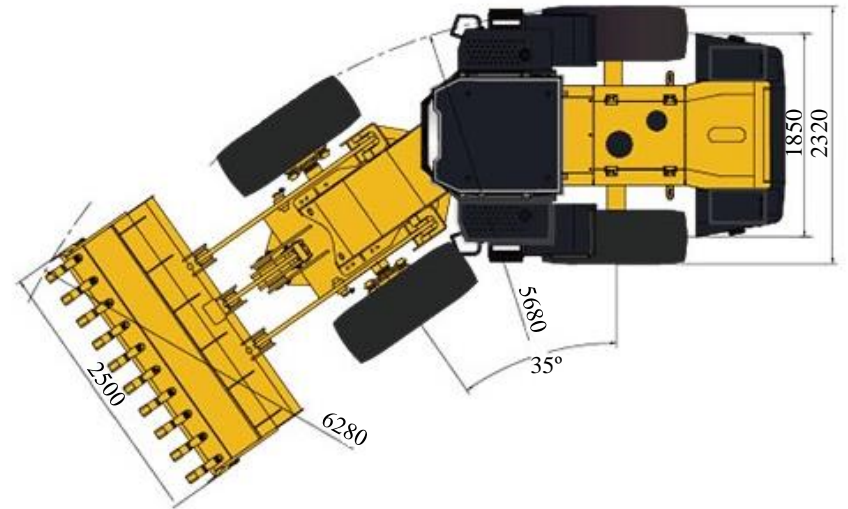
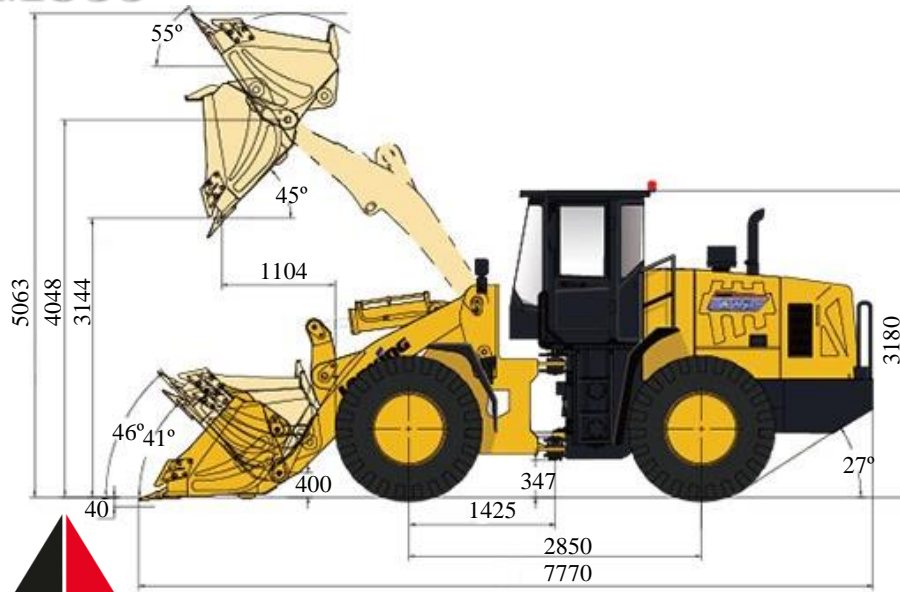
Высота выгрузки у Lonking CDM835 на 240 мм больше, чем у DM-34 «Волжанин».



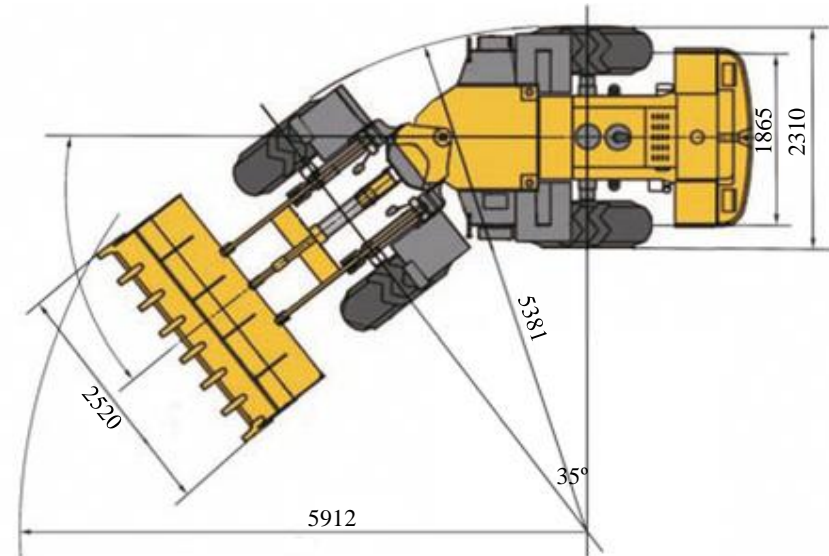
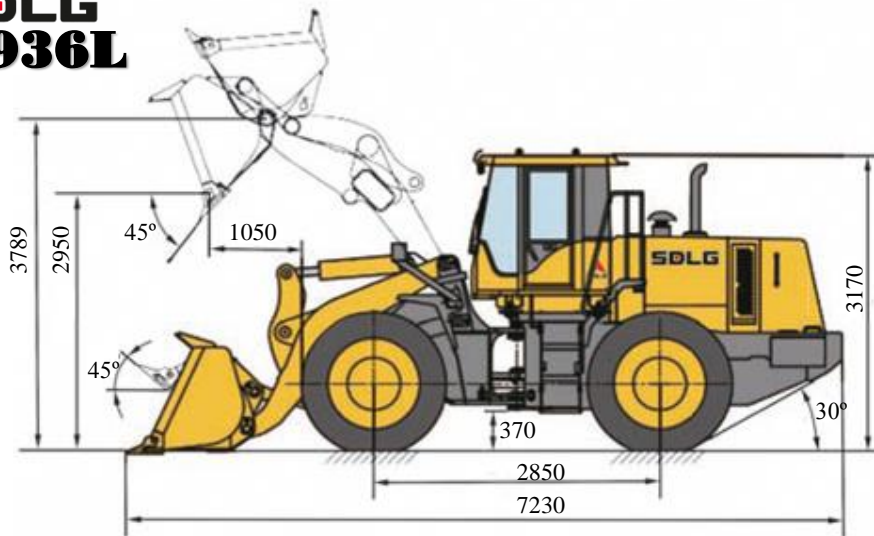
Сравнение основных эксплуатационных показателей

Lonking
CDM835

Высота выгрузки у Lonking CDM835 на 194 мм больше, чем у SDLG LG936L.



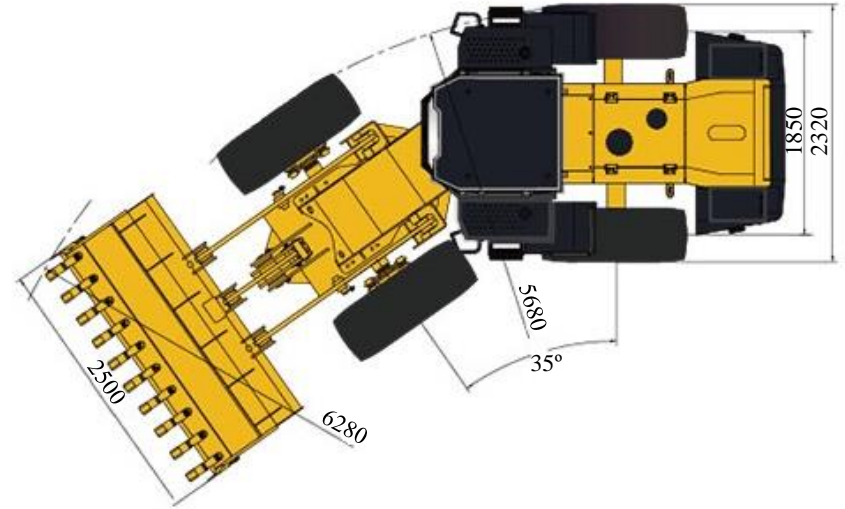
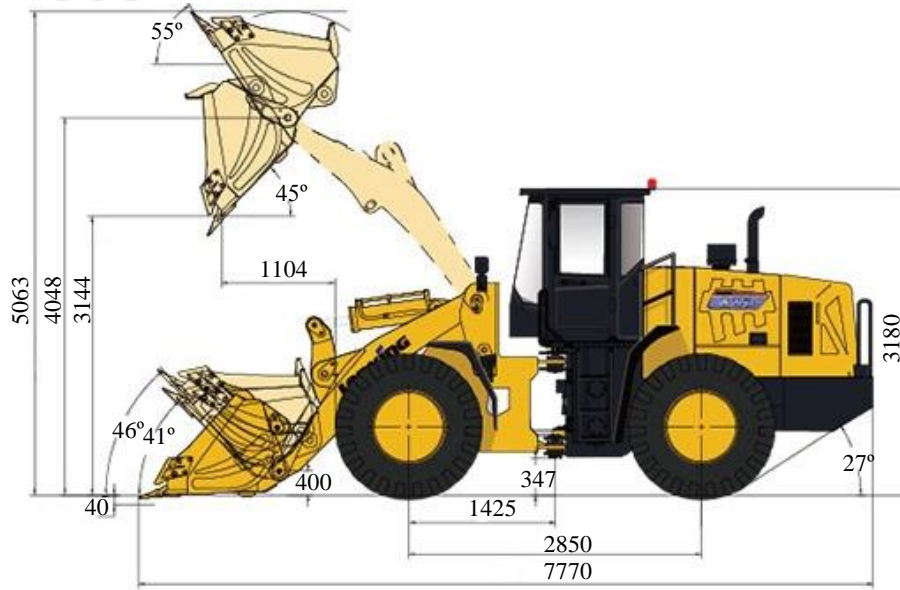
SDLG
LG936L



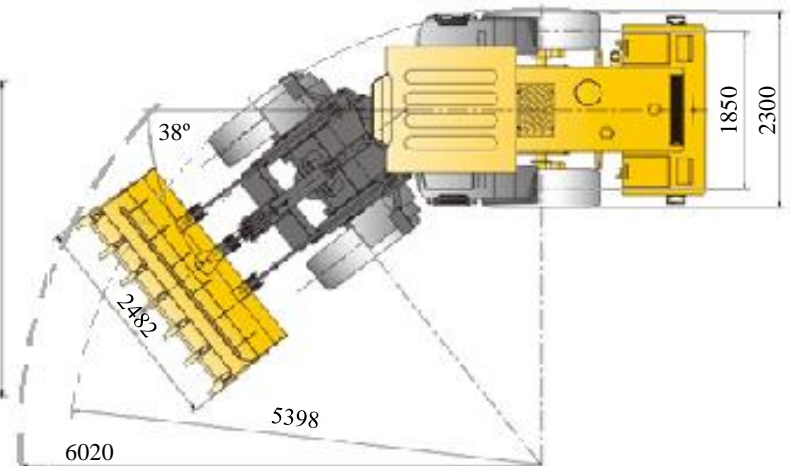
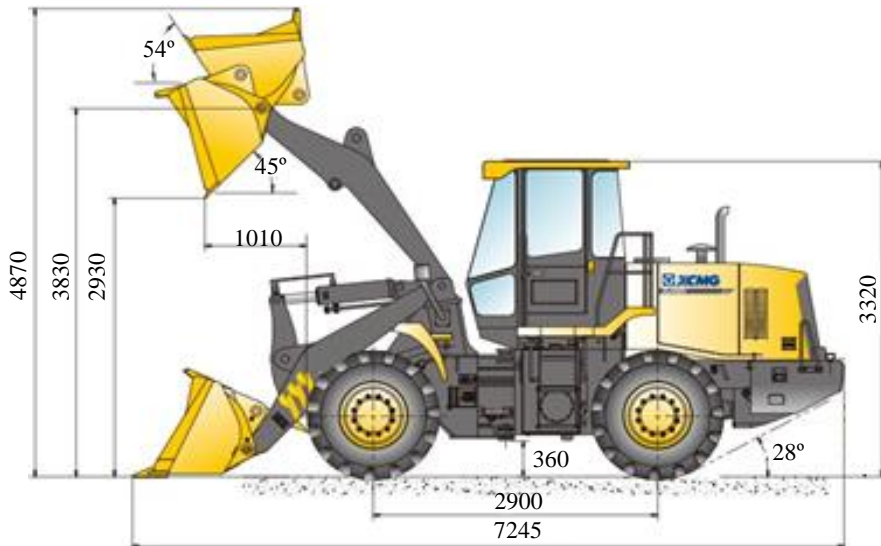
Сравнение основных эксплуатационных показателей

Lonking **CDM835**

Высота выгрузки у Lonking CDM835 на 214 мм больше, чем у XCMG LW330FN.



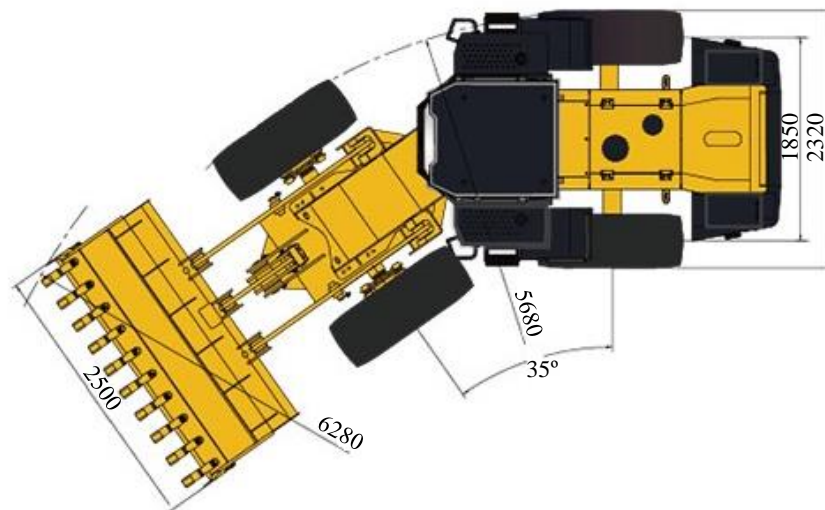
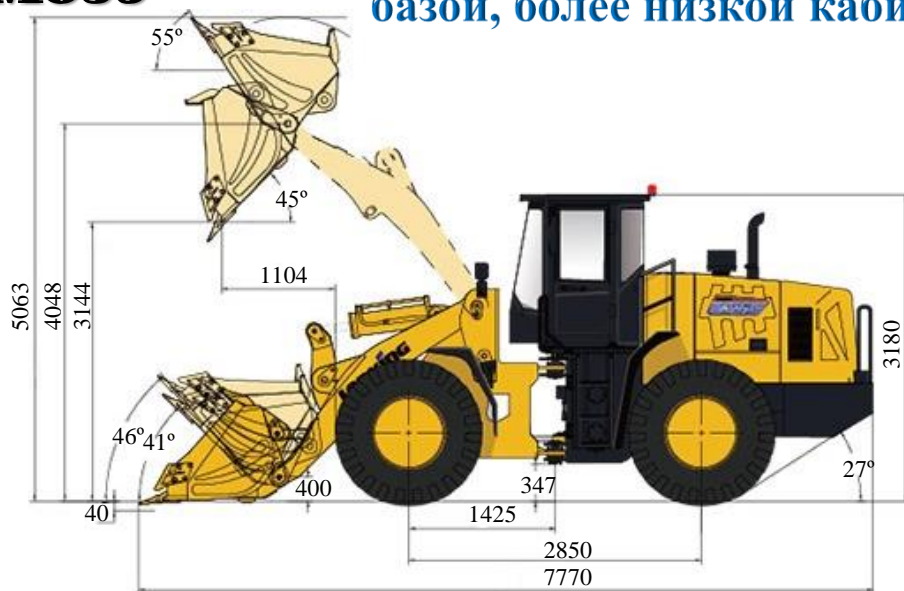
XCMG **LW330FN**



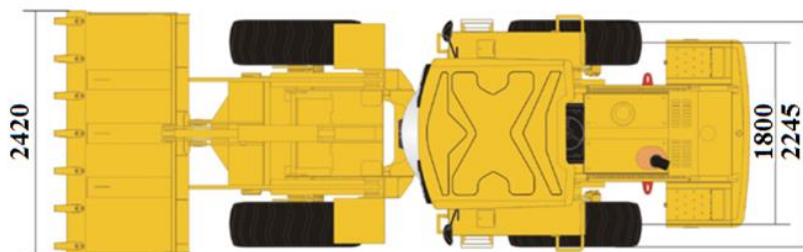
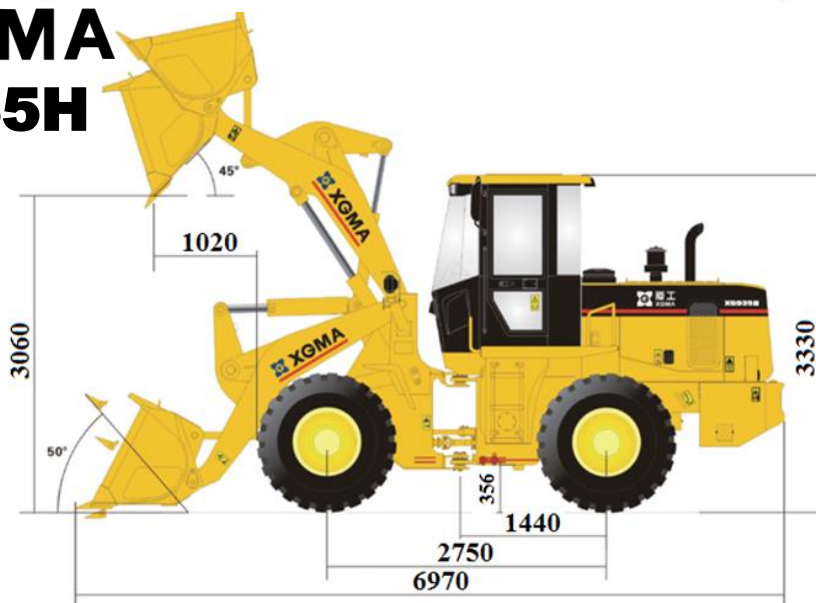
Сравнение основных эксплуатационных показателей

Lonking **CDM835**

Высота выгрузки у Lonking CDM835 на 84 мм больше, чем у XGMA XG935H. Lonking CDM835 обладает большей колесной базой, более низкой кабиной



XGMA **XG935H**



Основные узлы и агрегаты - Двигатель

LOPKING CDM835



Погрузчик **Lonking CDM835** оснащен двигателем Weichai WP6G140E22 увеличенной мощности – 143 л.с.

Увеличенная мощность двигателя позволяет погрузчику Lonking CDM835 работать с увеличенной массой груза, **обеспечивая большую производительность.**

Двигательный отсек **Lonking CDM835** оснащен дополнительной шумоизоляцией.

Задняя решетка радиатора открывается, обеспечивая хороший доступ для очистки радиатора от пыли и грязи.



Все погрузчики-конкуренты имеют стандартный двигатель для трехтонного погрузчика мощностью 125-130 л.с.

DM DM-34 «Волжанин»

амкодор 332В

XCMG LW330FN

SDLG LG936L

XGMA XG935H



Двигатель ММЗ Д-260.2
мощностью **130 л.с.**

Двигатель ММЗ Д-260.2
мощностью **130 л.с.**

Двигатель Weichai WP6G125E22
мощностью **125 л.с.**

Двигатель Weichai WP6G125E22
мощностью **125 л.с.**

Двигатель Yuchai YC6J125Z-T21
мощностью **125 л.с.**

Основные узлы и агрегаты – коробка передач

LOPKING CDM835



Коробка перемены передач на погрузчике **Lonking CDM835** производится самим холдингом Lonking. Это трехскоростная реверсивная КПП.

КПП надежно защищена снизу от ударов и повреждений.

Для получения доступа к КПП во время проведения технического обслуживания и ремонта, топливный бак откидывается на петлях. Расстояние между передней и задней полурамами увеличено в сравнении с аналогичными погрузчиками других моделей. Благодаря всему этому в сочетании с выведением портов для диагностики гидравлической системы, обслуживание Lonking CDM835 производится легче и занимает меньше времени



Основные узлы и агрегаты – коробка передач



Коробка перемены передач на погрузчике **Амкодор 332В** производится самим холдингом Амкодор. Это вальная КПП, имеющая четыре скорости вперед, две назад.

Дно картера КПП находится ниже уровня нижней части задней полурамы, причем снизу ничем не защищено.



Основные узлы и агрегаты – Коробка перемены передач

На XCMG LW330FN поддон картера КПП выпирает вниз ниже рамы погрузчика. Клиренс машины ограничен поддоном КПП, который регулярно срывает при движении по неровным поверхностям. Это старая проблема, повторяющаяся из поколения в поколение.

Если поддон заденет за препятствие, он повредится (или трубку сорвет), вытечет около 45 литров масла на сумму около 15000 рублей, плюс замена самого поддона – около 6 – 7 тысяч рублей.

На фото показан типичный пример сорванного поддона КПП.



Основные узлы и агрегаты – коробка передач

XGMA XG935H

Коробка перемены передач на погрузчике **XGMA XG935H** производится самим заводом XGMA. Это планетарная КПП, имеющая две скорости вперед, одну назад.

Дно картера КПП находится на одном уровне с нижней частью задней полурамы, но снизу ничем не защищен.

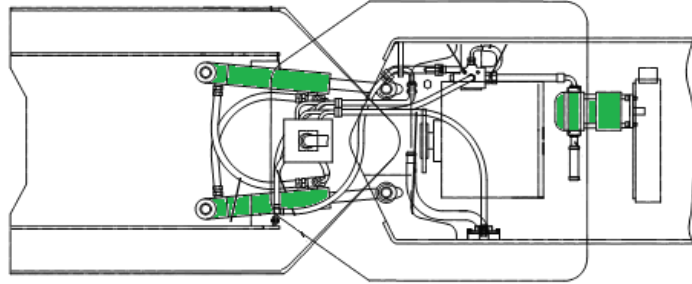
Как и на Lonking CDM835, на погрузчике XGMA XG935H для доступа к КПП во время ремонта и технического обслуживания топливный бак откидывается на петлях.



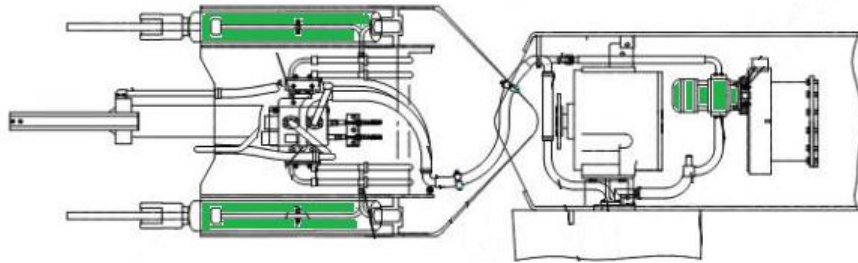
Основные узлы и агрегаты – Гидравлическая система

Гидравлическая система фронтального погрузчика Lonking CDM835 разработана таким образом, чтобы обеспечивать минимальный расход топлива при максимальной производительности и скорости работы.

В ее основе – высокопроизводительный и надежный шестеренный насос с увеличенным гидротоком 246 л/мин.



Когда активируется рулевое управление, приоритетный клапан направляет часть потока от насоса к гидроцилиндрам поворота.



Когда рулевое управление не активно, весь поток направлен в гидросистему рабочего оборудования.

Благодаря высокой производительности насоса, нужное рабочее давление и гидротоком достигаются на более низких оборотах двигателя, что влечет за собой **экономиию топлива**.

Полного бака топлива объемом 200 л у **Lonking CDM835** хватает на 28 часов работы, т.е. на **3,5 смены по 8 часов**

Полного бака топлива объемом 200 л **DM-34** хватает на 20 часов работы, т.е. менее **2,5 смены по 8 часов**

Полного бака топлива объемом 220 л **Амкодор 332В** хватает на 22 часа работы, т.е. на **2,8 смены по 8 часов**

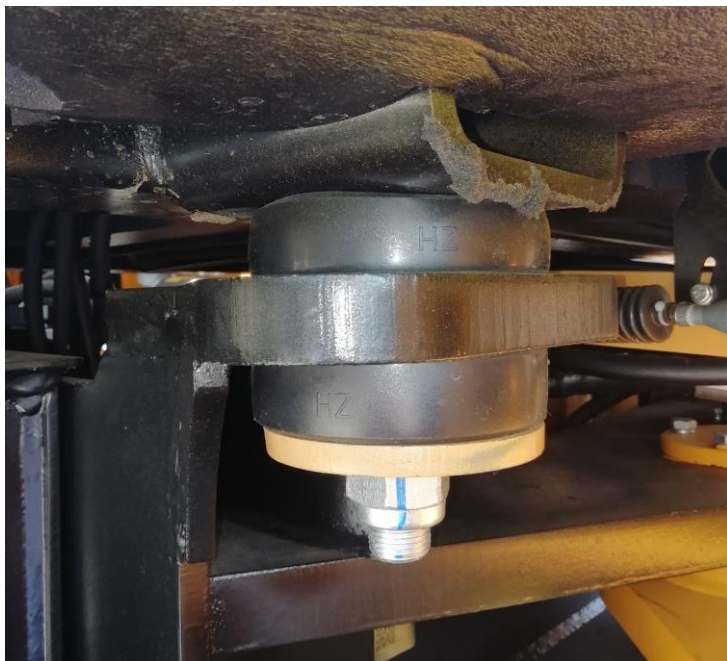
Полного бака топлива объемом 170 л **XCMG LW330FN** хватает на 21 час работы, т.е. на **2,6 смены по 8 часов**

Полного бака топлива объемом 140 л **SDLG LG936L** хватает на 16 часов работы, т.е. на **2 смены по 8 часов**

Полного бака топлива объемом 135 л **XGMA XG935H** хватает на 16 часов работы, т.е. на **2 смены по 8 часов**

Основные узлы и агрегаты – кабина оператора

LOPKING CDM835



В стандартной комплектации кабина на погрузчиках **Lonking CDM835** оснащена защитой ROPS / FOPS, на остальных погрузчиках это опция, устанавливаемая по специальному заказу клиента (поставляемые в Россию машины в стандарте не имеют такую защиту).

На всех погрузчиках **Lonking CDM835** кабина крепится на виброопорах, которые гасят вибрацию, идущую от двигателя, значительно снижая нагрузку на оператора. Пол кабины снизу оклеен шумоизоляцией, а сверху на полы постелен коврик из вспененного материала. Благодаря этому комплексу мер шумоизоляция кабины значительно лучше, чем в погрузчиках других производителей.

Воздух в кабину поступает через воздушный фильтр, очищенный от пыли и других загрязнений.



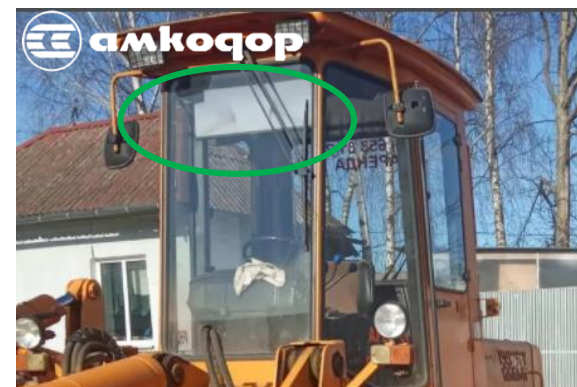
Внимание к деталям



На всех погрузчиках конкурентов РВД, идущие к гидроцилиндрам подъема стрелы, свисают прямо около передних колес. Грязь и камни, которые летят с колес, могут повредить эти РВД. Исключением являются погрузчики DM-34, которые были построены на базе Lonking LG833N (грузоподъемностью 3 тонны).

На **Lonking CDM835** РВД спрятаны и защищены от повреждений

Внимание к деталям



На погрузчике Lonking CDM835 в кабине имеется полупрозрачная солнцезащитная шторка, которая позволяет работать даже тогда, когда солнце бьет в глаза. Для погрузчиков «Волжанин» кабины делает холдинг Lonking, поэтому солнцезащитная шторка в них присутствует в богатой комплектации. На Амкодор 332В устанавливаются солнцезащитные козырьки, на 332С4 – солнцезащитная шторка. В XGMA XG935H в стандартной комплектации солнцезащитная шторка.

На SDLG LG936L и XCMG LW330FN есть только козырек, который имеет меньшую площадь, а также он закрывает обзор, в отличие от полупрозрачной шторки.

Внимание к деталям



Обе двери погрузчика **Lonking CDM835**, а также Амкодор 332, оборудованы форточками в стандартной комплектации. На остальных погрузчиках форточки отсутствуют.

Внимание к деталям



На погрузчике **Lonking CDM835** штатная система климат-контроля осуществляет забор воздуха с улицы через салонный фильтр, есть режим рециркуляции воздуха. Таким образом климатическая система создает избыточное давление в кабине, что позволяет препятствовать попаданию пыли в салон. При достижении в кабине заданной оператором температуры, кондиционер отключается, тем самым экономится топливо.

В остальных погрузчиках нет режима рециркуляции. Если потребуется прекратить подачу воздуха снаружи, придется выключить кондиционер.

В Амкодор 332 и DM-34 «Волжанин» в стандартной комплектации только печка. На Амкодор штатный заводской кондиционер вообще не ставится, может быть только накрышный вариант.

Внимание к деталям

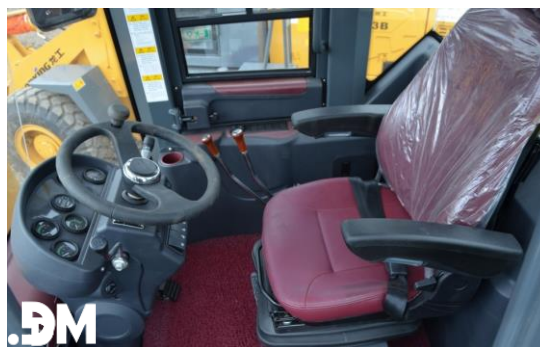


На погрузчике Lonking CDM835 в стандартной комплектации заднее окно оборудовано обогревом и стеклоочистителем.

На DM-34 «Волжанин» и Амкодор 332В задний стеклоочиститель есть, обогрев стекла отсутствует.

На остальных погрузчиках эти опции не доступны.

Внимание к деталям



На Lonking CDM835 максимально богатое оснащение кабины: кресло оператора оснащено подголовником, регулируемыми подлокотниками, рулевая колонка регулируется по углу наклона, имеется магнитола с USB-выходом, панель приборов цифровая с указателем уровня топлива.

Все остальные, кроме Амкодор 332В, имеют такое же оснащение кабины. У XCMG LW330FN и Амкодор 332В рулевая колонка не регулируется по углу наклона.

Внешний вид

LOPKING CDM835



DM DM-34 «Волжанин»



Внешний вид

LOPKING CDM835



 **амкор 332В**



Внешний вид

LOPKING CDM835



XCMG LW330FN



Внешний вид

LOPKING CDM835



SDLG LG936L



Внешний вид

LOPKING CDM835



XGMA XG935H



Интерьер

LOPKING CDM835



.DM DM-34 «Волжанин»



Интерьер

LOPKING CDM835



амкор 332В



Интерьер

LOONING CDM835



XCMG LW330FN



Интерьер

LOONING CDM835



SDLG LG936L



Интерьер

LOPKING CDM835



XGMA XG935H



Сравнение основных характеристик

Параметры		ед.изм.	Lonking CDM835	Волжанин DM-34	Амкодор 332B	XCMG LW330FN	SDLG LG936L	XGMA XG935H
Размеры и эксплуатационные характеристики	Эксплуатационная масса	кг	12300	10500	10600	10600 ± 200	10880 (было 10700)	10800
	Номинальная грузоподъемность	кг	3500	3400	3400	3300	3500 (было 3000)	3200
	Объем стандартного ковша	м³	2,3	1,9	1,9	2,1	2,0 (было 1,8)	1,8
	Максимальное тяговое усилие	кН	106			95	105	
	Максимальное усилие отрыва	кН	103	103	105	120	96	100
	Время рабочего цикла	с	10,5	10,5	10,8	11	9,2	10,5
	A Общая длина	мм	7770	7200	7020	7245	7230	6970
	B Высота до верха кабины	мм	3180	3180	3400	3320	3170	3330
	C Ширина по шинам	мм	2320	2320	2450	2300	2310	2245
	D Колесная база	мм	2850	2850	2800	2900	2850	2750
	E Минимальный дорожный просвет	мм	347	345	350	360	370	356
	F Ширина колеи	мм	1850	1850	1920	1850	1865	1800
	G Ширина ковша	мм	2500	2500	2500	2482	2520	2420
	H Радиус поворота по шинам	мм	5680	5675	н.д.	5398	5381	5280
	H' Радиус поворота по внешней кромке ковша	мм	6280	н.д.	5600	6020	5912	5860
	I Высота по креплению ковша к стреле	мм	4048	н.д.	3630	3830	3789	3930
J Максимальная высота разгрузки	мм	3144	2904	2800	2930	2950	3060	
K Вылет кромки ковша	мм	1104	1095	900	1010	1050	1020	
Двигатель	Модель		WP6G140E22	Д-260.2	Д-260.2	WP6G125E22	WP6G125E22	YC6J125Z-T20
	Номинальная мощность	кВт	105	90,4	95	92	92	92
	Номинальная скорость	об/мин	2200	2100	2100	2200	2200	2200
	Максимальный крутящий момент	Н·м	580	500	500	500	500	500
Скорость передвижения	Вперед I	км / ч	6,5	6,3	6,5	8	-	12
	Вперед II	км / ч	12	11,5	12,9	13	0-38	38
	Вперед III	км / ч	32	21,3	24,4	24	-	-
	Вперед IV	км / ч	-	35,8	36	40	-	-
	Назад I	км / ч	6,8	6,5	6,7	10	0-17	0-16
	Назад II	км / ч	12,5	22,7	23,2	30	-	-
	Назад III	км / ч	33,5			-	-	-
Комплектация	Тип управления (рычаги / джойстик)		джойстик	джойстик	джойстик	джойстик	джойстик	джойстик
	Наличие кондиционера		да	да	нет	да	да	да