

Компактный экскаватор

LOPKING 龙工

CDM6135



Основные характеристики и комплектация CDM6135

Двигатель: Cummins QSF3.8

Номинальная мощность: 74 кВт / 100,6 л.с. при 2000 об / мин

Эксплуатационная масса: 13600 кг

Вместимость ковша: 0,56 м³

Стандартная комплектация

Двигатель	CUMMINS QSF3.8-C99
Главный насос	KAWASAKI K7V63
Гидрораспределитель	KAWASAKI KMX13R
Гидромотор поворота	KAWASAKI M2X63
Гидромоторы хода	LONKING JXD074





Комфортная кабина оператора

LOPKING 龙工

Всё пространство внутри кабины разработано для создания комфортной среды для работы оператора

Просторное и удобное место оператора, в сочетании с премиальными функциями, элегантной отделкой и продуманными деталями, созданы с учетом современных требований. Применяются экологически чистые материалы, без посторонних запахов, которые не вредят здоровью оператора





Безопасная кабина с обзором на 360°

LOPKING 龙工

Новая усиленная кабина оснащена высокими стойками, значительно повышена прочность и жесткость кабины, образуя надежную защиту на 360°

Красивый внешний вид

Отличные показатели общей безопасности



Кабина оборудована системой ROPS , опционально устройство FOPS

Комфортная кабина оператора

Поддресоренное сиденье с гидравлическими амортизаторами с множеством регулировок эффективно снижает утомляемость оператора при работе.

Богатое оснащение интерьера, продуманное расположение органов управления делают работу оператора комфортной и безопасной.

Применяются экологически чистые материалы, без постороннего запаха.



Комфортная кабина оператора

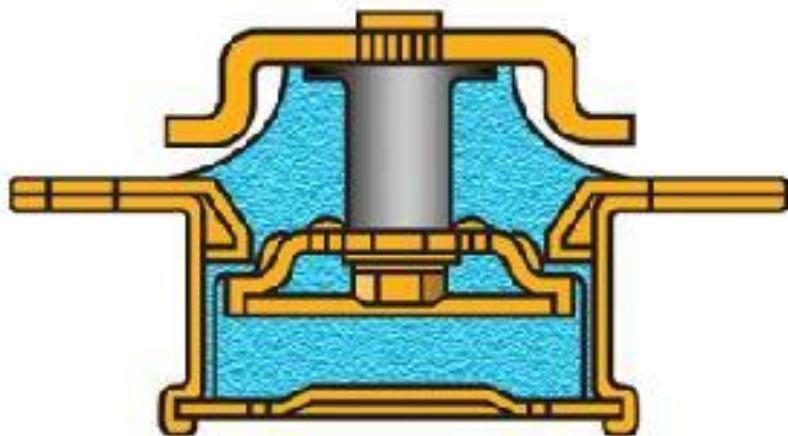


Система кондиционирования воздуха:

- Отличный охлаждающий эффект
- Несколько дефлекторов для быстрой регулировки температуры в кабине
- Подходит для различных условий

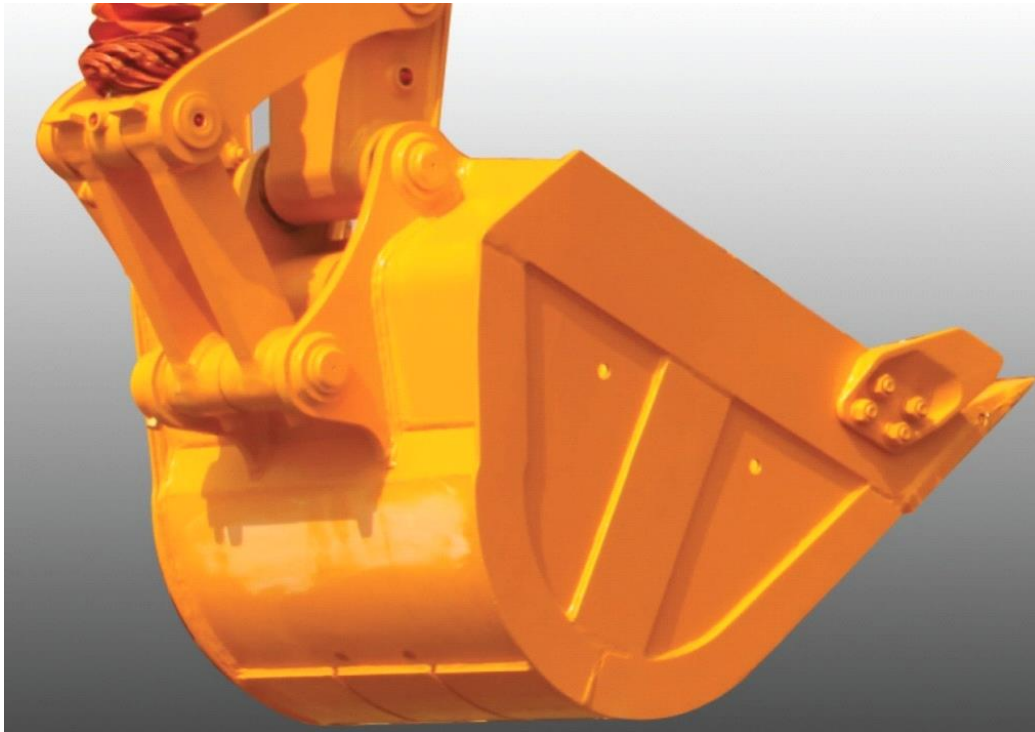
Комфортная кабина оператора

Благодаря новым амортизационным стойкам крепления кабины оператор меньше устает при длительной работе



Усовершенствованный амортизатор, использующий упругость сжатия силиконового масла для демпфирования и амортизации, позволяет эффективно гасить колебания и вибрации.

Навесное оборудование



Корпус ковша изготовлен из низколегированных и высокопрочных материалов, а внешняя структура - из высокопрочных и износостойких сталей.

Опционально доступны различные варианты ковшей для удовлетворения различных рабочих требований.

Навесное оборудование

Гидравлический молот (опционально)



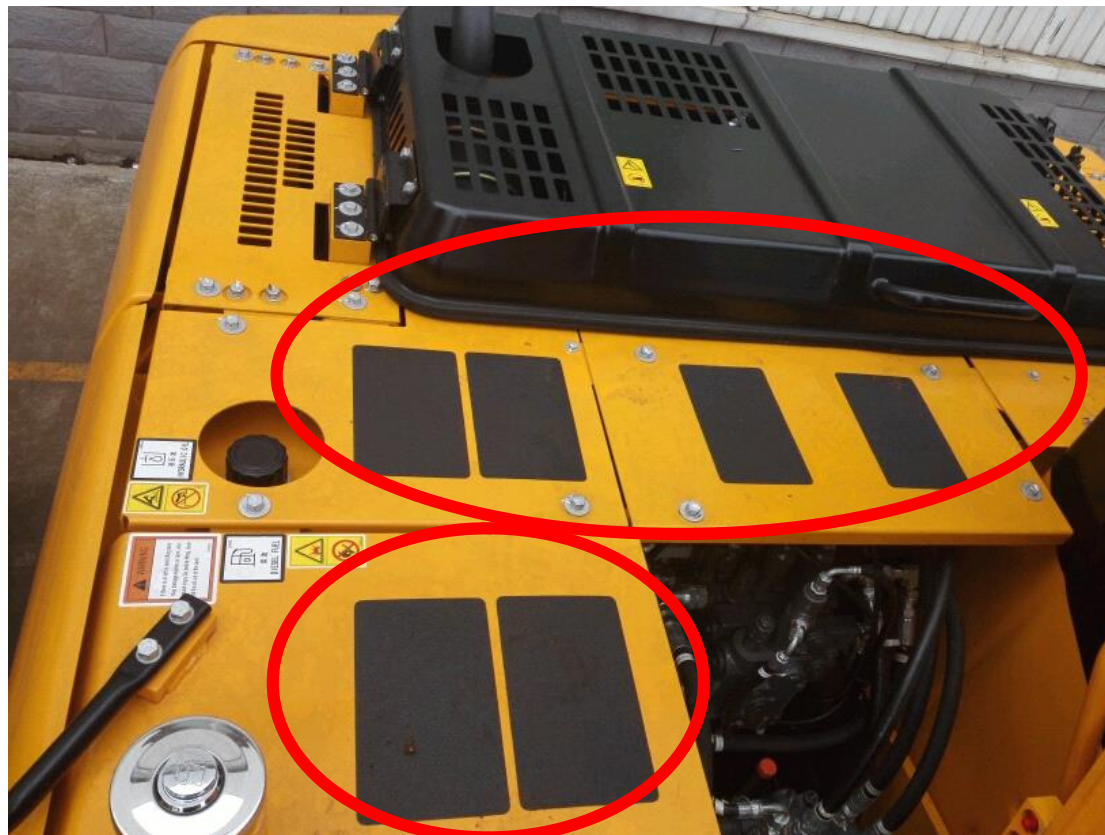
Опционально экскаватор может быть оборудован гидравлическим молотом, который значительно расширяет сферу применения машины. Гидравлические выходы для подключения гидромолота также являются опциональными и могут быть заказаны дополнительно

Безопасность и удобство эксплуатации

LOPKING 龙工



Зеркало заднего вида



Не скользящие поверхности

Безопасность и удобство эксплуатации

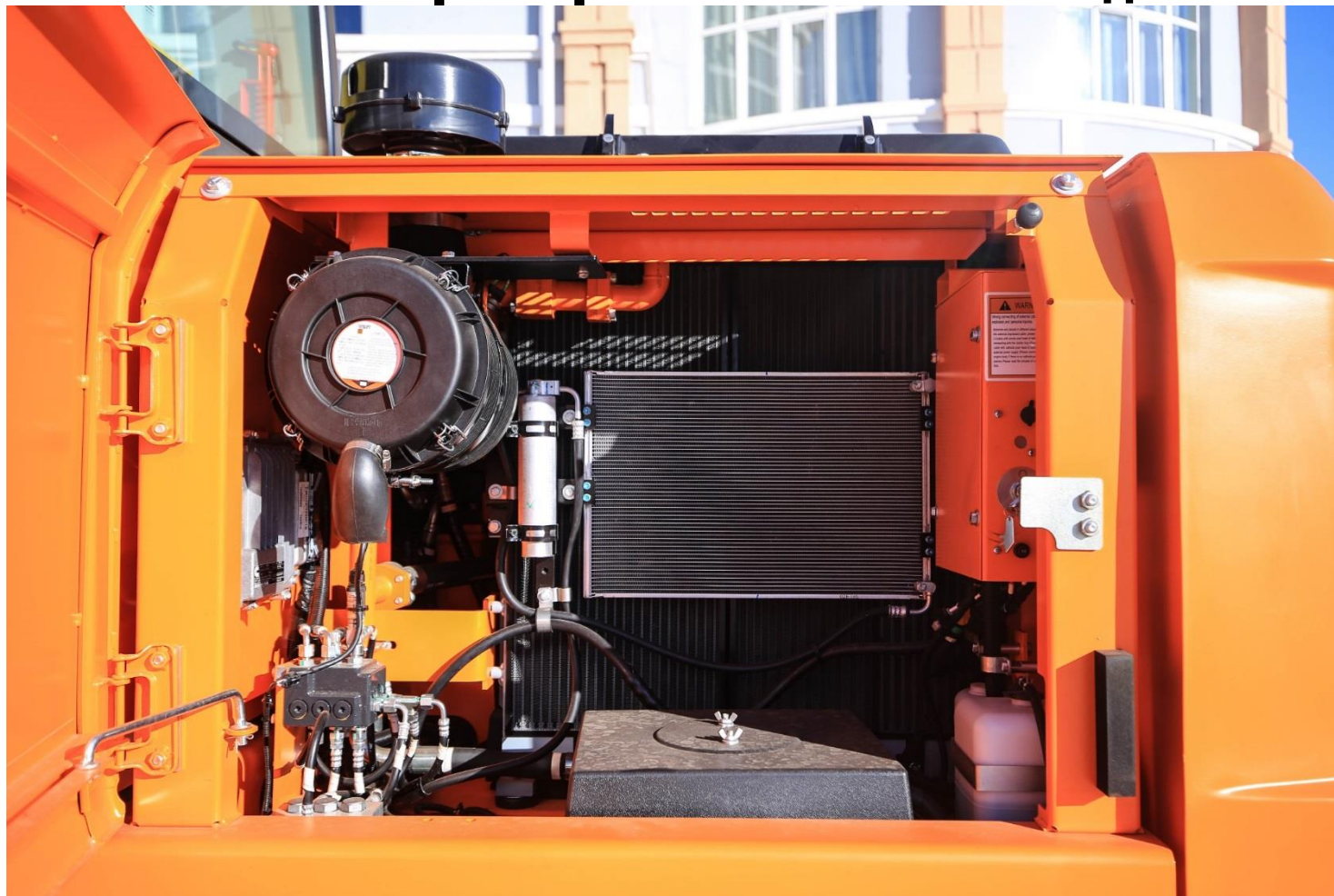
LOPKING 龙工

Кабина оснащена большим количеством поручней, обеспечивая безопасность водителя при посадке или высадке из кабины.



Удобство обслуживания

Легко заменить фильтры и технические жидкости



Удобство обслуживания

Легко заменить фильтры и технические жидкости

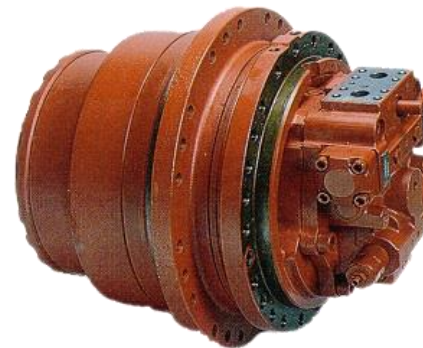
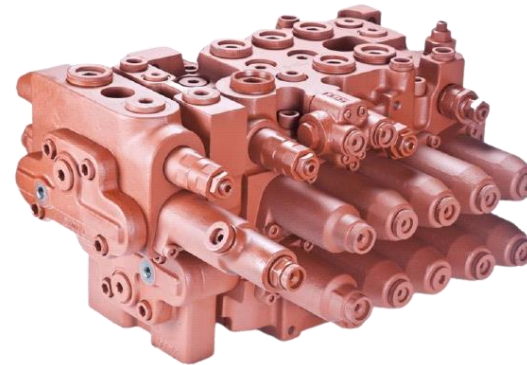
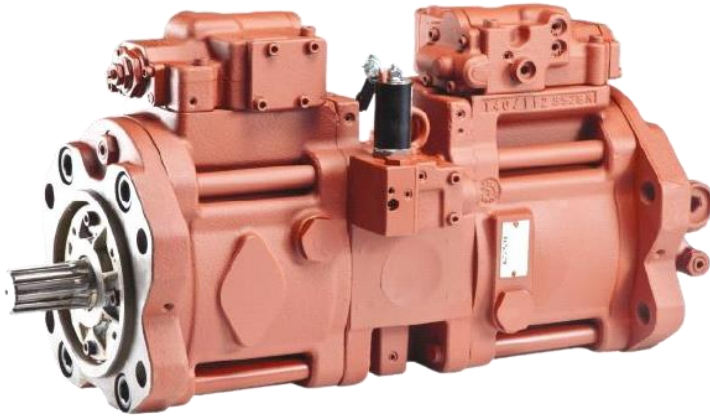


Дизельный двигатель

- Двигатель мирового уровня – Cummins
- Соответствие стандарту выбросов EU3A
- Турбонаддув и интеркуллер
- Высокая надежность, низкий уровень шума
- Неприхотлив к качеству топлива
- Удобное техническое обслуживание;
- Низкая стоимость владения



Гидравлическая система



Применяются проверенные временем и надежные мировые технологии для управления потоком. Гидравлическая система с положительной обратной связью управления потоком, быстрая реакция, высокая эффективность.

Гидравлическая система

5 функций, повышают эффективность работы, сохраняют стабильность машины.

- **Переток стрела/рукоять**
- **Удержание стрела / рукоять**
- **Приоритет поворота**
- **Предотвращение обратного хода**
- **Повторное включение цилиндра рукояти**

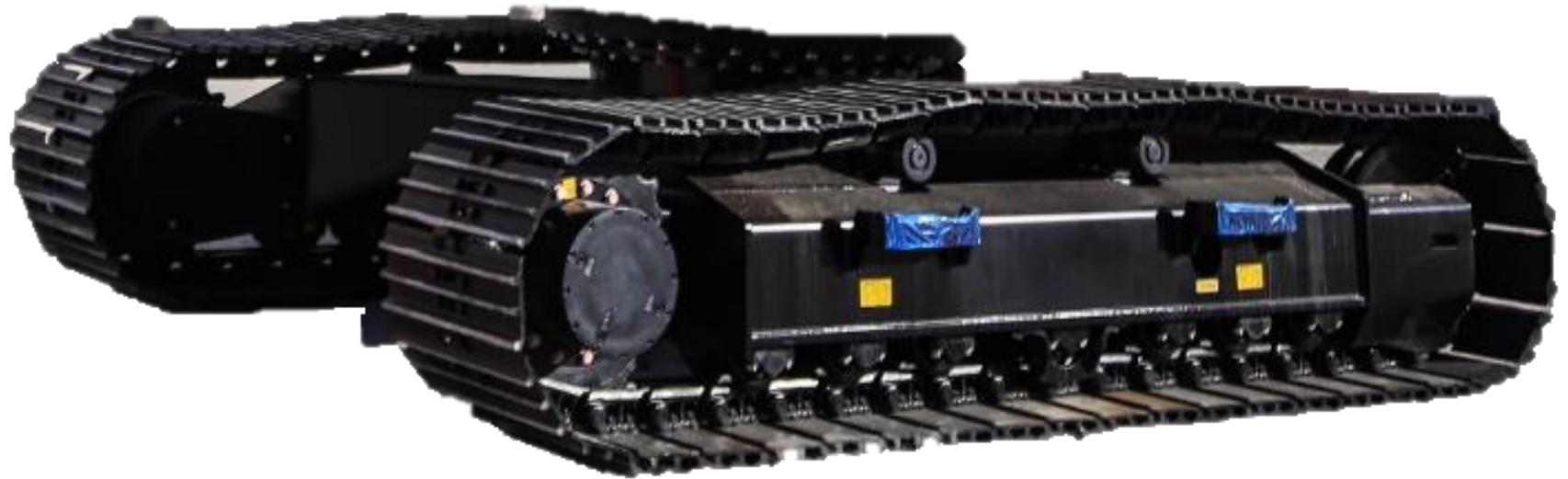


Рама ходовой тележки



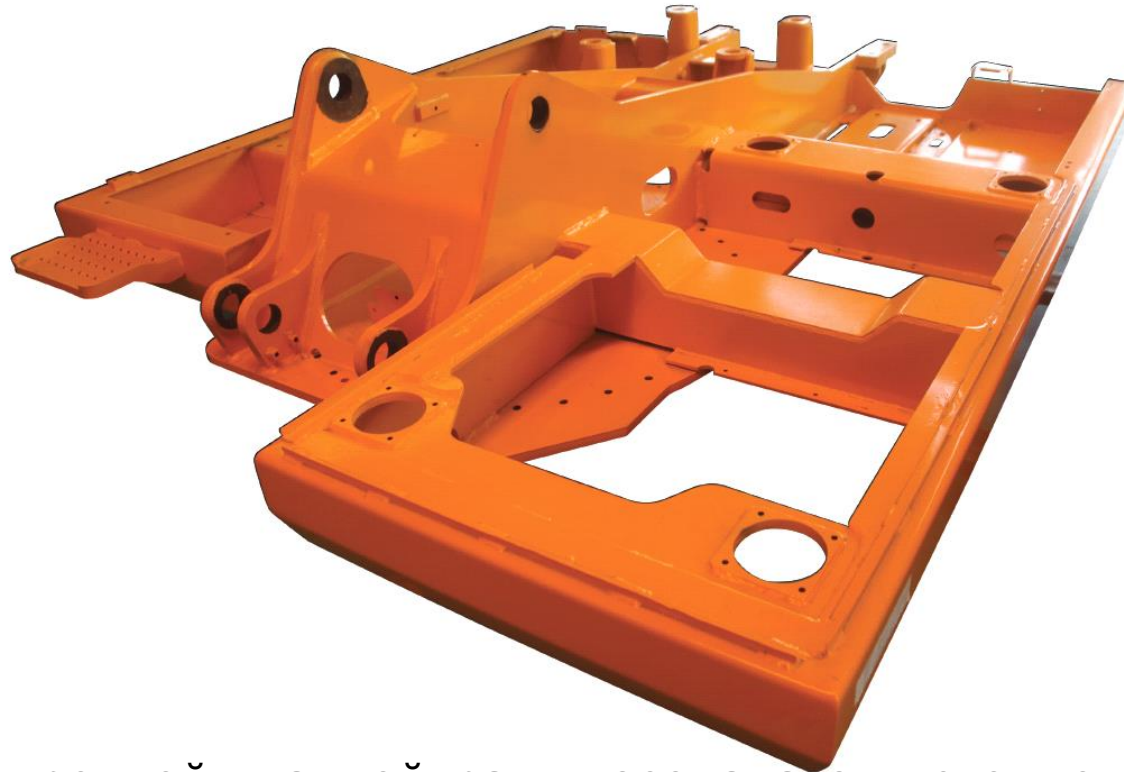
Х-образная ходовая часть со сверхпрочной коробчатой конструкцией подвергается многократному аналитическому расчету методом конечных элементов, благодаря чему повышены общая жесткость, прочность и сопротивление кручению. Ходовая часть сваривается из листов низколегированной конструкционной стали при общем контроле качества процесса. Критические сварные швы полностью подвергаются анализу обнаружения дефектов и испытанию под нагрузкой для обеспечения качества продукции.

Гусеничная лента



В середине каждого башмака гусеницы имеются усиленные ребра и опоры. М-образный сальник гарантирует смазку пальца и пальцевой втулки и эффективно продлевает срок службы гусеницы.

Конструкция рамы



Конструкция прочной главной рамы создана с учетом оптимального использования стали для обеспечения структурной прочности в сочетании с низкой массой.

Рабочее оборудование

Высокопрочные рабочие компоненты продлевают срок службы машины.

Использование множества современных идей, обеспечивает более высокий коэффициент безопасности.

При разработке конструкции стрелы и рукояти применялся анализ конечных элементов и оптимальной конструкции.

При изготовлении рабочего оборудования применяются высокопрочные низколегированные конструкционные стали, сварка осуществляется роботами в автоматическом режиме.

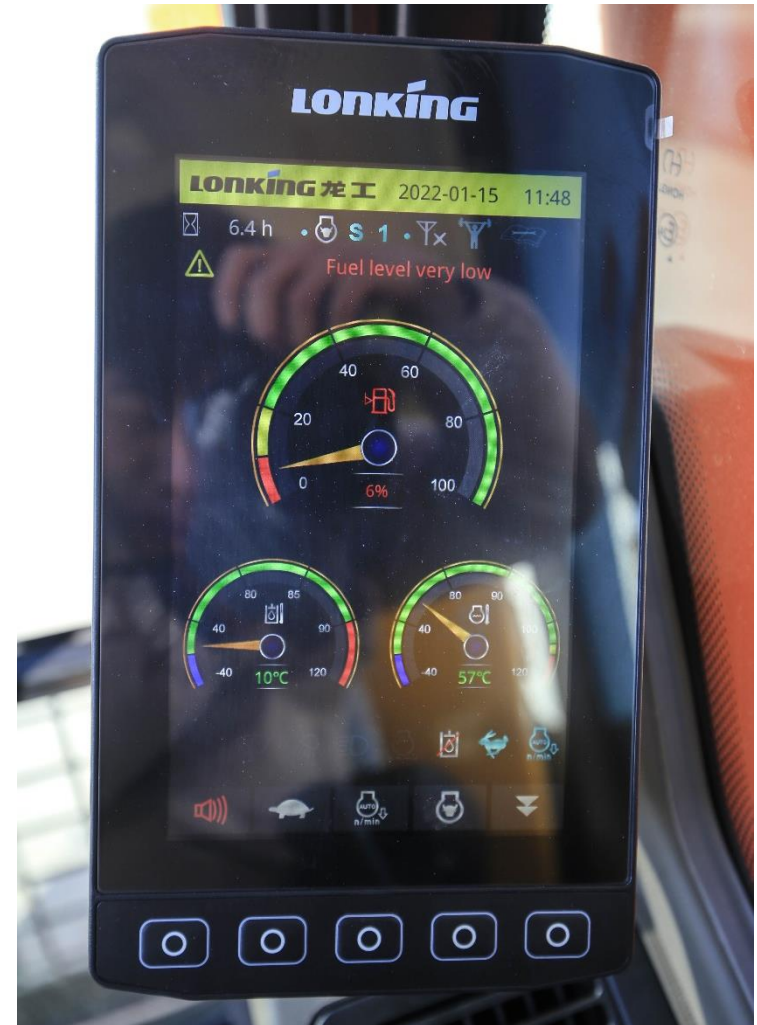


Электрическая система управления

Передовая электронная система управления имеет дружелюбный интерфейс.

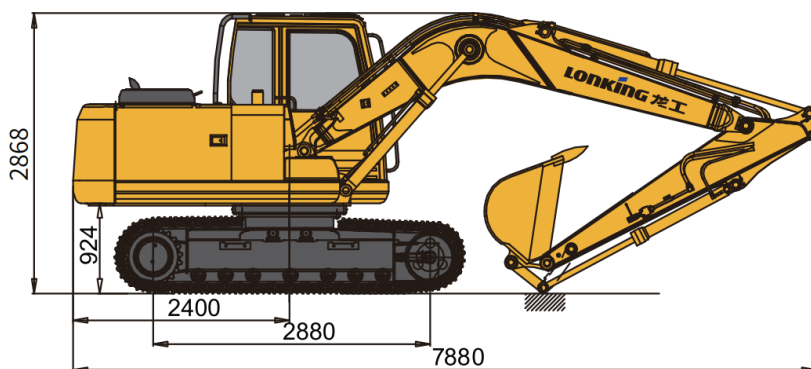
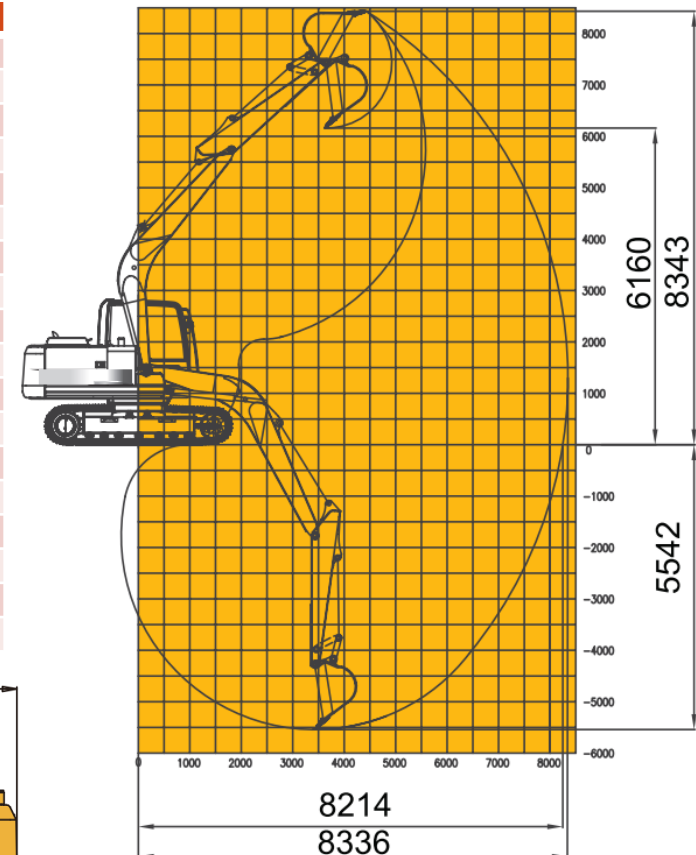
Большой ЖК-дисплей обеспечивает удобный визуальный контроль, интуитивно понятное отображение рабочего состояния машины и параметров работы, таких как скорость вращения двигателя, температура охлаждающей жидкости, давление масла в двигателе, уровень топлива, а также информация о неисправностях в реальном времени и в прошлом.

Предупреждение о неисправности машины посредством звука, света и текста, а также автоматическая сигнализация.



Технические характеристики

Рабочий вес (кг)	13600
Объем ковша м ³	0,36
Модель двигателя	CUMMINS QSF3.8-C99
Мощность двигателя (кВт/л.с.)	74 / 100,6 при 2000 об/мин
Объем двигателя (л)	3,76
Скорость поворота (об/мин)	11,9
Скорость движения (км/ч)	3,34 / 5,5
Преодолеваемый подъем (°)	35°
Давление на грунт (кПа)	45
Максимальное тяговое усилие (кН)	113
Максимальное усилие врезания ковша в грунт (кН)	90
Максимальное напорное усилие рукоятью (кН)	70
Объем топливного бака (л)	270
Объем гидравлического бака (л)	159
Максимальное рабочее давление (МПа)	34,3
Максимальный поток (л/мин)	120*2
Количество башмаков гусеницы	43 с каждой стороны
Поддерживающие катки	2 с каждой стороны
Опорные катки	7 с каждой стороны



Внешний вид



A large yellow flag is shown waving in the wind. The flag is attached to a silver pole on the left side. The flag's surface is wrinkled and has a bright yellow color. In the center of the flag, the brand name "LONKING 龙工" is printed in a bold, black, sans-serif font. The "LONKING" part is in all caps, and the Chinese characters "龙工" are to its right. A small blue square is positioned above the letter "I" in "LONKING".

LONKING 龙工