

Гусеничный экскаватор

LOPKING 龙工

CDM6205



Основные характеристики CDM6205

Lonking 龙工

Двигатель: Weichai WP6G160E331

Номинальная мощность: 160 л.с. / 2000 об/мин

Эксплуатационная масса: 21100 кг

Объем стандартного ковша: 1,0 м³



Стандартная комплектация

Двигатель	Weichai WP6G160E331
Главный насос	Lonking
Главный гидрораспределитель	Lonking
Гидромотор поворота	Lonking
Гидромотор хода	Lonking
Рабочее оборудование	Стандартный ковш

Особенности CDM6205

- Двигатель Weichai с турбонаддувом и электронным управлением с прямым впрыском. Стабильный и надежный, экономичный
- Система охлаждения наддувочного воздуха с параллельно расположенными радиаторами
- Трехступенчатая система фильтрации воздуха и топлива
- Система управления потоком с функцией перетока и повторной активации с положительной обратной связью, приоритет поворота
- 7-дюймовый многофункциональный ЖК-дисплей
- Удобная кабина ROPS с рабочим пространством 2,7 м³
- Усиленное рабочее устройство из высокопрочных низколегированных сталей



Комфортная кабина оператора

LOPKING 龙工

Всё пространство внутри кабины разработано для создания комфортной среды для работы оператора



Просторное и удобное место оператора, в сочетании с премиальными функциями, элегантной отделкой и продуманными деталями, созданы с учетом современных требований. Применяются экологически чистые материалы, без посторонних запахов, которые не вредят здоровью оператора



Безопасная кабина с обзором на 360°

LOPKING 龙工

Новая усиленная кабина оснащена высокими стойками, значительно повышена прочность и жесткость кабины, образуя надежную защиту на 360°

Красивый внешний вид

Отличные показатели общей безопасности



Кабина оборудована системой ROPS , опционально устройство FOPS

Комфортная кабина оператора

LOPKING 龙工



Поддрессоренное сиденье с гидравлическими амортизаторами с множеством регулировок эффективно снижает утомляемость водителя при работе.

Комфортная кабина оператора

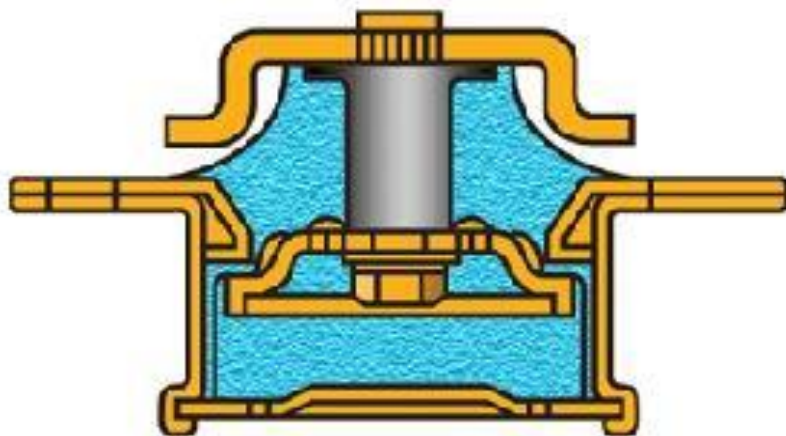
Система кондиционирования



- **Отличный охлаждающий эффект**
- **Несколько дефлекторов для быстрой регулировки температуры в кабине**
- **Подходит для различных условий**

Комфортная кабина оператора

Благодаря новым амортизационным стойкам крепления кабины оператор меньше устает при длительной работе



Усовершенствованный амортизатор, использующий упругость сжатия силиконового масла для демпфирования и амортизации, позволяет эффективно гасить колебания и вибрации.

Навесное оборудование



Корпус ковша изготовлен из низколегированных и высокопрочных материалов, а внешняя структура - из высокопрочных и износостойких сталей.

Опционально доступны различные варианты ковшей для удовлетворения различных рабочих требований.

Навесное оборудование

Гидравлический молот (опционально)



Опционально экскаватор может быть оборудован гидравлическим молотом, который значительно расширяет сферу применения машины. Гидравлические выходы для подключения гидромолота также являются опциональными и могут быть заказаны дополнительно

Безопасность, надежность

**Кабина
оснащена
большим
количеством
поручней,
обеспечивая
безопасность
водителя
при посадке
или высадке
из кабины.**



Безопасность, надежность

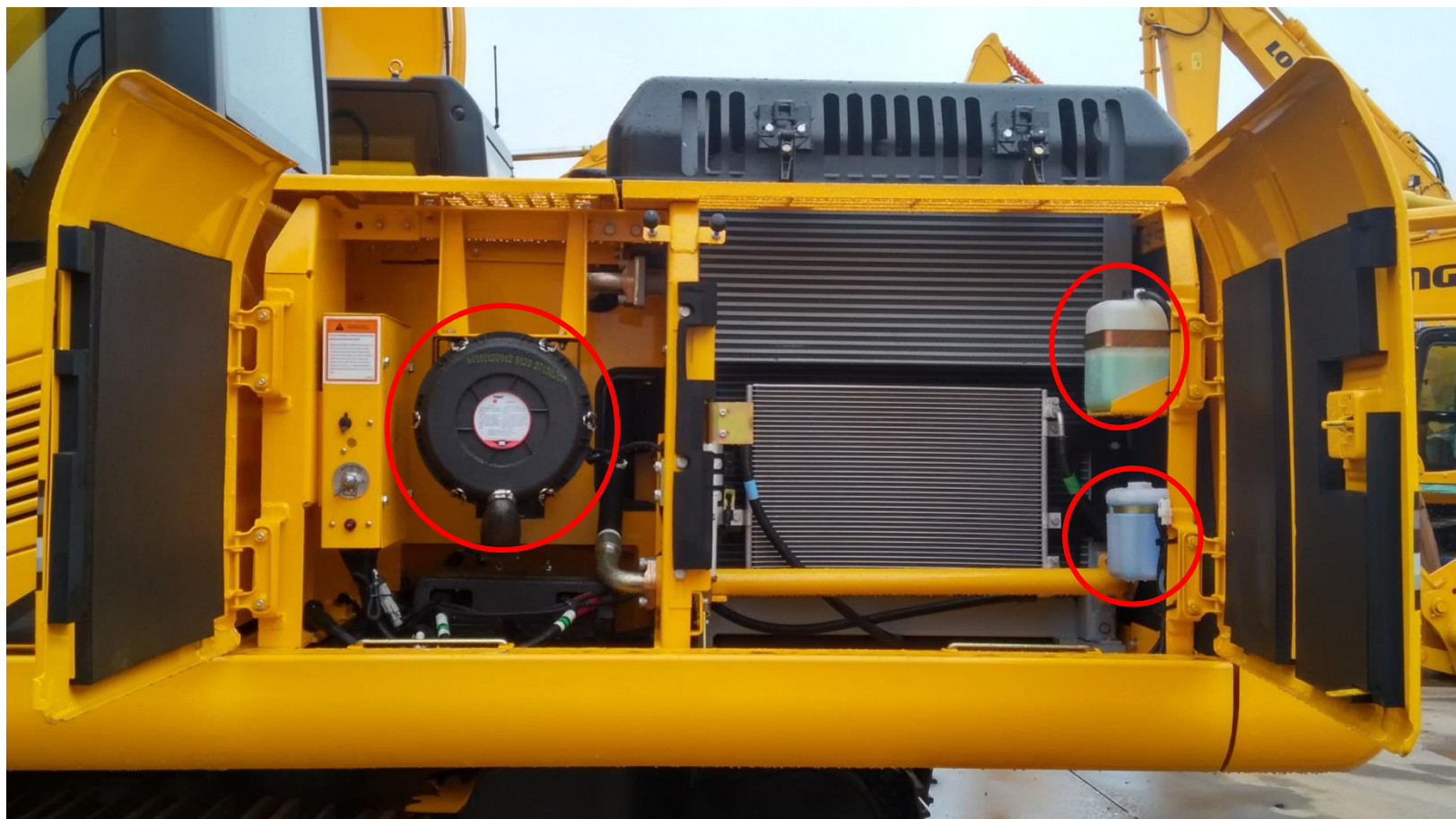


Зеркало



Противоскользящее покрытие

Удобство обслуживания



Легко заменить фильтры и технические жидкости

Удобство обслуживания



Легко заменить фильтры и технические жидкости

Дизельный двигатель

- **Лучший двигатель в мире**
- **Соответствует стандарту выбросов Stage 3**
- **Турбонаддув и интеркуллер воздух-воздух**
- **Высокая надежность, низкий уровень шума**
- **Хорошая приспособляемость к топливу**
- **удобное техническое обслуживание; низкая стоимость**



Гидравлическая система



Применяются проверенные временем и надежные мировые технологии для управления потоком. Гидравлическая система с положительной обратной связью управления потоком, быстрая реакция, высокая эффективность.

Гидравлическая система

5 функций, повышают эффективность работы, сохраняют стабильность машины.

- **Переток стрелы/рукояти**
- **Удержание стрелы/рукояти**
- **Приоритет поворота**
- **Предотвращение
обратного хода**
- **Повторное включение
цилиндра рукояти**



Рама ходовой тележки



Х-образная ходовая часть со сверхпрочной коробчатой конструкцией подвергается многократному аналитическому расчету методом конечных элементов, благодаря чему повышены общая жесткость, прочность и сопротивление кручению. Ходовая часть сваривается из листов низколегированной конструкционной стали при общем контроле качества процесса. Критические сварные швы полностью подвергаются анализу обнаружения дефектов и испытанию под нагрузкой для обеспечения качества продукции.

Гусеничная лента



В середине каждого башмака гусеницы имеются усиленные ребра и опоры. М-образный сальник гарантирует смазку пальца и пальцевой втулки и эффективно продлевает срок службы гусеницы.

Конструкция рамы



Конструкция прочной главной рамы создана с учетом оптимального использования стали для обеспечения структурной прочности в сочетании с низкой массой.

Рабочее оборудование

Высокопрочные рабочие компоненты продлевают срок службы машины.

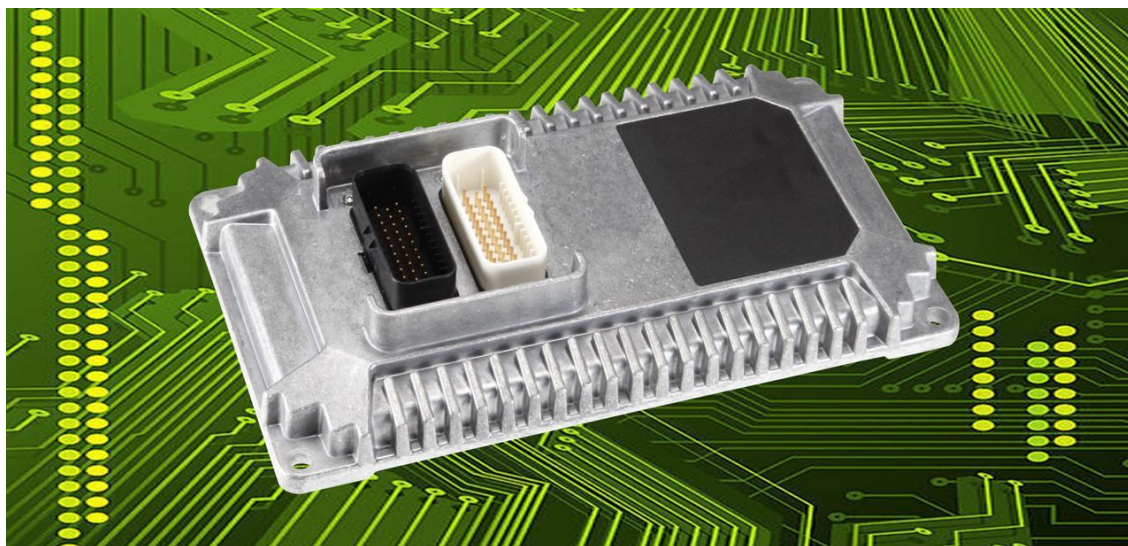
Использование множества современных идей, обеспечивает более высокий коэффициент безопасности.

При разработке конструкции стрелы и рукояти применялся анализ конечных элементов и оптимальной конструкции.

При изготовлении рабочего оборудования применяются высокопрочные низколегированные конструкционные стали, сварка осуществляется роботами в автоматическом режиме.



Электрическая система управления

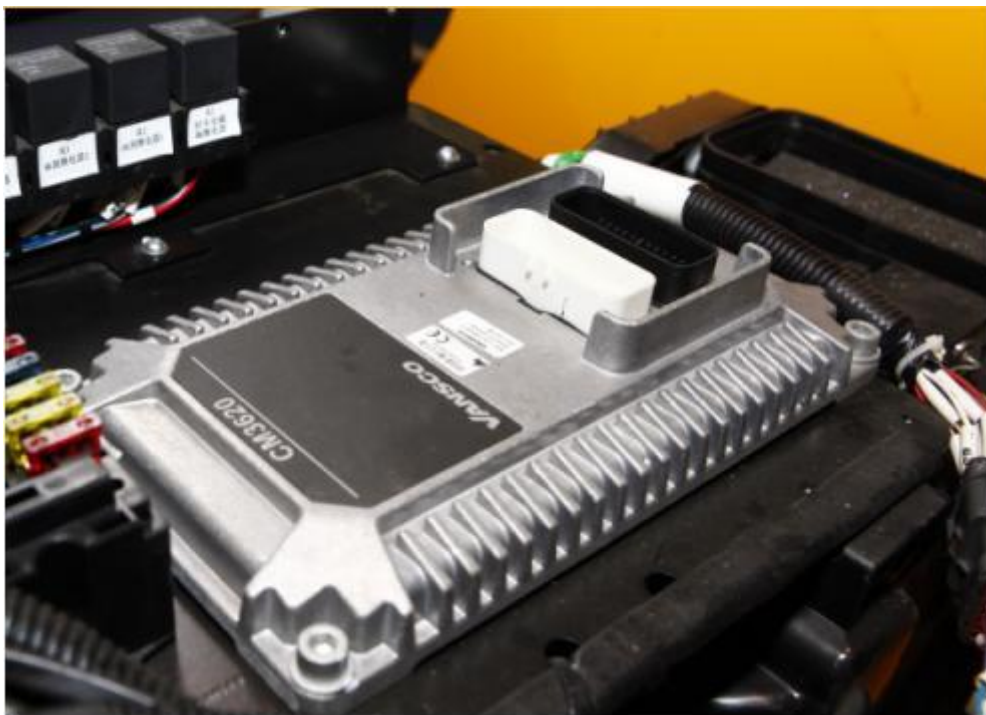


Lonking самостоятельно исследовал и разработал передовую электронную систему мониторинга, отличающуюся высокой интеллектуализацией и техническими характеристиками. Она также имеет множество прорывных технологий для поддержки комплексной и превосходной работы, таких как "Экспертное управления двигателем" и «Электронный контроль собственником».

Электрическая система управления

Мониторинг в реальном времени, многоцелевой цветной монитор, он может отображать все параметры машины, чтобы помочь вам узнать состояние машины в реальном времени.

Автоматическое предупреждение о неисправностях, оно позволяет отображать самодиагностику неисправностей в автоматическом режиме и сохранять сообщения о неисправностях до 99 000 штук примерно, чтобы облегчить вызов и запрос о неисправностях во время обслуживания оборудования.

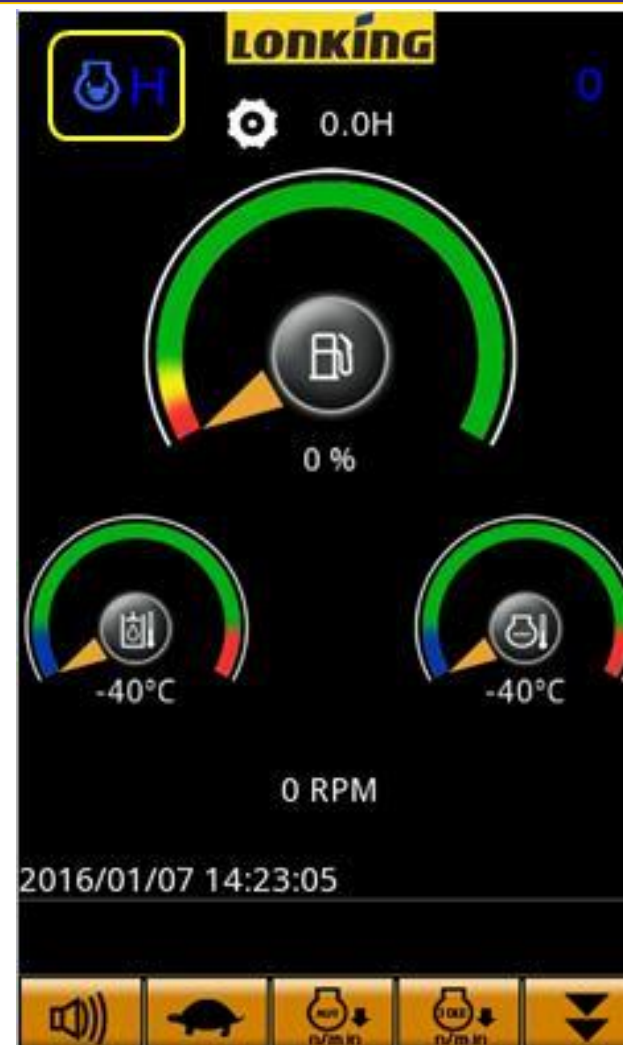


Автоматическая защита от перегрева двигателя, защита от перегрева будет активна, если температура охлаждающей жидкости превысит 102 °С, тогда двигатель не заглохнет, а система снизит обороты двигателя. Однако, если температура охлаждающей жидкости слишком высока, оператор должен выключить машину при необходимости и выяснить причины неисправности.

Электрическая система управления

Защита от низкого давления масла, когда давление масла ниже стандартного значения, реле давления масла будет закрыто, текстовое предупреждение будет отображаться 3 с, а затем двигатель замедлится до низких оборотов холостого хода. В этом случае оператор должен выключить машину по мере необходимости.

Авто напоминание об обслуживании, Монитор будет периодически напоминать оператору о замене моторного масла, смазки и фильтрующего элемента через установленный интервал для поддержки планового обслуживания.



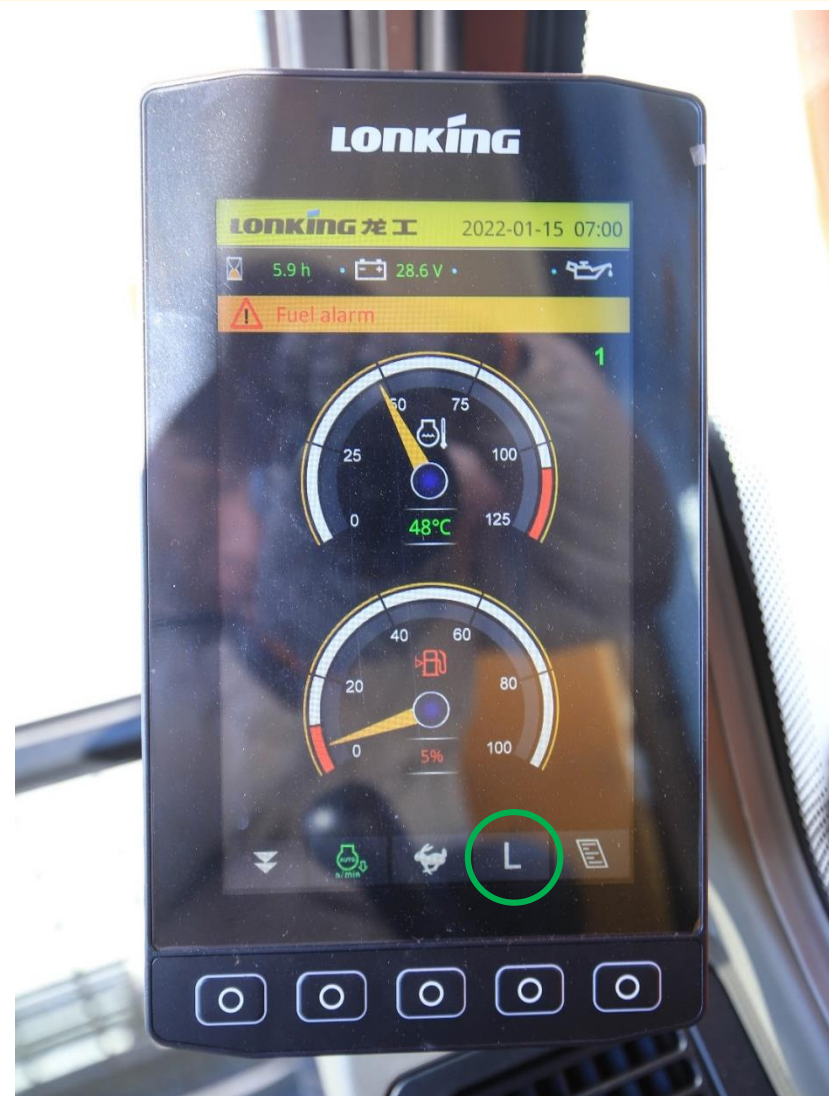
Электрическая система управления

Режим управления мощностью

Имеется 3 режима работы гидравлической системы:

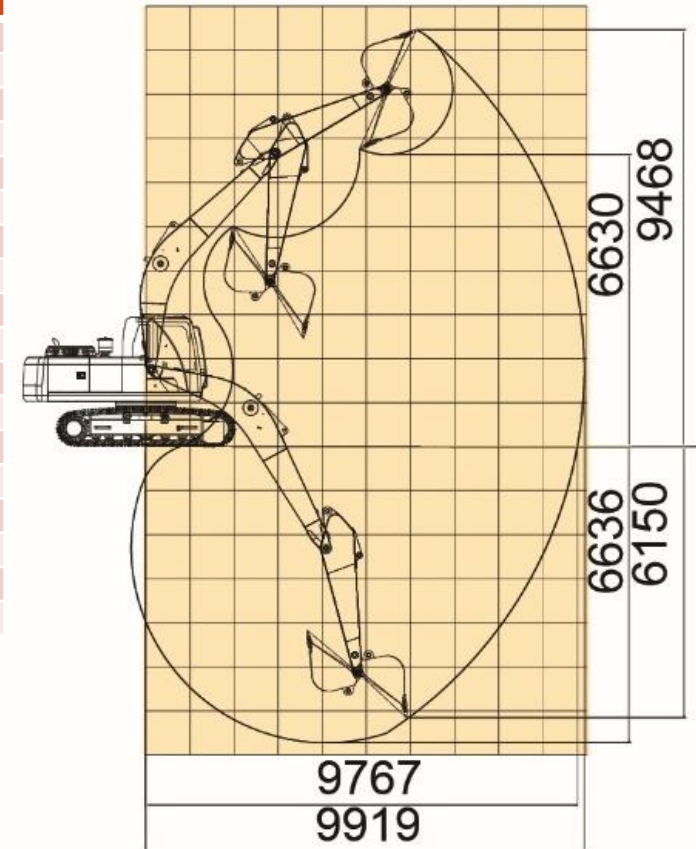
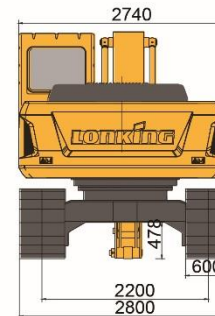
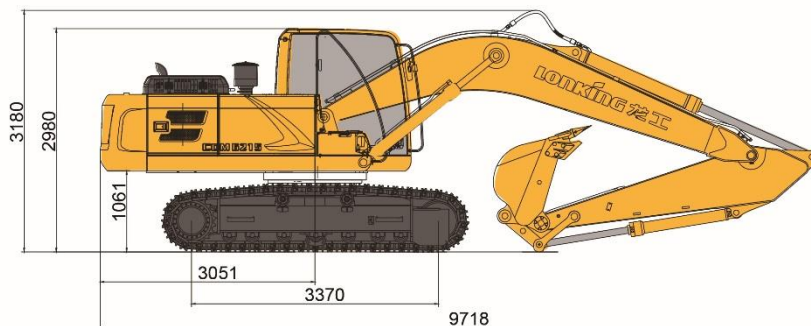
- режим повышенной мощности, применяется при большой нагрузке (режим H),
- экономичный режим (режим S)
- режим мощности при малой нагрузке (режим L)

Эти режимы можно свободно переключать для комплексного снижения потерь мощности системы. Сочетание трех режимов мощности позволяет снизить расход топлива и лучше соответствовать требованиям различных условий эксплуатации.



Технические характеристики

Рабочий вес (кг)	21100
Объем ковша м3	1,0
Модель двигателя	Weichai WP6G160E331
Мощность двигателя (кВт/л.с.)	118 / 160 при 2000 об/мин
Объем двигателя (л)	6,75
Скорость поворота (об/мин)	11,8
Скорость движения (км/ч)	3,5 / 5,6
Преодолеваемый подъем (°)	35°
Давление на грунт (кПа)	45
Максимальное тяговое усилие (кН)	205
Максимальное усилие врезания ковша в грунт (кН)	158
Максимальное напорное усилие рукоятью (кН)	105
Объем топливного бака (л)	380
Объем гидравлического бака (л)	280
Максимальное рабочее давление (МПа)	34,3
Максимальный поток (л/мин)	234*2
Количество башмаков гусеницы	46 звеньев гусеницы с каждой стороны
Поддерживающие катки	2 с каждой стороны
Опорные катки	7 с каждой стороны



A large yellow flag is shown waving in the wind. The flag is attached to a silver pole on the left side. The flag's surface is wrinkled and has a bright yellow color. In the center of the flag, the brand name "LONKING 龙工" is printed in a bold, black, sans-serif font. The "LONKING" part is in all caps, and the Chinese characters "龙工" are to its right. A small blue square is positioned above the letter "I" in "LONKING".

LONKING 龙工