

Фронтальный погрузчик  
**LOPKING ZL50NC**



## Стандартная комплектация

- Двигатель Weichai WD10G220E21 мощностью 220 л.с.
- Управление рабочим оборудованием джойстиком
- Климатическая установка в кабине – кондиционер, печка.
- Кабина **ROPS&FOPS**
- Шарнирное сочленение расположено ровно посередине между мостами, что значительно снижает нагрузку на этот узел и продлевает его срок службы

**LOPKING**  
**ZL50NC**



## Двигательный отсек

**Lonking ZL50NC** оснащается дизельным двигателем с турбонаддувом WD10G220E21 от Weichai Power мощностью 220 л.с.

На погрузчике установлен двухступенчатый воздушный фильтр с циклоном

Для доступа к двигателю с обеих сторон погрузчика имеются откидывающиеся крышки. Защитная решетка радиаторов системы охлаждения открывается, предоставляя хороший доступ для их очистки или ремонта.



## Основные узлы и агрегаты – коробка передач



Коробка перемены передач на погрузчике **Lonking ZL50NC** производится самим холдингом Lonking. Это планетарная КПП (2 передачи вперед и 1 передача назад).

КПП надежно защищена снизу от ударов и повреждений корпусом рамы, карданный вал привода переднего моста находится внутри передней полурамы.

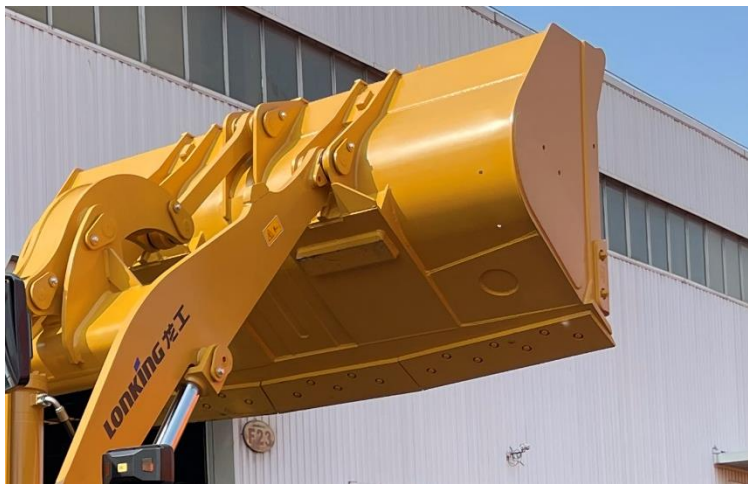
Для получения доступа к КПП во время проведения технического обслуживания и ремонта, топливный бак откидывается на петлях. Расстояние между передней и задней полурамами увеличено в сравнении с аналогичными погрузчиками других моделей. Благодаря всему этому обслуживание **Lonking ZL50NC** производится легче и занимает меньше времени



## Основные узлы и агрегаты – ковш



**LOPKING**



В стандартной комплектации **Lonking ZL50NC** оборудован усиленным ковшом для тяжелых условий эксплуатации. Он оборудован сменной режущей кромкой, сменными бокорезами, дополнительным усилением боковых стенок, ребрами жесткости на верхней защитной пластине, а также защитным козырьком, защищающим гидроцилиндр опрокидывания ковша.

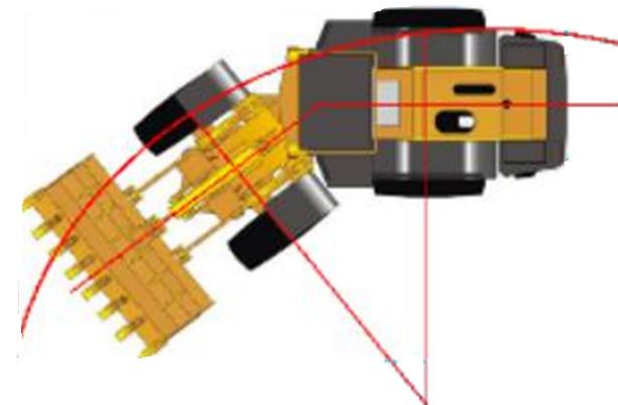
У большинства одноклассников ковш устанавливается стандартный без дополнительного усиления



Ковши на погрузчиках конкурентов

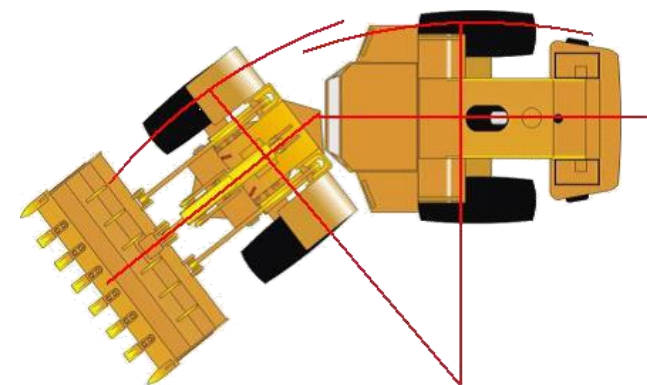


## Колесная база и расстояние между шарнирами сочленения



На **Lonking ZL50NC** большая колесная база, шарнирное сочленение расположено идеально посередине между передним и задним мостом. Благодаря этому нагрузка на сочленение максимально снижена. При повороте полурам задние колеса едут тандемом за передними, точно по следу передних колес.

У многих погрузчиков конкурентов передний мост смещен ближе к сочленению, чем задний.



## Внимание к деталям



Для удобного доступа к КПД и насосам гидравлической системы при проведении ремонта и технического обслуживания на топливный бак можно легко откинуть на петлях.



Штатная система климат-контроля оснащена кондиционером и осуществляет забор воздуха с улицы через салонный фильтр.



В стандартной комплектации на крыле имеется дополнительно брызговик. Колесо закрыто на 90%, благодаря чему РВД, идущие к гидроцилиндрам подъема стрелы, защищены от попадания грязи.



Рулевая колонка имеет регулировку по углу наклона, что делает управление более удобным.



Обе двери погрузчика **Lonking ZL50NC** оборудованы форточками в стандартной комплектации.

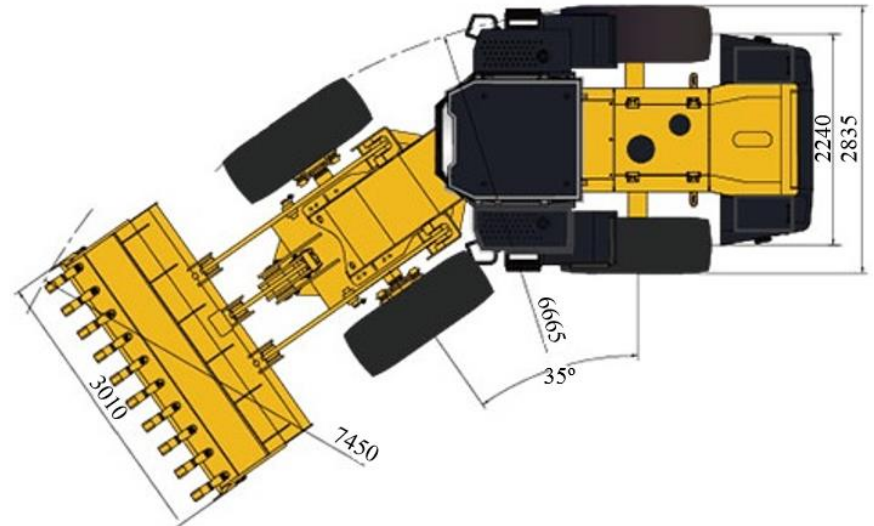
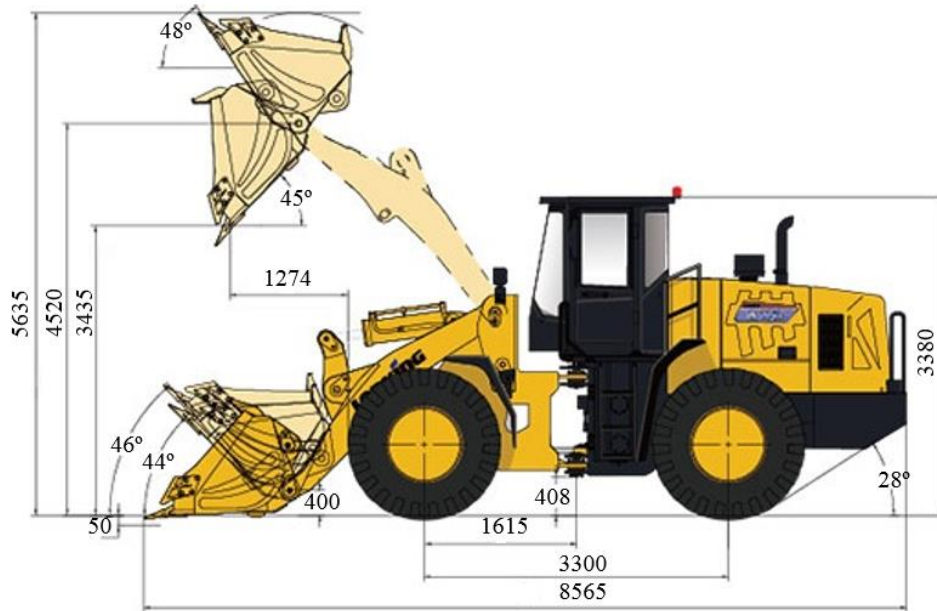


Кресло оператора оснащено подголовником, регулируемыми подлокотниками. В стандартной комплектации заднее стекло оснащено электроподогревом и стеклоочистителем.

# Основные эксплуатационные показатели

## LOPKING ZL50NC

Емкость стандартного ковша		м <sup>3</sup>	3,0
Грузоподъемность		кг	5000
Усилие отрыва		кг /кН	17 335 / 170
Время рабочего цикла		сек.	≤11
Максимальная скорость передвижения		км/ч	36
Шины		23.5-25 L-3 16PR TT	
Собственный вес		кг	17700
Двигатель	Модель	Weichai WD10G220E21	
	Мощность	кВт / л.с.	162 / 220
	Максимальный крутящий момент	Н·м	860 при 1400-1600 об/мин
Объем топливного бака		л	285
Объем гидравлического маслобака		л	270





Экстерьер и интерьер

# LOKING ZL50NC

