

Фронтальный погрузчик Lonking CDM853



Стандартная комплектация

Lonking CDM853

- Двигатель Weichai WD10G220E21 мощностью 220 л.с.
- Управление рабочим оборудованием джойстиком
- Климатическая установка в кабине – кондиционер, печка.
- Кабина **ROPS&FOPS**
- Шарнирное сочленение расположено ровно посередине между мостами, что значительно снижает нагрузку на этот узел и продлевает его срок службы



LOPKING CDM853

Lonking CDM853 оснащается дизельным двигателем с турбонаддувом WD10G220E21 от Weichai Power мощностью 220 л.с.

На погрузчике установлен двухступенчатый воздушный фильтр с циклоном

Для доступа к двигателю с обеих сторон погрузчика имеются откидывающиеся крышки. Защитная решетка радиаторов системы охлаждения открывается, предоставляя хороший доступ для их очистки или ремонта.

Двигательный отсек оснащен дополнительной шумоизоляцией.



Расположение КПП и карданного вала привода переднего моста

LOPKING CDM853

На погрузчике Lonking CDM853 самый большой в классе дорожный просвет, добиться которого удалось за счет оптимизации рамы погрузчика. При этом пришлось вынести кардан привода переднего моста ниже рамы.

Дорожный просвет у Lonking CDM853 примерно на 10 см больше, чем у одноклассников, т.е. машина может работать на сложном рельефе без риска повреждения КПП и карданного вала.



Основные узлы и агрегаты – ковш



В стандартной комплектации **Lonking CDM853** оборудован усиленным ковшом для тяжелых условий эксплуатации. Он оборудован сменными зубьями со сменными коронками, сменными усиленными бокорезами, дополнительным усилением боковых стенок, ребрами жесткости на верхней защитной пластине. Толщина режущей кромки также увеличена.

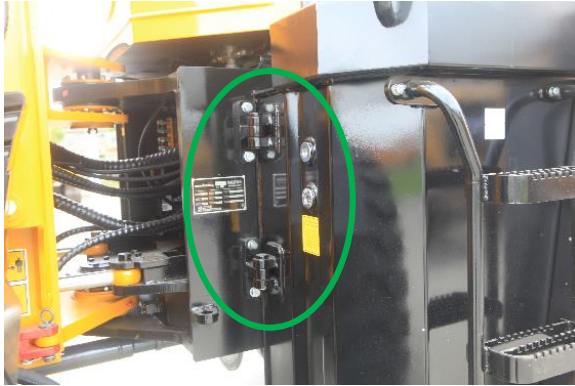
У большинства одноклассников ковш устанавливается стандартный без дополнительного усиления



Ковши на погрузчиках конкурентов



Внимание к деталям



Для удобного доступа к КПП и насосам гидравлической системы при проведении ремонта и технического обслуживания топливный и гидравлический баки можно легко откинуть на петлях.



На погрузчике Lonking CDM853 в стандартной комплектации имеется штатное место под номерной знак.



Обе двери погрузчика Lonking CDM853 оборудованы форточками в стандартной комплектации.



Штатная система климат-контроля оснащена кондиционером и осуществляет забор воздуха с улицы через салонный фильтр.



Рулевая колонка имеет регулировку по углу наклона, что делает управление более удобным.



Кресло оператора оснащено подголовником, регулируемым подлокотниками. В стандартной комплектации заднее стекло оснащено электроподогревом и стеклоочистителем.

Экстерьер и интерьер

LOKING CDM853



Сравнение основных характеристик

Параметры		ед.изм.	Lonking CDM853	XGMA XG955H	SDLG L953F	XCMG LW500FN	SEM 655D	DISD SD300N	Амкодор 352
Размеры и эксплуатационные характеристики	Эксплуатационная масса	кг	16800	17200	17100	16500	16800	16500	14000
	Номинальная грузоподъемность	кг	5000	5000	5000	5000	5000	5000	5000
	Объем стандартного ковша	м³	3,0	3,0	3,0	3,0	3,0	3,0	2,6
	Максимальное усилие отрыва	кН	155	180	175	162	168	160	149
	Время рабочего цикла	с	11,5	11	10	11	9,5	10,2	11,3
	A Общая длина	мм	7870	7710	8050	8000	8085	7780	7750
	B Высота до верха кабины	мм	3380	3450	3423	3515	3463	3470	3450
	C Ширина по шинам	мм	2835	2880	2845	2850	2855	2750	2470
	D Колесная база	мм	2930	2880	3000	2960	3200	2900	3130
	E Минимальный дорожный просвет	мм	556	500	534	520	453	480	350
	F Ширина колеи	мм	2240	2240	2250	2250	2250	2150	1930
	G Ширина ковша	мм	3010	3000	3024	3016	3068	2992	2550
	H Радиус поворота по шинам	мм	6182	5775	6040	5950	5772	6015	-
	H' Радиус поворота по внешней кромке ковша	мм	6805	6650	6995	6950	6780	6710	6300
	I Высота по креплению ковша к стреле	мм	4136	4120	4080	4110	4165	4100	4060
J Максимальная высота разгрузки	мм	3078	3215	3080	3100	3142	3030	3000	
K Вылет кромки ковша	мм	1190	1185	1150	1200	1214	1330	1000	
Двигатель	Модель		WD10G220E21	SC11CB220G2 B1	WD10G220E23	WD10G220E23	WD10G220E23	WD10G220E23	Д-260.9
	Номинальная мощность	кВт	162	162/160	162	162	162	162	132
	Максимальный крутящий момент	Н·м	860	844/908	980	910 / 980	980	900	690
Заправочные объемы	Объем топливного бака	л	280	220	260	230	260	260	225
	Объем гидравлического бака	л	245	295	240	200	150	170	110
Скорость передвижения	Вперед I	км / ч	11,5	11,5	н.д.	11,5	7,9	13	8,1
	Вперед II	км / ч	36	38	38	38	15,2	38	12,4
	Вперед III	км / ч	-	-	-	-	23,5	-	25,5
	Вперед IV	км / ч	-	-	-	-	41,3	-	39
	Назад I	км / ч	16	16	17	н.д.	н.д.	17	н.д.
	Назад II	км / ч	-	-	-	-	н.д.	-	н.д.
Комплектация	Тип управления (рычаги / джойстик)		джойстик	джойстик	джойстик	джойстик	джойстик	джойстик	джойстик
	Наличие кондиционера		да	да	да	да	да	да	нет