

Сравнение с конкурентами

**LOKING**  
**CDM853**



## Стандартная комплектация

# LOPKING CDM853



- Двигатель Weichai WD10G220E21 мощностью 220 л.с.
- Усиленный ковш для общестроительных работ объемом 3,0 м<sup>3</sup>
- Кабина **ROPS&FOPS** с климат-контролем и салонным фильтром, управление рабочим оборудованием джойстиком.
- Штатная резина с протектором для тяжелых условий работы «черепаха»

## LIUGONG CLG855H



- Двигатель Dongfeng-Cummins 6LT9.3 мощностью 220 л.с.
- Кабина ROPS&FOPS с кондиционером, управление рабочим оборудованием джойстиком.
- Штатная резина с протектором «волна»

## DISD SD300N



- Двигатель Weichai WD10G220E23 мощностью 220 л.с.
- Кабина стандарт с кондиционером, управление рабочим оборудованием джойстиком.
- Штатная резина с протектором «волна»

## SDLG L953F



- Двигатель Weichai WD10G220E23 мощностью 220 л.с.
- Кабина стандарт с климат-контролем, управление рабочим оборудованием джойстиком.
- Штатная резина с протектором «черепаха»

## SEM 655D



- Двигатель Weichai WD10G220E23 мощностью 220 л.с.
- Кабина стандарт с климат-контролем, управление рабочим оборудованием джойстиком.
- Штатная резина с протектором «волна»

## XCMG LW500FN



- Двигатель Weichai WD615G.220 мощностью 220 л.с.
- Кабина стандарт с климат-контролем, управление рабочим оборудованием джойстиком.
- Штатная резина с протектором «черепаха»

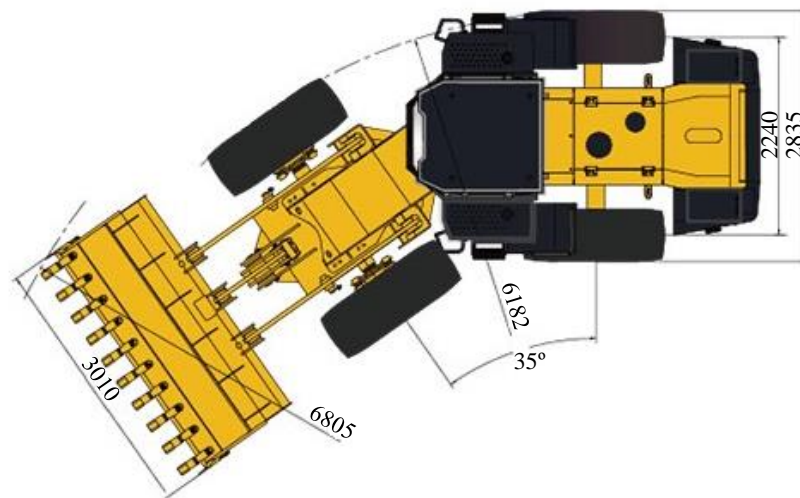
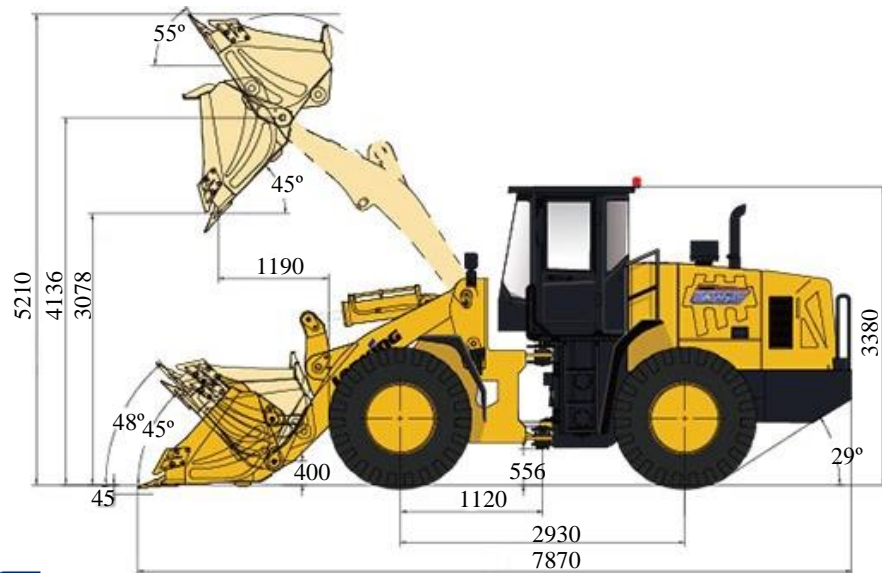
## XGMA XG955H



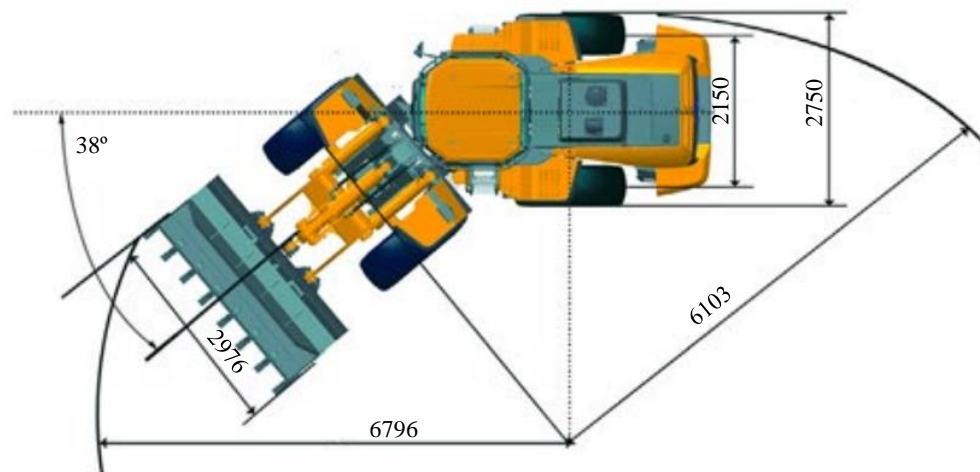
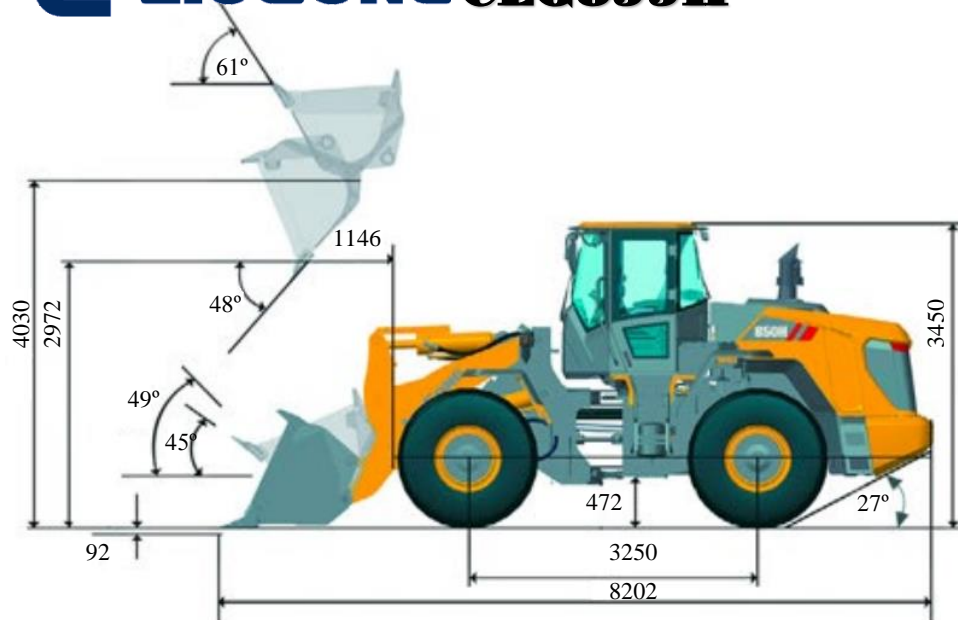
- Двигатель Shanghai SC11CB220G2B1 мощностью 220 л.с.
- Кабина стандарт с кондиционером, управление рабочим оборудованием джойстиком.
- Штатная резина с протектором «волна»

# Сравнение основных эксплуатационных показателей

## LOKING CDM853



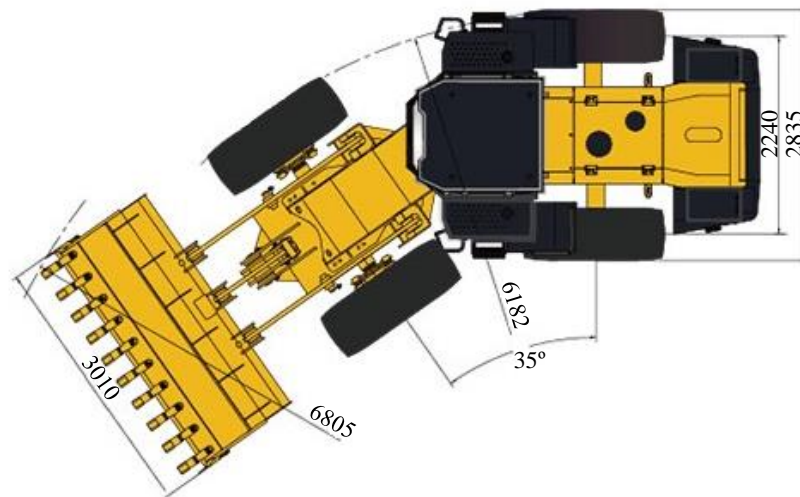
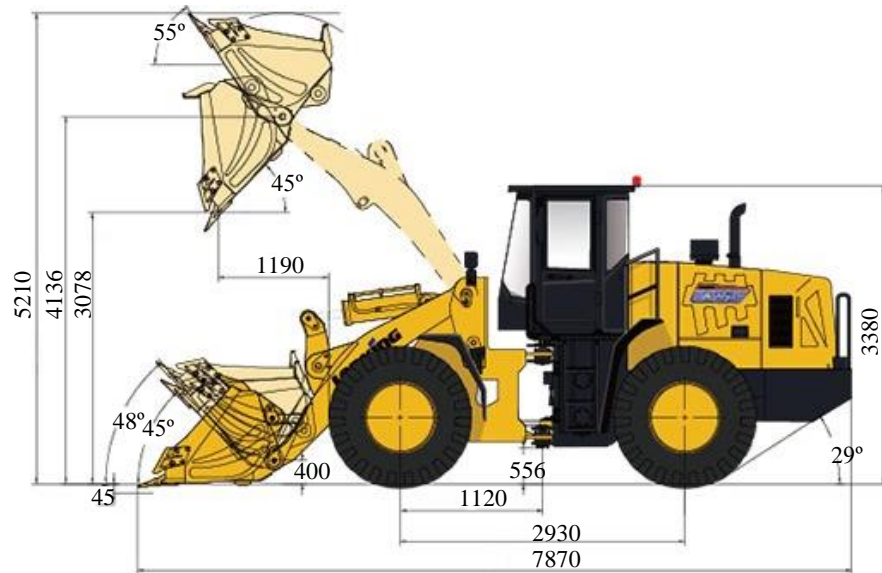
## LIUGONG CLG855H



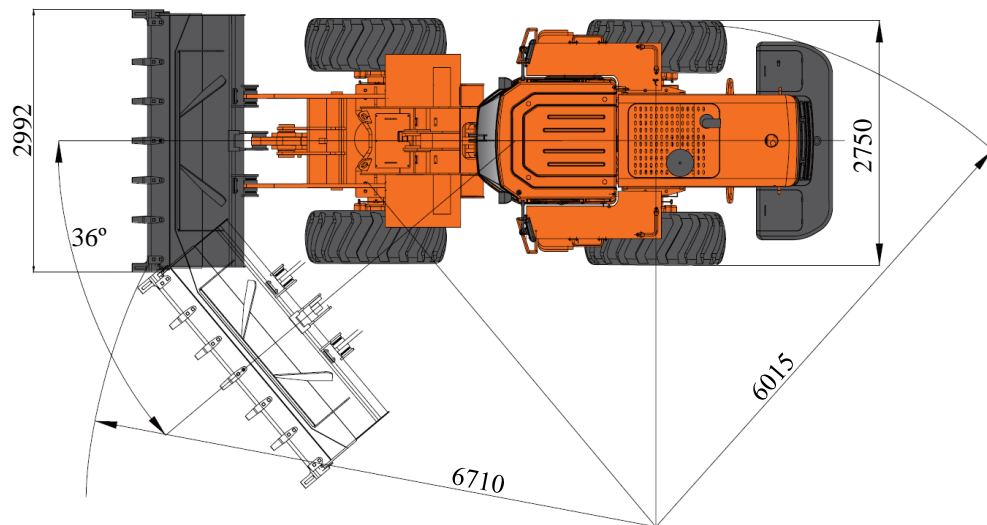
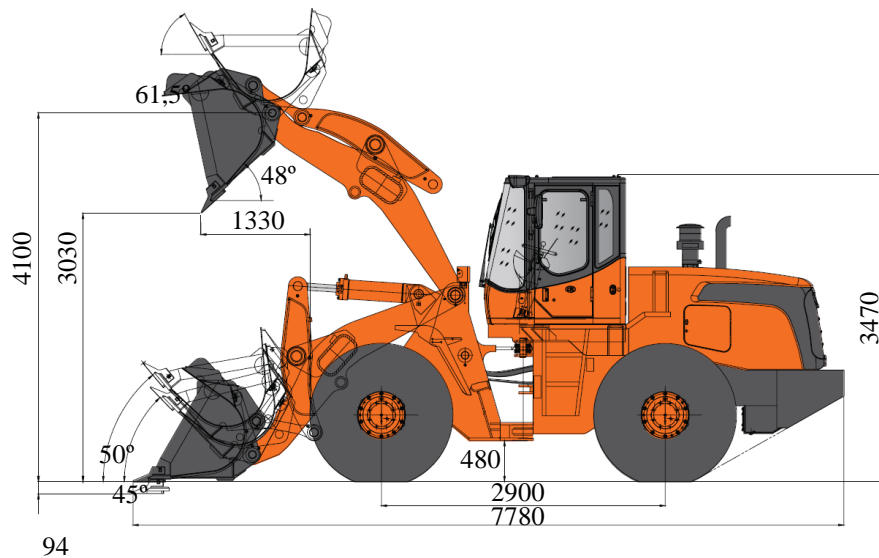


# Сравнение габаритных размеров

## LOKING CDM853

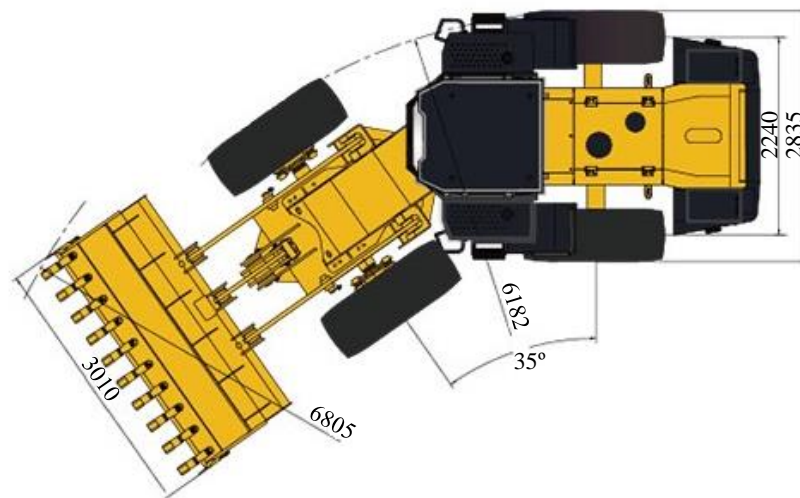
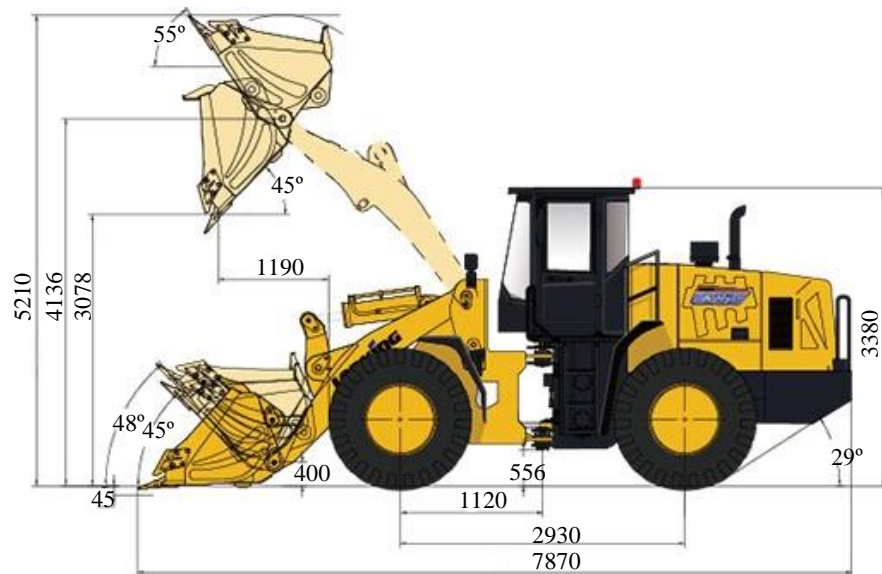


## DISD SD300N

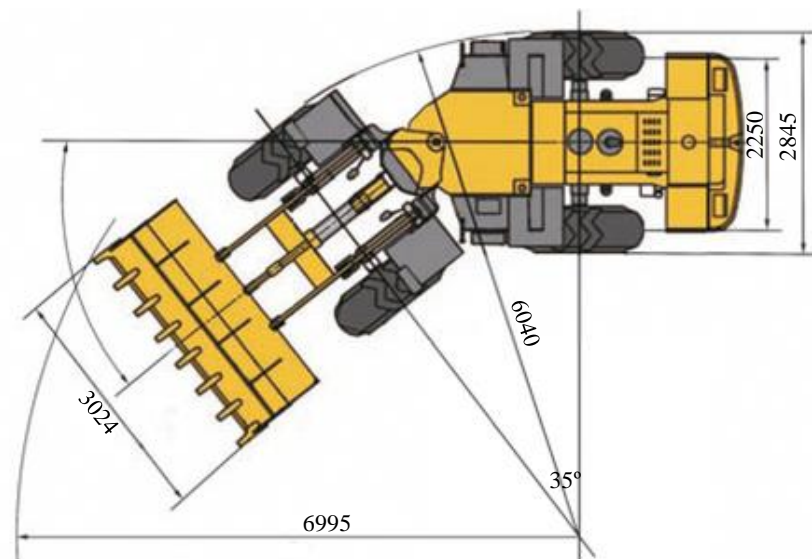
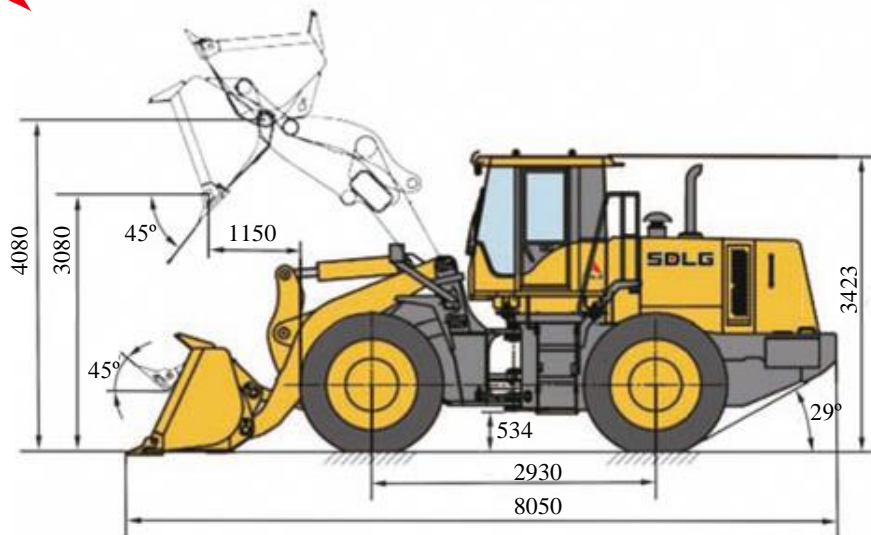


# Сравнение габаритных размеров

## LOKING CDM853

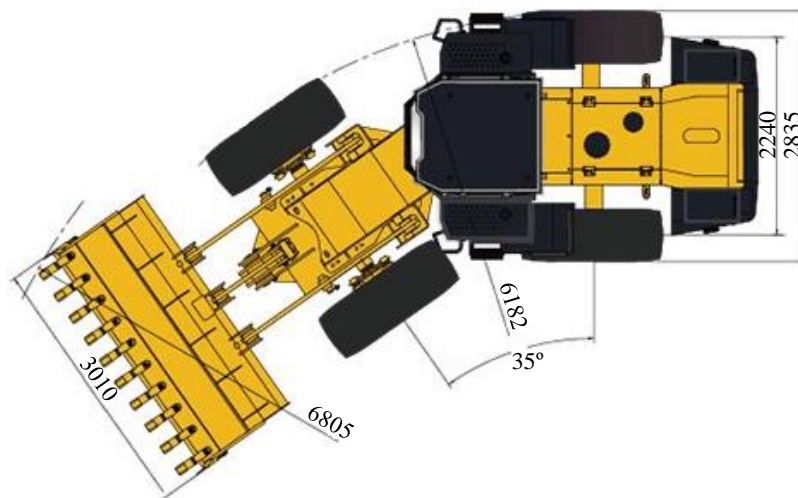
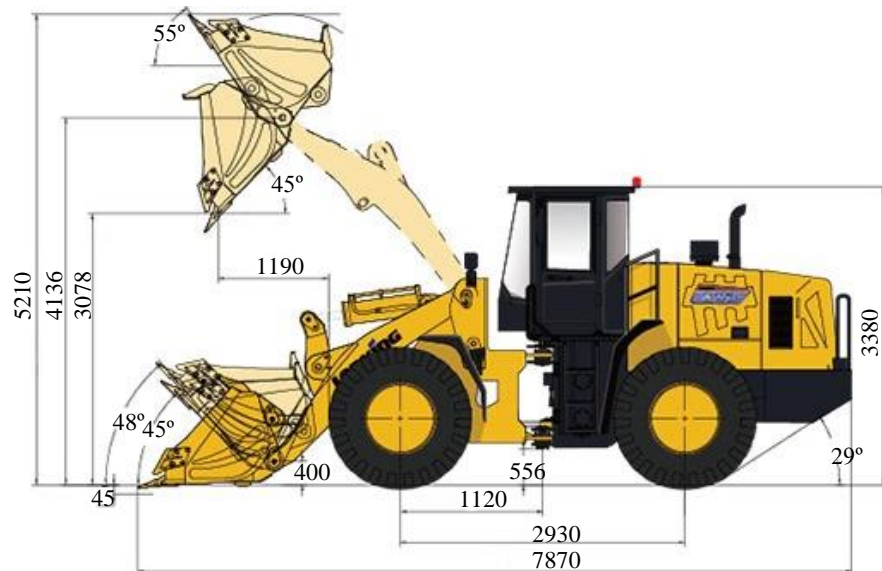


## SDLG L953F

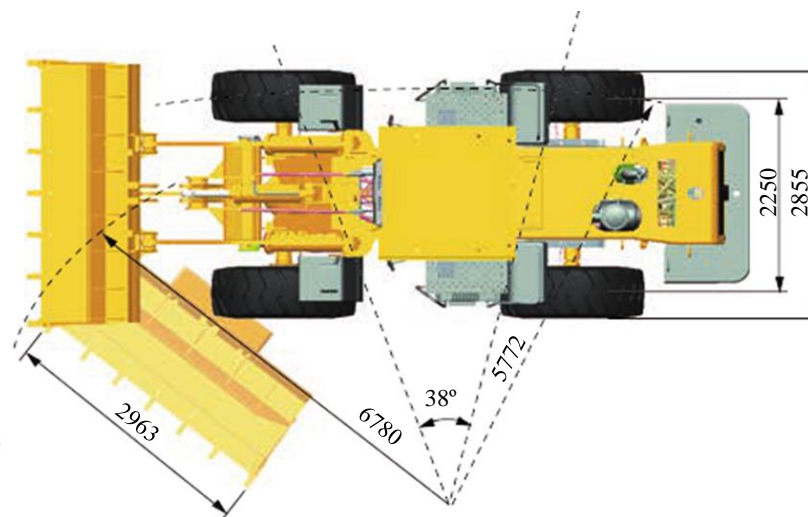
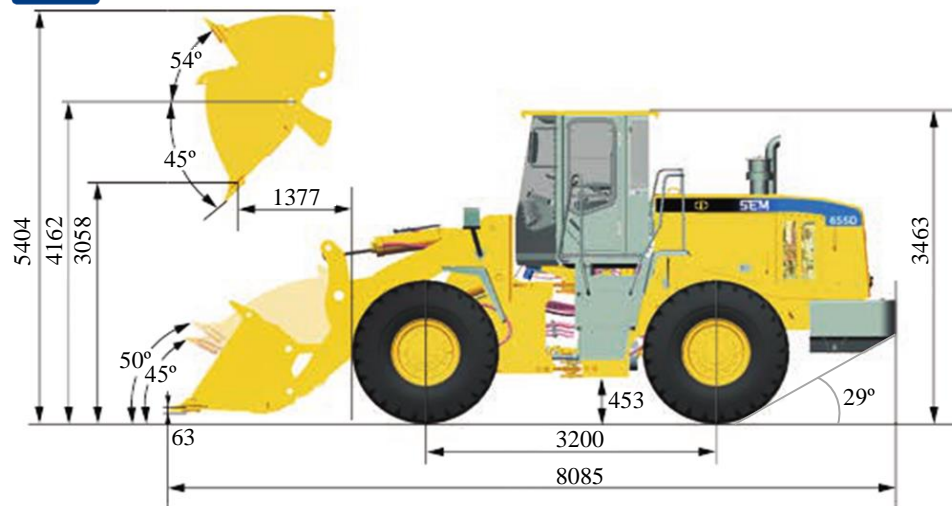


# Сравнение габаритных размеров

## LOKING CDM853



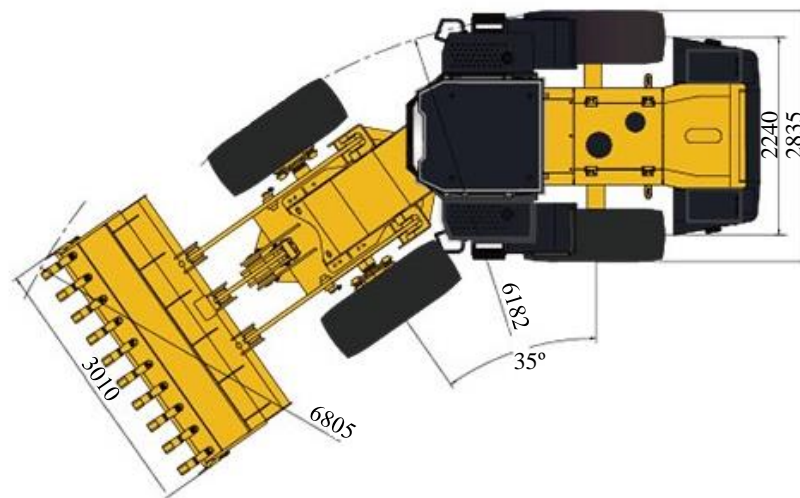
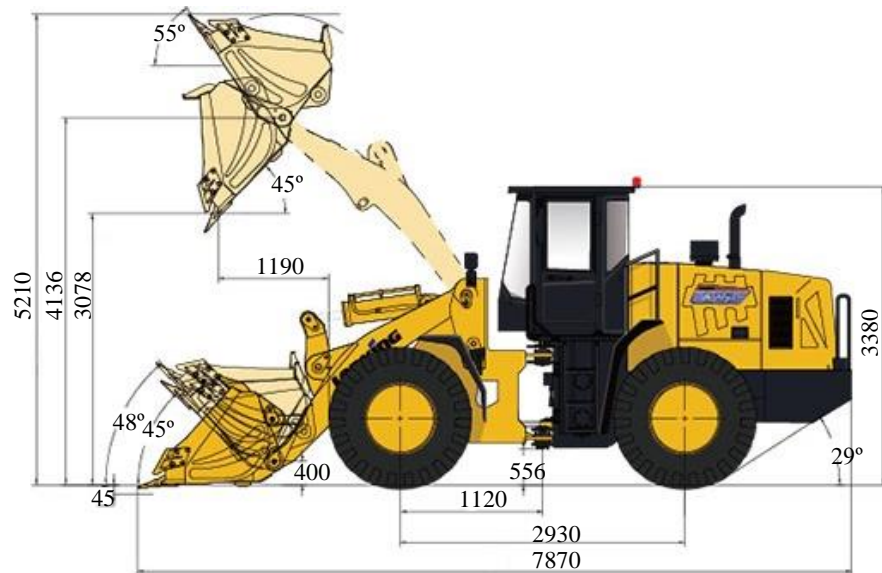
## SEM 655D



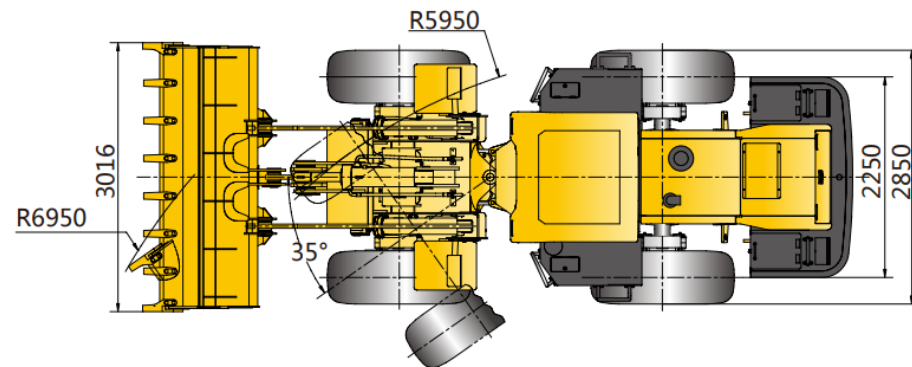
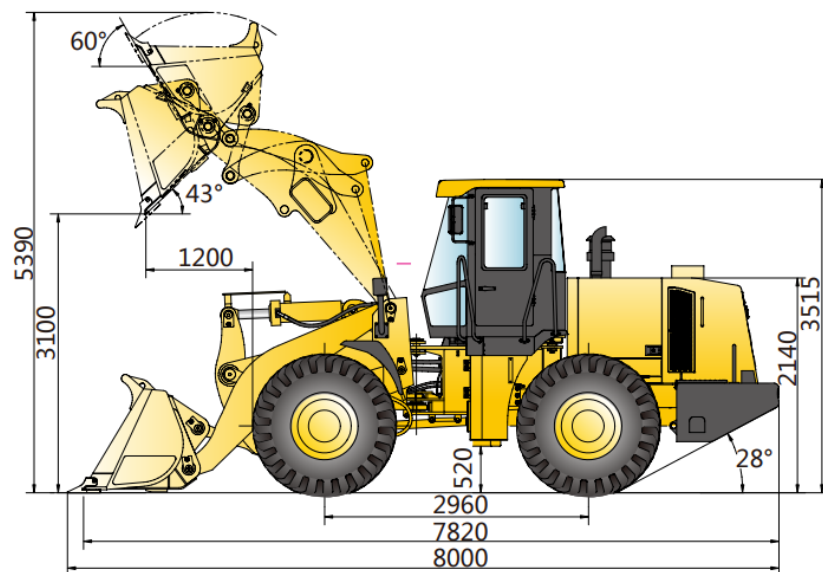


# Сравнение габаритных размеров

## LOKING CDM853

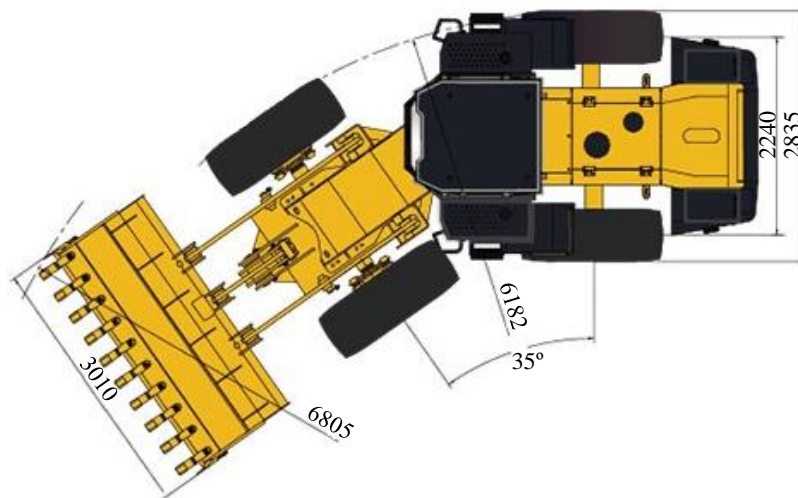
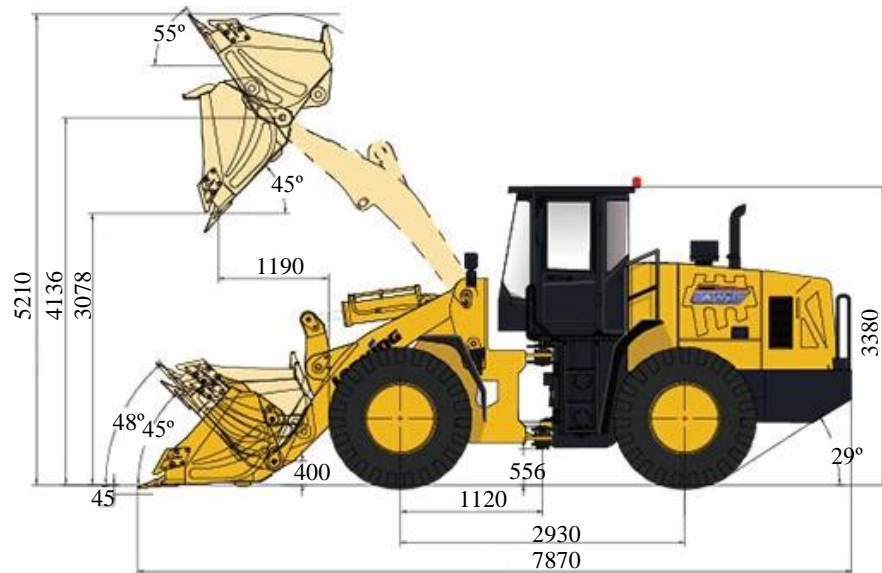


## XCMG LW500FN

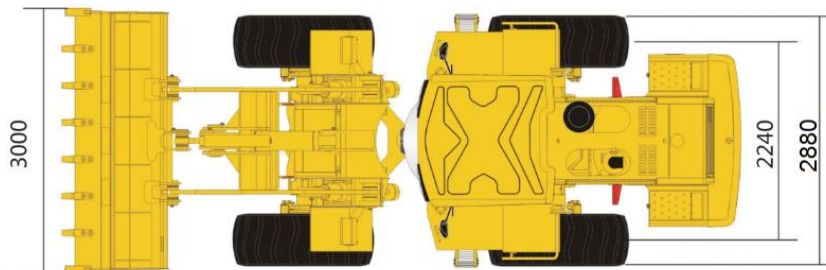
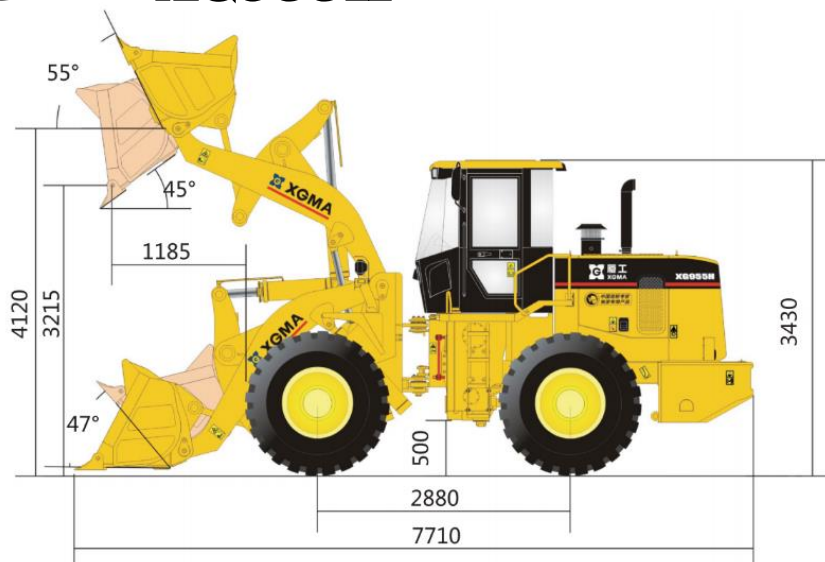


# Сравнение габаритных размеров

## LOKING CDM853



## XGMA XG955H





Двигательный отсек

## **LOPKING CDM853**

Lonking CDM853 в стандартной комплектации оснащен двигателем Weichai WD10G220E21 мощностью 220 л.с. Это самые распространенные на погрузчиках такого класса двигатели, устанавливаются на технику практически всех представленных в России брендов.

Во всей серии CDM используется более эффективный воздушный фильтр с начальным эффектом фильтрации 93%, который эффективно увеличивает срок службы двигателя и повышает надежность силовой установки.

Для эффективной регулярной очистки радиатора защитная решетка открывается. В случае повреждения радиатора есть возможность демонтировать бачок радиатора, заглушить поврежденную секцию до момента замены радиатора. Тем самым снижается риск простоя.



Двигательный отсек



**LIUGONG CLG855H**



**XCMG LW500FN**



**XGMA XG955H**



**DISD SD300N**



**SDLG L953F**



**SEM 655D**



## Расположение КПП и карданного вала привода переднего моста

# LOPKING CDM853

На погрузчике Lonking CDM853 самый большой в классе дорожный просвет, добиться которого удалось за счет оптимизации рамы погрузчика. При этом пришлось вынести кардан привода переднего моста ниже рамы.

Благодаря этому, машина может работать на сложном рельефе без риска повреждения КПП и карданного вала.





## Основные узлы и агрегаты – ковш

# LOPKING CDM853

В стандартной комплектации **Lonking CDM853** оборудован усиленным ковшом для тяжелых условий эксплуатации. Он оборудован сменными зубьями со сменными коронками, сменными усиленными бокорезами, дополнительным усилением боковых стенок, ребрами жесткости на верхней защитной пластине. Толщина режущей кромки также увеличена.



# Основные узлы и агрегаты – ковш





## Стандартные шины

В стандартной комплектации **Lonking CDM853** оборудован высококачественными шинами ведущего китайского производителя шин Aeolus с протектором L3/T3 «разрезная волна», который обладает улучшенной способностью к самоочищению, оптимальным соотношением сцепления с грунтом и устойчивости к проколам и порезам.

На **SDLG L953F** в стандартной комплектации также идут шины с протектором L3/T3 «разрезная волна».

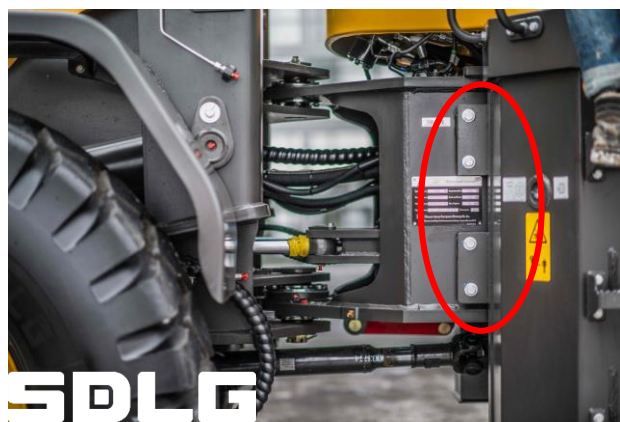
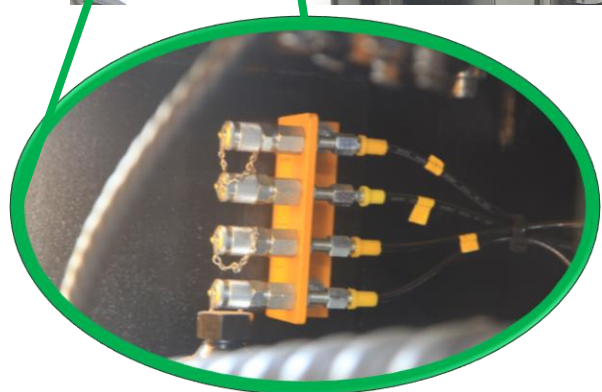
На **XCMG LW500FN** могут стоять как шины с протектором «разрезная волна», так и с протектором «волна».

На всех остальных погрузчиках в стандарте идут шины с протектором «волна».

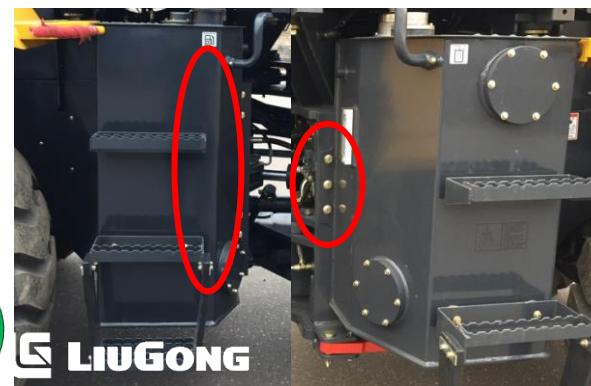




## Внимание к деталям



Для удобного доступа к КПП и насосам гидравлической системы при проведении ремонта и технического обслуживания на Lonking CDM853 топливный и гидравлический баки можно легко откинуть на петлях. Для проведения диагностики порты для измерения давления в гидравлической системе выведены и скомпонованы в удобный порт диагностики.





## Внимание к деталям



На Lonking CDM853 имеется штатное место под номерной знак с подсветкой, табличка находится сбоку на противовесе

На LiuGong CLG855H крепление знака расположено на решетке радиатора, тем самым табличка госномера перекрывает часть потока воздуха, идущего к радиатору.

На SEM 655D штатное место под номерной знак крепится на решетке радиатора. Это не удачное место, и часть клиентов переносят знак в другие места

На XCMG LW500FN, DISD SD300N, SDLG L953F, XGMA XG955H штатное место для номерного знака отсутствует



## Внимание к деталям



Обе двери погрузчика Lonking CDM853 оборудованы форточками в стандартной комплектации. На LiuGong CLG855H и SEM 655D форточка есть только на одной двери, другая дверца цельная, без форточки.

На остальных погрузчиках форточки отсутствуют.





## Внимание к деталям



На погрузчиках Lonking CDM853 штатная система климат-контроля оснащена кондиционером и осуществляет забор воздуха с улицы через салонный фильтр. Таким образом климатическая система создает избыточное давление в кабине, что препятствует попаданию пыли в салон. Имеется переключатель забора воздуха с улицы или из салона. Компрессор кондиционера работает только до тех пор, пока температура в салоне не достигнет заданного оператором значения. После этого компрессор отключается, тем самым экономится топливо.

Такая же система имеется на LiuGong CLG855H, SDLG L953F, XCMG LW500FN.

На DISD, SEM и XGMA стоит обычный кондиционер.



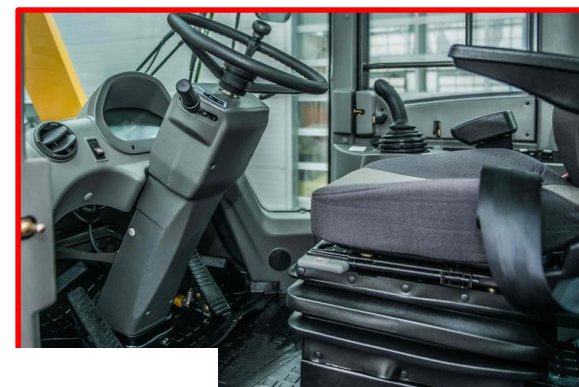
## Внимание к деталям



На Lonking CDM853 рулевая колонка регулируется по наклону, тем самым оператор может комфортно настроить рабочее место под себя.

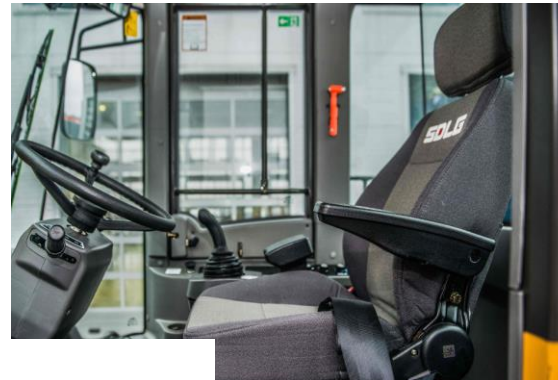
На LiuGong CLG855H, DISD SD300N, XCMG LW500FN рулевая колонка также регулируется по наклону.

На SDLG L953F, SEM 655D, XGMA XG955H рулевая колонка не регулируется.





## Внимание к деталям



На Lonking CDM853, как и на остальных погрузчиках, кресло оператора оснащено подголовником и подлокотниками. Также на в стандартной комплектации заднее стекло оснащено электроподогревом, имеется задний стеклоочиститель. Кабина оснащена защитой ROPS/FOPS, дополнительной шумоизоляцией.



Внешний вид



# Lonking CDM853





Внешний вид

**LIUGONG**  
**CLG855H**



**DISD**  
**SD300N**



**XCMG**  
**LW500FN**



**SDLG**  
**L953F**



**SEM**  
**655D**



**XGMA**  
**XG955H**



Внешний вид

**LIUGONG**  
**CLG855H**



**DISD**  
**SD300N**



**XCMG**  
**LW500FN**



**SDLG**  
**L953F**



**SEM**  
**655D**



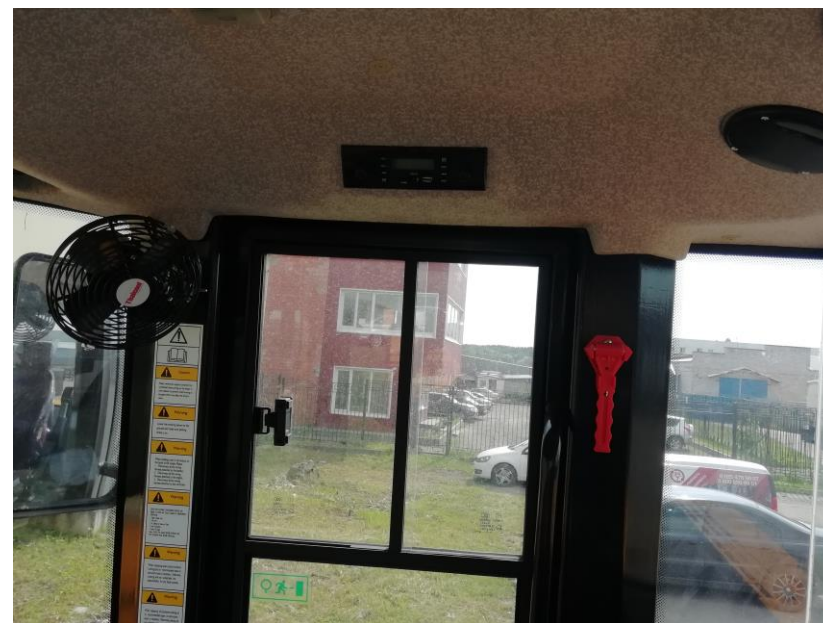
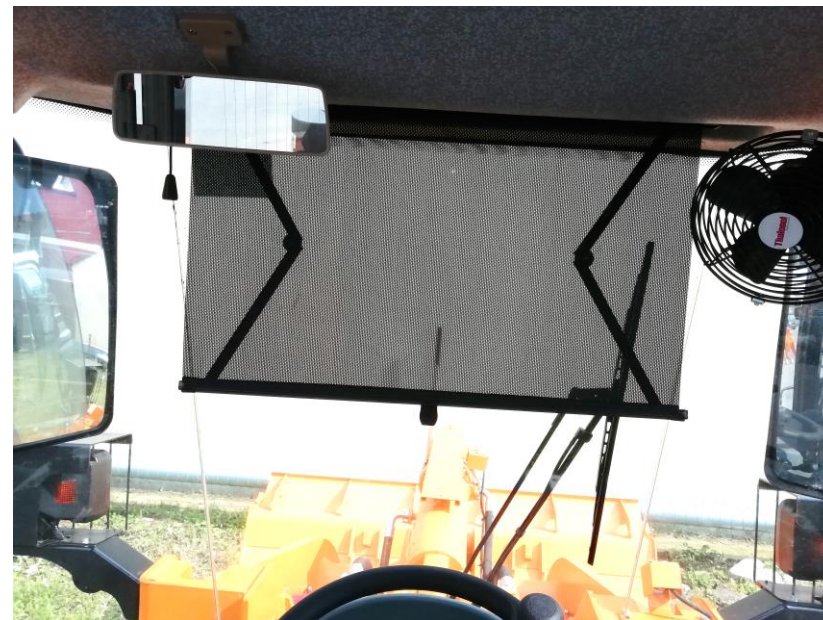
**XGMA**  
**XG955H**





# Органы управления и интерьер

## LOPKING CDM853





# Органы управления и интерьер

## **LIUGONG CLG855H**



## **DISD SD300**





# Органы управления и интерьер

 **SDLG L953F**



 **SEM 655D**





# Органы управления и интерьер

 **XCMG LW500FN**



 **XGMA XG955H**





## Сравнение основных характеристик

Параметры		ед.изм.	Lonking CDM853	LiuGong CLG855H	DISD SD300N	SDLG LG953F	SEM 655D	XCMG LW500FN	XGMA XG955H
Размеры и эксплуатационные характеристики	Эксплуатационная масса	кг	16800	16700	16500	17100	16800	16500	17200
	Номинальная грузоподъемность	кг	5000	5000	5000	5000	5000	5000	5000
	Объем стандартного ковша	м³	3,0	3	3,0	3,0	3,0	3,0	3,0
	Максимальное усилие отрыва	кН	155	165	160	175	168	162	180
	Время рабочего цикла	с	11,5	10,4	10,2	10	9,5	11	11
	Общая длина	мм	7870	8202	7780	8050	8085	8000	7710
	Высота до верха кабины	мм	3380	3450	3470	3423	3463	3515	3430
	Ширина по шинам	мм	2835	2750	2750	2845	2855	2850	2880
	Колесная база	мм	2930	3250	2900	2930	3200	2960	2880
	Минимальный дорожный просвет	мм	556	472	480	534	453	520	500
	Ширина колеи	мм	2240	2150	2150	2250	2250	2250	2240
	Ширина ковша	мм	3010	2976	2992	3024	2963	3016	3000
	Радиус поворота по шинам	мм	6182	6103	6015	6040	5772	5950	5775
	Радиус поворота по внешней кромке ковша	мм	6805	6796	6710	6995	6780	6950	6650
	Высота по креплению ковша к стреле	мм	4136	4030	4100	4080	4162	4110	4120
	Максимальная высота разгрузки	мм	3078	2972	3030	3080	3058	3100	3215
Вылет кромки ковша	мм	1190	1146	1330	1150	1377	1200	1185	
Двигатель	Модель		WD10G220E21	Dongfeng Cummins 6LT9.3	WD10G220E23	WD10G220E23	WD10G220E23	WD615G.220	SC11CB220G2 B1
	Номинальная мощность	кВт	162	162	162	162	162	162	162/160
	Номинальная скорость	об/мин	2200	2200	2000	2000	2200	2000	2200
	Максимальный крутящий момент	Н·м	860	890	900	980	980	910 / 980	844/908
Заправочные объемы	Объем топливного бака	л	280	300	260	260	260	230	220
	Объем гидравлического бака	л	245	160	170	240	150	200	295
Скорость передвижения	Вперед I	км / ч	11,5	н.д.	13	н.д.	7,9	11,5	11,5
	Вперед II	км / ч	36	39	38	38	15,2	38	38
	Вперед III	км / ч	-	-	-	-	23,5	-	-
	Вперед IV	км / ч	-	-	-	-	41,3	-	-
	Назад I	км / ч	16	16,5	17	17	н.д.	н.д.	н.д.
	Назад II	км / ч	-	-	-	-	н.д.	-	-