

Сравнение с конкурентами

**Lonking**  
**CDM856**



## Стандартная комплектация

# LOKING

## CDM856



- Двигатель Weichai WD10G220E21 мощностью 220 л.с.
- Усиленный ковш для общестроительных работ объемом 3,0 м<sup>3</sup>
- Кабина **ROPS&FOPS** с климат-контролем и салонным фильтром, управление рабочим оборудованием джойстиком.
- Штатная резина с протектором для тяжелых условий работы «черепаха»

## LIUGONG

### CLG856H



- Двигатель Dongfeng-Cummins 6LT9.3 мощностью 220 л.с.
- Кабина ROPS&FOPS с кондиционером, управление рабочим оборудованием джойстиком.
- Штатная резина с протектором «волна»

## DISD

### SD300



- Двигатель Weichai WD10G220E23 мощностью 220 л.с.
- Кабина стандарт с кондиционером, управление рабочим оборудованием джойстиком.
- Штатная резина с протектором «волна»

## SDLG

### L956FH



- Двигатель Weichai WD10G220E23 мощностью 220 л.с.
- Кабина стандарт с кондиционером, управление рабочим оборудованием джойстиком.
- Штатная резина с протектором «черепаха»

## XCMG

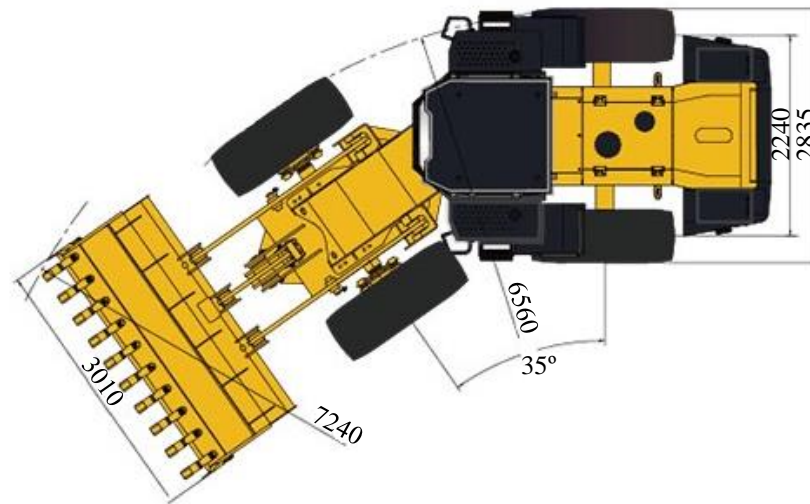
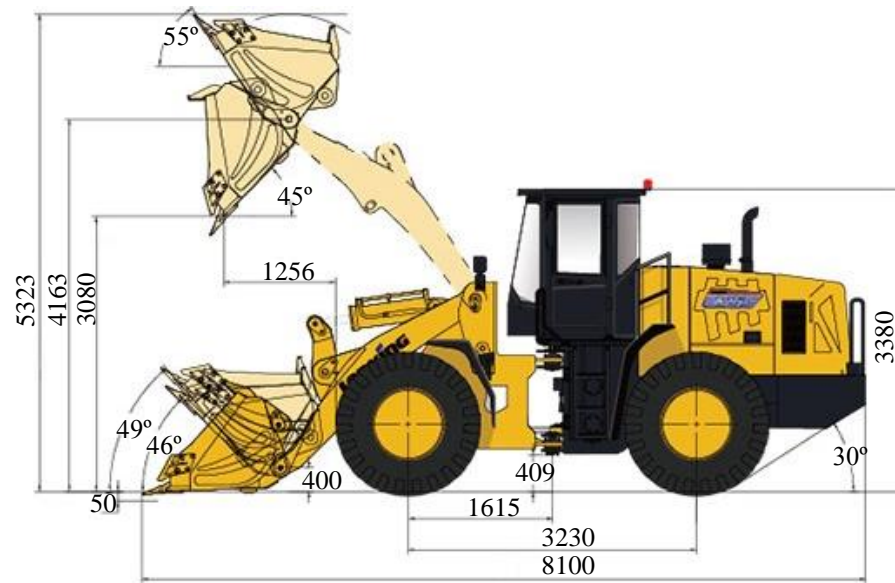
### ZL50GV



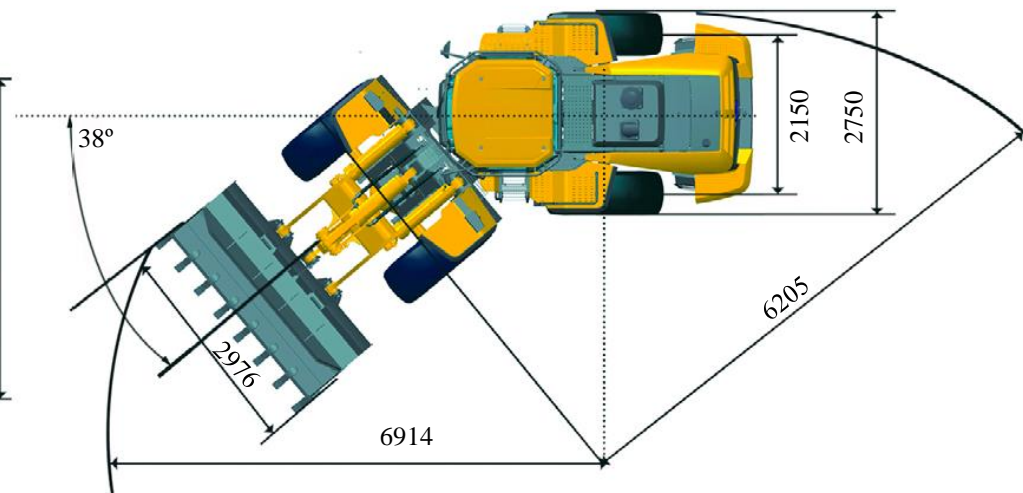
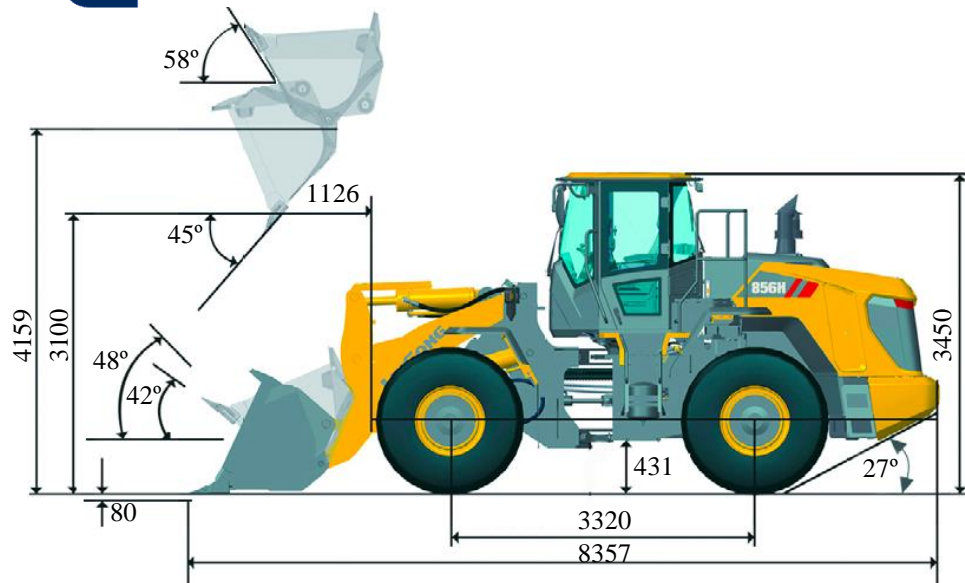
- Двигатель Weichai WD10G220E21 мощностью 220 л.с.
- Кабина стандарт с кондиционером, управление рабочим оборудованием джойстиком.
- Штатная резина с протектором «черепаха»

# Сравнение основных эксплуатационных показателей

## LOKING CDM856

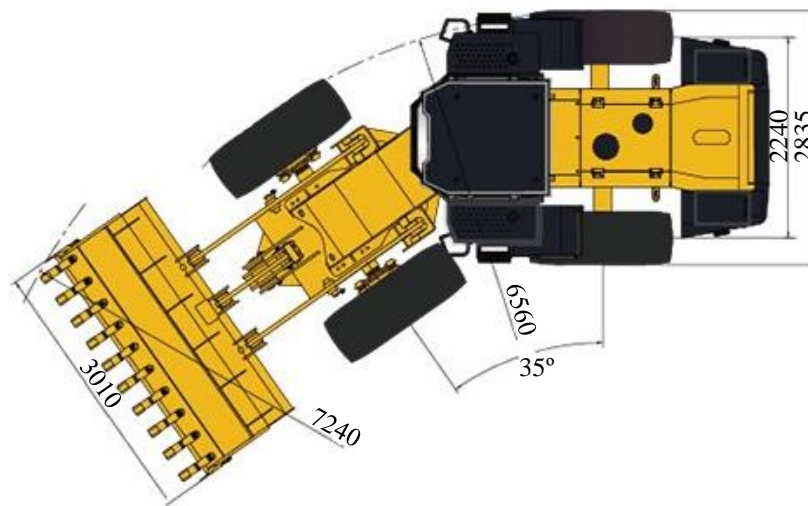
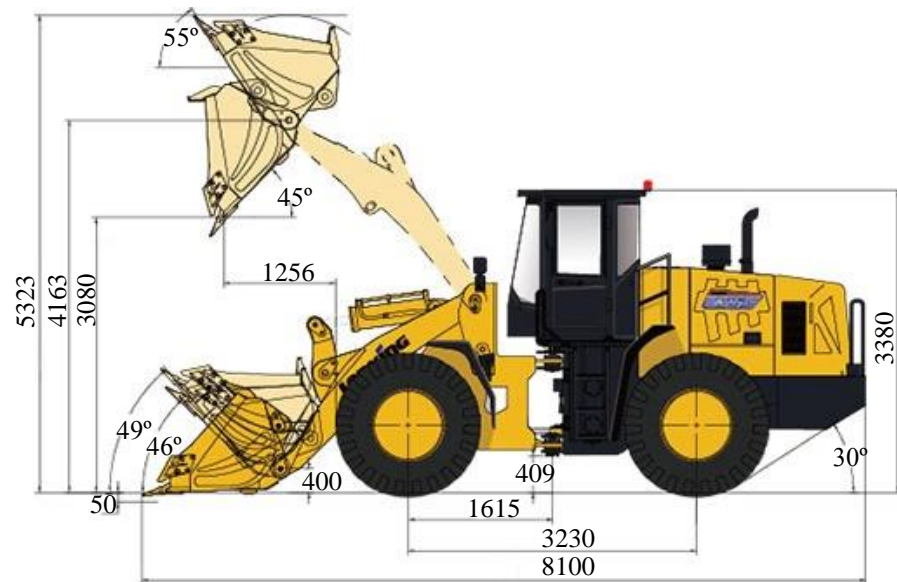


## LIUGONG CLG856H

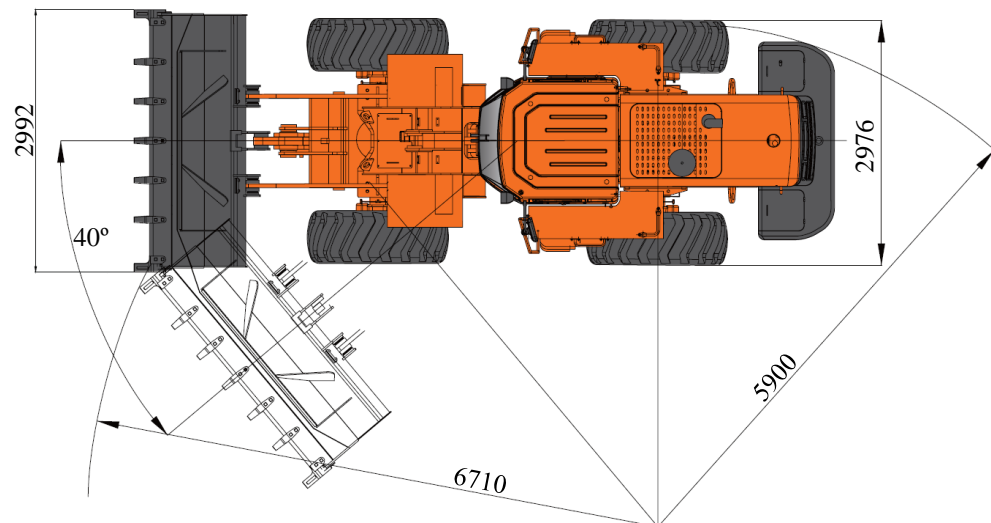
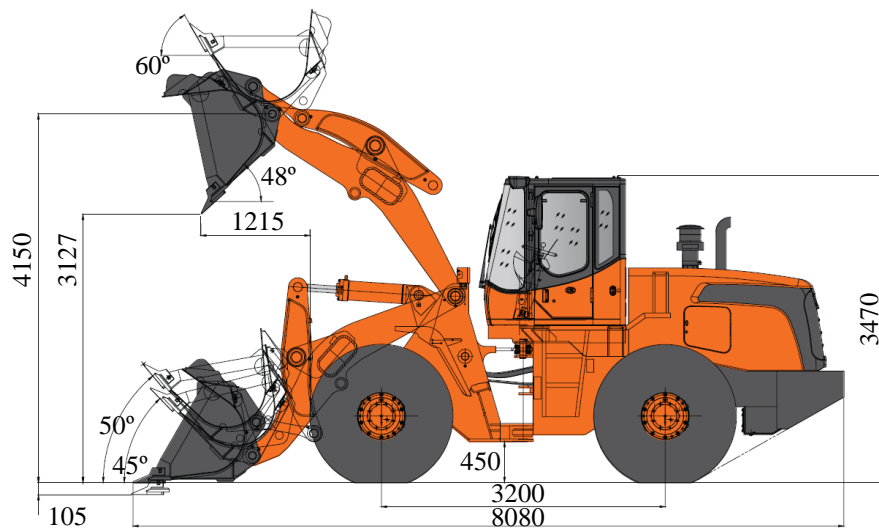


# Сравнение основных эксплуатационных показателей

## LOKING CDM856

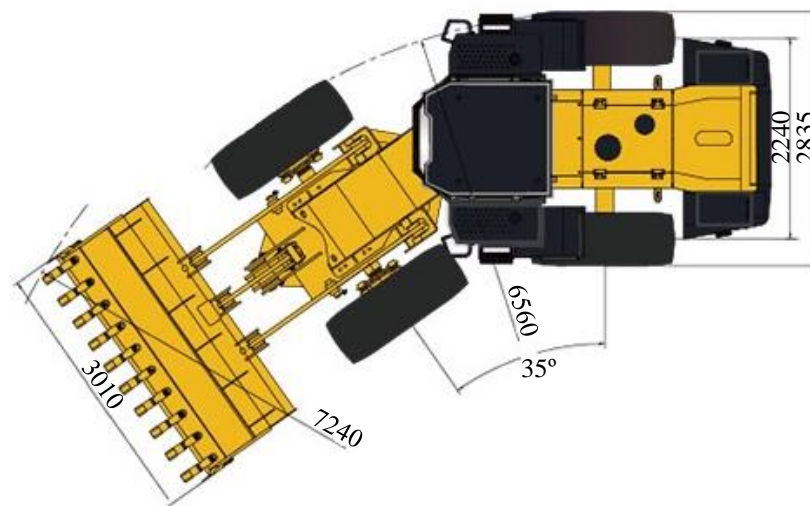
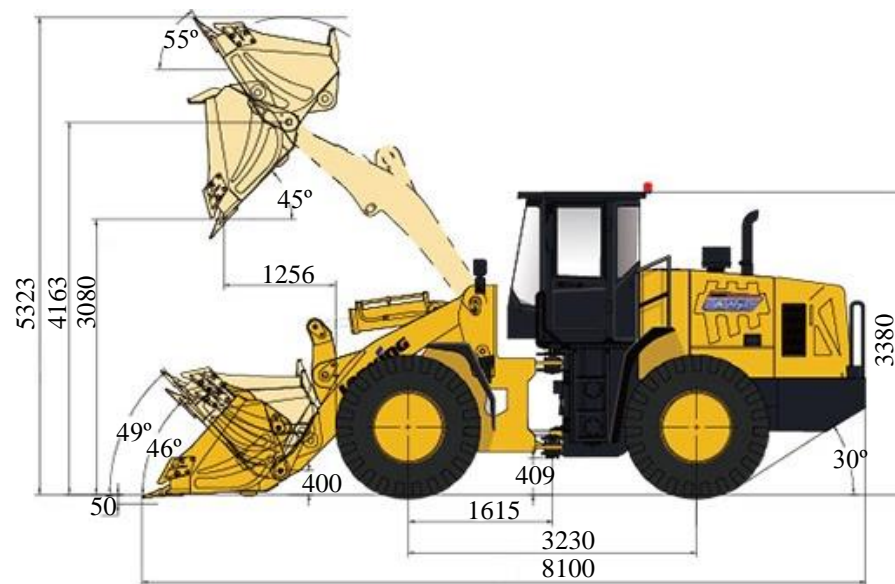


## DISD SD300

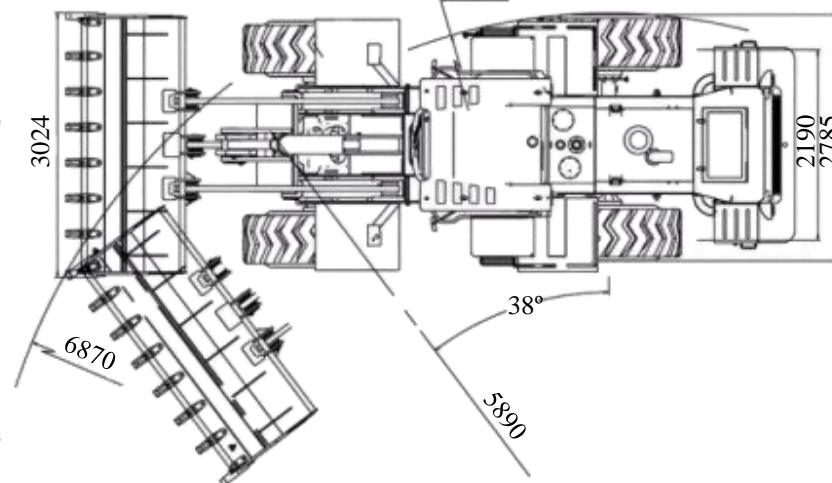
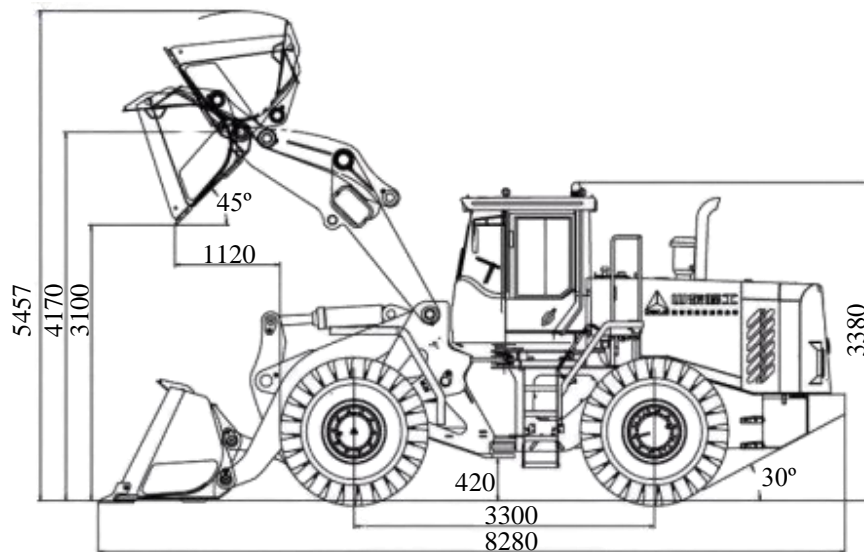


# Сравнение основных эксплуатационных показателей

## LOKING CDM856

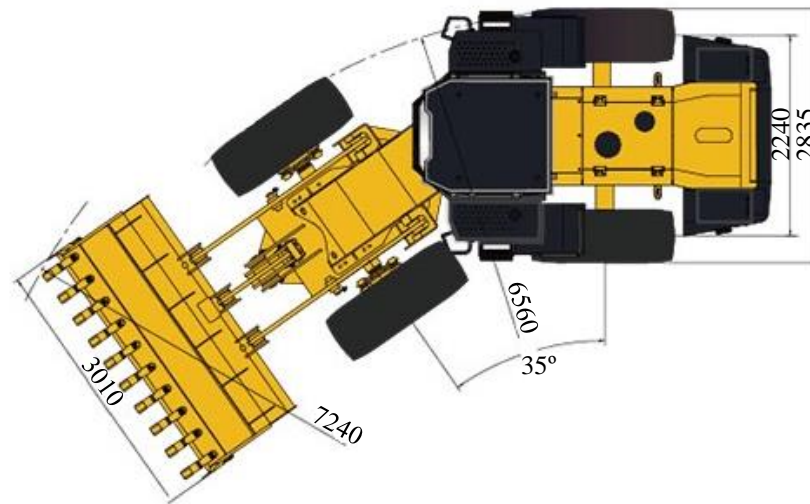
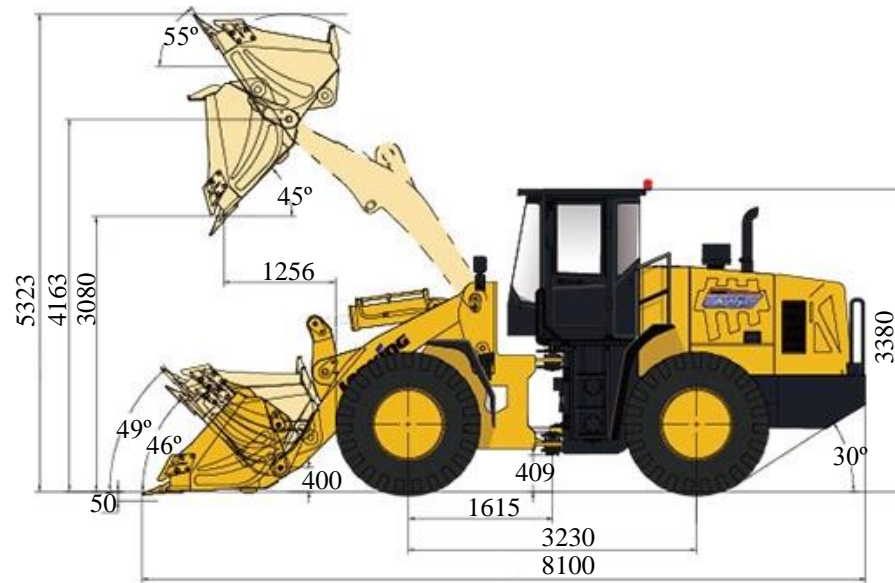


## SDLG L956FH

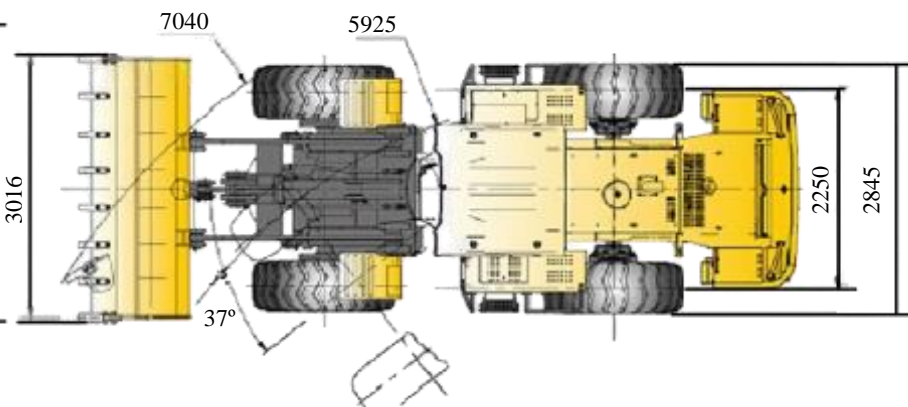
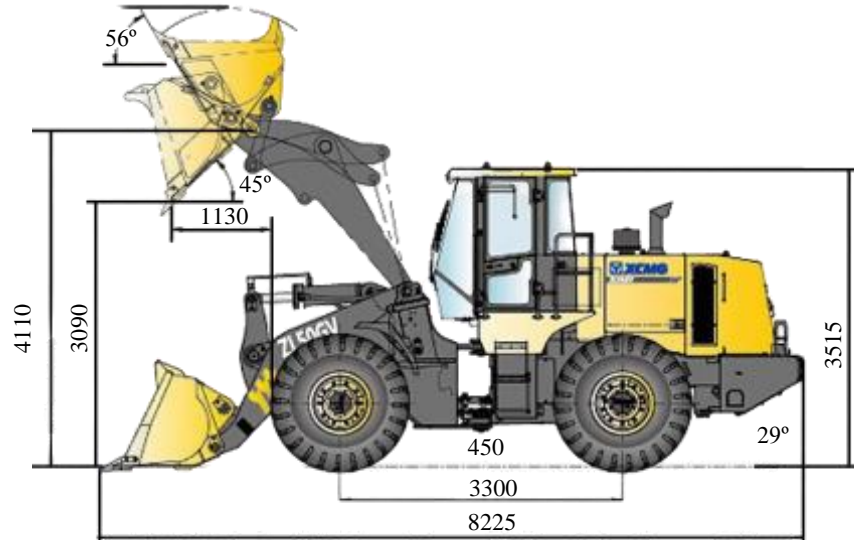


# Сравнение основных эксплуатационных показателей

## LOKING CDM856



## XCMG ZL50GV



Двигательный отсек

## **LOPKING CDM856**

Lonking CDM856 в стандартной комплектации оснащен двигателем Weichai WD10G220E21 мощностью 220 л.с. Это самые распространенные на погрузчиках такого класса двигатели, устанавливаются на технику практически всех представленных в России брендов.

Во всей серии CDM используется более эффективный воздушный фильтр с начальным эффектом фильтрации 93%, который эффективно увеличивает срок службы двигателя и повышает надежность силовой установки.

Для эффективной регулярной очистки радиатора защитная решетка открывается. В случае повреждения радиатора есть возможность демонтировать бачок радиатора, заглушить поврежденную секцию до момента замены радиатора. Тем самым снижается риск простоя.



# Двигательный отсек





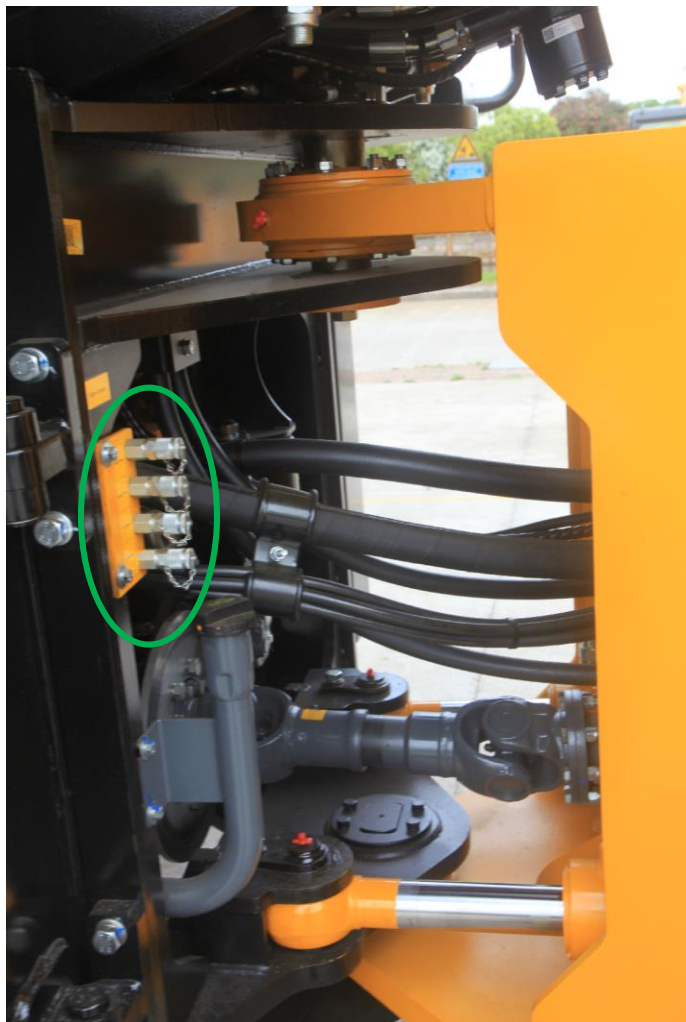
## Основные узлы и агрегаты – коробка передач

# Lonking CDM856

Коробка перемены передач на погрузчике **Lonking CDM856** производится самим холдингом Lonking. Это планетарная КПП (2 передачи вперед и 1 передача назад).

КПП надежно защищена снизу от ударов и повреждений, карданный вал расположен внутри полурам.

Для получения доступа к КПП во время проведения технического обслуживания и ремонта, топливный бак откидывается на петлях. Расстояние между передней и задней полурамами увеличено в сравнении с аналогичными погрузчиками других моделей. Благодаря всему этому в сочетании с выведением портов для диагностики гидравлической системы, обслуживание **Lonking CDM856** производится легче и занимает меньше времени



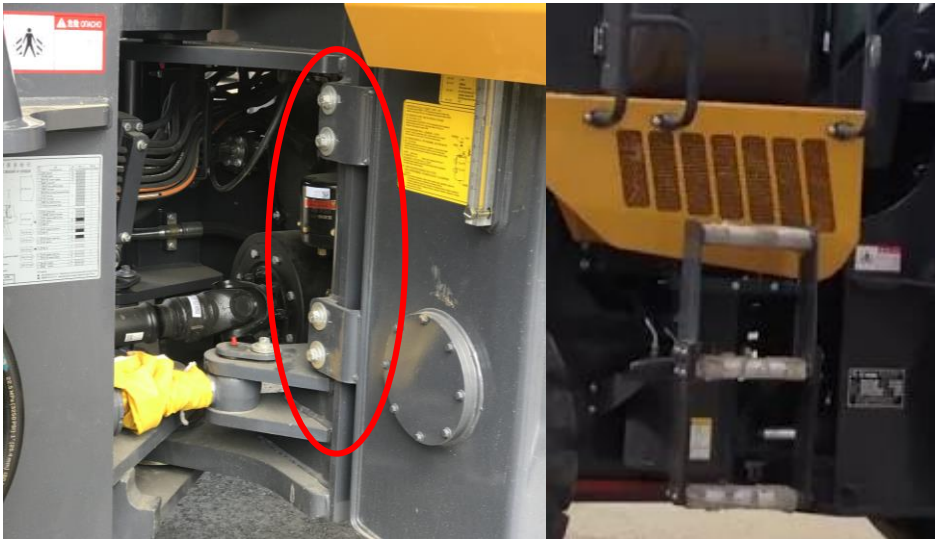
# Основные узлы и агрегаты – коробка передач



**LIUGONG**



**DISD**



**SDLG**



**XCMG**

Основные узлы и агрегаты – ковш

## LOPKING CDM856

В стандартной комплектации **Lonking CDM856** оборудован усиленным ковшом для тяжелых условий эксплуатации. Он оборудован сменными зубьями со сменными коронками, сменными усиленными бокорезами, дополнительным усилением боковых стенок, ребрами жесткости на верхней защитной пластине. Толщина режущей кромки также увеличена.



# Основные узлы и агрегаты – ковш



 **LIUGONG**



 **DISD**



 **SDLG**



 **XCMG**

## Внимание к деталям



**Lonking**

На погрузчике Lonking CDM856 в стандартной комплектации имеется штатное место под номерной знак.

На погрузчиках LiuGong CLG856H и DISD SD300 это опция.

На погрузчиках SDLG L956FH и XCMG ZL50GV штатного места под номерной знак не предусмотрено



**LiuGong**



**DISD**



**SDLG**



**XCMG**

## Внимание к деталям



**Lonking**

Обе двери погрузчика **Lonking CDM856** оборудованы форточками в стандартной комплектации.

На остальных погрузчиках форточки отсутствуют.



**LIUGONG**



**SDLG**



**XCMG**



**DISD**

## Внимание к деталям



**Lonking**

На погрузчиках **Lonking CDM856** штатная система климат-контроля оснащена кондиционером и осуществляет забор воздуха с улицы через салонный фильтр. Таким образом климатическая система создает избыточное давление в кабине, что препятствует попаданию пыли в салон.

Все остальные машины имеют схожую систему кондиционирования.



**LIUGONG**



**DSD**



**SDLG**



**XCMG**

## Внимание к деталям



**Lonking**



**LIUGONG**

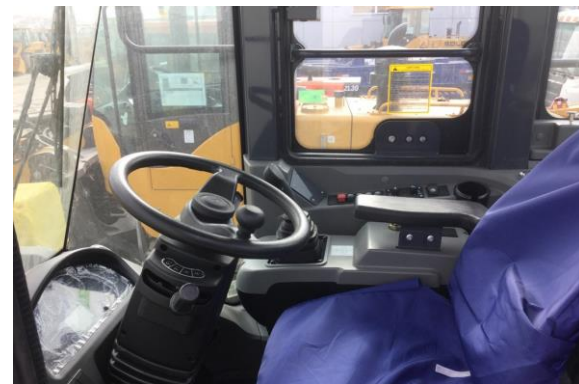


**DISD**

На всех погрузчиках рулевая колонка имеет регулировку по углу наклона, что делает управление более удобным.



**SDLG**



**XCMG**



## Внимание к деталям



**Lonking**

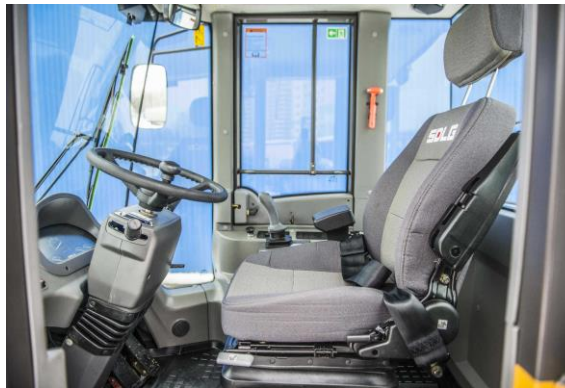
На всех погрузчиках кресло оператора оснащено подголовником, регулируемыми подлокотниками.

На погрузчиках Lonking CDM856 и LiuGong CLG856H в стандартной комплектации заднее стекло оснащено электроподогревом и стеклоочистителем.

На остальных погрузчиках эти опции не доступны



**LIUGONG**



**SDLG**



**DISD**



**XCMG**

Внешний вид



# LOPKING CDM856



Внешний вид

**LIUGONG CLG856H**



**DISD SD300**



**SDLG L956FH**



**XCMG ZL50GV**



Внешний вид

# **LIUGONG CLG856H**



# **DISD SD300**



# **SDLG L956FH**

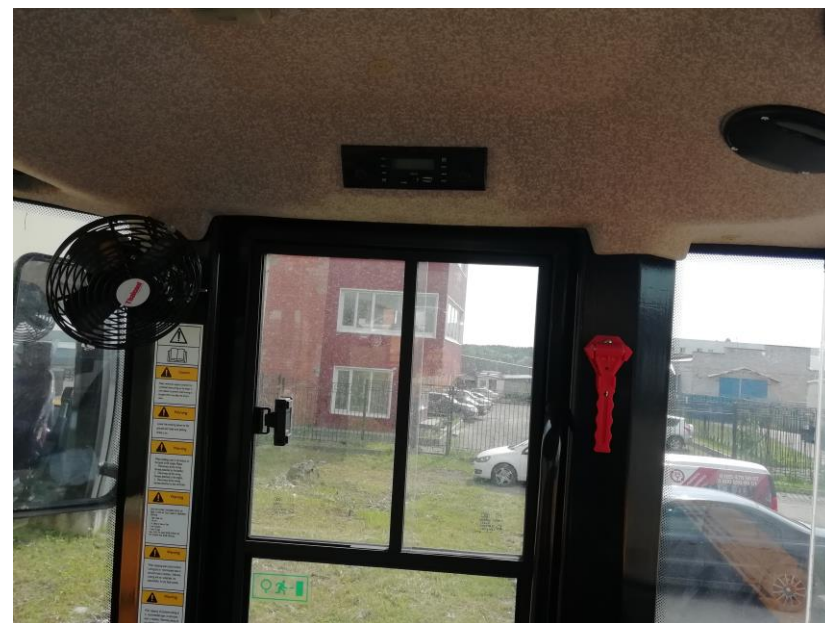
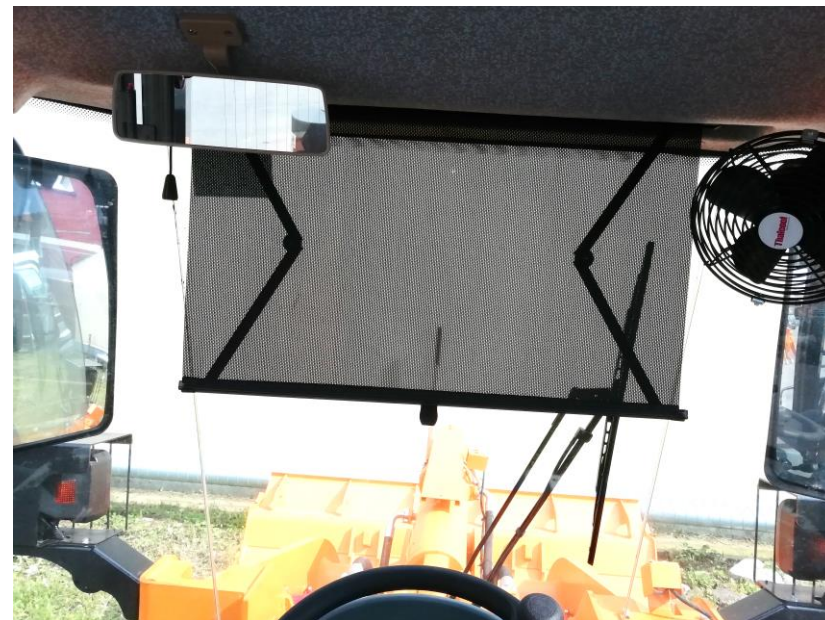


# **XCMG ZL50GV**



# Органы управления и интерьер

## LOPKING CDM853



Органы управления

**LIUGONG CLG856H**



**DISD SD300**



Органы управления

 **SDLG L956FH**



 **XCMG ZL50GV**



## Сравнение основных характеристик

Параметры		ед.изм.	Lonking CDM856	SDLG L956FH	XCMG ZL50GV	LiuGong CLG856H	DISD SD300
Размеры и эксплуатационные характеристики	Эксплуатационная масса	кг	17300	17250 (было 16900)	17500	17100	16850
	Номинальная грузоподъемность	кг	5000	5400 (было 5000)	5000	5000	5000
	Объем стандартного ковша	м <sup>3</sup>	3,0	3,2 (было 3,0)	3	3,3	3
	Максимальное усилие отрыва	кН	170	175	170	173	160
	Время рабочего цикла	с	11	10	11	10	11,3
	Общая длина	мм	8100	8280	8225	8357	8080
	Высота до верха кабины	мм	3380	3380	3515	3450	3470
	Ширина по шинам	мм	2835	2785	2845	2750	2976
	Колесная база	мм	3230	3300	3300	3320	3200
	Минимальный дорожный просвет	мм	409	420	450	431	450
	Ширина колеи	мм	2240	2190	2250	2150	2240
	Ширина ковша	мм	3010	3024	3016	2976	2992
	Радиус поворота по шинам	мм	6560	5890	5925	6205	5900
	Радиус поворота по внешней кромке ковша	мм	7240	6870	7040	6914	6710
	Высота по креплению ковша к стреле	мм	4163	4170	4110	4159	4150
Максимальная высота разгрузки	мм	3080	3110	3090	3100	3127	
Вылет кромки ковша	мм	1256	1120	1130	1126	1215	
Двигатель	Модель		WD10G220E21	WD10G220E23	WD10G220E11	Dongfeng Cummins 6LT9.3	WD10G220E23
	Номинальная мощность	кВт	162	162	162	162	162
	Номинальная скорость	об/мин	2200	2000	2200	2200	2000
	Максимальный крутящий момент	Н·м	860	986	850	890	900
Заправочные объемы	Объем топливного бака	л	285	300	230	300	300
	Объем гидравлического бака	л	270	240	200	236	245
Скорость передвижения	Вперед I	км / ч	11,5	-	0~11,5	н.д.	13
	Вперед II	км / ч	36	0 ~ 38	0~38	н.д.	38
	Вперед III	км / ч	-			н.д.	-
	Вперед IV	км / ч	-			40	-
	Назад I	км / ч	16			16,5	17
	Назад II	км / ч				н.д.	
	Назад III	км / ч				н.д.	
	Назад IV	км / ч	-			25	-