

LONKING

LG863N



Стандартная комплектация **LOPKING LG863N**

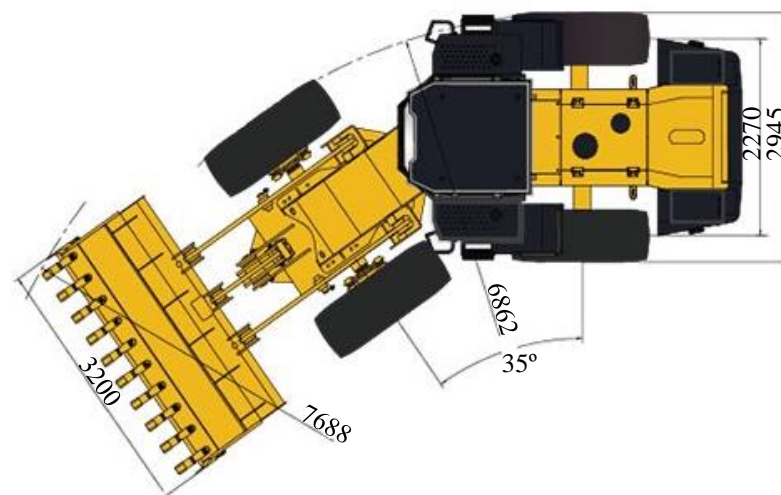
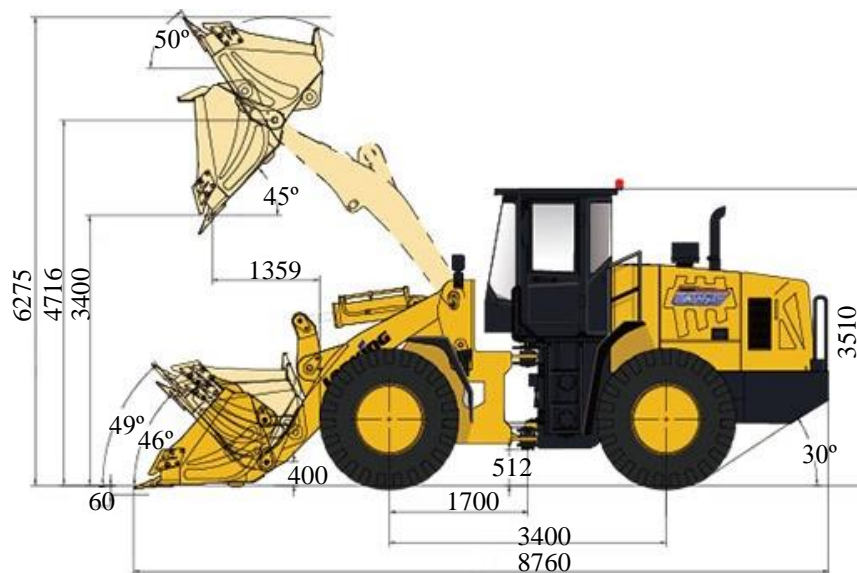


- Двигатель Weichai WP10G240E341 мощностью 242 л.с.
- Эксплуатационная масса 23100 кг
- Номинальная грузоподъемность 6500 кг
- Усиленный ковш объемом 4,2 м³
- Управление рабочим оборудованием джойстиком
- Климатическая установка в кабине – кондиционер, печка.
- Кабина **ROPS&FOPS**

Сравнение основных эксплуатационных показателей

LOPKING
LG863N

Емкость стандартного ковша		м ³	4,2
Грузоподъемность		кг	6500
Усилие отрыва		кг /кН	20 394 / 200
Время рабочего цикла		сек.	≤11,8
Максимальная скорость передвижения		км/ч	38
Шины			26.5-25 L-3 24PR TT
Собственный вес		кг	23100
Двигатель	Модель	Weichai WP10G240E11	
	Мощность	кВт / л.с.	178 / 242
	Максимальный крутящий момент	Н·м	1100 при 1400-1600 об/мин
Объем топливного бака		л	285
Объем гидравлического маслобака		л	270



Основные узлы и агрегаты - двигатель

Lonking LG863N оснащается двигателем **Weichai (WP10G240E341)** мощностью 242 л.с. от крупного мирового производителя двигателей **Weichai Power**. Для доступа к двигателю с обеих сторон машины имеются дверцы.

На **Lonking LG863N** радиаторы алюминиевые. Они обладают лучшей стойкостью к коррозии, обладают лучшей теплоотдачей, тем самым повышая КПД работы двигателя и гидравлической системы. Решетка радиатора откидывается для легкой очистки



Lonking
LG863N



Основные узлы и агрегаты – коробка передач

LOPKING LG863N

Коробка перемены передач на погрузчике **Lonking LG863N** производится самим холдингом Lonking. Это планетарная КПП (2 передачи вперед и 1 передача назад). Она лишена какой-либо электроники, надежна и проста в эксплуатации.

Для получения доступа к КПП во время проведения технического обслуживания и ремонта, топливный бак откидывается на петлях. Расстояние между передней и задней полурамами увеличено в сравнении с аналогичными погрузчиками других моделей. Благодаря всему этому в сочетании с выведением портов для диагностики гидравлической системы, обслуживание **Lonking LG863N** производится легче и занимает меньше времени



Стандартный ковш

Lonking LG863N

В стандартной комплектации **Lonking LG863N** оснащен усиленным ковшом для тяжелых условий эксплуатации объемом 4,2 м³. По выбору заказчика ковш может быть с зубьями или со сменной режущей кромкой



Объем стандартного ковша на **Lonking LG863N**

на 20% выше, чем у идентичных машин грузоподъемностью 6 тонн

Сравнение теоретической производительности

Lonking LG863N

Идентичный погрузчик грузоподъемностью 6 тонн

Работа	Материал	Щебень		
	Максимальная скорость передвижения на рабочей передаче, км/ч	14	Плотность рыхлого материала, кг/м³	1600
Эффективность работы, мин/час	30	Подъездной путь, м	15	
Нагрузка на цикл	Расчетная нагрузка на цикл, м³ (Объем рыхлого материала)	3,78	Проверка устойчивости, % (по SAE для колесного погрузчика рекомендовано ≤ 50%)	47%
	Вес нагрузки на цикл, кг	6048		
Время цикла	Основной цикл (некорректированный), с	25	Полное время цикла, с	28
	а) Корректировка копания, с	-2		
	б) Корректировка разгрузки, с	-3		
	с) Корректировка передвижения, с	8		
	Количество рабочих часов в сутки	10	Количество рабочих дней в году	200
	КТГ	0,9	Итого количество часов работы в год	2000
Выработка	Количество циклов в час	65	Выработка в час, м³	245,7
	Выработка в день, м³	2 457	Выработка в день, тонн	3 931
	Выработка в год, м³	442 260	Выработка в год, тонн	707 616

Работа	Материал	Щебень		
	Максимальная скорость передвижения на рабочей передаче, км/ч	11	Плотность рыхлого материала, кг/м³	1600
Эффективность работы, мин/час	30	Подъездной путь, м	15	
Нагрузка на цикл	Расчетная нагрузка на цикл, м³ (Объем рыхлого материала)	3,15	Проверка устойчивости, % (по SAE для колесного погрузчика рекомендовано ≤ 50%)	42%
	Вес нагрузки на цикл, кг	5040		
Время цикла	Основной цикл (некорректированный), с	25	Полное время цикла, с	30
	а) Корректировка копания, с	-2		
	б) Корректировка разгрузки, с	-3		
	с) Корректировка передвижения, с	10		
	Количество рабочих часов в сутки	10	Количество рабочих дней в году	200
	КТГ	0,9	Итого количество часов работы в год	2000
Выработка	Количество циклов в час	60	Выработка в час, м³	189
	Выработка в день, м³	1 890	Выработка в день, тонн	3 024
	Выработка в год, м³	340 200	Выработка в год, тонн	544 320

Согласно расчетам у **Lonking LG863N** теоретическая производительность в год на 23% выше, чем у идентичных машин грузоподъемностью 6 тонн.

Lonking LG863N за 9 месяцев загрузит тот же объем, который

6-тонник будет грузить весь год.

Сравнение стоимости единицы погруженного материала

Параметр	Lonking LG863N	6-тонный погрузчик
Теоретическая производительность м ³ / 10 000 м.ч.	2 211 300	1 701 000
Стоимость погрузчика	8 500 000р.	9 100 000р.
Расходы на периодическое техническое обслуживание, руб / 10 000 м.ч.	2 870 690р.	2 870 690р.
Расходы на шины (1 комплект в 2000 м.ч.) руб / 10 000 м.ч.	3 990 680р.	2 622 820
Расходы на топливо (50 рублей за литр), руб / 10 000 м.ч.	10 000 000р.	10 000 000р.
Расходы на заработную плату оператора (700 рублей в час со всеми налогами), руб /10 000 м.ч.	7 000 000р.	7 000 000р.
Итого обязательный расходы, руб/ 10 000 м.ч.	32 361 370р.	31 593 510р.
Себестоимость единицы погруженного материала, руб / м ³	14,63р.	18,57р.

Данные даны для наработки в **10.000 моточасов**

Для расчет стоимости шин рассматривались одинаковые шины одного производителя в разных типоразмерах:

- Для Lonking LG863N – 26.5-25 Galaxy EXR-300 TL стоимостью 2592 доллара за колесо
- Для SDLG L968F – 23.5-25 Galaxy EXR-300 TL стоимостью 1704 доллара за колесо

Согласно расчетам у **Lonking LG863N** себестоимость кубометра погруженного материала на 21% ниже, чем у идентичных машин грузоподъемностью 6 тонн.

Т.е. каждый пятый погруженный Lonking LG863N ковш грунта для Вас будет бесплатным.

Внешний вид

LOPKING
LG863N

