

Отличия погрузчиков Lonking CDM853 и CDM856



Стандартная комплектация обоих погрузчиков одинаковая



Двигатель Weichai
WD10G220E21 мощностью
220 л.с.



Управление рабочим
оборудованием джойстиком



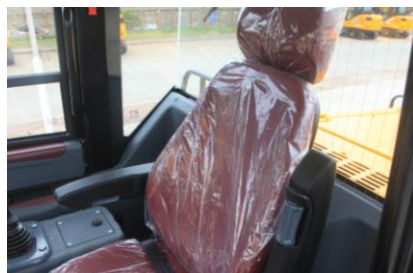
Кабина оператора оснащена
защитой при опрокидывании
ROPS и защитой от падающих
предметов FORS. Обе двери
кабины оборудованы форточками
в стандартной комплектации.



Штатная система климат-контроля
оснащена кондиционером и
осуществляет забор воздуха с улицы
через салонный фильтр.



В стандартной комплектации
имеется штатное место под
номерной знак.



Кресло оператора оснащено
пружинной подвеской,
регулируемыми подлокотниками,
подголовником. Виниловая обивка
легко очищается.



Заднее окно оснащено
электроподогревом,
стеклоочистителем со
стеклоомывателем.



Рулевая колонка с регулировкой по
углу наклона

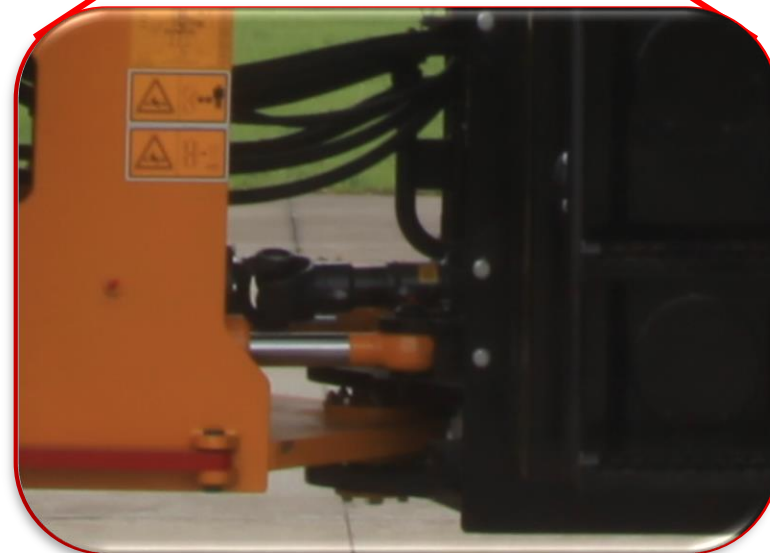
Усиленный ковш объемом 3,0 м³
для тяжелых условий эксплуатации
со сменными зубьями и бокорезами



Шины Aeolus 23.5-25 L-3 16PR TT
для тяжелых условий эксплуатации
с рисунком протектора «черепаха»
(разрезная волна).
Такие шины показывают отличную
ходимость на твердых покрытиях и
отличную проходимость на
бездорожье.

Расположение карданного вала привода переднего моста

На погрузчике Lonking CDM853 карданный вал привода переднего моста расположен ниже рамы, на CDM856 – внутри полурам.



CDM853

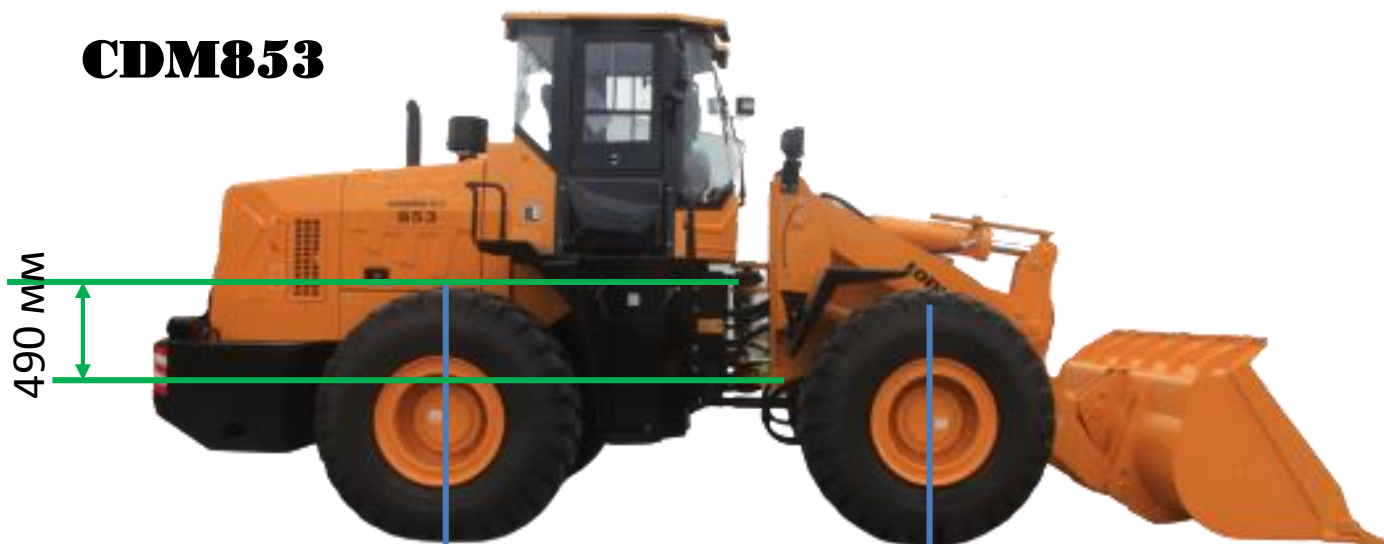


CDM856

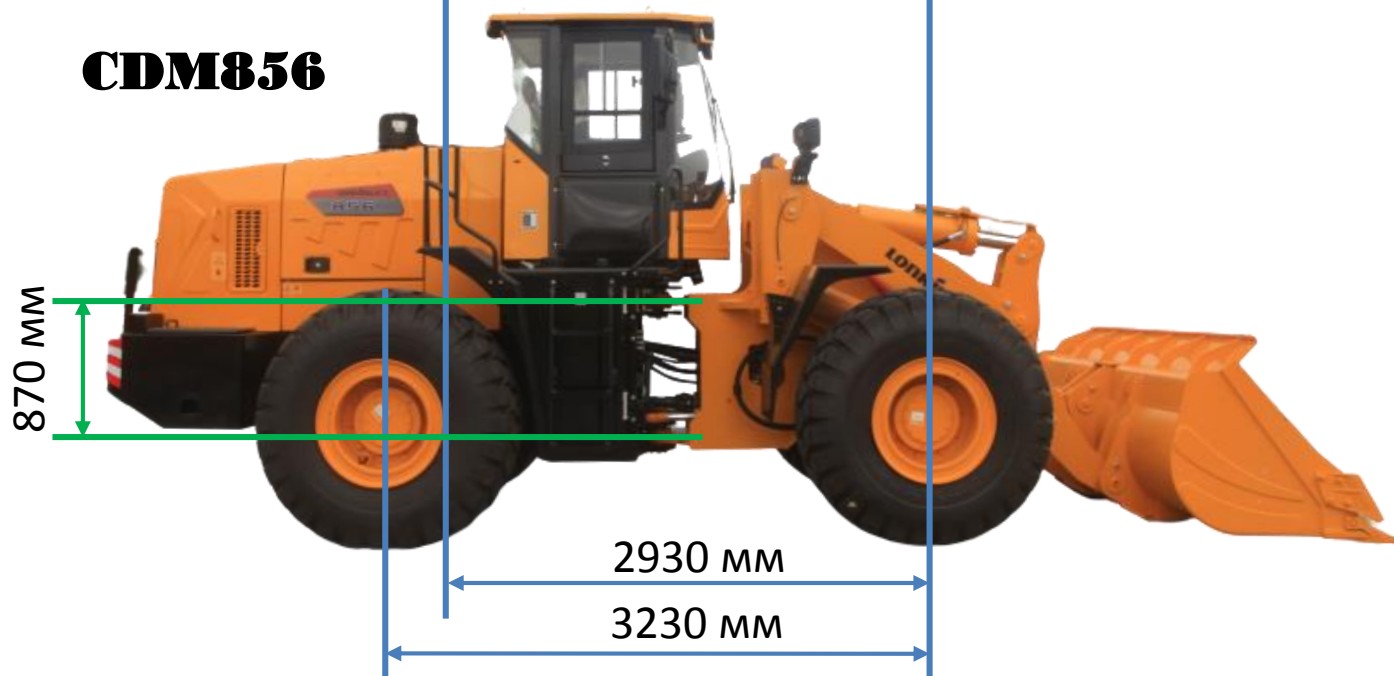


Отличия в колесной базе и расстоянии между шарнирами сочленения

CDM853



CDM856



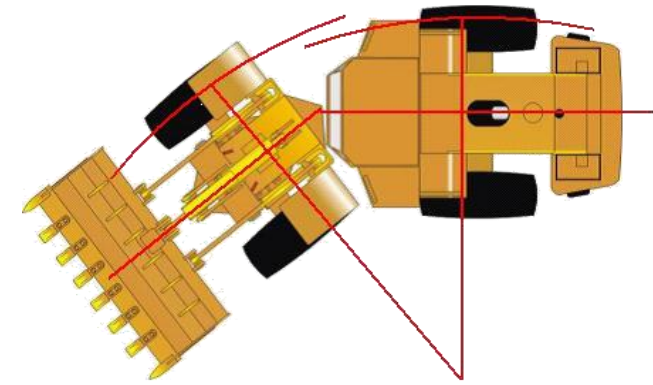
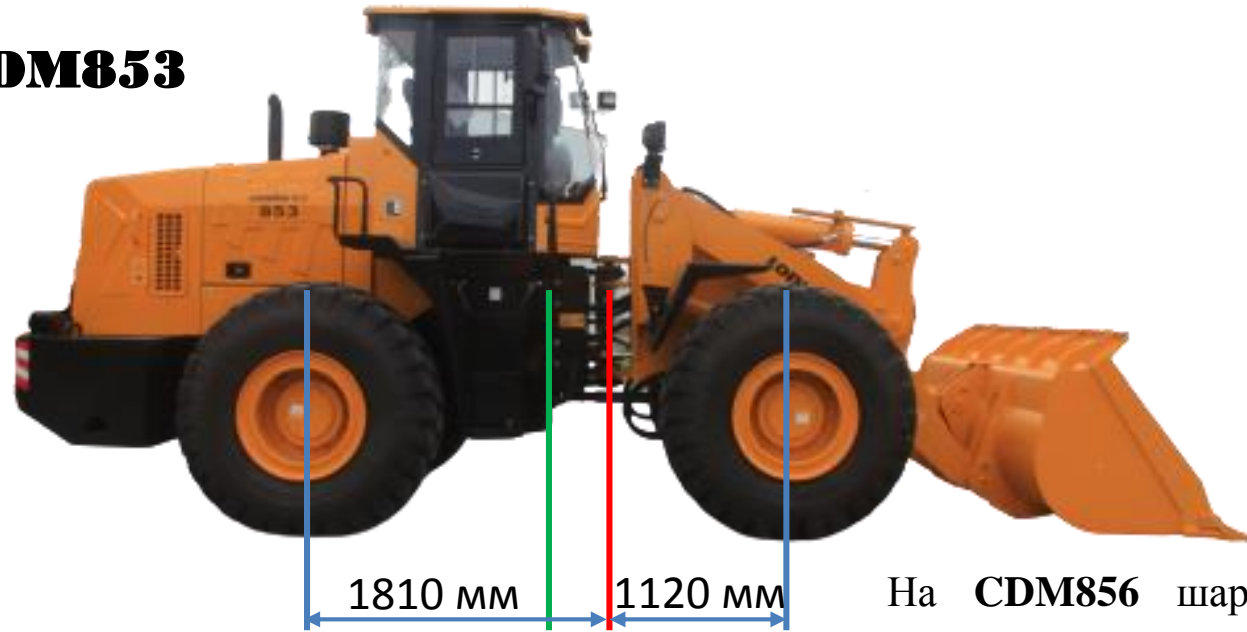
На погрузчике Lonking CDM856 имеет более длинную колесную базу. Расстояние между нижним и верхним шарнирами сочленения на CDM856 больше, чем на CDM853.

Благодаря сочетанию этих двух факторов, шарнирное сочленение у CDM856 выдерживает большие нагрузки и лучше подходит для работы в сложных дорожных условиях – на карьерах, разрезах и т.п.

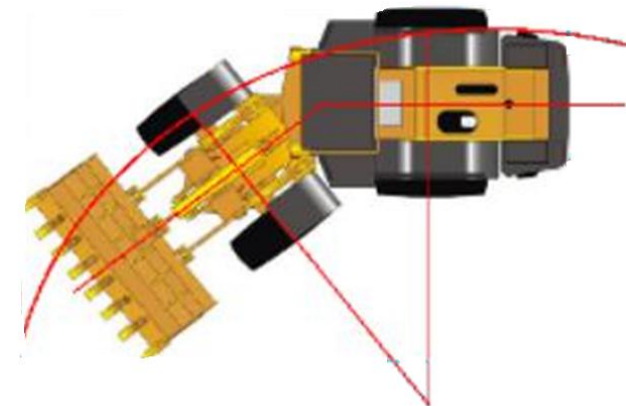
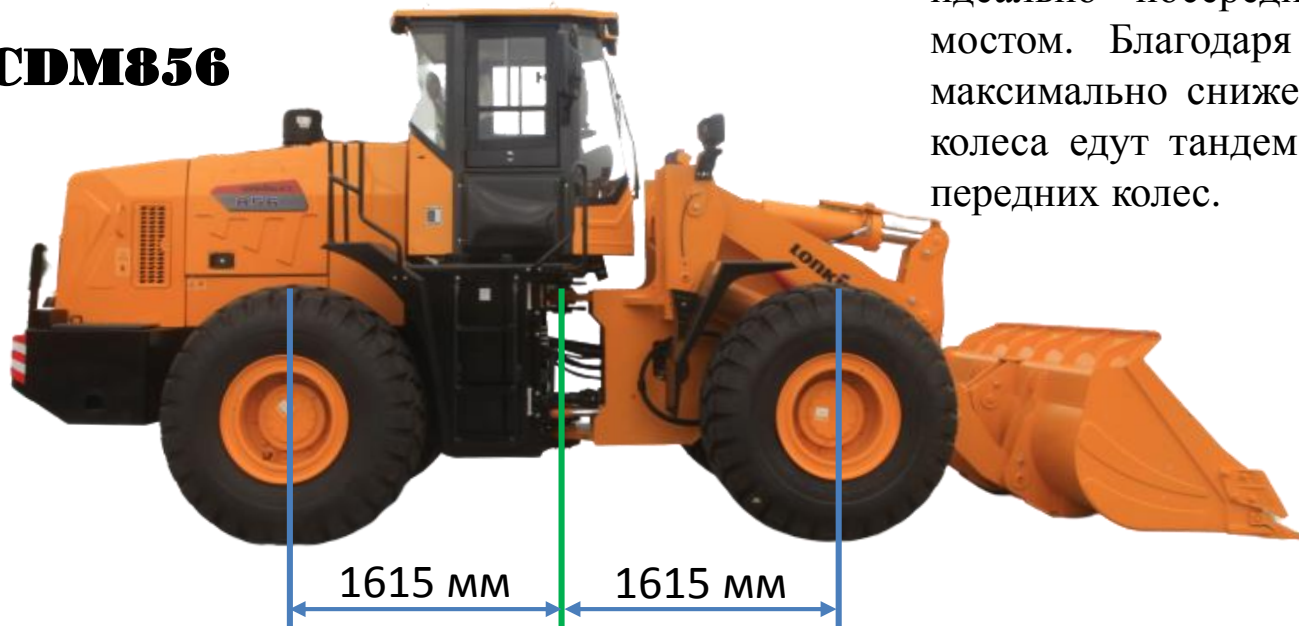
CDM853 за счет более короткой колесной базы обладает меньшим радиусом разворота – 6805 мм по сравнению с 7240 мм у CDM856. Такая машина лучше подходит для работы в стесненных условиях, например на бетонных заводах.

Отличия в колесной базе и расстоянии между шарнирами сочленения

CDM853



CDM856



На **CDM856** шарнирное сочленение расположено идеально посередине между передним и задним мостом. Благодаря этому нагрузка на сочленение максимально снижена. При повороте полурам задние колеса едут тандемом за передними, точно по следу передних колес.

Гидроцилиндры и пальцы их крепления



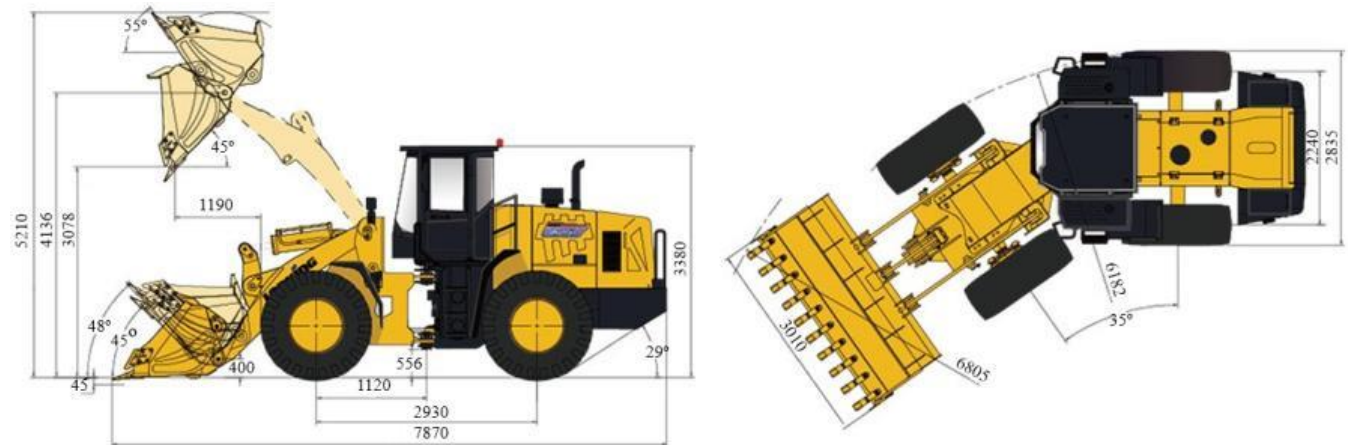
Конструкция гидроцилиндров и пальцев крепления гидроцилиндров отличается. На CDM856 более мощные гидроцилиндры позволили увеличить усилие отрыва.

Максимальное усилие отрыва на CDM853 – 155 кН, на CDM856 – 170 кН.

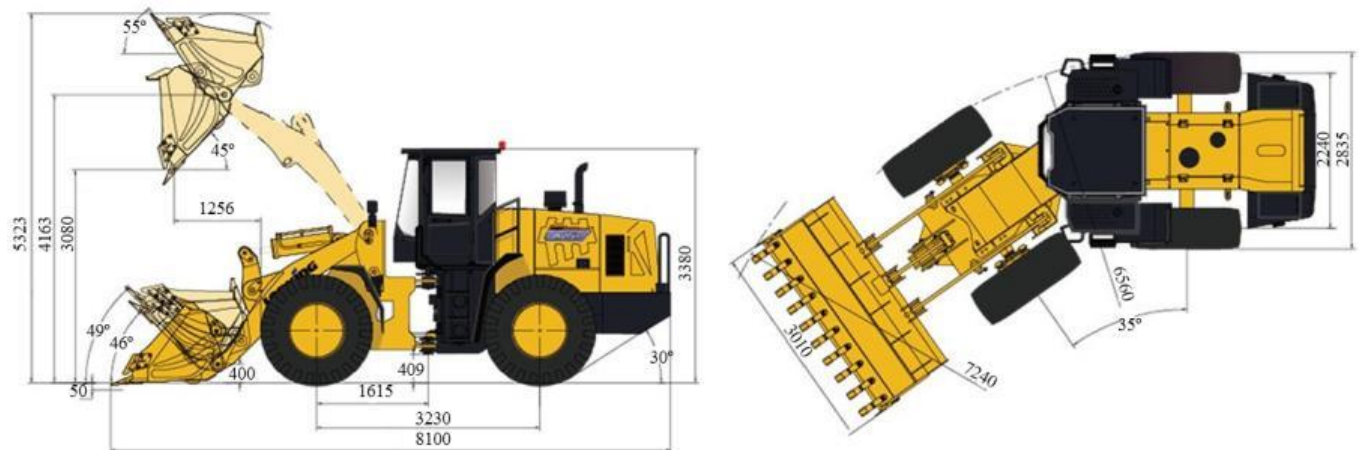
Основные эксплуатационные показатели

Параметры	ед.изм.	CDM853	CDM856
Грузоподъемность	кг	5000	5000
Усилие отрыва	кг /кН	15 806 / 155	17 335 / 170
Время рабочего цикла	сек.	≤11,5	≤11
Максимальная скорость передвижения	км/ч	36	36
Собственный вес	кг	16800	17500
Объем топливного бака	л	280	285
Объем гидравлического маслобака	л	245	270

CDM853



CDM856



CDM853



CDM856

