

Презентация фронтальных погрузчиков

**LOPKING CDM932N**



# Lonking CDM932N

- Двигатель Yunquei YN38GBZ1 мощностью **88 л.с.** (Tier III)
- Увеличенный ковш для легких материалов объемом **1,2 м<sup>3</sup>**
- Управление рабочим оборудованием **джойстиком**
- Климатическая установка в кабине – **кондиционер**, печка
- Увеличенная до 3300 мм высота выгрузки



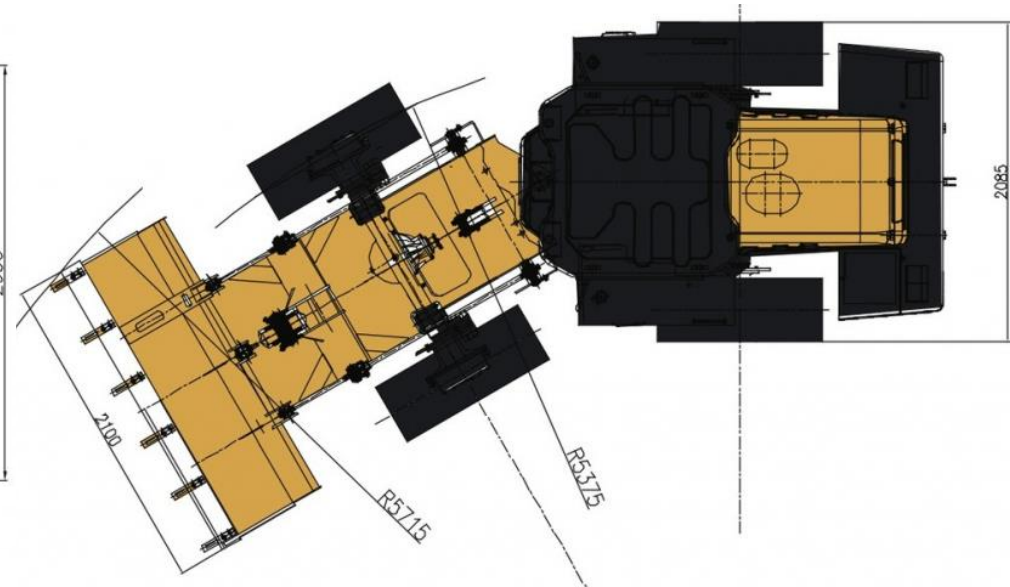
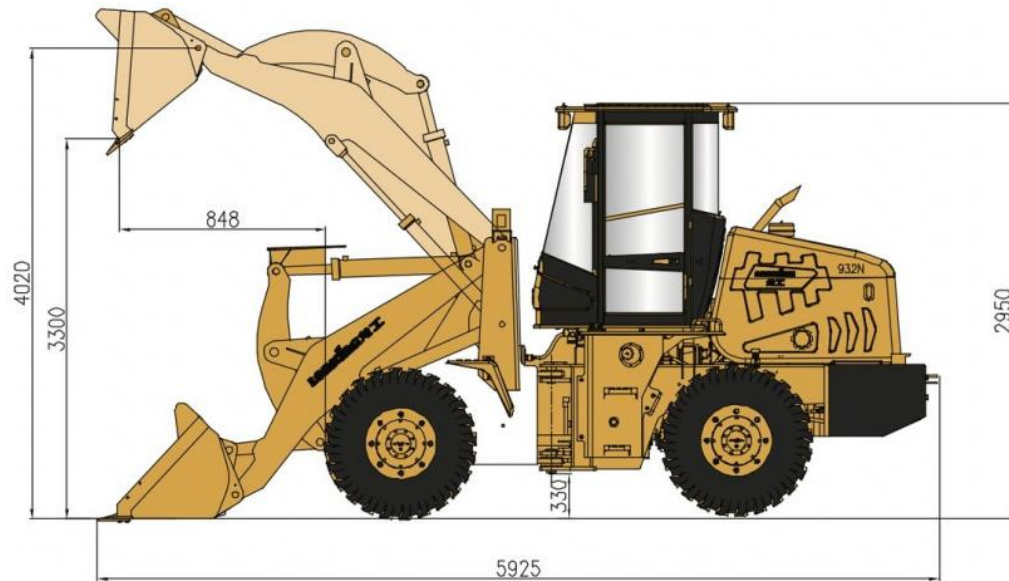
Компактные погрузчики Lonking серии N созданы в соответствии с концепцией наследования дизайна старших моделей, с использованием современных технологий, новых материалов. Это новое поколение погрузчиков, которые являются более экологичными, более эффективными, более безопасными и более комфортными.



# Основные эксплуатационные параметры

## LOPKING CDM932N

|   |                              |                 |                          |
|---|------------------------------|-----------------|--------------------------|
| Емкость стандартного ковша                          |                              | м <sup>3</sup>  | 1,2                      |
| Грузоподъемность                                    |                              | кг              | 1500                     |
| Усилие отрыва                                       |                              | кН              | 35                       |
| Тяговое усилие                                      |                              | кН              | 52                       |
| Время рабочего цикла                                |                              | сек.            | ≤8.2                     |
| Максимальная скорость передвижения (1 и 2 передачи) |                              | км/ч            | 8 / 20                   |
| Шины  |                              |                 | 16/70-20                 |
| Собственный вес                                     |                              | кг              | 5230                     |
| Двигатель   | Модель                       | Yunnei YN38GBZ1 |                          |
|   | Мощность                     | кВт / л.с.      | 65 / 88                  |
|   | Максимальный крутящий момент | Н·м             | 260 при 1680-1800 об/мин |
| Объем топливного бака                               |                              | л               | 90                       |
| Объем гидравлического маслобака                     |                              | л               | 65                       |





# Шесть основных параметров для увеличения производительности

Надежность

Комфорт

Безопасность

Ремонтопригодность

Многофункциональность

Эстетика

# Надежность



**Гидрораспределитель от 2-тонного погрузчика**



**Двигатель Yunnei  
YN38GBZ1**



**Шестеренные насосы  
производства Lonking**



**Мосты  
производства Lonking**



**Шины  
Aeolus**



**КПП производства  
Lonking**

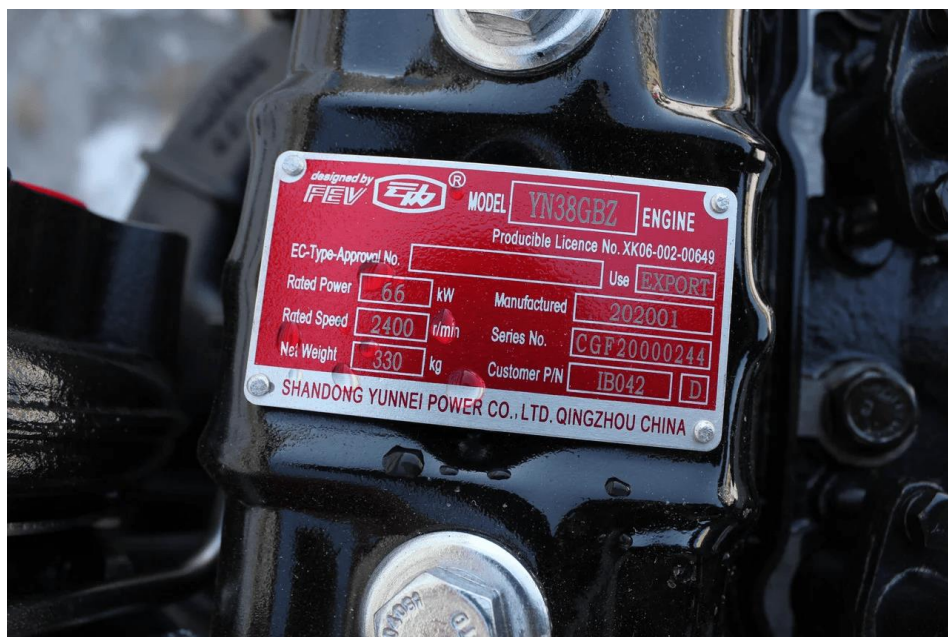
## Надежность: двигатель

На погрузчиках Lonking CDM932N применяются современные турбированные двигатели с прямым впрыском и водяным охлаждением Yunnei YN38GBZ1.

Эти двигатели разработаны в содружестве с немецкой инжиниринговой компанией FEV Group GmbH.

Двигатель обладает высокой надежностью, низким расходом топлива, чистым выхлопом.

Хороший доступ к двигателю обеспечивается благодаря широко откидывающемуся капоту.



## Надежность: узлы и агрегаты



Применяется гидрораспределитель от двухтонного фронтального погрузчика (корпус 190\*170\*60 мм) с большой пропускной способностью, благодаря чему температура масла не повышается. Меньше риск заклинивания золотников, высокая прочность корпуса, высокая надежность.



Шестеренчатые насосы собственного производства увеличенной производительности. Максимальный гидропоток 150 л/мин позволяет значительно экономить топливо, а также уменьшить время цикла



Коробка передач собственного производства Lonking. Испытано на высокую эффективность трансмиссии и увеличение тягового усилия на 20%. Экономичность и экономия топлива.



## Надежность: узлы и агрегаты



Ведущие мосты собственного производства проходят испытания в течение 1000 часов интенсивных нагрузок.



Пальцы и втулки рабочего оборудования изготовлены из конструкционной легированной стали марки 40Cr, обладающего высокой прочностью и хорошей износостойкостью.

Срок службы значительно увеличен.



Трубки и рукава высокого давления изготавливаются компанией Lonking самостоятельно, имеют контролируемое качество, стойкость к коррозии и длительный срок службы. Конструкция уплотнения стыка имеет H-образную форму. Эта конструкция надежно уплотняет, проста в установке, не пропускает масло, проста в обслуживании.

## Надежность: узлы и агрегаты



Гидравлический бак имеет конструкцию серии D с надежными соединениями. Фильтр гидравлического масла перемещён внутрь гидравлического бака для снижения давления. Дополнительные поручни позволяют оператору всегда иметь три точки опоры при посадке и высадке из машины для обеспечения безопасности.



Тормозные трубки изготовлены по бесшовной технологии. Шарнирно-болтовое соединение трубок формируется на станках с ЧПУ, благодаря чему достигается надежность соединения, отсутствие утечек, аккуратный и красивый внешний вид.



Весь жгут проводки разработан с использованием импортных водонепроницаемых разъемов. Благодаря этому снижено количество отказов электрооборудования.



Шины и колесные диски высокого качества обеспечивают оптимальное сцепление с грунтом, долгий срок службы. Стальной корд в шинах обеспечивает хорошую защиту от проколов.

## Комфорт оператора: интерьер и органы управления

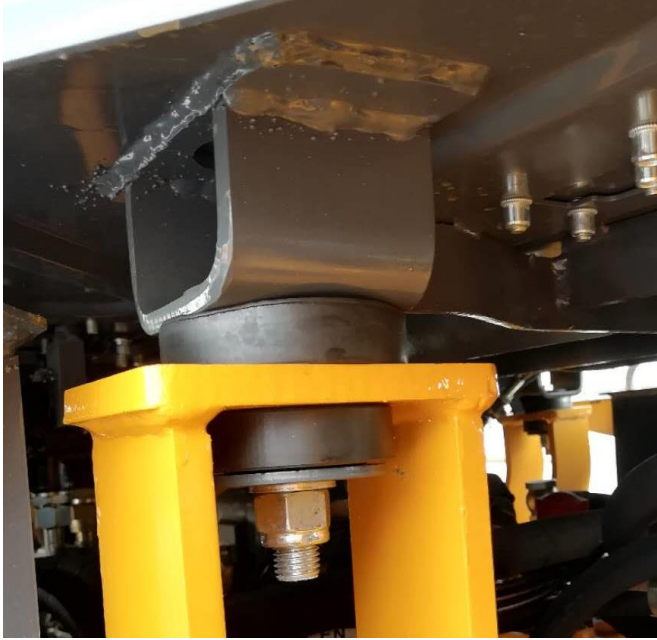


Кресло оператора в стандартной комплектации оснащено пружинной подвеской, подголовником и регулируемыми подлокотниками, оно обтянуто экокожей, благодаря чему надолго сохраняет опрятный внешний вид и целостность.

Климатическая установка включает в себя отопитель и кондиционер для обеспечения комфортного микроклимата в кабине

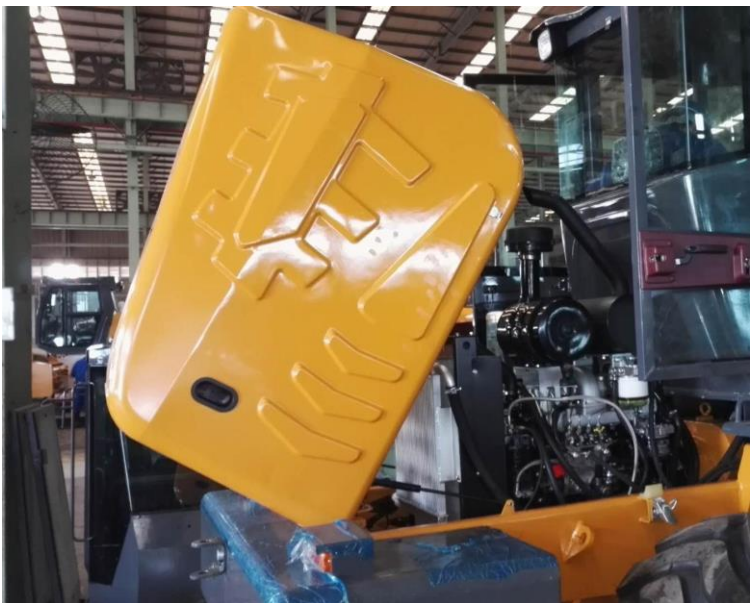
Гидравлическое  
пилотное управление  
стрелой, ковшом и  
дополнительной  
гидравликой

## Комфорт оператора: снижение уровня шума



Виброопоры двигателя, трансмиссии и кабины профессионально разработаны для уменьшения резонанса и повышения комфорта водителя. Уменьшает количество поломок, вызванных вибрациями.

## Ремонтопригодность: доступ к двигателю и насосам



Цельный капот легко откидывается вверх для простого и удобного обслуживания и ремонта двигателя.



Бак для дизельного топлива можно откинуть на петлях, что облегчает обслуживание гидрораспределителя и шестеренчатого насоса.

## Ремонтопригодность: электрооборудование



Главный выключатель «массы»



Объединенный коннектор



Съемный блок предохранителей для простоты обслуживания

## Многофункциональность

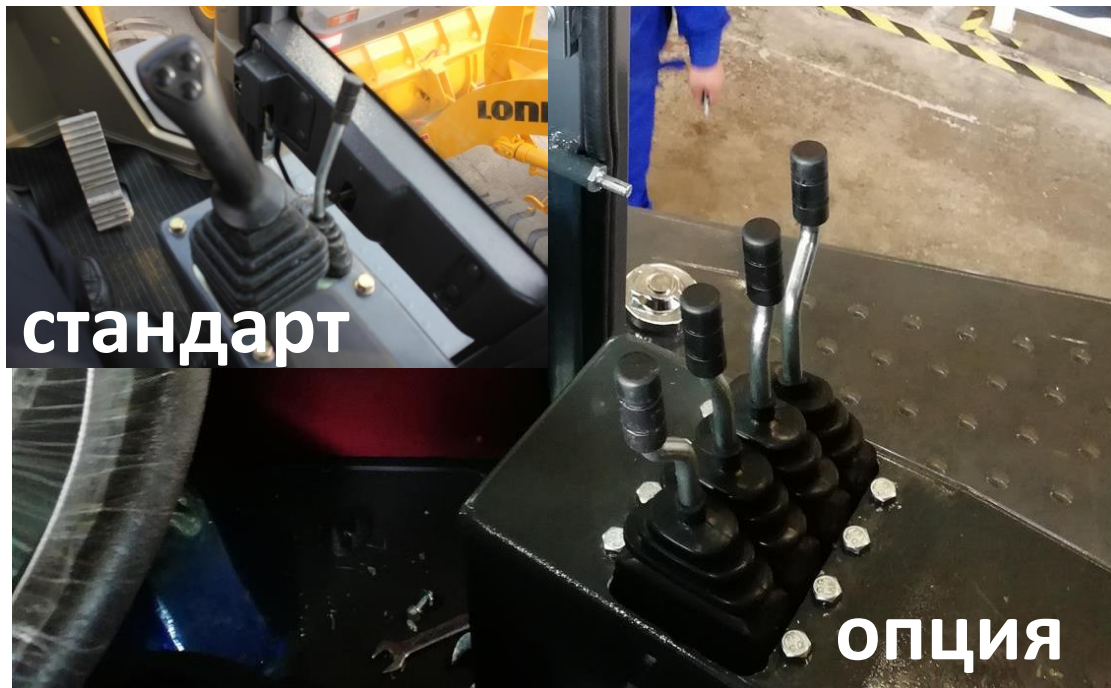
---



Кабина и панели пола кабины, капот, топливный бак во всех погрузчиках серии N между собой унифицированы и взаимозаменяемы.

## Многофункциональность

В стандартной комплектации Lonking CDM932N оснащается трехсекционным гидрораспределителем, при котором возможна работа с гидравлическим навесным оборудованием. Опционально доступно оснащение 4-х секционным гидрораспределителем. Такая машина удобна для работы с гидравлическим навесным оборудованием с двумя гидравлическими функциями, например, щетка с гидравлическим поворотом.





# Многофункциональность



Захват для рулонов.

Максимальное раскрытие 1487 мм.

Минимальная окружность захвата 780 мм.



Захват для бревен с ротатором

Максимальное раскрытие 1448 мм.

Стандартный круг удержания 1350 мм.



# Многофункциональность



Поворотный отвал для снега  
Ширина 2200 мм



Щетка дорожная с гидроповоротом  
Ширина 2200 мм, диаметр 800 мм



Быстросъемные паллетные вилы

## Внимание к деталям

Кабина и капот имеют плавные и красивые формы с цельными штампованными деталями.

Интерьер кабины красив и практичен.



Люк в потолке для контроля работы ковша в поднятом положении

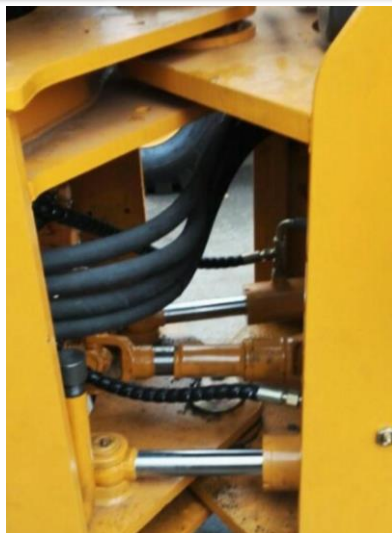


ЭБУ, коробка разъемов жгута проводов

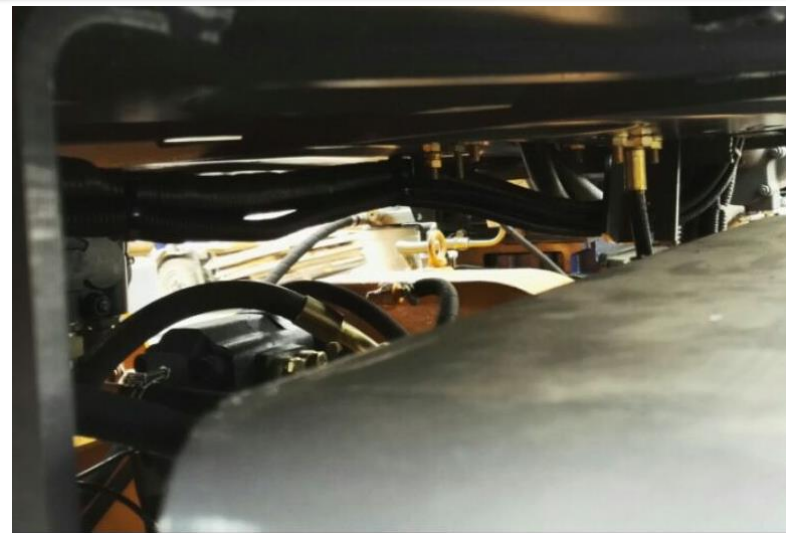
## Внимание к деталям



РВД, идущие на гидроцилиндр подъема стрелы, спрятаны и защищены от повреждений



S-образное расположение трубопроводов в шарнирном сочленении



Подключение жгута проводов перенесено в кабину для увеличения надежности



Фонари на крыше кабины, передние комбинированные фары - все светодиодные.  
Энергосбережение и защита окружающей среды, повышенная яркость рабочего освещения. Повышенная безопасность.



Увеличенный задний комбинированный фонарь с эстетически привлекательным внешним видом. Внешний металлический корпус защищает фару от механических повреждений.

## Внимание к деталям

Приборная панель и рулевая колонка производства Lonking. Информативная, красивый дизайн, надежное качество продукции, простота обслуживания, большой зазор между сиденьем и рулевой колонкой.



## Внимание к деталям



Напольный коврик был заменен на черный рифленый коврик. Эстетически привлекательный и легко чистится и не скользит.



Ручка стояночного тормоза приподнята для облегчения торможения на стоянке.

## Внимание к деталям



Легкая конструкция всей машины делает ее более экономичной в эксплуатации, обеспечивая при этом надежность конструкции и постоянную грузоподъемность.

От пневматического ресивера выведен штуцер с клапаном активации. Можно легко подкачать шины.



Дополнительный ящик для инструментов справа на противовесе. Удобен для хранения инструментов и аксессуаров.

Выхлопная труба глушителя увеличена с помощью кожуха из нержавеющей стали, чтобы укоротить выхлопную трубу глушителя и уменьшить вибрацию глушителя. Благодаря изогнутой форме предотвращается попадание воды в глушитель. Повышена надежность продукции и снижено количество отказов.





Кронштейн воздушного фильтра и глушителя портальной конструкции для снижения вибрации воздушного фильтра и глушителя.



Редуктор имеет U-образную конструкцию для гашения вибрации. Уменьшает резонанс всей машины и повышает комфорт оператора. Уменьшает количество неисправностей, вызванных вибрацией.

## Дополнительное оснащение



Магнитола с MP3



Камера заднего вида



Опционально доступны цельнолитые шины

# Внешний вид



**LONKING**

