

Сравнение с конкурентами
LOPKING ZL50NCS



Стандартная комплектация

LOONING ZL50NCS



- Двигатель Weichai WD10G220E341 мощностью 220 л.с., крутящий момент 950 Н·м
- Управление рабочим оборудованием джойстиком
- Климатическая установка в кабине – кондиционер, печка.
- Кабина ROPS&FOPS
- Штатная резина с протектором «черепаша»
- Карьерный ковш со сменной режущей кромкой на болтах, объем 3,6 м³

LIUGONG CLG856H MAX



- Двигатель Dongfeng-Cummins 6LTAА9.3 мощностью 220 л.с.
- Кабина ROPS&FOPS с кондиционером, управление рабочим оборудованием джойстиком.
- Штатная резина с протектором «волна»
- Стандартный ковш объемом 3,3 м³

SHANTUI SL50WN



- Двигатель Weichai WD10G220E23 мощностью 220 л.с.
- Кабина стандарт с кондиционером, управление рабочим оборудованием джойстиком.
- Штатная резина с протектором «волна»
- Стандартный ковш объемом 3,0 м³

SDLG L956FH



- Двигатель Weichai WD10G220E23 мощностью 220 л.с.
- Кабина стандарт с кондиционером, управление рабочим оборудованием джойстиком.
- Штатная резина с протектором «черепаша»
- Стандартный ковш объемом 3,2 м³

XCMG LW550RU



- Двигатель Weichai WD10G220E21 мощностью 220 л.с.
- Кабина стандарт с кондиционером, управление рабочим оборудованием джойстиком.
- Штатная резина с протектором «волна»
- Стандартный ковш объемом 3,0 м³

Сравнение основных эксплуатационных параметров

Параметры	Ед.и зм	Lonking ZL50NCS	LiuGong CLG856H MAX	Shantui SL50WN	SDLG L956FH	XCMG LW550RU
Емкость стандартного ковша	м ³	3,6	3,5	3,0	3,2	3,0
Грузоподъемность	кг	5600	5500	5000	5400	5300
Усилие отрыва	кН	185	172	185	175	165
Максимальная высота выгрузки	мм	3340	3013	3178	3100	3100
Максимальная высота подъема по пальцу крепления ковша к стреле	мм	4510	4072	н.д.	4170	н.д.
Дальность выгрузки при максимальном подъеме	мм	1547	1125	1160	1120	1150
Колесная база	мм	3300	3320	3250	3300	3200
Ширина колеи	мм	2300	2150	2250	2190	2250
Шины		23.5-25 L-3 20PR (передний мост) 23.5-25 L-3 16PR (задний мост)	23.5-25 L-3 18PR	23.5-25 L-3 16PR	23.5-25 L-3 16PR	23.5-25 L-3 16PR
Эксплуатационная масса	кг	19000±300	17250	17100	17250	17000
Объем топливного бака	л	285	280	220	300	250
Объем гидравлического маслобака	л	265	225	170	240	145

Фронтальный погрузчик Lonking ZL50NCS обладает улучшенными параметрами по сравнению со всеми конкурентами.

Увеличение грузоподъемности достигнуто за счет увеличения эксплуатационной массы, за счет увеличения усилия отрыва гидравлической системы, что в сочетании с двигателем с увеличенным крутящим моментом и усиленным передним мостом с усиленными шинами обеспечивает высокую производительность.

Сравнение теоретической производительности

Lonking ZL50NCS

Работа	Материал		Щебень	
	Максимальная скорость передвижения на рабочей передаче, км/ч	12,1	Плотность рыхлого материала, кг/м ³	1700
Эффективность работы, мин/ час	45	Подъездной путь, м	20	
Нагрузка на цикл	Расчетная нагрузка на цикл, м ³ (Объем рыхлого материала)	3,24	Проверка устойчивости, % (по SAE для колесного погрузчика	25%
	Вес нагрузки на цикл, кг	5508	рекомендовано ≤ 50%)	
Время цикла	Основной цикл (некорректированный), с	25	Полное время цикла, с	32
	а) Корректировка копания, с	-2		
	б) Корректировка разгрузки, с	-3		
	с) Корректировка передвижения, с	12		
	Количество рабочих часов в сутки	10	Количество рабочих дней в году	200
	КТГ	0,9	Итого количество часов работы в год	2000
Выработка	Количество циклов в час	85	Выработка в час, м ³	275,4
	Выработка в день, м ³	2 754	Выработка в день, тонн	4 682
	Выработка в год, м ³	495 720	Выработка в год, тонн	842 724

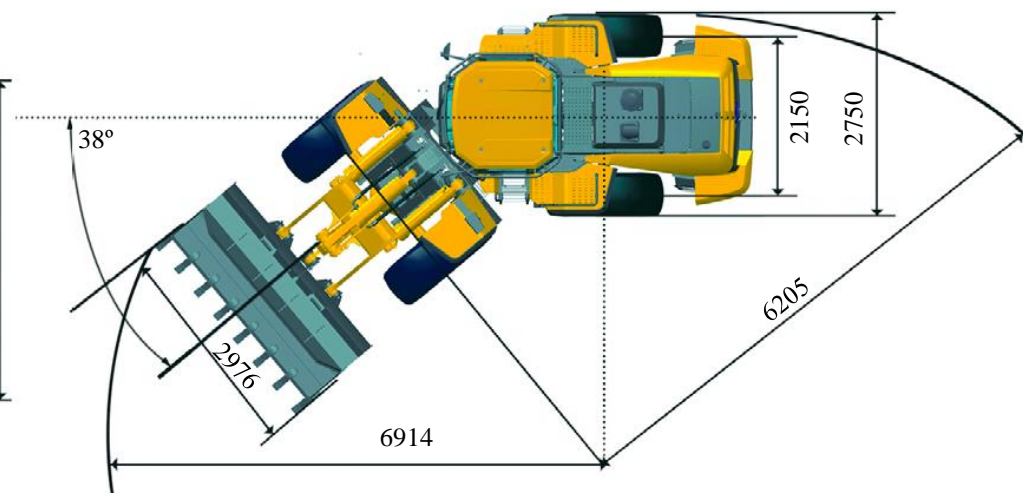
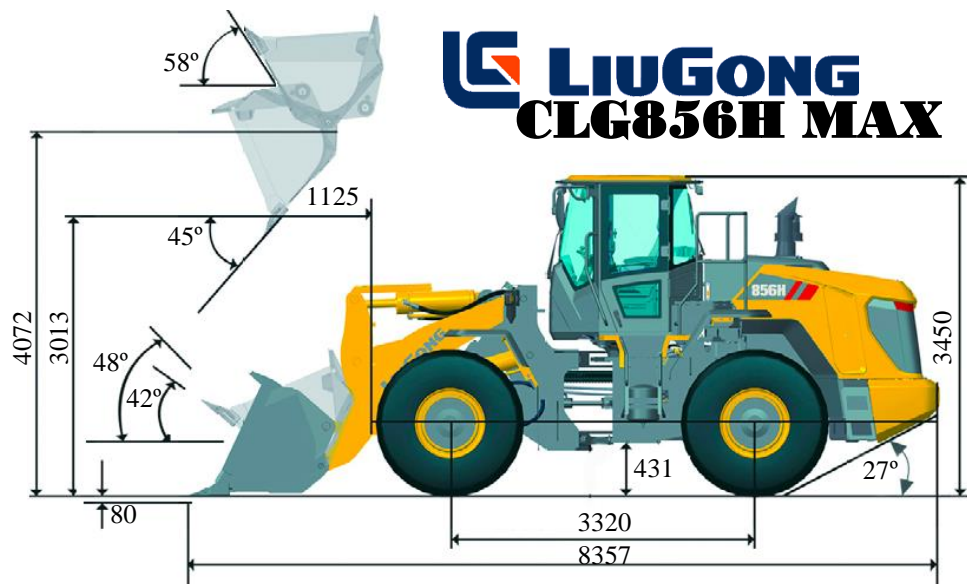
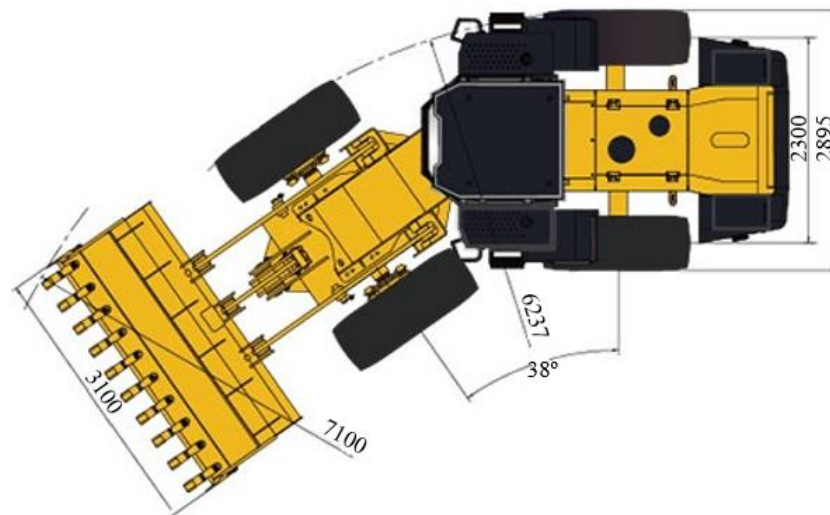
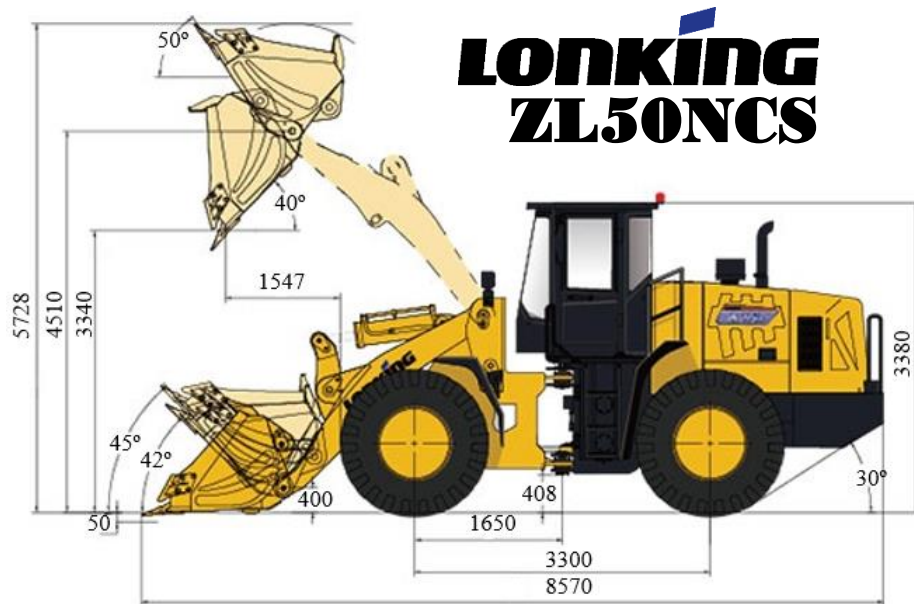
SHANTUI SL50WN

Работа	Материал		Щебень	
	Максимальная скорость передвижения на рабочей передаче, км/ч	13	Плотность рыхлого материала, кг/м ³	1700
Эффективность работы, мин/ час	45	Подъездной путь, м	20	
Нагрузка на цикл	Расчетная нагрузка на цикл, м ³ (Объем рыхлого материала)	2,7	Проверка устойчивости, % (по SAE для колесного погрузчика	23%
	Вес нагрузки на цикл, кг	4590	рекомендовано ≤ 50%)	
Время цикла	Основной цикл (некорректированный), с	25	Полное время цикла, с	32
	а) Корректировка копания, с	-2		
	б) Корректировка разгрузки, с	-3		
	с) Корректировка передвижения, с	12		
	Количество рабочих часов в сутки	10	Количество рабочих дней в году	200
	КТГ	0,9	Итого количество часов работы в год	2000
Выработка	Количество циклов в час	85	Выработка в час, м ³	229,5
	Выработка в день, м ³	2 295	Выработка в день, тонн	3 902
	Выработка в год, м ³	413 100	Выработка в год, тонн	702 270

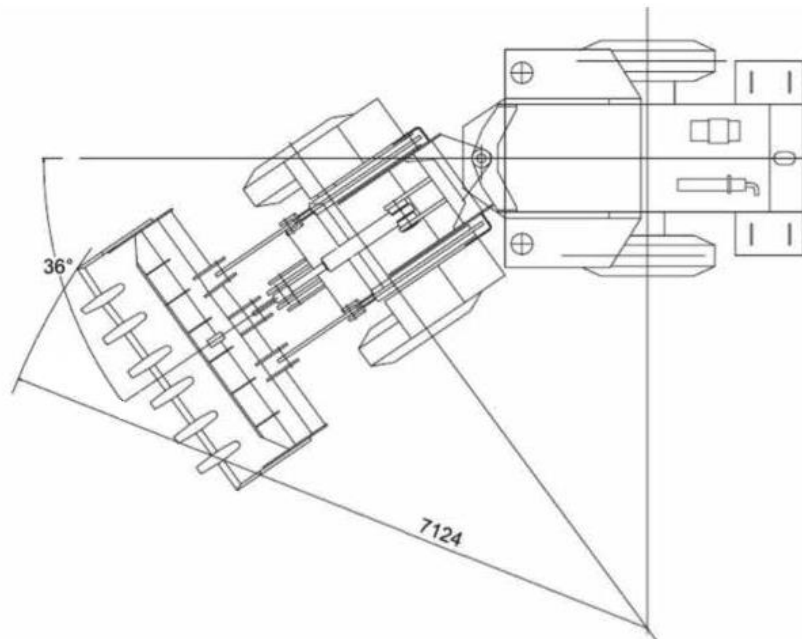
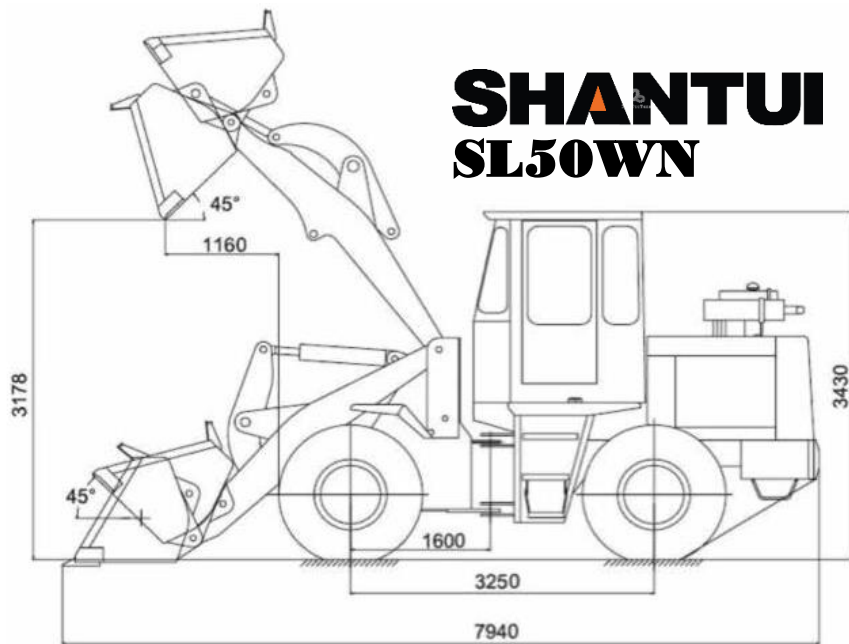
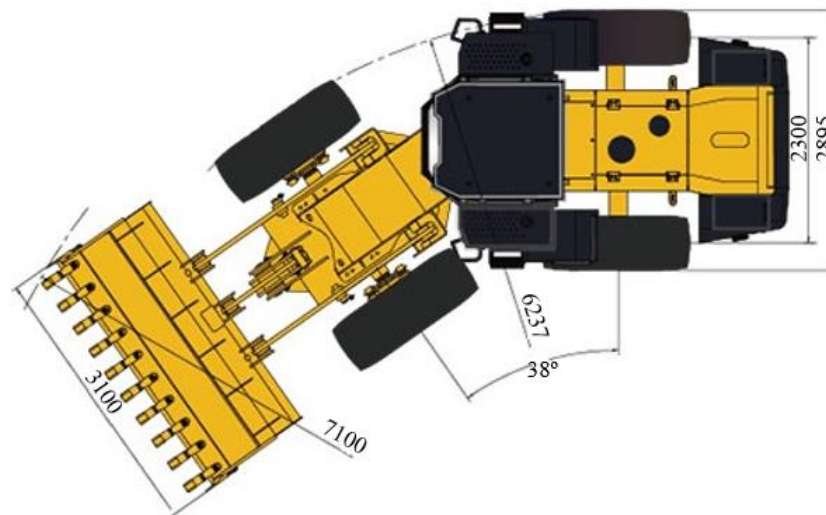
Согласно расчетам у **Lonking ZL50NCS** теоретическая производительность в год на 16% выше, чем у **Shantui SL50WN** или других аналогичных машин.

Lonking ZL50NCS за 10 месяцев загрузит тот же объем, который Shantui SL50WN будет грузить весь год.

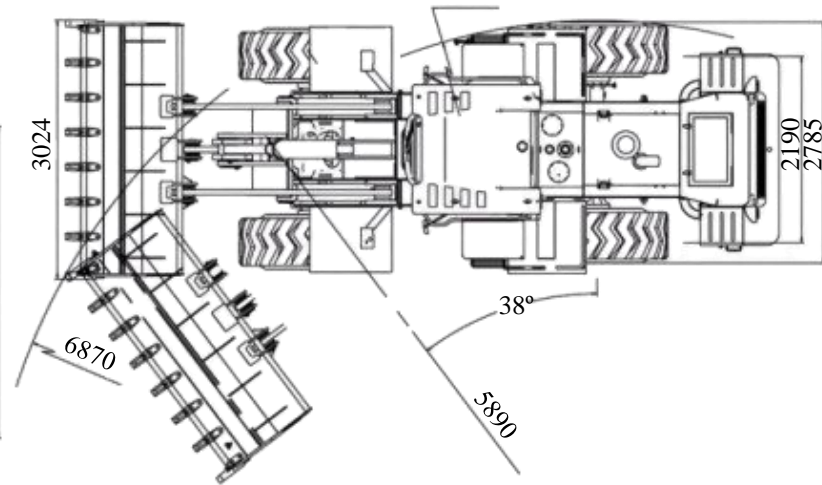
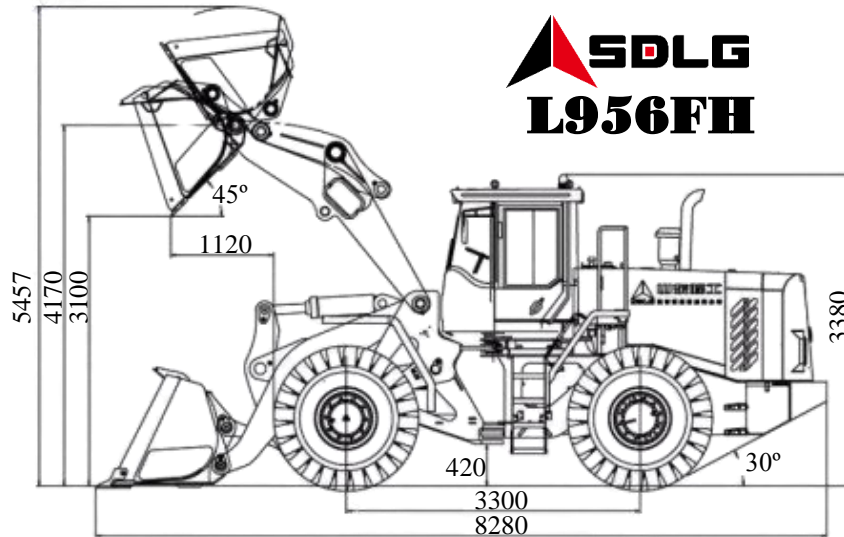
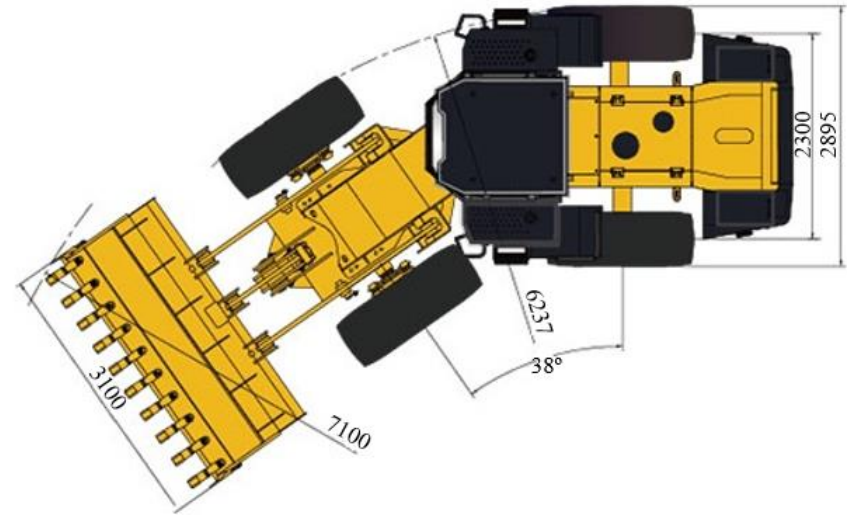
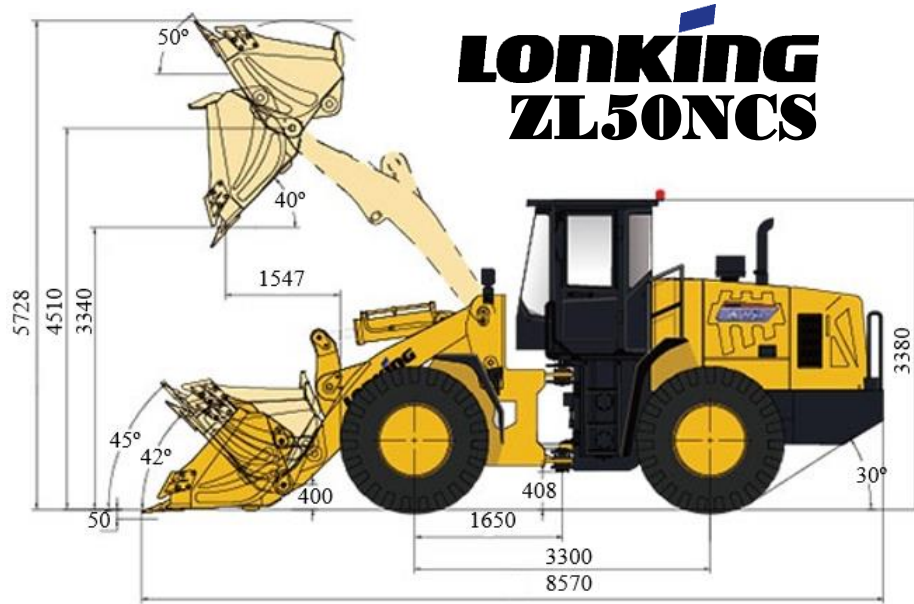
Сравнение основных габаритных размеров



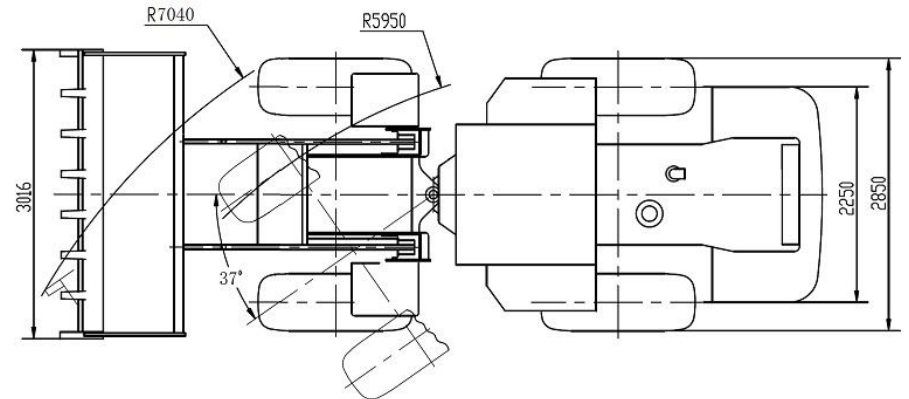
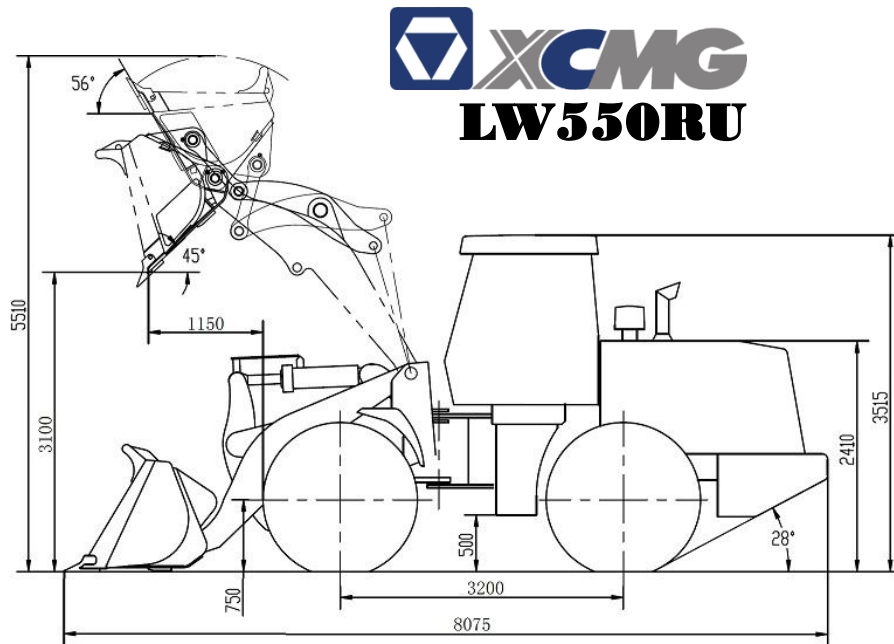
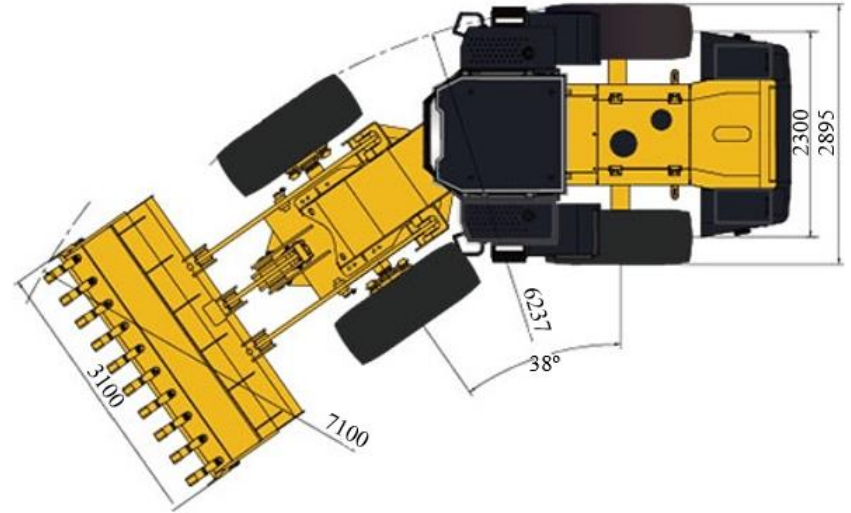
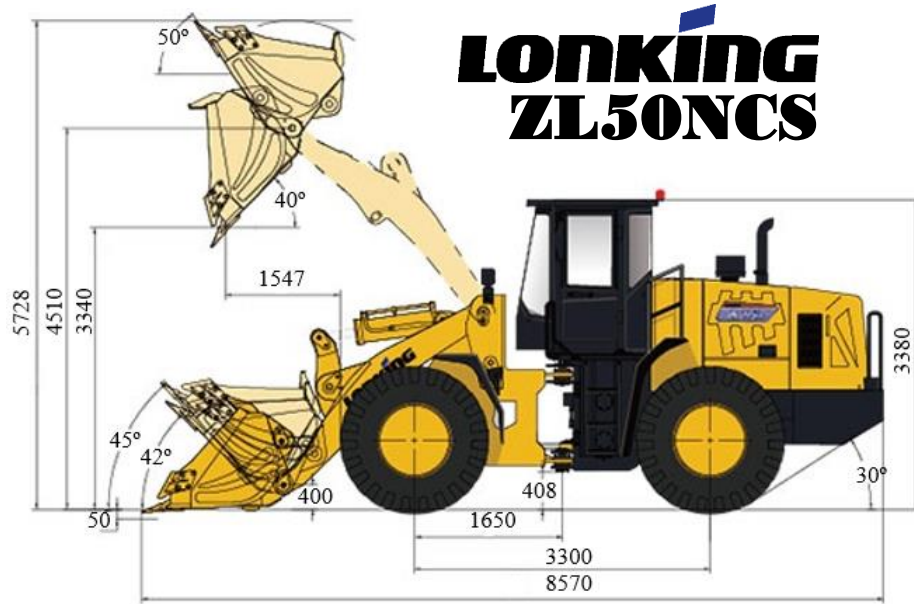
Сравнение основных габаритных размеров



Сравнение основных габаритных размеров

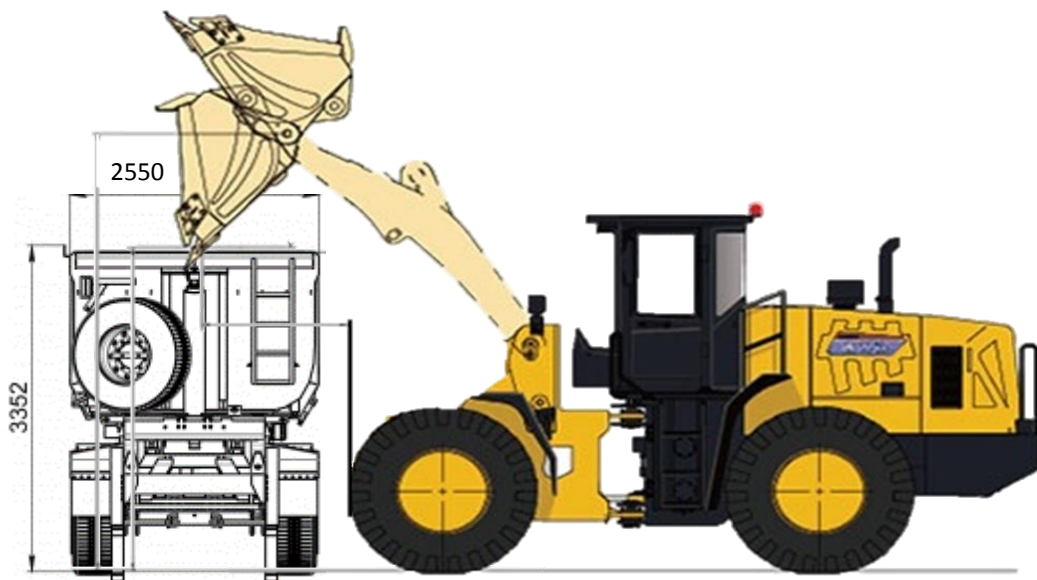


Сравнение основных габаритных размеров



Увеличенные высота и дальность выгрузки

Lonking ZL50NCS



Фронтальные погрузчики **Lonking ZL50NCS** специально создавались для работы на карьерах, где приходится загружать высокобортные самосвалы, в том числе и карьерные шарнирно-сочлененные самосвалы и тонары.

Увеличенная высота выгрузки **3340 мм** позволяет загрузить сочлененные самосвалы с высотой борта более 3150 мм, и тонары с высотой борта более 3350 мм.

Дальность разгрузки **Lonking ZL50NCS** увеличена до 1547 мм. Благодаря этому самосвалы с шириной грузовой платформы более 3 метров можно загружать равномерно. Погрузчик легко достаёт до середины грузовой платформы

Фронтальные погрузчики других брендов не подходят для загрузки тонаров и карьерных самосвалов. Во-первых, их высоты выгрузки не достаточно для полной загрузки тонаров. Во-вторых, дальность выгрузки около 1100 мм не позволит загрузить самосвалы равномерно. Материал будет выгружаться на одну из сторон грузовика, что негативно скажется на развесовке.

Двигательный отсек

LOPKING ZL50NCS

Lonking ZL50NCS оснащается дизельным двигателем с турбонаддувом WD10G220E341 от Weichai Power мощностью 220 л.с. Этот двигатель обладает максимальным крутящим моментом 950 Н·м, что **на 10% выше**, чем на машинах конкурентов. На погрузчике установлен двухступенчатый воздушный фильтр с циклоном.

Параметр	Lonking ZL50NCS	LiuGong CLG856H	Shantui SL50WN	SDLG L956FH	XCMG LW550RU
Модель двигателя	WD10G220E341, Tier 3	Dongfeng-Cummins 6LTAA9.3, Tier 2	WD10G220E23, Tier 2	WD10G220E23, Tier 2	WD10G220E21, Tier 2
Мощность	162кВт/2200 об./мин	162кВт/2200 об./мин	162кВт/2000 об./мин	162кВт/2000 об./мин	162кВт/2200 об./мин
Максимальный крутящий момент	950 Н·м при 1400-1600 об./мин	940 Н·м при 1400-1600 об./мин	830 Н·м при 1100-1200 об./мин	830 Н·м при 1100-1200 об./мин	600 Н·м при 1300-1600 об./мин



Двигательный отсек



SHANTUI



Основные узлы и агрегаты – коробка передач

LOPKING ZL50NCS



Коробка перемены передач на погрузчике **Lonking ZL50NCS** производится самим холдингом Lonking. Это планетарная КПП (2 передачи вперед и 1 передача назад).

КПП надежно защищена снизу от ударов и повреждений корпусом рамы, карданный вал привода переднего моста находится внутри передней полурамы.

Для получения доступа к КПП во время проведения технического обслуживания и ремонта, топливный бак откидывается на петлях. Расстояние между передней и задней полурамами увеличено в сравнении с аналогичными погрузчиками других моделей. Благодаря всему этому обслуживание **Lonking ZL50NCS** производится легче и занимает меньше времени



Основные узлы и агрегаты – коробка передач

LIUGONG



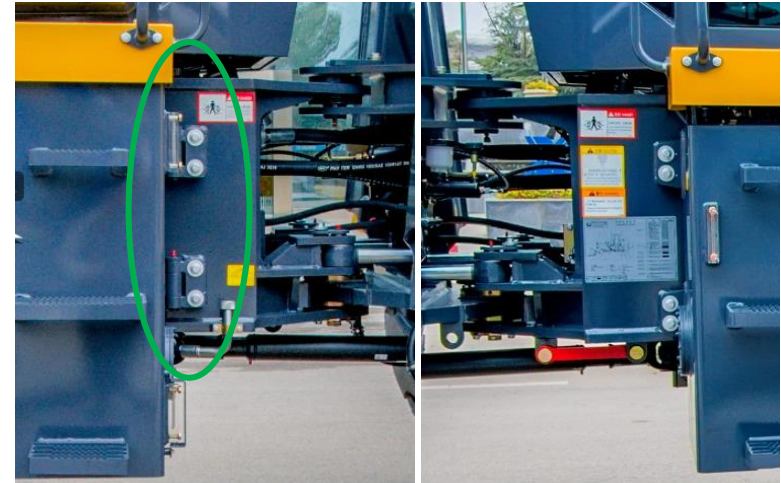
SDLG



SHANTUI



XCMG



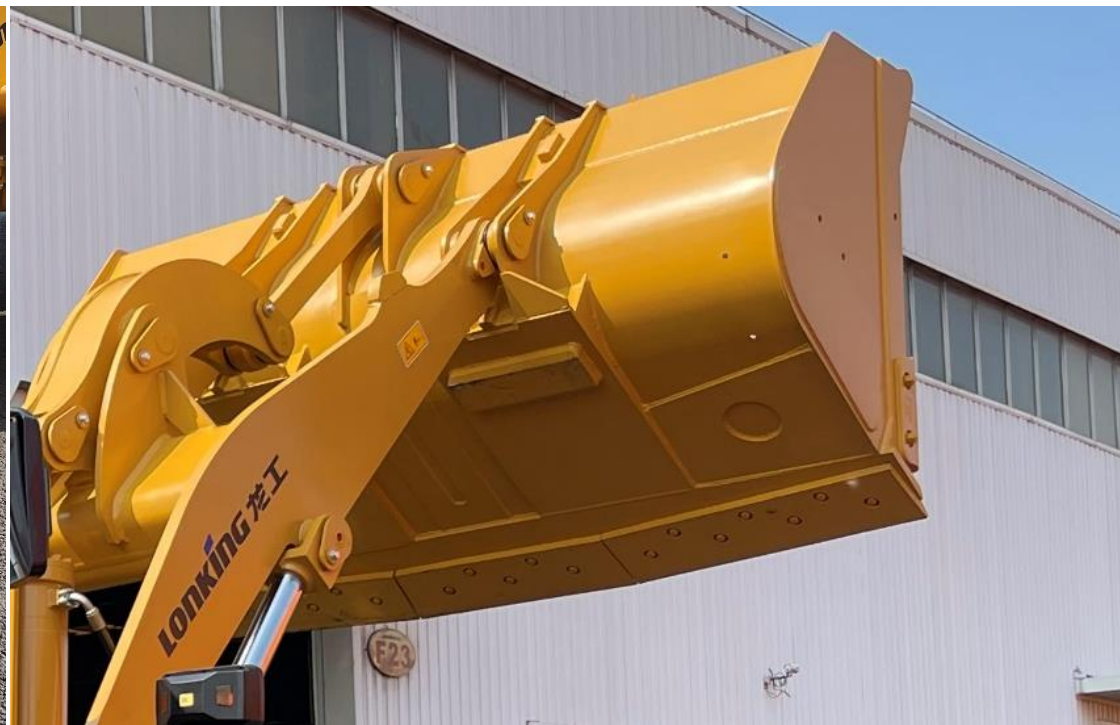
Коробка перемены передач на погрузчике на погрузчиках конкурентов по конструкции идентичны КПП Lonking. Это планетарная КПП (2 передачи вперед и 1 передача назад). На всех машинах, кроме XCMG LW500RU, КПП защищена снизу от ударов и повреждений корпусом рамы, карданный вал привода переднего моста находится внутри передней полурамы, удобного доступа к КПП и насосам нет. На XCMG LW500RU карданный вал снизу полурам, КПП свисает снизу рамы, но топливный бак откидывается на петлях для удобного доступа.

Основные узлы и агрегаты – ковш

LOPKING ZL50NCS

В стандартной комплектации **Lonking ZL50NCS** оборудован усиленным ковшом для тяжелых условий эксплуатации. Он оборудован сменной режущей кромкой, сменными бокорезами, дополнительным усилением боковых стенок, ребрами жесткости на верхней защитной пластине, а также защитным козырьком, защищающим гидроцилиндр опрокидывания ковша.

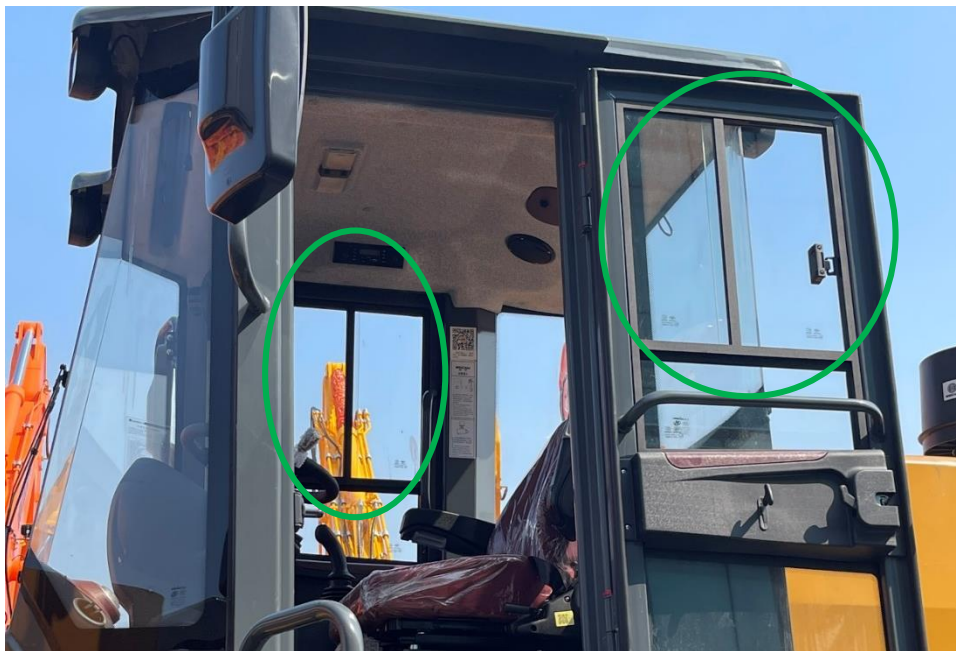
У большинства одноклассников ковш устанавливается стандартный без дополнительного усиления



Основные узлы и агрегаты – ковш



Внимание к деталям



Обе двери погрузчика **Lonking ZL50NCS** оборудованы форточками в стандартной комплектации.

На остальных погрузчиках форточки отсутствуют.

Lonking



LIUGONG



SDLG



XCMG



SHANTUI

Внимание к деталям



Lonking

На погрузчиках **Lonking ZL50NCS** штатная система климат-контроля оснащена кондиционером и осуществляет забор воздуха с улицы через салонный фильтр. Таким образом климатическая система создает избыточное давление в кабине, что препятствует попаданию пыли в салон. Все остальные машины имеют схожую систему кондиционирования.



LIUGONG



SHANTUI



SDLG



XCMG

Внимание к деталям



LONKING

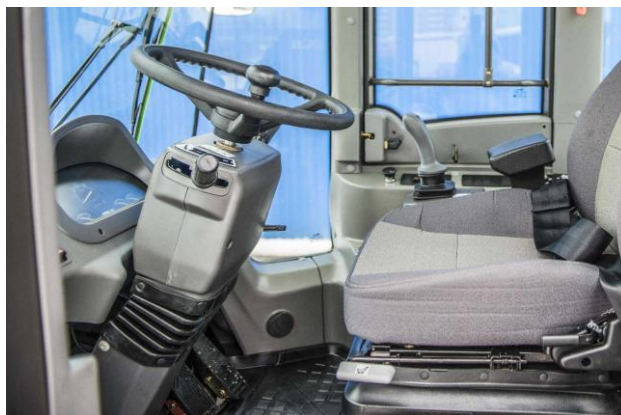
На всех погрузчиках рулевая колонка имеет регулировку по углу наклона, что делает управление более удобным.



LIUGONG



SHANTUI



SDLG



XCMG

Внимание к деталям



Lonking

На всех погрузчиках кресло оператора оснащено подголовником, регулируемыми подлокотниками.

На погрузчиках Lonking ZL50NCS и LiuGong CLG856H в стандартной комплектации заднее стекло оснащено стеклоочистителем со стеклоомывателем.

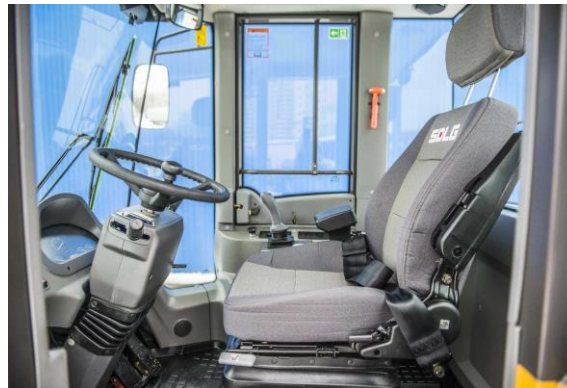
На остальных погрузчиках эти опции не доступны



LIUGONG



SHANTUI



SDLG



XCMG

Внешний вид



LONKING ZL50NC



Внешний вид

LIUGONG CLG856H



SHANTUI SL50WN



SDLG L956FH



XCMG LW550RU



Внешний вид

LIUGONG CLG856H



SHANTUI SL50WN



SDLG L956FH

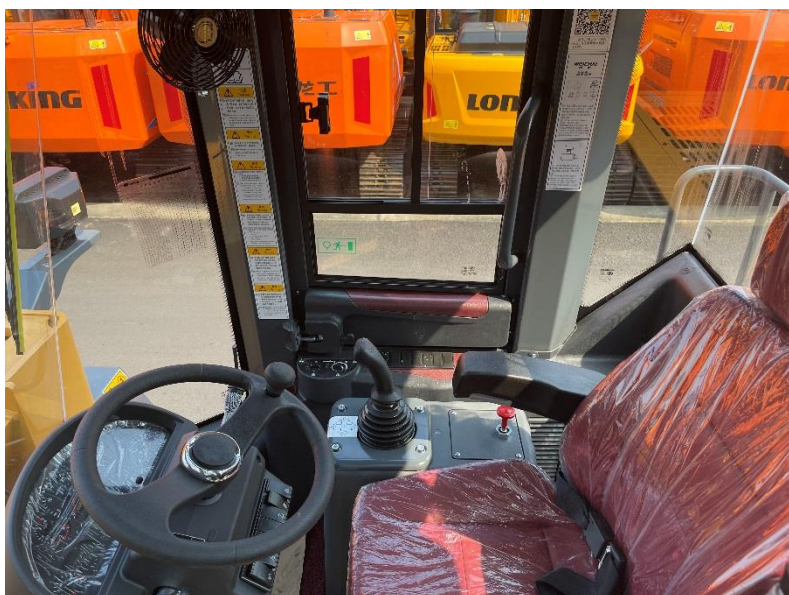
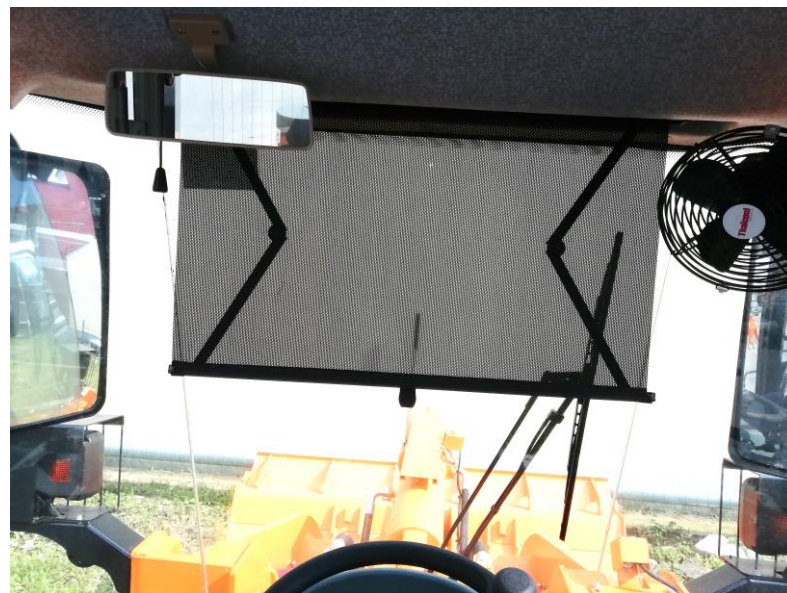


XCMG ZL50GV



Органы управления и интерьер

LOKING ZL50NCS



Органы управления

LIUGONG CLG856H



SHANTUI SL50WN



Органы управления

 **SDLG L956FH**



 **XCMG LW550RU**

