

# Высокая производительность

## Низкие эксплуатационные расходы



**СЕРИЯ GDP-AK/RK/TK**  
Вилочные погрузчики на  
пневматических шинах  
1500 кг - 3000 кг

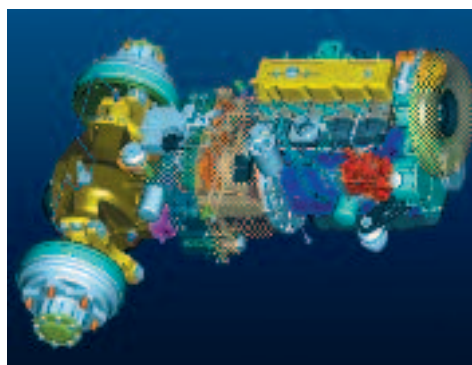
# МАКСИМАЛЬНАЯ ПРОИЗВОДИТЕЛЬНОСТЬ

## Технические характеристики и Производительность

Каждая деталь вилочного погрузчика серии GDP АК/РК/ТК разработана с использованием новейших технологий компании Yale, что позволило улучшить технические характеристики погрузчика и повысить его производительность.



и увеличить время работы на погрузчике, а также минимизировать время простоев. Благодаря снижению затрат на эксплуатацию погрузчика, уменьшению затрат на оплату труда, сверхурочную работу оператора, обслуживание и ремонт достигнута высокая эффективность использования погрузчика Yale. В результате, это позволяет повысить Вашу производительность, при этом, уменьшая ваши эксплуатационные расходы.



### Производительность и Эффективность

В ходе проведённых тестовых испытаний были подтверждены высокие эксплуатационные характеристики и качество вилочных погрузчиков Yale GDP АК/РК/ТК. Сочетание мощных двигателей, высокотехнологичных трансмиссий, электрогидравлических систем, функции непрерывной коррекции устойчивости (CSE), рулевого управления с возвратом в положение «прямо» и улучшенной обзорности — обеспечивает высокую производительность погрузчика.

- Функция непрерывной коррекции устойчивости (CSE) повышает поперечную устойчивость и позволяет погрузчику GDP АК/РК/ТК уверенно перемещаться по неровным поверхностям.
- Рулевой механизм с системой возврата в положение «прямо» возвращает руль в прежнее положение при движении по прямой траектории.
- Прекрасная обзорность достигнута благодаря использованию мачты Yale HiVis™.

Высокая производительность погрузчиков Yale достигнута за счет возможности перемещения максимального количества паллет за минимальный промежуток времени, что позволило уменьшить усталость оператора





# МАКСИМАЛЬНЫЙ КОМФОРТ

## Дизайн и Эргономика

### Эргономика рабочего места

Наши исследования в области эргономики рабочего места позволили существенно усовершенствовать узлы и агрегаты, влияющие на усталость оператора. Такие инновационные решения, как оптимизированная высота подножки, увеличенное пространство на уровне плеч, легкий доступ в кабину, и эргономичная конструкция органов управления позволили сделать наш вилочный погрузчик идеальным для любого оператора.

### Низкая утомляемость оператора

Комфорт рабочего места оператора достигнут благодаря увеличившемуся пространству для ног. Регулируемая рулевая колонка и эргономичное сиденье с широким диапазоном регулировок по положению и весу, а также регулировкой наклона спинки обеспечивают повышенный комфорт любому оператору погрузчика GDP АК/РК/ТК. Специальная защита, установленная на всех световых сигналах, защищает глаза оператора. Полностью изолированная силовая передача и тихие двигатели снижают шум и вибрации, уменьшая утомляемость оператора и повышая производительность его труда в течение смены.



### Инновационный процесс проектирования

Для определения требований, предъявляемых рынком, компания Yale проводит широкие исследования существующих и потенциальных клиентов. Основная цель таких исследований заключается в том, чтобы соответствовать самым высоким стандартам и требованиям, предъявляемым нашими клиентами и стараться их превзойти.

### Комплексное тестирование

В рамках процесса разработки и промышленного производства компания Yale всегда проводит виртуальное тестирование для оптимизации конструкторских решений, стендовые испытания для проверки регулировок, полевые испытания для подтверждения работоспособности всех узлов и механизмов, а также осуществляет сборку пилотной партии погрузчиков для контроля качества изготовления.



# ЛЕГКОСТЬ ТЕХНИЧЕСКОГО ОБСЛУЖИВАНИЯ

## Ремонтопригодность



Вилочные погрузчики серии GDP АК/РК/ТК спроектированы с учётом максимального удобства и простоты технического обслуживания. Доступ к узлам и агрегатам погрузчика через откидывающуюся крышку капота и съёмную панель пола – прост и удобен. Периодичность планового техобслуживания увеличена до 500 моточасов, а периодичность смены охлаждающей и гидравлической жидкости продлена до 4000 моточасов.





**Качественные комплектующие**

Тщательно отобранные поставщики, гарантируют высокое качество и своевременную поставку комплектующих.

**Качественная сборка**

Вот уже более 90 лет компания Yale производит вилочные погрузчики. Постоянное совершенствование и инвестиции в технологии и производство гарантируют полную работоспособность поставляемых погрузчиков.

**Высокое качество**

Качество — это не только передовые технологии разработки и производства. Качество — это комплексный подход компании к ведению своего бизнеса. В рамках процесса повышения качества компания Yale проводит регулярные исследования удовлетворенности клиентов, что позволяет компании не только соответствовать всем требованиям клиентов, но и превосходить их.



GDP-AK/RK/TK Общие технические характеристики											
			Серии GDP-AK			Серии GDP-RK/TK					
Грузоподъемность			1500 кг	1750 кг	2000 кг	2000 кг		2500 кг		3000 кг	
Спецификации	1	Производитель	YALE	YALE	YALE	YALE	YALE	YALE	YALE	YALE	
	2	Модель	GDP15AK	GDP18AK	GDP20AK	GDP20RK	GDP20TK	GDP25RK	GDP25TK	GDP30RK	
	3	Грузоподъемность кг	1500	1750	2000	2000	2000	2500	2500	3000	
	4	Центр тяжести груза мм	500	500	500	500	500	500	500	500	
	5	Тип двигателя	Дизель	Дизель	Дизель	Дизель	Дизель	Дизель	Дизель	Дизель	
	6	Положение оператора	Сидя	Сидя	Сидя	Сидя	Сидя	Сидя	Сидя	Сидя	
	7	Шины	Пневматические	Пневматические	Пневматические	Пневматические	Пневматические	Пневматические	Пневматические	Пневматические	
	8	Колеса	Кол-во передние/задние (X-ведущие)	2X/2	2X/2	2X/2	2X/2	2X/2	2X/2	2X/2	2X/2
Размеры	9	Высота подъема вил мм	3000	3000	3000	3000	3000	3000	3000	3000	
	10	Свободный ход вил мм	145	145	150	155	155	155	155	160	
	12	Каретка	Класс/ширина	2/1020	2/1020	2/1020	2/1020	2/1020	2/1020	2/1020	3/1070
	13	Вилы	Толщина/ширина/длина мм	35/100/920	35/100/920	40/122/920	40/122/920	40/122/920	40/122/1070	40/122/1070	45/122/1070
	14	Наклон мачты	Вперед/назад град.	6/10	6/10	6/10	6/10	6/10	6/10	6/10	6/10
		Ширина вил	Макс./мин. мм	915/205	915/205	910/250	1010/250	1010/250	1010/250	1010/250	1060/250
		Полная длина	Длина до конца вил мм	3195	3230	3270	3460	3460	3670	3670	3795
	15	Длина погрузчика	Длина до спинки вил мм	2275	2310	2350	2540	2540	2600	2600	2725
	16	Полная ширина	Шина/рама мм	1070/1070	1135/1070	1135/1070	1160/1140	1160/1140	1160/1140	1160/1140	1230/1140
	16A	Полная ширина	Шина/рама (сдвоенный протектор) мм	1190/1070	1190/1070	1190/1070	1590/1140	1590/1140	1590/1140	1590/1140	1590/1140
	17	Высота	Высота опущенной мачты мм	1995	1995	1995	1995	1995	1995	1995	2060
	18		Высота поднятой мачты мм	3956	3956	3956	3966	3966	3966	3966	4120
	19		Высота кабины мм	2060	2060	2060	2130	2130	2130	2130	2150
	20	Высота сиденья	мм	920	920	920	990	990	990	990	1010
	21	Радиуса поворота	мм	1975	2010	2040	2150	2150	2210	2210	2305
	22	Расстояние до центра тяжести груза	X от линии центра передней оси мм	2380	405	410	480	480	480	480	505
23	Ширина рабочего прохода	Добавленная длина поддона и клиренс мм	1840	2415	2450	2630	2630	2690	2690	2810	
Производительность	24	Скорость движения (Стандартный протектор)	Вперед (с/без груза) км/ч	17.5/18.0	18.0/19.0	18.0/19.0	17.5/18.5	18.0/18.5	17.5/18.5	18.0/18.5	19.0/19.5
	Назад (с/без груза) км/ч		17.5/18.0	18.0/19.0	18.0/19.0	17.5/18.5	18.0/18.5	17.5/18.5	18.0/18.5	19.0/19.5	
	25	Скорость подъема	с/без груза мм/с	630/670	620/670	610/670	595/620	685/705	590/620	680/705	560/580
	26	Скорость опускания	с/без груза мм/с	515/540	517/540	519/540	521/540	523/540	525/540	527/540	529/540
		Тяговая сила	1,5 км/ч, с/без груза N	18430	17390	17460	19730	27100	19830	27300	24910
		Преодоление уклона	1,5 км/ч, с/без груза %	38/25	33/23	30/21	31/28	44/28	27/24	38/24	30/23
Вес	32	Вес (без груза)	Стандартный протектор кг	2695	2945	3135	3525	3525	3880	3880	4430
	32A		Двойной протектор кг	2710	2950	3140	3665	3665	4020	4020	4515
	33	Нагрузка на оси	С грузом передн./задн. кг	3670/525	4085/610	4450/685	4875/650	4875/650	5625/755	5625/755	6550/880
	34		Без груза передн./задн. кг	1205/1490	1210/1735	1155/1980	1670/1855	1670/1855	1615/2265	1615/2265	1780/2650
Тип привода	35	Шины	Кол-во передн./задн.	2/2	2/2	2/2	2/2	2/2	2/2	2/2	
	36	Размеры шин	Передние (стандартный протектор)	6.00-9-10PR	21x8-9-14PR	21x8-9-14PR	7.00-12-12PR	7.00-12-12PR	7.00-12-12PR	7.00-12-12PR	28x9-15-12PR
			Передние (сдвоенный протектор)	21x8-9-14PR	21x8-9-14PR	21x8-9-14PR	7.00-12-12PR	7.00-12-12PR	7.00-12-12PR	7.00-12-12PR	7.00-12-12PR
			Задние	5.00-8-8PR	18x7-8-10PR	18x7-8-10PR	6.00-9-10PR	6.00-9-10PR	6.00-9-10PR	6.00-9-10PR	6.50-10-10PR
	38	Колёсная база	мм	1410	1410	1410	1625	1625	1625	1625	1700
	39	Протектор	Стандартный протектор: передн./задн. мм	915/905	950/930	950/930	970/1000	970/1000	970/1000	970/1000	1010/1000
	39A		Сдвоенный протектор: передн./задн. мм	1000/905	1000/930	1000/930	1405/1000	1405/1000	1405/1000	1405/1000	1405/1000
	40	Дорожный просвет	В самой низкой точке мм	110	110	110	120	120	120	120	140
41	Центр колёсной базы мм		120	120	120	190	190	190	190	210	
42	Тип тормозной системы	Тип	Гидравлический	Гидравлический	Гидравлический	Гидравлический	Гидравлический	Гидравлический	Гидравлический	Гидравлический	
43	Стояночный тормоз	Способ применения	Ручной	Ручной	Ручной	Ручной	Ручной	Ручной	Ручной	Ручной	
Тип привода	44	Аккумулятор	Тип	95D31R	95D31R	95D31R	95D31R	95D31R	95D31R	95D31R	
	45		В/А час (для 5-час. разрядки) V/Ah	12/64	12/64	12/64	12/64	12/64	12/64	12/64	12/64
	49	Двигатель	Производитель	Yanmar	Yanmar	Yanmar	Yanmar	Yanmar	Yanmar	Yanmar	
			Модель	4TNE92	4TNE92	4TNE92	4TNE92	4TNE98	4TNE92	4TNE98	4TNE98
	50		Мощность двигателя кВт	32.8	32.8	32.8	37.4	50.6	37.4	50.6	50.6
	51		При об./мин.	2050	2050	2050	2350	2300	2350	2300	2300
			Крутящий момент Нм/об./мин.	150/1400	150/1400	150/1400	150/1400	214/1700	150/1400	214/1700	214/1700
	52		Количество цилиндров/рабочий объем см3	4/2659	4/2659	4/2659	4/2659	4/3319	4/2659	4/3319	4/3319
	Топливный бак л	52	52	52	69	69	69	69	69		
53		Расход топлива л/ч	●	●	●	●	●	●	●	●	
55	Трансмиссия	Тип	Автоматическая	Автоматическая	Автоматическая	Автоматическая	Автоматическая	Автоматическая	Автоматическая	Автоматическая	
Прочие	57	Гидравлическое давление	Для навесного оборудования Мра	18.1	18.1	18.1	18.1	18.1	18.1	18.1	
	58	Средний уровень шума - Стандартный	ISO Leq 3dB. Doubling dB (A)	80	80	80	80	80	80	80	
		Средний уровень шума - Доп. комплектация	ISO Leq 3dB. Doubling dB (A)	78	78	78	78	78	78	78	

# Серия GDP АК/РК/ТК

## Спецификации

	Стандартная версия	Дополнительное оснащение:
Оснащение передней части	2-х секционная мачта HI Vis®, с ограниченным свободным ходом вил и максимальной высотой подъема вил 3000 мм Г-образная каретка, с высотой защитной решетки 1070 мм Длина вил 920 мм (GDP 15-20AK) Длина вил 1070 мм (GDP 20-30RK/TK)	2-х секционные мачты HI Vis®, с ограниченным свободным ходом вил и максимальной высотой подъема вил до 5000 мм 2-х секционные мачты HI Vis®, со свободным ходом вил и максимальной высотой подъема вил до 4100 мм 3-х секционные мачты HI Vis®, со свободным ходом вил и максимальной высотой подъема до 6000 мм Длина вил: от 920 мм до 2120 мм
Двигатель / трансмиссия / тормоза	Дизельный двигатель Yanmar 2,6L для моделей GDP15-20AK, GDP20-25RK Дизельный двигатель Yanmar 3,3L для моделей GDP20-30TK Автоматическая трансмиссия с: • Механическим толчковым ходом • Функцией запуска двигателя в нейтральном положении трансмиссии Рычажное управление направлением движения Саморегулирующиеся барабанные тормоза	
Система управления и Кабина	Раздельные педали движения и тормоза 3-х функциональное гидравлическое управление Жидкокристаллическая панель: • Счетчик моточасов • Индикатор непристегнутого ремня безопасности • Указатель уровня топлива с акустическим аварийным сигналом (только для бензинового и дизельного погрузчика) • Часы Сервисные индикаторы: • Необходимость техобслуживания • Сообщение об ошибке • Температура охлаждающей жидкости, с аварийным сигналом • Генератор переменного тока, с аварийным сигналом • Температура трансмиссионного масла, с аварийным сигналом • Давление масла в двигателе, с аварийным сигналом • Температура лампы накаливания (только для дизельного погрузчика) • Седиметр, с аварийным сигналом (только для дизельного погрузчика)	
Сиденье	Виниловое сиденье с гидравлической подвеской	
Кабина	Стандартная защитная крыша (OHG) с желобом для отвода дождевой воды Стандартный шумовой уровень для дизеля 80 дБ (А)	
Экология	Высокий воздухозаборник Горизонтальный выхлоп Змеевиковый радиатор	Глушитель с 2-х уровневый катализатором выхлопных газов и системой разомкнутого цикла
Прочее	Электрический звуковой сигнал Резиновое покрытие пола Буксировочный палец Руководство пользователя Ремень безопасности Регулируемая рулевая колонка Функция непрерывной коррекции устойчивости Continuous Stability Enhancement™ Гидростатическое рулевое управление с ручкой возврата в положение «прямо» Соответствие нормам ISO 3691/JIS D 6202 Соответствие нормам ISO 3691/AS2359 Гарантия изготовителя: 12 месяцев/2000 моточасов	

Являясь мировым лидером в области подъемно-транспортного оборудования, компания Yale инвестирует огромные средства в развитие людей, совершенствование производства и технологий, что позволяет предложить конечному потребителю комплексное решение – погрузчики, обеспечивающие максимальную производительность, и исключительные услуги дилерской сети. Эти инвестиции способствуют выработке качественных решений, позволяющих улучшить работу Вашего бизнеса и повысить его эффективность.

Компания Yale разрабатывает и производит вилочные погрузчики на заводах, расположенных в США, Нидерландах, Бразилии, Италии, Японии, Мексике и Великобритании.

### Запасные части

Региональный Центр поставки запчастей компании Yale позволяет нашим дилерам оперативно и квалифицированно отвечать на все Ваши запросы.

### Конкурентоспособная цена на запчасти

Мы гарантируем, что дилер Yale Вашего региона сможет предложить Вам наилучшую цену на фирменные запчасти.

### Техническая поддержка

Технический персонал дилеров компании Yale проходит регулярное специализированное обучение. Благодаря этому, дилеры Yale получают самую свежую техническую информацию, позволяющую качественно обслуживать весь модельный ряд погрузчиков Yale.

### Послепродажное обслуживание

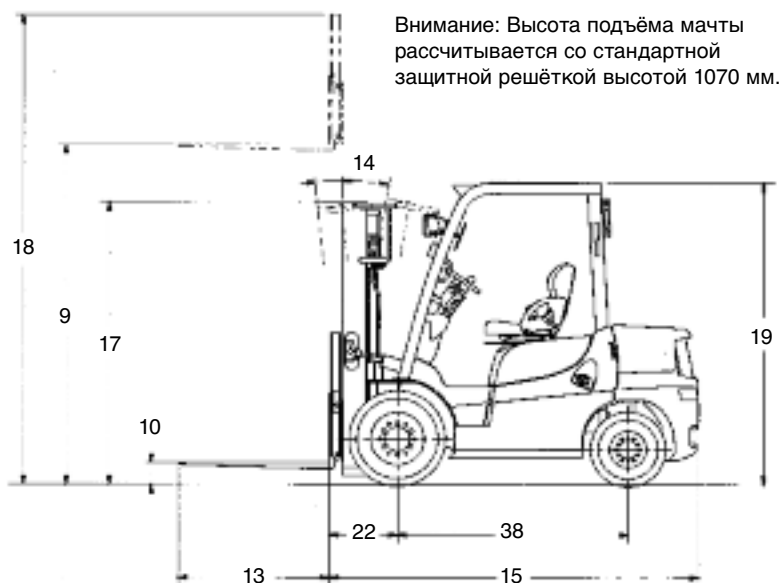
Большое разнообразие программ по ремонту и техническому обслуживанию погрузчиков способно удовлетворить потребности самого взыскательного клиента.

### Управление парком погрузчиков

Мы готовы взять на себя ответственность за управление всем парком Ваших погрузчиков.

## Стандартная спецификация для GDP-AK/RK/TK

Стандартная спецификация для GP/GDP/GLP15-20AK															Стандартная спецификация для GP/GDP/GLP20-35TK/RK										
Грузоподъемность 1500 кг					Грузоподъемность 1750 кг					Грузоподъемность 2000 кг					Грузоподъемность 2000-3000 кг					Грузоподъемность 3000 кг					
Высота опущенной мачты	Свободный ход вил	Высота подъема вил	Высота подъема мачты	Угол наклона мачты	Высота опущенной мачты	Свободный ход вил	Высота подъема вил	Высота подъема мачты	Угол наклона мачты	Высота опущенной мачты	Свободный ход вил	Высота подъема вил	Высота подъема мачты	Угол наклона мачты	Высота опущенной мачты	Свободный ход вил	Высота подъема вил	Высота подъема мачты	Угол наклона мачты	Высота опущенной мачты	Свободный ход вил	Высота подъема вил	Высота подъема мачты	Угол наклона мачты	
мм	мм	мм	мм	град.	мм	мм	мм	мм	град.	мм	мм	мм	мм	град.	мм	мм	мм	мм	град.	мм	мм	мм	мм	мм	град.
995	145	3035	4105	10	1995	145	3035	4105	10	1995	150	3040	4105	10	1995	155	3050	4120	10	2060	160	3055	4125	10	
2145	145	3335	4405	10	2145	145	3335	4405	10	2145	150	3340	4405	6	2170	155	3350	4420	10	2210	160	3355	4425	10	
2245	145	3535	4605	10	2245	145	3535	4605	6	2245	150	3540	4605	6	2270	155	3550	4620	10	2310	160	3555	4625	10	
2345	145	3735	4805	10	2345	145	3735	4805	6	2345	150	3740	4805	6	2420	155	3750	4820	10	2440	160	3755	4825	10	
2595	145	4035	5105	6	2595	145	4035	5105	6	2595	150	4040	5105	6	2620	155	4050	5120	10	2640	160	4055	5125	10	
2745	145	4335	5405	6	2745	145	4335	5405	6	2745	150	4340	5405	6	2770	155	4350	5420	6	2790	160	4355	5425	6	
2845	145	4535	5605	6	2845	145	4535	5605	6	2845	150	4540	5605	6	2870	155	4550	5620	6	2890	160	4555	5625	6	
2995	145	4835	5905	6	2995	145	4835	5905	6	2995	150	4840	5905	6	3020	155	4850	5920	6	3040	160	4855	5925	6	
3095	145	5035	6105	6	3095	145	5035	6105	6	3095	150	5040	6105	6	3120	155	5050	6120	6	3140	160	5055	6125	6	
1995	890	3025	4095	10	1995	890	3025	4095	10	1995	895	3030	4095	10	1995	885	3000	4070	10	2140	1025	3080	4150	10	
2145	1040	3325	4395	10	2145	1040	3325	4395	10	2145	1045	3330	4395	6	2270	1160	3390	4460	10	2290	1175	3380	4450	10	
2245	1140	3525	4595	10	2245	1140	3525	4595	6	2245	1145	3530	4595	6	2370	1260	3590	4660	10	2390	1275	3580	4650	10	
2345	1240	3725	4795	10	2345	1240	3725	4795	6	2345	1245	3730	4795	6	2520	1410	3840	4910	10	2540	1425	3830	4900	10	
2595	1490	4125	5195	6	2595	1490	4125	5195	6	2595	1495	4130	5195	6	2720	1610	4190	5260	6	2740	1625	4180	5250	6	
1895	790	4025	5095	6	1895	790	4025	5095	6	1895	795	4030	5095	6	1970	860	4135	5205	6	1990	875	4125	5195	6	
1995	890	4375	5445	6	1995	890	4375	5445	6	1995	895	4380	5445	6	2040	930	4345	5415	6	2060	945	4335	5405	6	
2045	940	4527	5595	6	2045	940	4527	5595	6	2045	945	4532	5595	6	2120	1010	4585	5655	6	2140	1025	4575	5645	6	
2145	1040	4825	5895	6	2145	1040	4825	5895	6	2145	1045	4830	5895	6	2205	1095	4840	5910	6	2225	1110	4705	5775	6	
2245	1140	5125	6195	6	2245	1140	5125	6195	6	2245	1145	5130	6195	6	2270	1160	5035	6105	6	2390	1275	5025	6095	6	
2345	1240	5425	6495	6	2345	1240	5425	6495	6	2345	1245	5430	6495	6	2370	1260	5335	6405	6	2540	1425	5325	6395	6	
2595	1490	6025	7095	6	2595	1490	6025	7095	6	2595	1495	6030	7095	6	2470	1360	5535	6605	6	2640	1525	5525	6595	6	
Внимание: Высота подъема мачты рассчитывается со стандартной защитной решёткой высотой 1070 мм.															2520	1410	5685	6755	6	2740	1625	5725	6795	6	
															2720	1610	6035	7105	6	2890	1775	6025	7095	6	



НОМИНАЛЬНАЯ НАГРУЗКА  
ОТНОСИТЕЛЬНО ЦЕНТРА ТЯЖЕСТИ ГРУЗА  
СТАНДАРТНАЯ КАРЕТКА

