

Фронтальный погрузчик

**LOPKING**

**CDM853N**



# LOPKING

## CDM853N

- Двигатель Weichai WD10G220E21 мощностью 220 л.с.
- Управление рабочим оборудованием джойстиком
- Климатическая установка в кабине – кондиционер, печка.
- Кабина **ROPS&FOPS**
- Габаритная ширина 2550 мм
- Стандартный ковш объемом 3,0 м<sup>3</sup>



# LOPKING CDM853N

Lonking CDM853N оснащается дизельным двигателем с турбонаддувом WD10G220E21 от Weichai Power мощностью 220 л.с.

На погрузчике установлен двухступенчатый воздушный фильтр с циклоном

Для доступа к двигателю с обеих сторон погрузчика имеются откидывающиеся крышки. Защитная решетка радиаторов системы охлаждения открывается, предоставляя хороший доступ для их очистки или ремонта.

Двигательный отсек оснащен дополнительной шумоизоляцией.



## Lonking CDM853N

На погрузчике Lonking CDM853N самый большой в классе дорожный просвет, добиться которого удалось за счет оптимизации рамы погрузчика. При этом пришлось вынести кардан привода переднего моста ниже рамы.

Дорожный просвет у Lonking CDM853N примерно на 10 см больше, чем у одноклассников, т.е. машина может работать на сложном рельефе без риска повреждения КПП и карданного вала.



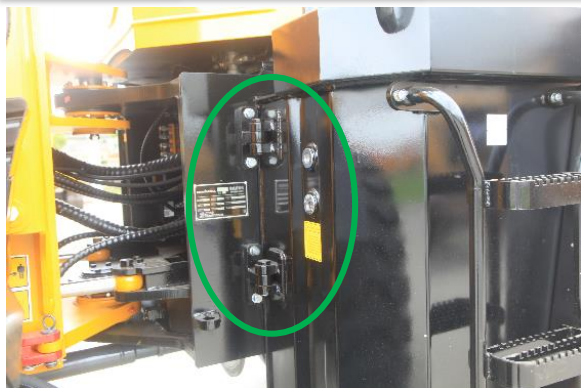


В стандартной комплектации для Российской Федерации **Lonking CDM853N** оборудован усиленным ковшом для тяжелых условий эксплуатации. Он оборудован сменными зубьями со сменными коронками, сменными усиленными бокорезами, дополнительным усилением боковых стенок, ребрами жесткости на верхней защитной пластине. Толщина режущей кромки также увеличена.

Ширина по ковшу 2550 мм позволяет машине передвигаться по дорогам общего пользования без разрешения, а также упрощает погрузку сыпучих материалов в узкие приемные бункеры



## Внимание к деталям



Для удобного доступа к КПП и насосам гидравлической системы при проведении ремонта и технического обслуживания топливный и гидравлический баки можно легко откинуть на петлях.



На погрузчике Lonking CDM853N в стандартной комплектации имеется штатное место под номерной знак.



Обе двери погрузчика Lonking CDM853N оборудованы форточками в стандартной комплектации.



Штатная система климат-контроля оснащена кондиционером и осуществляет забор воздуха с улицы через салонный фильтр.



Рулевая колонка имеет регулировку по углу наклона, что делает управление более удобным.



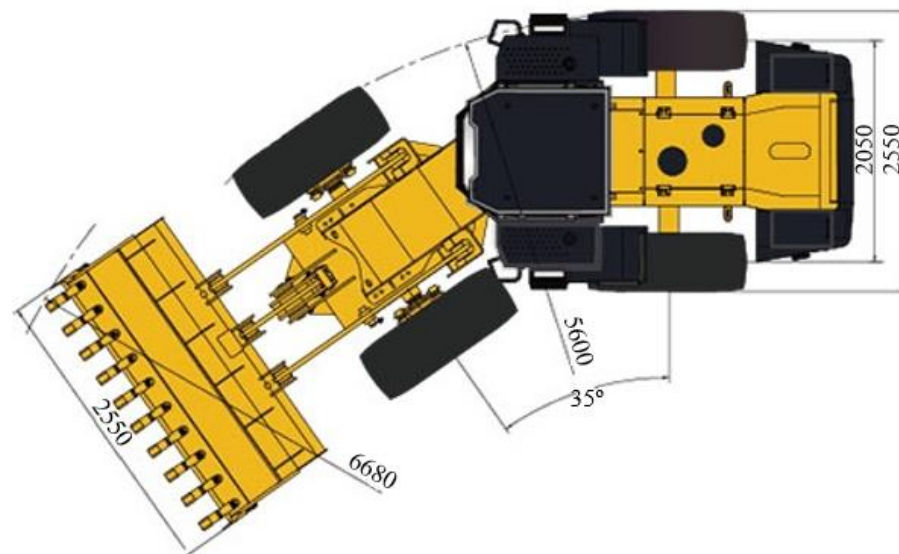
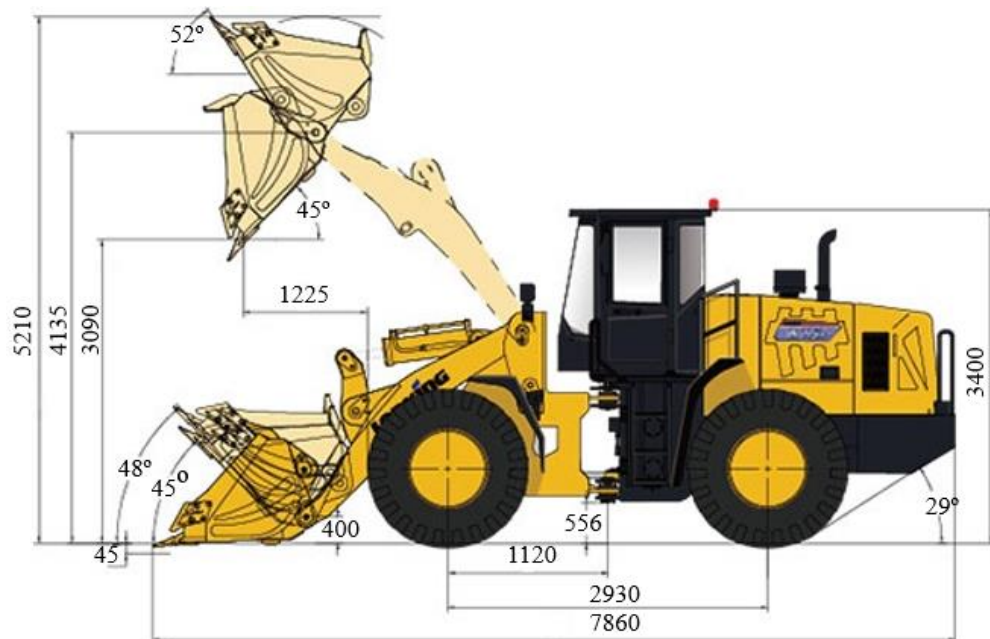
Кресло оператора оснащено подголовником, регулируемыми подлокотниками. В стандартной комплектации заднее стекло оснащено электроподогревом и стеклоочистителем с омывателем.

## Основные эксплуатационные показатели

# LOPKING

## CDM853N

Емкость стандартного ковша		м <sup>3</sup>	3,0
Грузоподъемность		кг	5000
Усилие отрыва		кг / кН	15 806 / 155
Время рабочего цикла		сек.	≤11,5
Максимальная скорость передвижения вперед		км/ч	11,5 / 36
Максимальная скорость передвижения назад		км/ч	16
Шины		18.00-25 16PR LL26 TT	
Эксплуатационная масса		кг	16440±300
Двигатель	Модель	Weichai WD10G220E21	
	Мощность	кВт / л.с.	162 / 220
	Максимальный крутящий момент	Н·м	860 при 1400-1600 об/мин
Объем топливного бака		л	280
Объем гидравлического бака		л	245



# LOPKING CDM853N

