

# LOPKING ZL50NC

Сравнение с конкурентами



## Стандартная комплектация

# LOONING ZL50NC



- Двигатель Weichai WD10G220E21 мощностью 220 л.с.
- Управление рабочим оборудованием джойстиком
- Климатическая установка в кабине – кондиционер, печка.
- Кабина **ROPS&FOPS**
- Шарнирное сочленение расположено ровно посередине между мостами, что значительно снижает нагрузку на этот узел и продлевает его срок службы
- Самая большая высота выгрузки в классе

## LIUGONG CLG856H



- Двигатель Dongfeng-Cummins 6LT9.3 мощностью 220 л.с.
- Кабина ROPS&FOPS с кондиционером, управление рабочим оборудованием джойстиком.
- Штатная резина с протектором «волна»

## DISD SD300



- Двигатель Weichai WD10G220E23 мощностью 220 л.с.
- Кабина стандарт с кондиционером, управление рабочим оборудованием джойстиком.
- Штатная резина с протектором «волна»

## SDLG L956FH



- Двигатель Weichai WD10G220E23 мощностью 220 л.с.
- Кабина стандарт с кондиционером, управление рабочим оборудованием джойстиком.
- Штатная резина с протектором «черепаха»

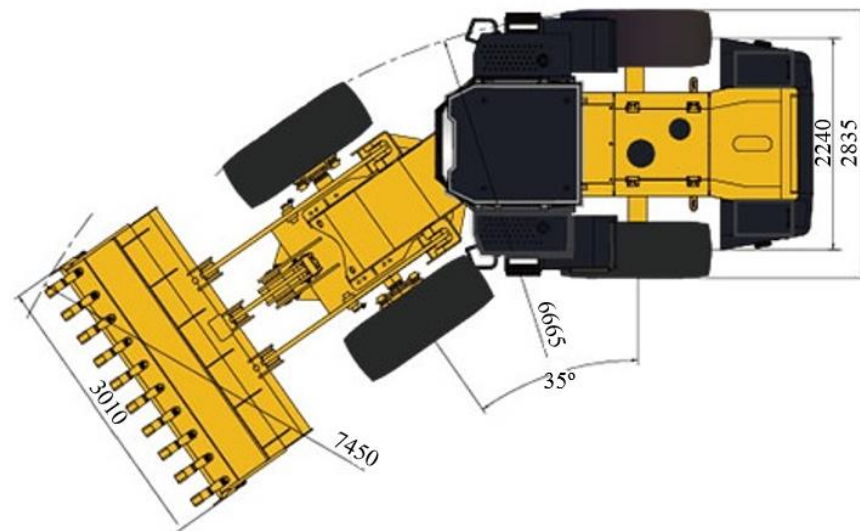
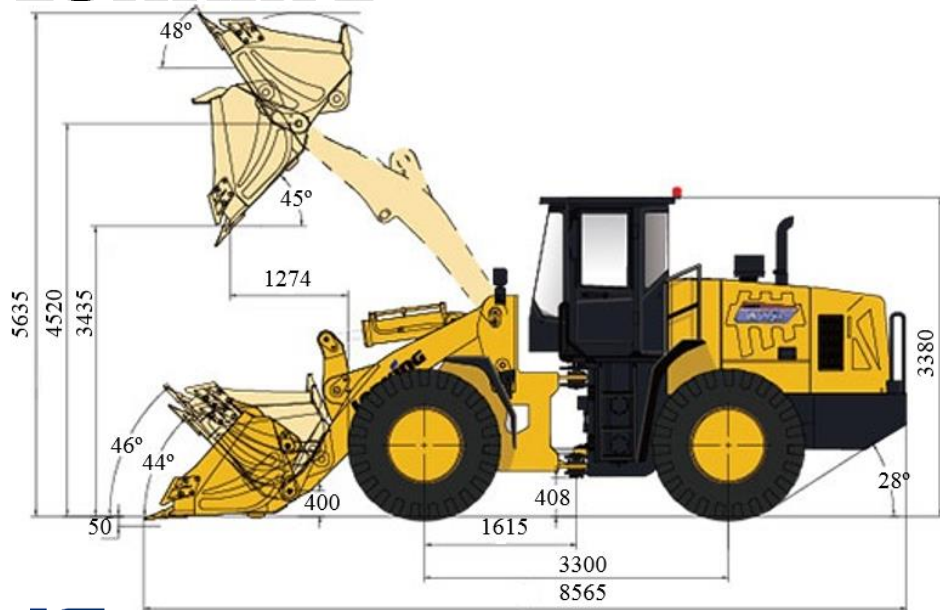
## XCMG ZL50GV



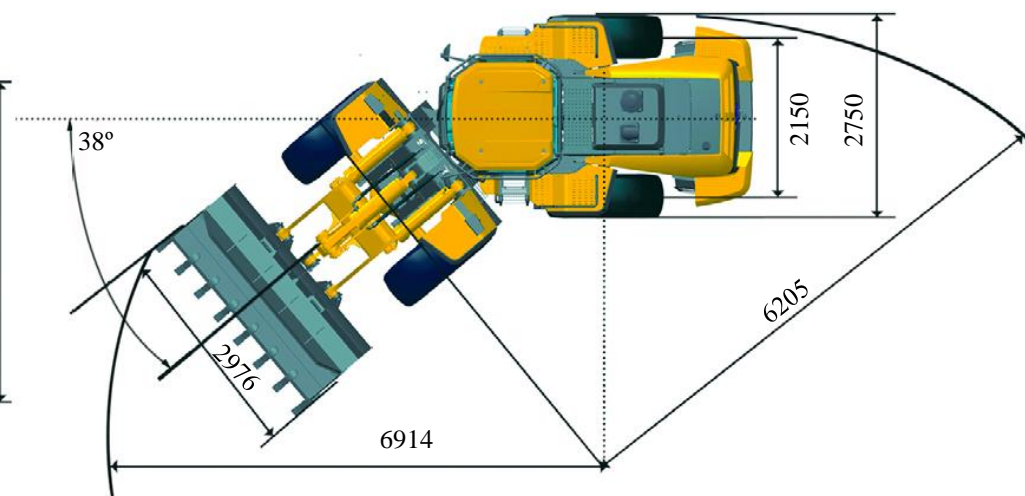
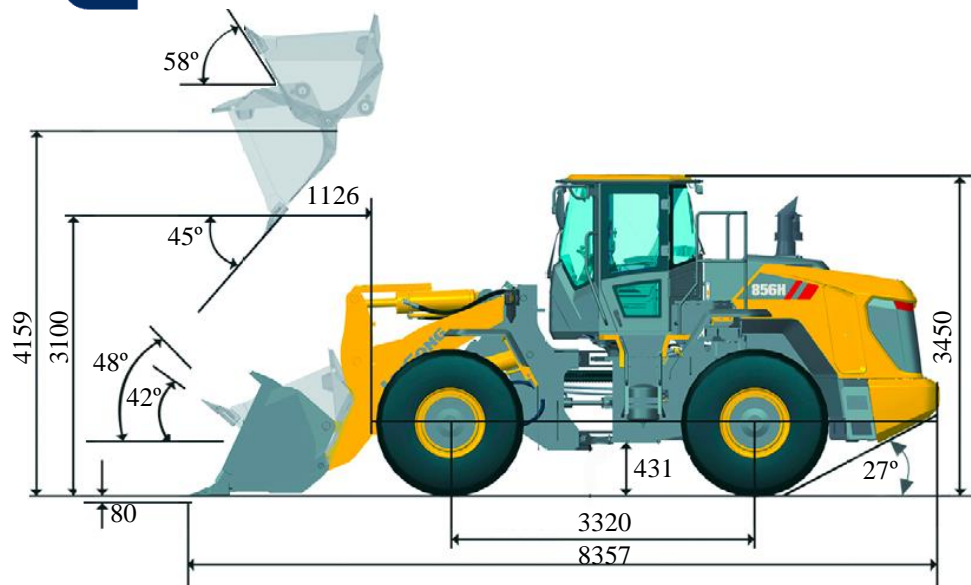
- Двигатель Weichai WD10G220E21 мощностью 220 л.с.
- Кабина стандарт с кондиционером, управление рабочим оборудованием джойстиком.
- Штатная резина с протектором «черепаха»

# Сравнение основных эксплуатационных показателей

## LOONING ZL50NC

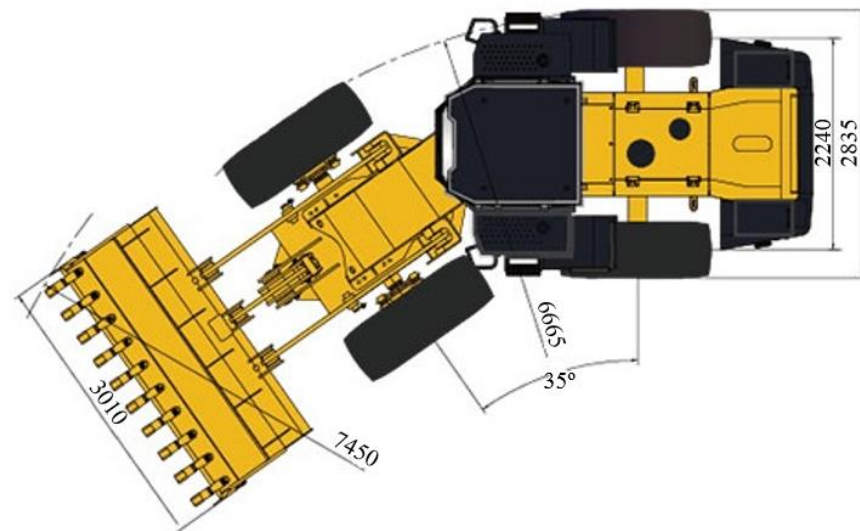
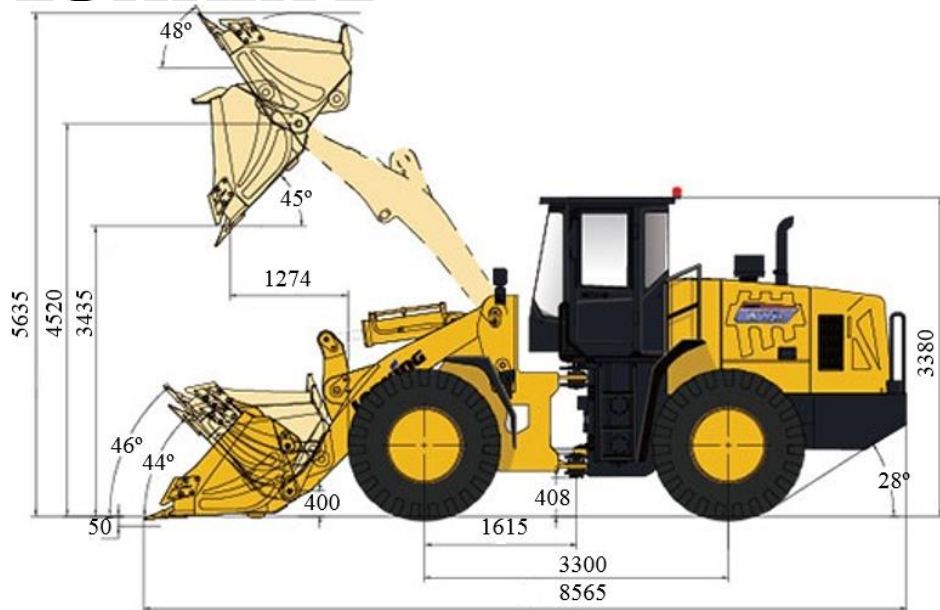


## LIUGONG CLG856H

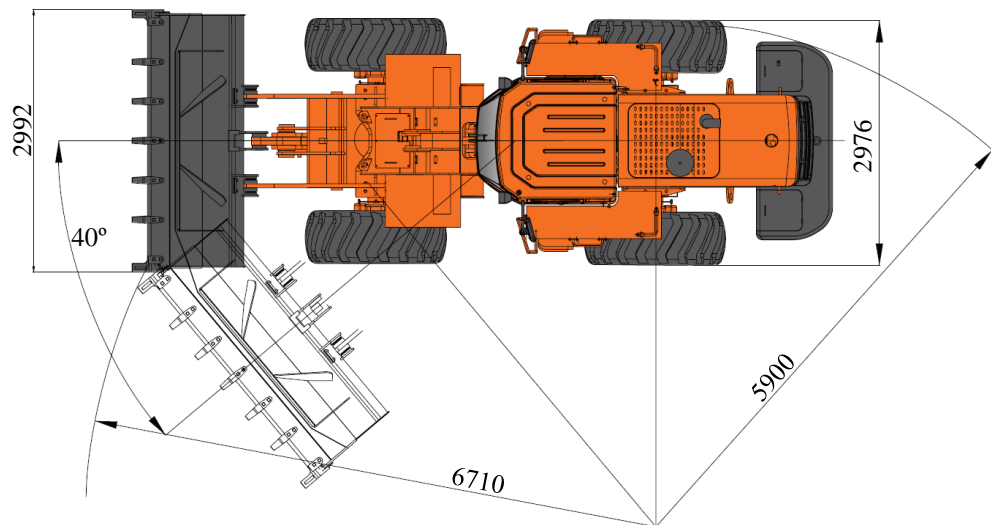
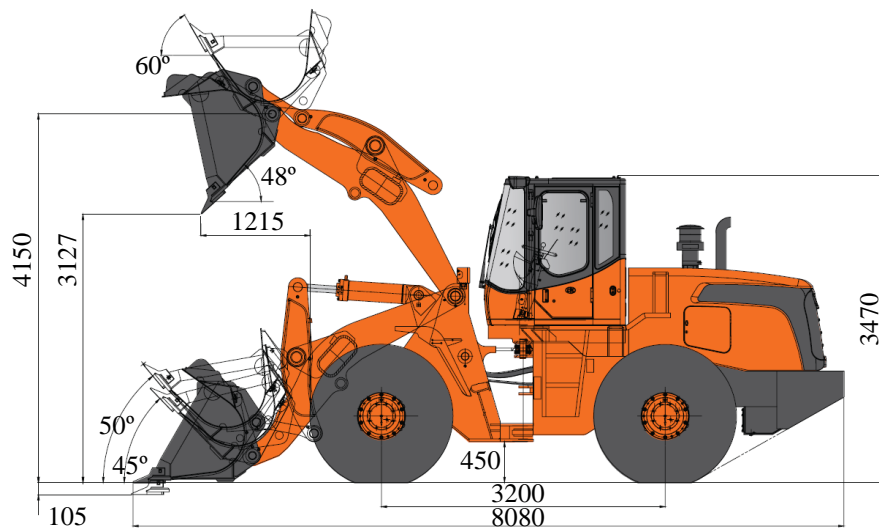


# Сравнение основных эксплуатационных показателей

## LOKING ZL50NC

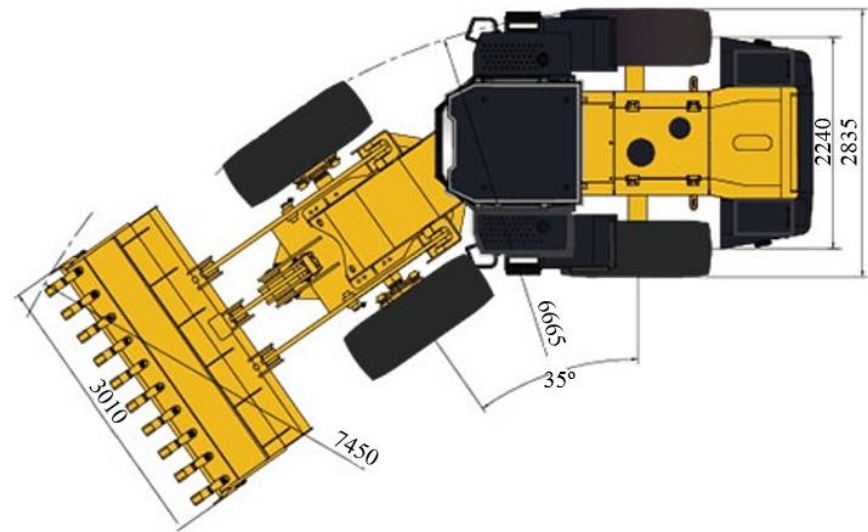
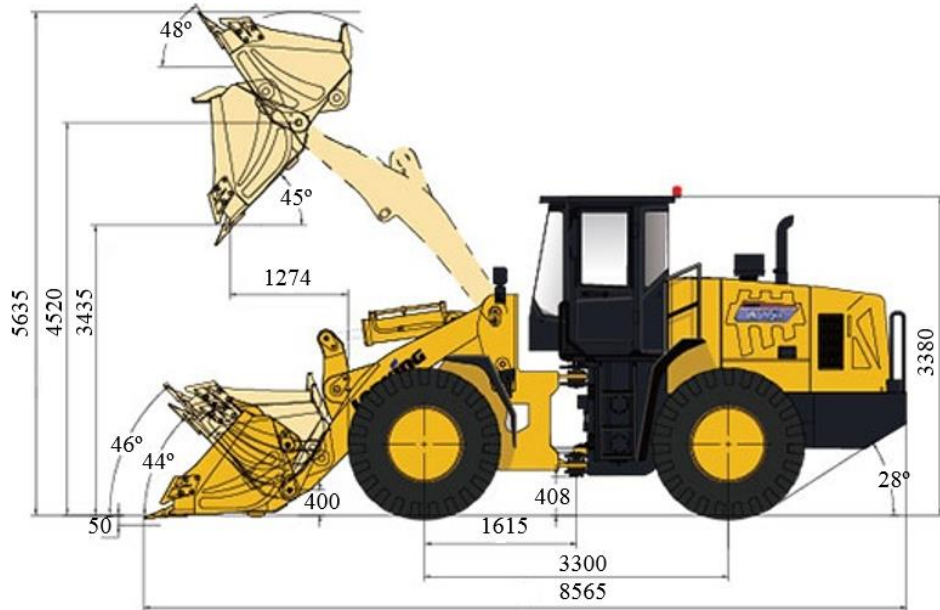


## DISD SD300

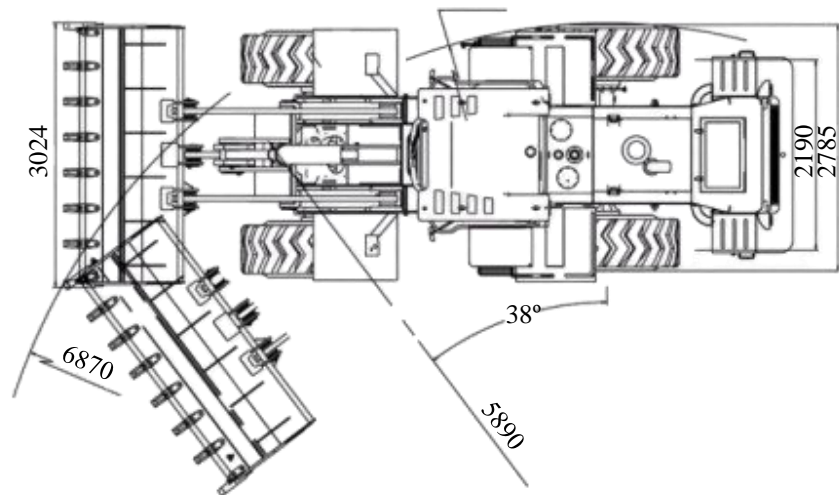
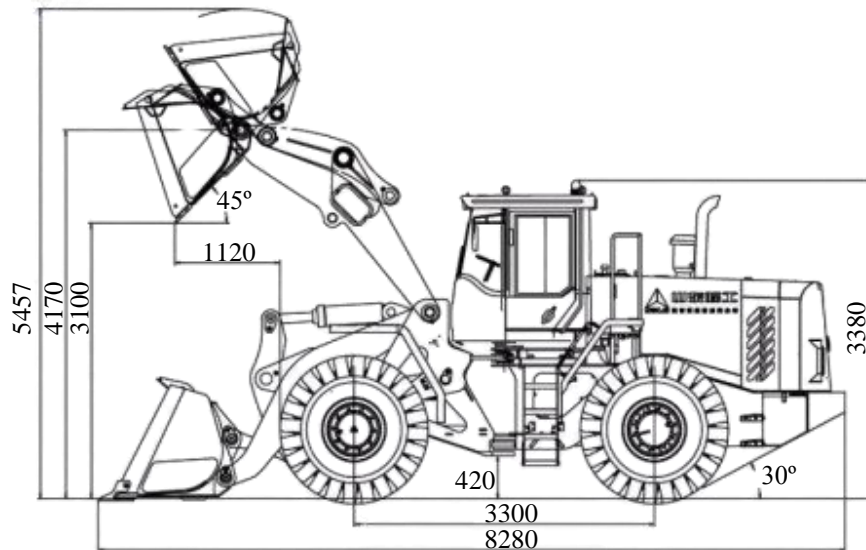


# Сравнение основных эксплуатационных показателей

## LOKING ZL50NC

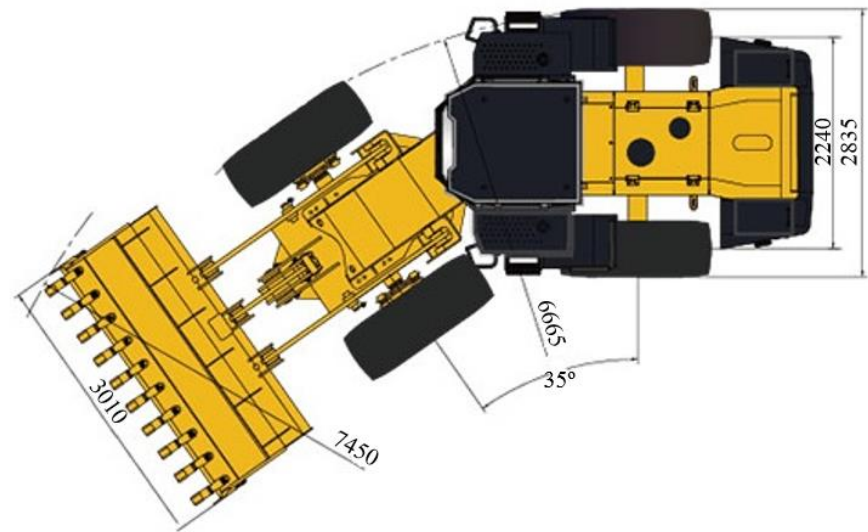
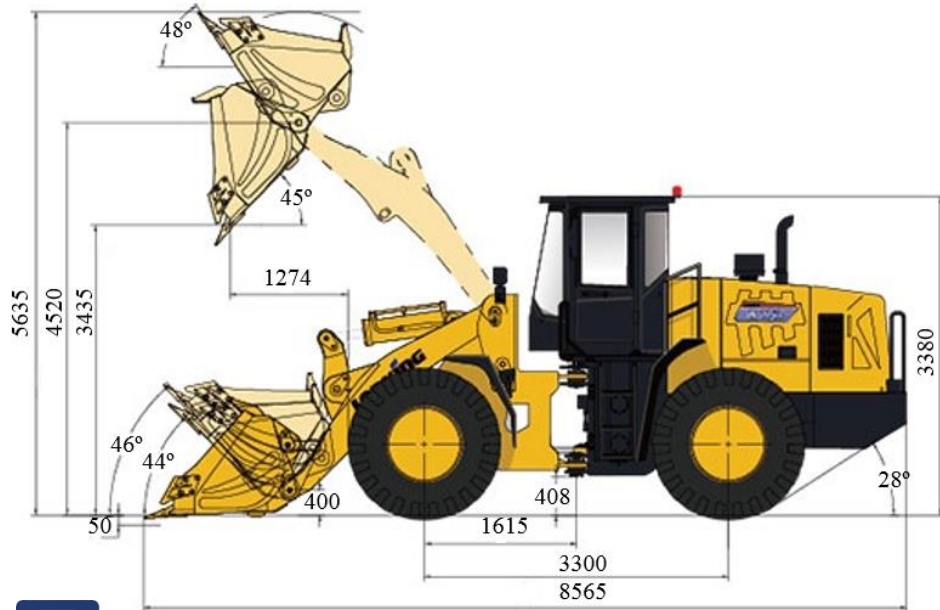


## SDLG L956FH

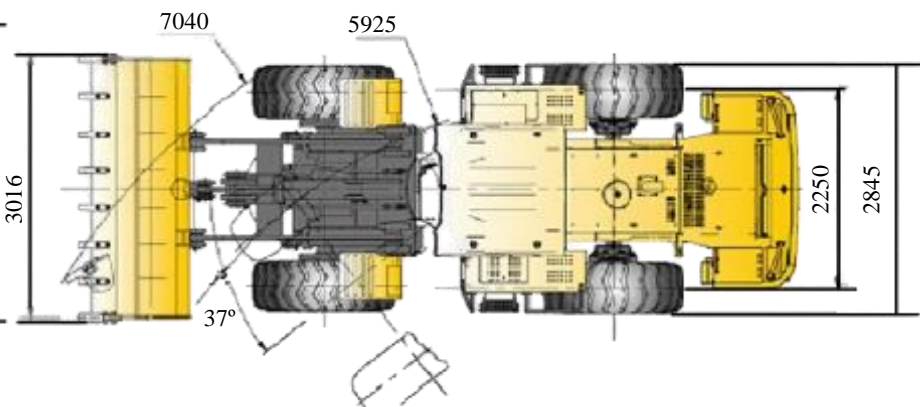
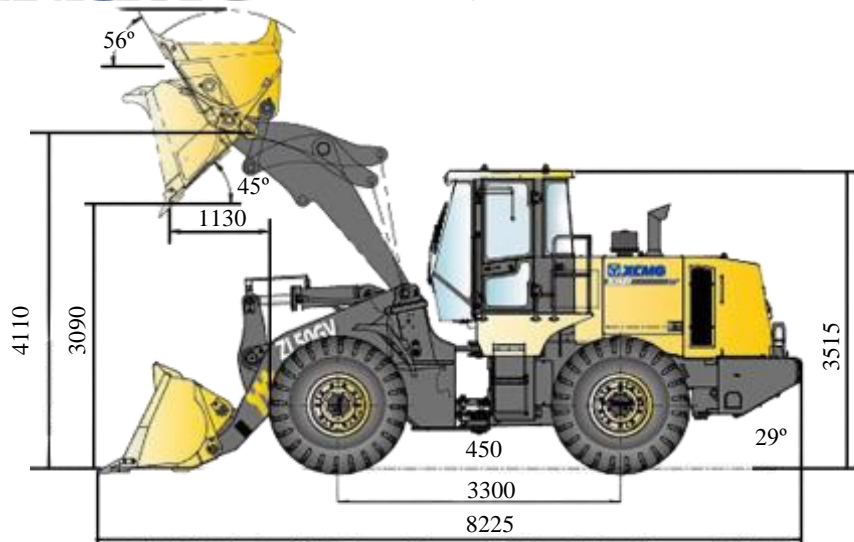


# Сравнение основных эксплуатационных показателей

## LOKING ZL50NC



## XCMG ZL50GV



Двигательный отсек

# LOPKING ZL50NC

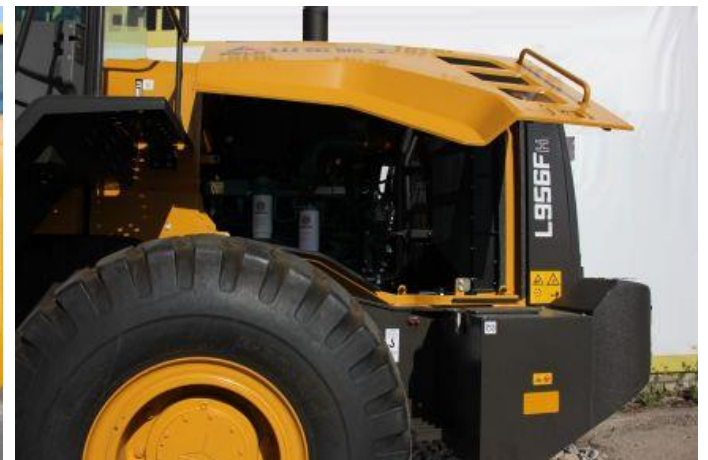
Lonking ZL50NC оснащается дизельным двигателем с турбонаддувом WD10G220E21 от Weichai Power мощностью 220 л.с.

На погрузчике установлен двухступенчатый воздушный фильтр с циклоном.

Для доступа к двигателю с обеих сторон погрузчика имеются откидывающиеся крышки. Защитная решетка радиаторов системы охлаждения открывается, предоставляя хороший доступ для их очистки или ремонта.



# Двигательный отсек





Основные узлы и агрегаты – коробка передач

# Lonking ZL50NC



Коробка перемены передач на погрузчике **Lonking ZL50NC** производится самим холдингом Lonking. Это планетарная КПП (2 передачи вперед и 1 передача назад).

КПП надежно защищена снизу от ударов и повреждений корпусом рамы, карданный вал привода переднего моста находится внутри передней полурамы.

Для получения доступа к КПП во время проведения технического обслуживания и ремонта, топливный бак откидывается на петлях. Расстояние между передней и задней полурамами увеличено в сравнении с аналогичными погрузчиками других моделей. Благодаря всему этому обслуживание **Lonking ZL50NC** производится легче и занимает меньше времени



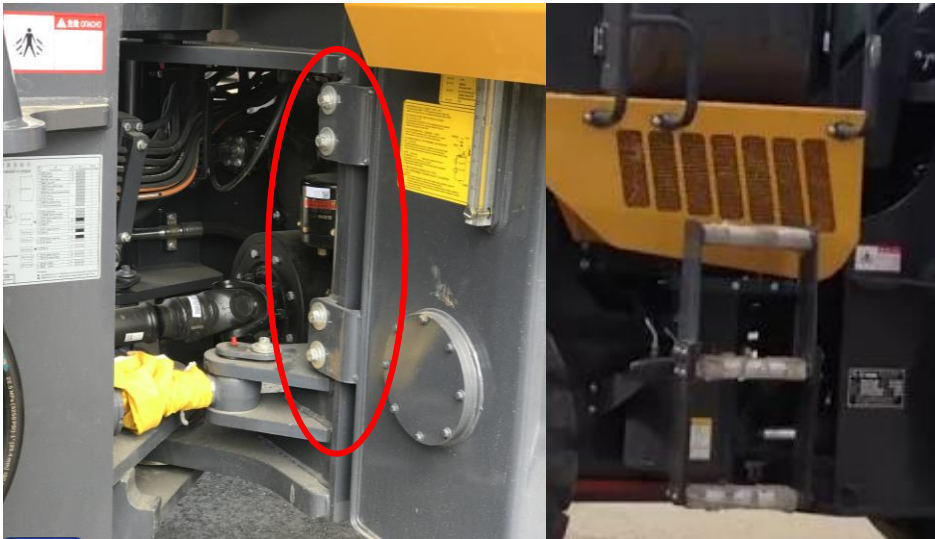
# Основные узлы и агрегаты – коробка передач



**LIUGONG**



**DISD**



**XCMG**



**SDLG**

Основные узлы и агрегаты – ковш

## LOPKING ZL50NC

В стандартной комплектации **Lonking ZL50NC** оборудован усиленным ковшом для тяжелых условий эксплуатации. Он оборудован сменными зубьями со сменными коронками, сменными усиленными бокорезами, дополнительным усилением боковых стенок, ребрами жесткости на верхней защитной пластине. Толщина режущей кромки также увеличена.



# Основные узлы и агрегаты – ковш



 **LIUGONG**



 **DISD**



 **SDLG**



 **XCMG**

## Внимание к деталям



**Lonking**

На погрузчиках **Lonking ZL50NC** штатная система климат-контроля оснащена кондиционером и осуществляет забор воздуха с улицы через салонный фильтр. Таким образом климатическая система создает избыточное давление в кабине, что препятствует попаданию пыли в салон. Все остальные машины имеют схожую систему кондиционирования.



**LIUGONG**



**DSD**



**SDLG**



**XCMG**

## Внимание к деталям



**LONKING**



**LIUGONG**

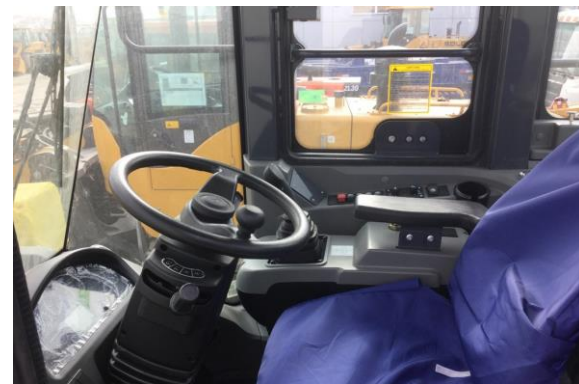


**DISD**

На всех погрузчиках рулевая колонка имеет регулировку по углу наклона, что делает управление более удобным.



**SDLG**



**XCMG**

## Внимание к деталям



**Lonking**

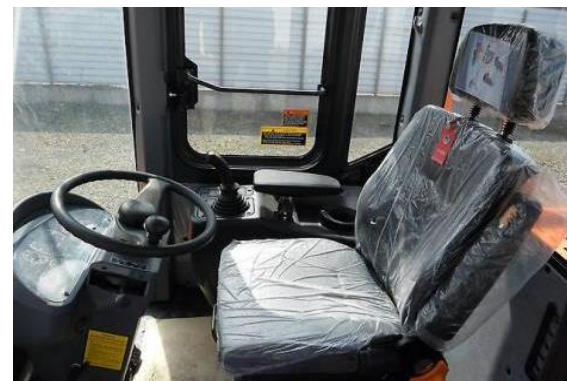
На всех погрузчиках кресло оператора оснащено подголовником, регулируемыми подлокотниками.

На погрузчиках Lonking ZL50NC и LiuGong CLG856H в стандартной комплектации заднее стекло оснащено стеклоочистителем со стеклоомывателем.

На остальных погрузчиках эти опции не доступны



**LIUGONG**



**DISD**



**SDLG**



**XCMG**

Внешний вид

**Lonking**  
**ZL50NC**





Внешний вид

**LIUGONG CLG856H**



**DISD SD300**



**SDLG L956FH**



**XCMG ZL50GV**



Внешний вид

# **LIUGONG CLG856H**



# **SDLG L956FH**



# **DISD SD300**

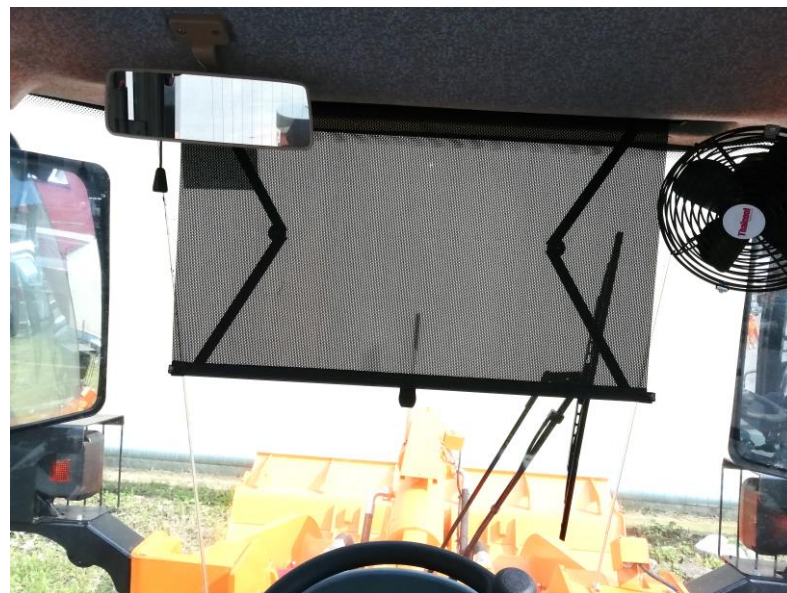


# **XCMG ZL50GV**



# Органы управления и интерьер

## LOPKING ZL50NC



Органы управления

**LIUGONG CLG856H**



**DISD SD300**



Органы управления

 **SDLG L956FH**



 **XCMG ZL50GV**

