

Фронтальный погрузчик

LOPKING CDM856



Стандартная комплектация

LOKING CDM856

- Двигатель Weichai WD10G220E21 мощностью 220 л.с.
- Управление рабочим оборудованием джойстиком
- Климатическая установка в кабине – кондиционер, печка.
- Кабина **ROPS&FOPS**
- Шарнирное сочленение расположено ровно посередине между мостами, что значительно снижает нагрузку на этот узел и продлевает его срок службы



Lonking CDM856

Lonking CDM856 оснащается дизельным двигателем с турбонаддувом WD10G220E21 от Weichai Power мощностью 220 л.с.

На погрузчике установлен двухступенчатый воздушный фильтр с циклоном

Для доступа к двигателю с обеих сторон погрузчика имеются откидывающиеся крышки. Защитная решетка радиаторов системы охлаждения открывается, предоставляя хороший доступ для их очистки или ремонта.

Двигательный отсек оснащен дополнительной шумоизоляцией.



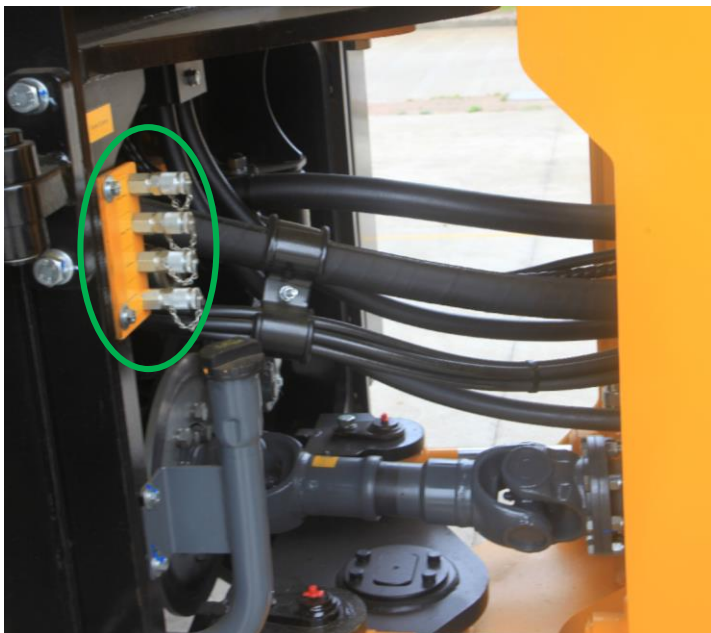
Основные узлы и агрегаты – коробка передач



Коробка перемены передач на погрузчике **Lonking CDM856** производится самим холдингом Lonking. Это планетарная КПП (2 передачи вперед и 1 передача назад).

КПП надежно защищена снизу от ударов и повреждений корпусом рамы, карданный вал привода переднего моста находится внутри передней полурамы.

Для получения доступа к КПП во время проведения технического обслуживания и ремонта, топливный бак откидывается на петлях. Расстояние между передней и задней полурамами увеличено в сравнении с аналогичными погрузчиками других моделей. Благодаря всему этому в сочетании с выведением портов для диагностики гидравлической системы, обслуживание **Lonking CDM856** производится легче и занимает меньше времени



Основные узлы и агрегаты – ковш



В стандартной комплектации **Lonking CDM856** оборудован усиленным ковшом для тяжелых условий эксплуатации. Он оборудован сменными зубьями со сменными коронками, сменными усиленными бокорезами, дополнительным усилением боковых стенок, ребрами жесткости на верхней защитной пластине. Толщина режущей кромки также увеличена.

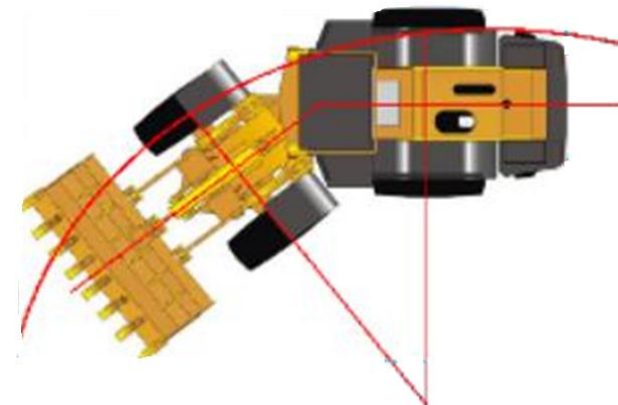
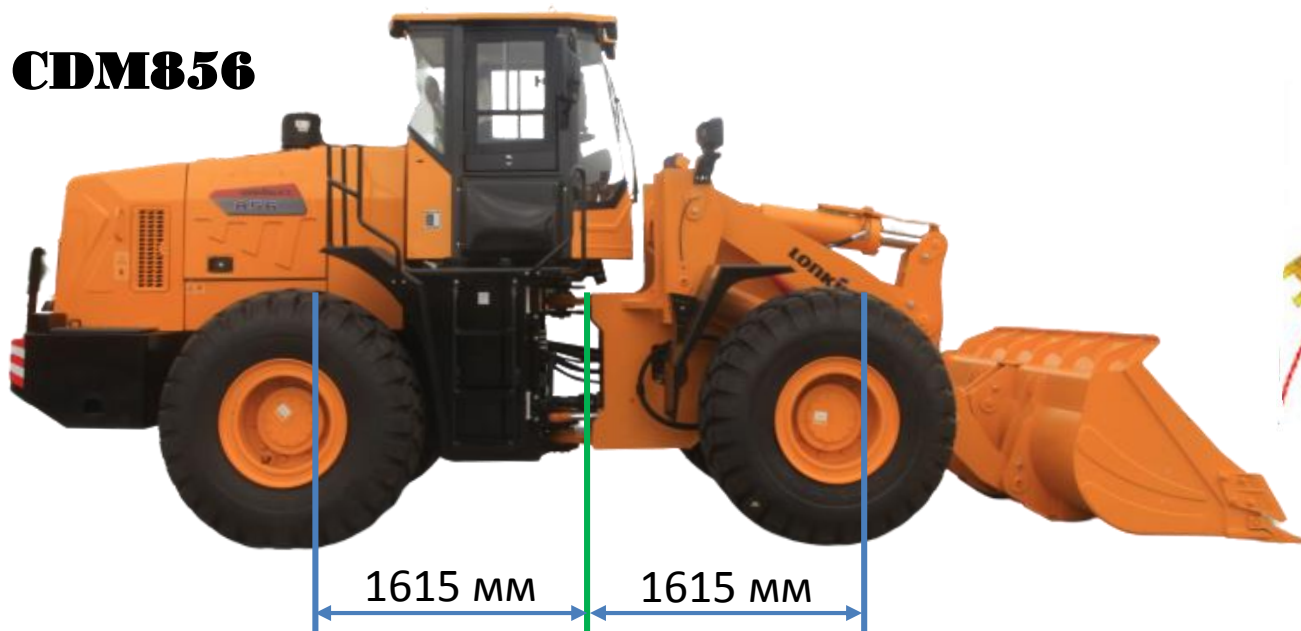
У большинства одноклассников ковш устанавливается стандартный без дополнительного усиления



Ковши на погрузчиках конкурентов

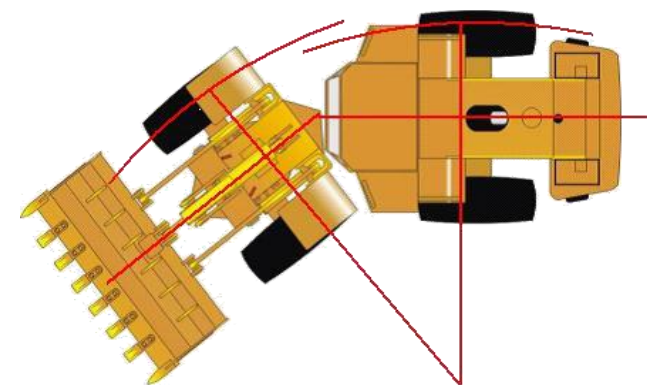


CDM856

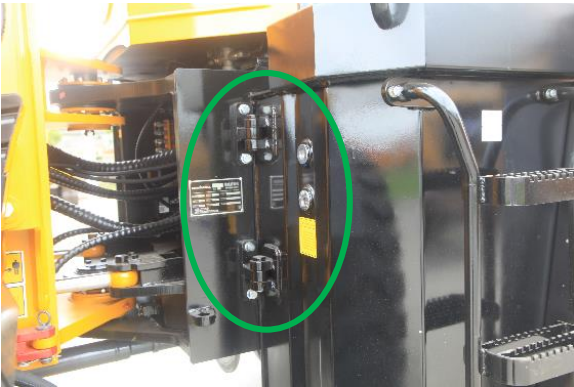


На **CDM856** шарнирное сочленение расположено идеально посередине между передним и задним мостом. Благодаря этому нагрузка на сочленение максимально снижена. При повороте полурам задние колеса едут тандемом за передними, точно по следу передних колес.

У многих погрузчиков конкурентов передний мост смещен ближе к сочленению, чем задний.



Внимание к деталям



Для удобного доступа к КПП и насосам гидравлической системы при проведении ремонта и технического обслуживания на топливный и гидравлический баки можно легко откинуть на петлях.



В стандартной комплектации имеется штатное место под номерной знак.



Обе двери погрузчика **Lonking CDM856** оборудованы форточками в стандартной комплектации.



Штатная система климат-контроля оснащена кондиционером и осуществляет забор воздуха с улицы через салонный фильтр.



Рулевая колонка имеет **регулировку по углу наклона**, что делает управление более удобным.



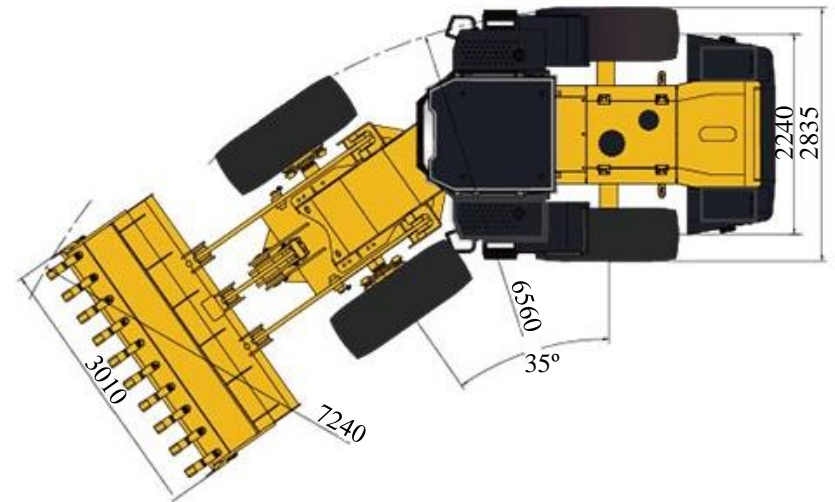
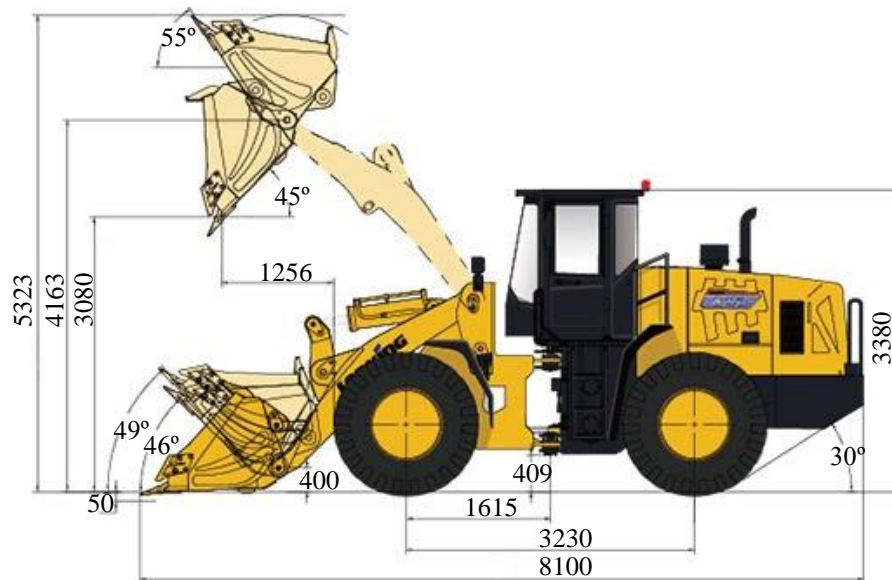
Кресло оператора оснащено подголовником, регулируемые подлокотниками. В стандартной комплектации **заднее стекло оснащено электроподогревом и стеклоочистителем.**

Основные эксплуатационные показатели

LOPKING

CDM856

Емкость стандартного ковша		м ³	3,0
Грузоподъемность		кг	5000
Усилие отрыва		кг /кН	17 335 / 170
Время рабочего цикла		сек.	≤11
Максимальная скорость передвижения		км/ч	36
Шины		23.5-25 L-3 16PR TT	
Собственный вес		кг	17500
Двигатель	Модель	Weichai WD10G220E21	
	Мощность	кВт / л.с.	162 / 220
	Максимальный крутящий момент	Н·м	860 при 1400-1600 об/мин
Объем топливного бака		л	285
Объем гидравлического маслобака		л	270



Экстерьер и интерьер

LOPKING CDM856

