

Сравнение фронтальных погрузчиков Lonking LG863N и SDLG L968F



Стандартная комплектация

LOPKING
LG863N



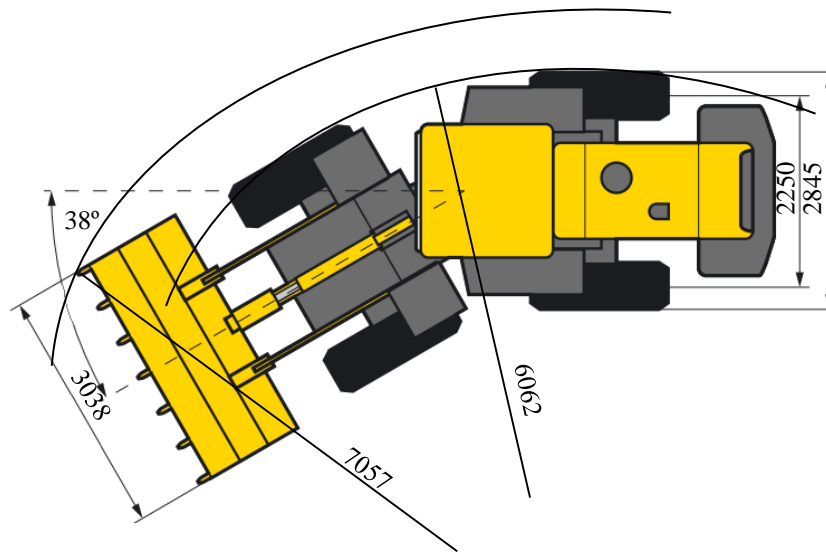
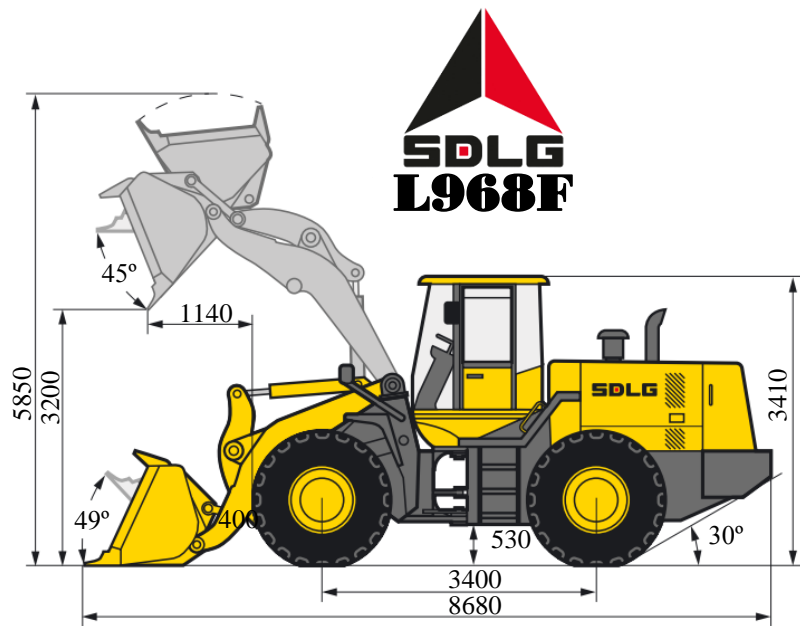
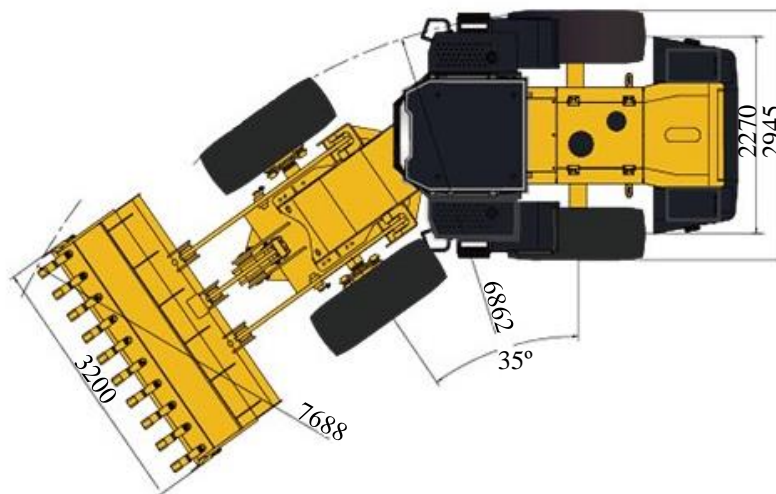
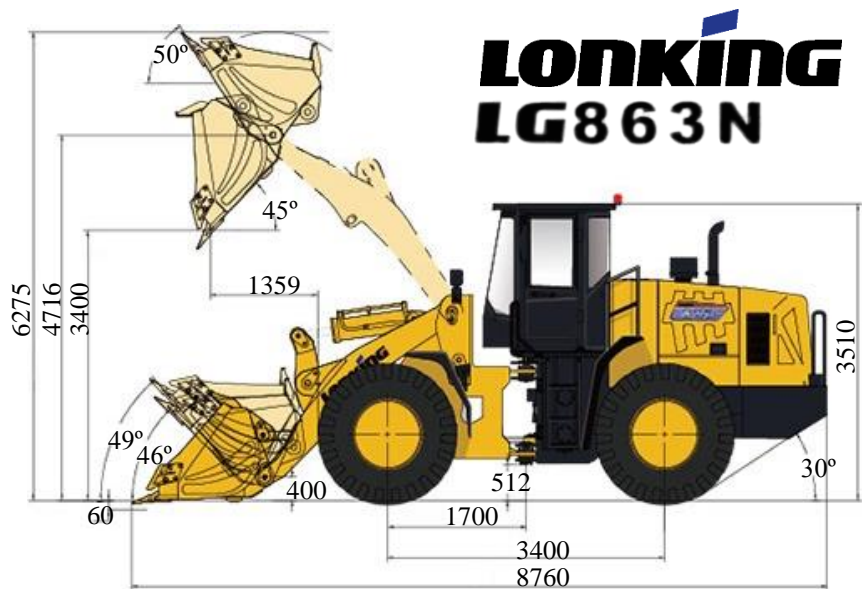
- Двигатель Weichai WP10G240E341 мощностью 242 л.с.
- Эксплуатационная масса 23100 кг
- Номинальная грузоподъемность 6500 кг
- Усиленный ковш объемом 4,2 м³
- Управление рабочим оборудованием джойстиком
- Климатическая установка в кабине – кондиционер, печка.
- Кабина **ROPS&FOPS**


SDLG
L968F



- Двигатель Weichai WD10G240E202 мощностью 242 л.с.
- Эксплуатационная масса 19950 кг
- Номинальная грузоподъемность 6000 кг
- Стандартный ковш объемом 3,5 м³
- Управление рабочим оборудованием джойстиком
- Климатическая установка в кабине – кондиционер, печка.
- Кабина **ROPS&FOPS**

Сравнение основных эксплуатационных показателей



Основные узлы и агрегаты - двигатель

Оба погрузчика оснащаются идентичным двигателем **Weichai (WP10G240E341 у Lonking LG863N и WD10G240E202 у SDLG L968F)** мощностью 242 л.с. от крупного мирового производителя двигателей **Weichai Power**. Доступ к двигателю на обоих погрузчиках организован одинаково.

На Lonking LG863N радиаторы алюминиевые. Они обладают лучшей стойкостью к коррозии, обладают лучшей теплоотдачей, тем самым повышая КПД работы двигателя и гидравлической системы.

LOPKING
LG863N



SDLG L968F

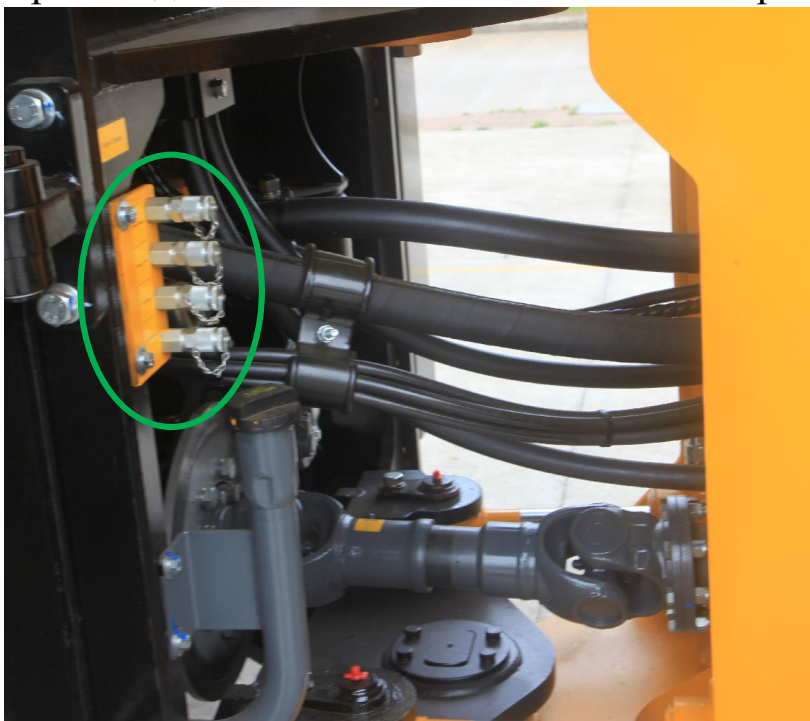


Основные узлы и агрегаты – коробка передач

LOPKING LG863N

Коробка перемены передач на погрузчике **Lonking LG863N** производится самим холдингом Lonking. Это планетарная КПП (2 передачи вперед и 1 передача назад). Она лишена какой-либо электроники, надежна и проста в эксплуатации.

Для получения доступа к КПП во время проведения технического обслуживания и ремонта, топливный бак откидывается на петлях. Расстояние между передней и задней полурамами увеличено в сравнении с аналогичными погрузчиками других моделей. Благодаря всему этому в сочетании с выведением портов для диагностики гидравлической системы, обслуживание **Lonking LG863N** производится легче и занимает меньше времени

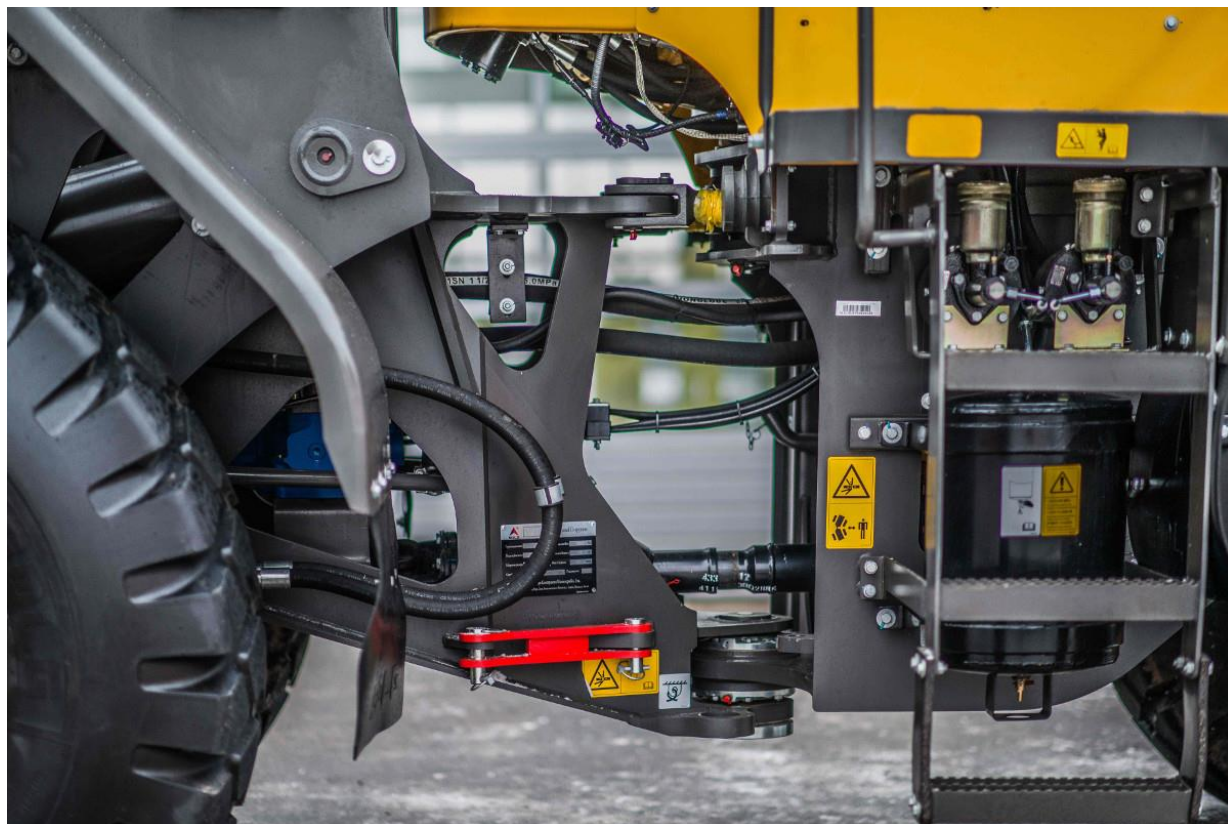


Основные узлы и агрегаты – коробка передач

SDLG L968F

Коробка перемены передач на погрузчике **SDLG L968F** производится самим холдингом SDLG, модель VRT200. Передачи переключаются электрическими соленоидами, 4 передачи вперед и 4 передачи назад.

Для получения доступа к КПП во время проведения технического обслуживания и ремонта, нужно снимать кабину и разбирать пол кабины, т.к. с обеих сторон сбоку КПП закрыта рамой погрузчика.



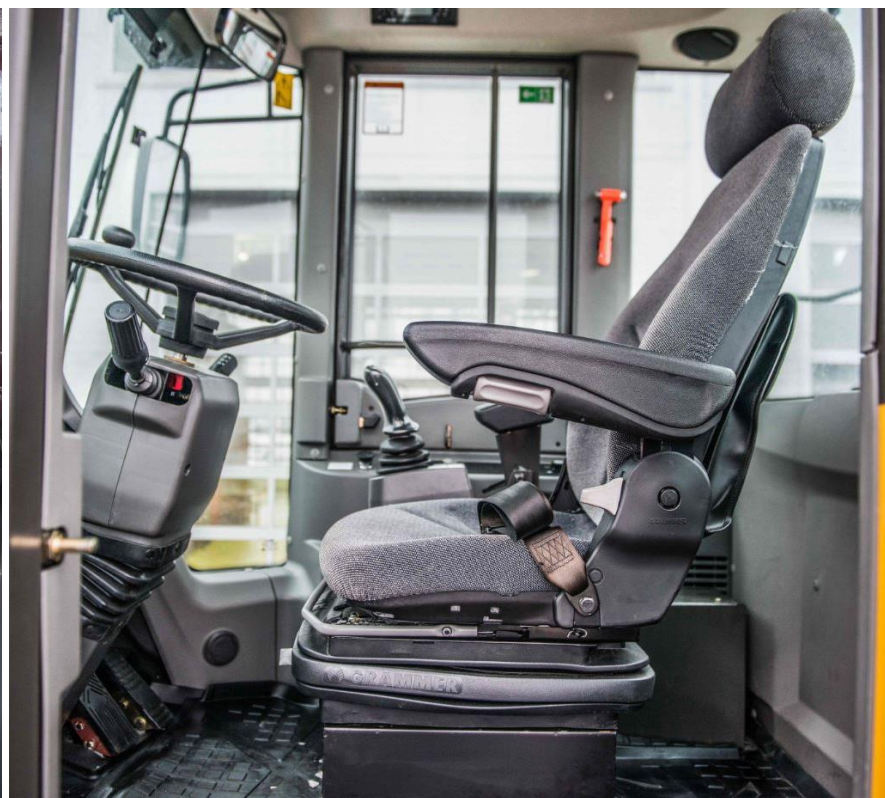
Органы управления

LOPKING LG863N

SDLG L968F

Интерьер погрузчиков идентичен, выполнен по схожим, общепринятым в отрасли, принципам.

На **Lonking LG863N** управление КПП немного проще за счет более простой конструкции самой КПП. Имеется два режима работы – «Транспортный» и «Рабочий». На **SDLG L968F** четыре передачи вперед, четыре назад. Управление рабочим оборудованием на обоих погрузчиках осуществляется джойстиком.



Стандартный ковш

Lonking LG863N

В стандартной комплектации **Lonking LG863N** оснащен усиленным ковшом для тяжелых условий эксплуатации объемом 4,2 м³



SDLG L968F

В стандартной комплектации **SDLG L968F** оснащен ковшом объемом 3,5 м³



Объем стандартного ковша на **Lonking LG863N**
на 20% выше, чем у **SDLG L968F**

Сравнение теоретической производительности

Lonking
LG863N

SDLG L968F

Работа	Материал	Щебень		
	Максимальная скорость передвижения на рабочей передаче, км/ч	14	Плотность рыхлого материала, кг/м³	1600
Эффективность работы, мин/час	30	Подъездной путь, м	15	
Нагрузка на цикл	Расчетная нагрузка на цикл, м³ (Объем рыхлого материала)	3,78	Проверка устойчивости, % (по SAE для колесного погрузчика рекомендовано ≤ 50%)	47%
	Вес нагрузки на цикл, кг	6048		
Время цикла	Основной цикл (некорректированный), с	25	Полное время цикла, с	28
	а) Корректировка копания, с	-2		
	б) Корректировка разгрузки, с	-3		
	с) Корректировка передвижения, с	8		
	Количество рабочих часов в сутки	10	Количество рабочих дней в году	200
	КТГ	0,9	Итого количество часов работы в год	2000
Выработка	Количество циклов в час	65	Выработка в час, м³	245,7
	Выработка в день, м³	2 457	Выработка в день, тонн	3 931
	Выработка в год, м³	442 260	Выработка в год, тонн	707 616

Работа	Материал	Щебень		
	Максимальная скорость передвижения на рабочей передаче, км/ч	11	Плотность рыхлого материала, кг/м³	1600
Эффективность работы, мин/час	30	Подъездной путь, м	15	
Нагрузка на цикл	Расчетная нагрузка на цикл, м³ (Объем рыхлого материала)	3,15	Проверка устойчивости, % (по SAE для колесного погрузчика рекомендовано ≤ 50%)	42%
	Вес нагрузки на цикл, кг	5040		
Время цикла	Основной цикл (некорректированный), с	25	Полное время цикла, с	30
	а) Корректировка копания, с	-2		
	б) Корректировка разгрузки, с	-3		
	с) Корректировка передвижения, с	10		
	Количество рабочих часов в сутки	10	Количество рабочих дней в году	200
	КТГ	0,9	Итого количество часов работы в год	2000
Выработка	Количество циклов в час	60	Выработка в час, м³	189
	Выработка в день, м³	1 890	Выработка в день, тонн	3 024
	Выработка в год, м³	340 200	Выработка в год, тонн	544 320

Согласно расчетам у **Lonking LG863N** теоретическая производительность в год на 23% выше, чем у **SDLG L968F**.

Lonking LG863N за 9 месяцев загрузит тот же объем, который SDLG L968F будет грузить весь год.

Сравнение стоимости единицы погруженного материала

Параметр	Lonking LG863N	SDLG L968F
Теоретическая производительность м ³ / 10 000 м.ч.	2 211 300	1 701 000
Стоимость погрузчика	8 500 000р.	9 100 000р.
Расходы на периодическое техническое обслуживание, руб / 10 000 м.ч.	2 870 690р.	2 870 690р.
Расходы на шины (1 комплект в 2000 м.ч.) руб / 10 000 м.ч.	3 990 680р.	2 622 820
Расходы на топливо (50 рублей за литр), руб / 10 000 м.ч.	10 000 000р.	10 000 000р.
Расходы на заработную плату оператора (700 рублей в час со всеми налогами), руб /10 000 м.ч.	7 000 000р.	7 000 000р.
Итого обязательный расходы, руб/ 10 000 м.ч.	32 361 370р.	31 593 510р.
Себестоимость единицы погруженного материала, руб / м ³	14,63р.	18,57р.

Данные даны для наработки в **10.000 моточасов**

Для расчет стоимости шин рассматривались одинаковые шины одного производителя в разных типоразмерах:

- Для Lonking LG863N – 26.5-25 Galaxy EXR-300 TL стоимостью 2592 доллара за колесо
- Для SDLG L968F – 23.5-25 Galaxy EXR-300 TL стоимостью 1704 доллара за колесо

Согласно расчетам у **Lonking LG863N** себестоимость кубометра погруженного материала на 21% ниже, чем у **SDLG L968F**.

Т.е. каждый пятый погруженный Lonking LG863N ковш грунта для Вас будет бесплатным.

Внешний вид

LOPKING
LG863N



SDLG L968F



Внешний вид

LOPKING LG863N



SDLG L968F



Сравнение основных характеристик

Параметры		ед.изм.	Lonking LG863N	SDLG L968F
Размеры и эксплуатационные характеристики	Эксплуатационная масса	кг	23300	19950
	Номинальная грузоподъемность	кг	6500	6000
	Объем стандартного ковша	м ³	4,2	3,5
	Максимальное усилие отрыва	кН	200	210
	Время рабочего цикла	с	10,8	11,2
	A Общая длина	мм	8760	8680
	B Высота до верха кабины	мм	3510	3410
	C Ширина по шинам	мм	2945	2860
	D Колесная база	мм	3400	3350
	E Минимальный дорожный просвет	мм	512	530
	F Ширина колеи	мм	2270	2250
	G Ширина ковша	мм	3200	3038
	H Радиус поворота по шинам	мм	6862	6062
	H' Радиус поворота по внешней кромке ковша	мм	7688	7052
	I Высота по креплению ковша к стреле	мм	4716	4229
J Максимальная высота разгрузки	мм	3400	3200	
K Вылет кромки ковша	мм	1359	1140	
Двигатель	Модель		WP10G240E341	WD10G240E202
	Номинальная мощность	л.с.	242	242
	Максимальный крутящий момент	Н·м	1100	1000
Заправочные объемы	Объем топливного бака	л	285	300
	Объем гидравлического бака	л	270	210
Скорость передвижения	Вперед I	км / ч	14	6
	Вперед II	км / ч	38	11
	Вперед III	км / ч	-	20
	Вперед IV	км / ч	-	38
	Назад I	км / ч	19,5	6
	Назад II	км / ч	-	11
	Назад III	км / ч	-	20
	Назад IV	км / ч	-	38